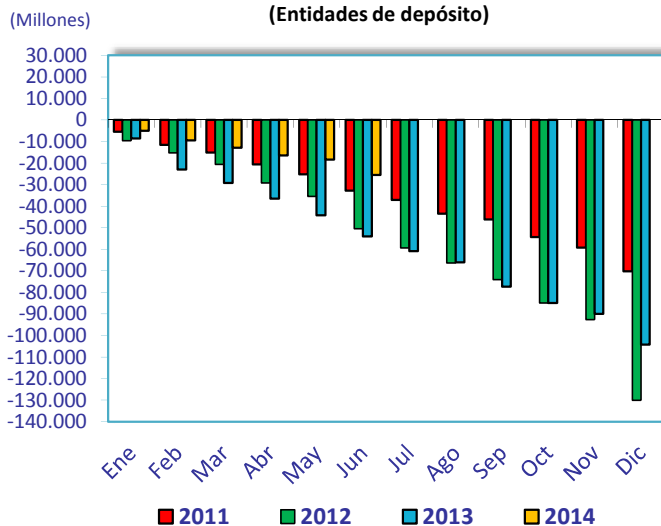


ACTIVIDAD CREDITICIA HIPOTECARIA DE JUNIO 2014

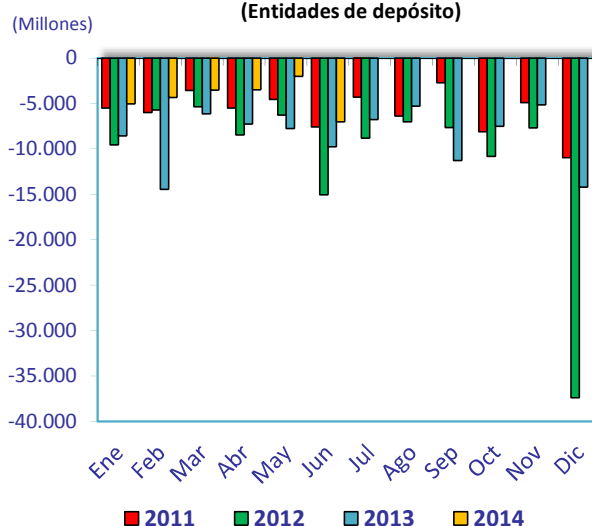
	jun-14	jun-13	Variaciones relativas (%)			Variaciones absolutas (mill€)		
	mill €	mill €	Interanual	Mensual	Acumul.	Interanual	Mensual	Acumul.
Crédito Hipotecario Gestionado¹	746.958	822.638	-9,2	-0,9	-3,3	-75.680	-7.015	-25.459
Total Bancos y Cajas	680.178	749.157	-9,2	-0,9	-3,3	-68.978	-6.068	-23.210
Cooperativas	55.693	60.313	-7,7	-0,2	-2,1	-4.620	-123	-1.217
E.F.C ⁴	11.086	13.169	-15,8	-6,9	-8,5	-2.082	-825	-1.032
Saldo vivo Crédito Hipotecario²	738.781	813.485	-9,2	-0,9	-3,3	-74.704	-6.753	-25.193
Total Bancos y Cajas	674.194	742.786	-9,2	-0,9	-3,3	-68.592	-5.989	-23.251
Cooperativas	55.226	59.781	-7,6	-0,2	-2,1	-4.554	-118	-1.184
E.F.C	9.360	10.919	-14,3	-6,5	-7,5	-1.559	-645	-758
Activos Hipot. Titulizados³	8.177	9.153	-10,7	-3,1	-3,2	-976	-262	-267
Total Bancos y Cajas	5.984	6.371	-6,1	-1,3	0,7	-387	-78	41
Cooperativas	467	532	-12,3	-1,0	-6,6	-65	-5	-33
E.F.C	1.726	2.250	-23,3	-9,4	-13,7	-524	-179	-275

- 1) Agrupa el saldo vivo del crédito hipotecario en balance y el que se ha dado de baja vía titulización pero del que se mantiene la gestión
- 2) El saldo vivo del crédito hipotecario correspondiente a junio 2014 incluye 118.368 mill.€ de Activos Hipotecarios Titulizados dentro de Balance.
- 3) Saldo vivo de los Activos Hipotecarios Titulizados que están fuera de Balance.
- 4) Establecimientos Financieros de Crédito. Información disponible trimestralmente.

Evolución de los movimientos mensuales acumulados del crédito hipotecario gestionado (Entidades de depósito)



Evolución de los movimientos mensuales estancos del crédito hipotecario gestionado (Entidades de depósito)



	jun-14	jun-13	Variaciones relativas (%)			Variaciones absolutas (mill€)		
	mill €	mill €	Interanual	Mensual	Acumul.	Interanual	Mensual	Acumul.
Saldo vivo de los activos hipotecarios titulizados totales	126.546	136.498	-7,3	-0,4	-4,9	-9.952	-563	-6.539
Total Bancos y Cajas	107.543	115.966	-7,3	-0,2	-4,7	-8.424	-186	-5.362
Cooperativas	12.133	12.740	-4,8	-0,8	-5,1	-607	-101	-647
E.F.C	6.870	7.791	-11,8	-3,9	-7,2	-921	-276	-530

OTRA INFORMACIÓN MENSUAL DE JUNIO 2014

EVOLUCIÓN DE LOS TÍTULOS HIPOTECARIOS

	jun-14	jun-13	T ¹ ₁₂	Cuota sobre total emitido	Peso sobre el saldo hipot. Gestionado
	mill €	mill €	%	%	%
SALDO TOTAL TÍTULOS HIPOTECARIOS	433.091	519.864	-16,69	100	58,0
Total Bancos y Cajas	400.611	486.407	-17,64	92,5	58,9
Cooperativas	25.456	25.665	-0,81	5,9	45,7
E.F.C	7.025	7.791	-9,84	1,6	63,4

COMPOSICIÓN SEGÚN INSTRUMENTO:

	jun-14	jun-13	T ¹ ₁₂	Peso sobre el total de títulos	Peso sobre el saldo hipot. Gestionado
	mill €	mill €	%	%	%
Cédulas Hipotecarias¹	306.391	383.366	-20,08	70,7	41,0
Total Bancos y Cajas	293.068	370.441	-20,89	73,2	43,1
Cooperativas	13.323	12.925	3,08	52,3	23,9
E.F.C	-	-	-	-	-
Participaciones hipotecarias²	34.906	38.053	-8,27	8,1	4,7
Total Bancos y Cajas	27.253	30.140	-9,58	6,8	4,0
Cooperativas	3.629	3.536	2,61	14	6,5
E.F.C	4.025	4.376	-8,03	57	36,3
Certificados de Transmisión Hipotecaria³	91.794	98.444	-6,76	21,2	12,3
Total Bancos y Cajas	80.290	85.826	-6,45	20,0	11,8
Cooperativas	8.504	9.204	-7,60	33,4	15,3
E.F.C	3.000	3.415	-12,17	42,7	27,1

1) Saldo vivo del total de las Cédulas Hipotecarias (emitidas y titulizadas)

2) Saldo vivo de los activos hipotecarios titulizados a través de participaciones hipotecarias. Se trata de préstamos hipotecarios titulizados que cumplen los requisitos de la sección II de la Ley 2/1981 de mercado hipotecario

3) Saldo vivo de los activos hipotecarios titulizados a través de certificados de transmisión hipotecaria. Se trata de préstamos hipotecarios titulizados que pueden no cumplir los requisitos de la sección II de la Ley 2/1981 de mercado hipotecario

EVOLUCIÓN DE LOS DEPÓSITOS A LA CLIENTELA

	jun-14	jun-13	T ¹ ₁₂	Cuota sobre total depósitos	Financiación/ depósitos (LTD)
	mill €	mill €	%	%	%
Depósitos sector privado residente	1.273.910	1.283.492	-0,75	100	58,6
Total Bancos y Cajas	1.177.098	1.189.282	-1,02	92,4	57,8
Cooperativas	91.495	88.860	2,97	7,2	60,9
E.F.C	5.318	5.350	-0,6	0,4	208,5

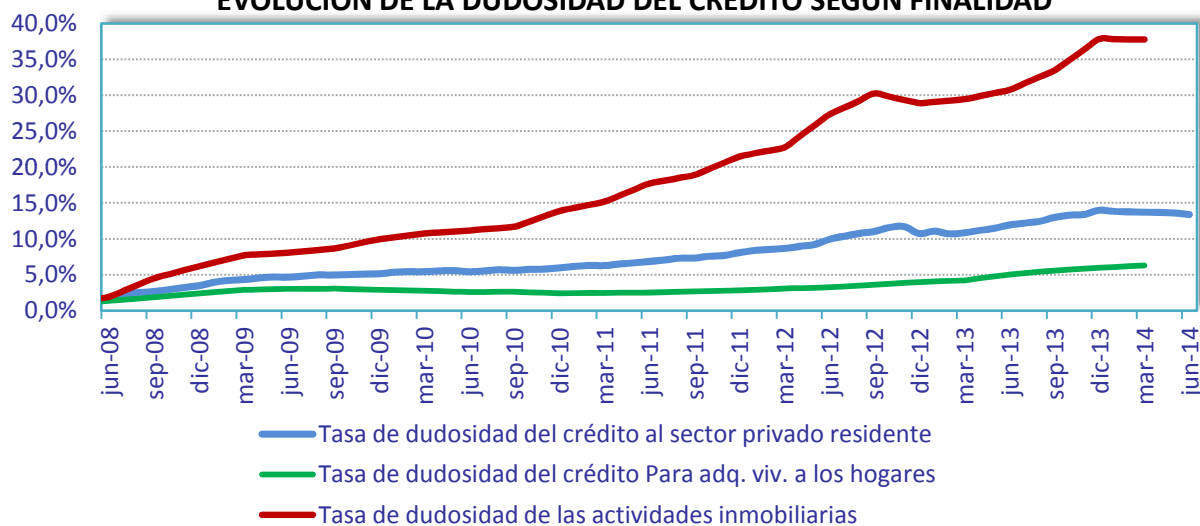
OTRA INFORMACIÓN MENSUAL DE JUNIO 2014

	Saldo vivo			Peso cré. hipot. gestionado s/ total del crédito ¹		Tasa de dudosidad sector privado residente		Tasa dudosidad hogares adq. vivienda ²	
	jun-14	jun-13	T ¹ ₁₂	jun-14	jun-13	jun-14	jun-13	mar-14	mar-13
	mill €	mill €	%	%	%	%	%	%	%
Crédito al sector privado residente	1.197.790	1.294.207	-7,4	62,4	63,6	13,4	11,9	6,3	4,2
Total Bancos y Cajas	1.091.581	1.182.201	-7,7	62,3	63,4	13,4	12,0	6,2	4,1
Cooperativas	74.984	79.078	-5,2	74,3	76,3	13,1	11,3	3,9	3,2
E.F.C	31.225	32.928	-5,2	35,5	40,0	11,8	10,4	17,4	12,9

1) Cálculos realizados con los saldos vivos en el balance

2) Último dato disponible

EVOLUCIÓN DE LA DUDOSIDAD DEL CRÉDITO SEGÚN FINALIDAD



PESO DE LOS DUDOSOS DEL CRÉDITO A HOGARES ADQUISICIÓN VIVIENDA SOBRE LOS DUDOSOS TOTALES

