

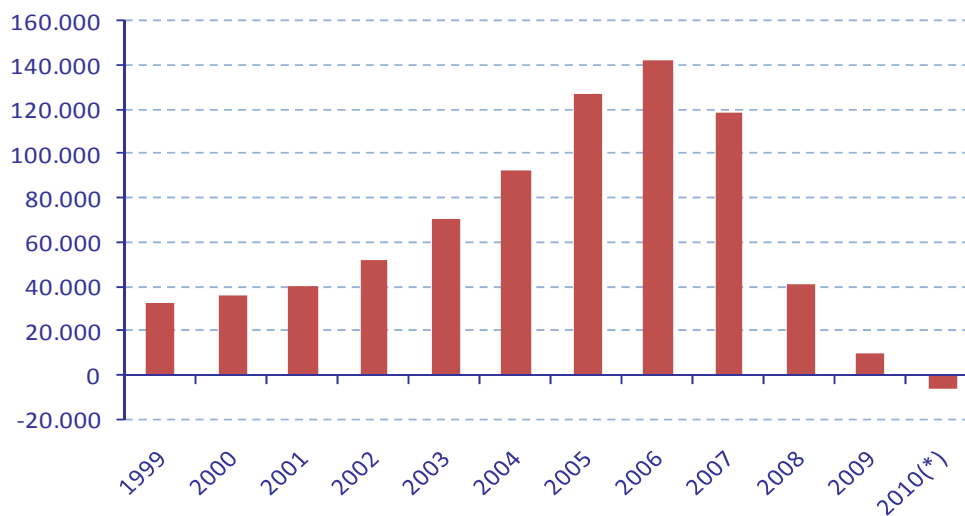
ACTIVIDAD CREDITICIA HIPOTECARIA DE ABRIL DE 2010

Según los datos proporcionados por el Banco de España, durante el pasado mes de abril el saldo de **crédito hipotecario gestionado** alcanzó un volumen total de **1.093.696** millones de euros, que en términos interanuales representa un crecimiento todavía positivo del 0,49%.

No obstante, durante los cuatro primeros meses de 2010 la evolución mensual del saldo ha arrojado tasas de variación negativas o cercanas a cero, dando como resultado una **reducción acumulada** del saldo respecto a diciembre de 2009 del -0,53% (ver gráfico 1).

Por tanto, aunque actualmente en el mercado hay elementos positivos que favorecen la accesibilidad a la vivienda y que pudieran dar lugar a eventuales movimientos positivos en el saldo del crédito hipotecario, es previsible que el total de actividad neta finalice 2010 nuevamente en niveles mínimos históricos como consecuencia de la débil situación de la economía.

Gráfico 1. Evolución histórica del incremento neto acumulado del saldo:



(*) Cuatro primeros meses del año

Fuente: BDE y AHE

ACTIVIDAD CREDITICIA HIPOTECARIA DE ABRIL DE 2010

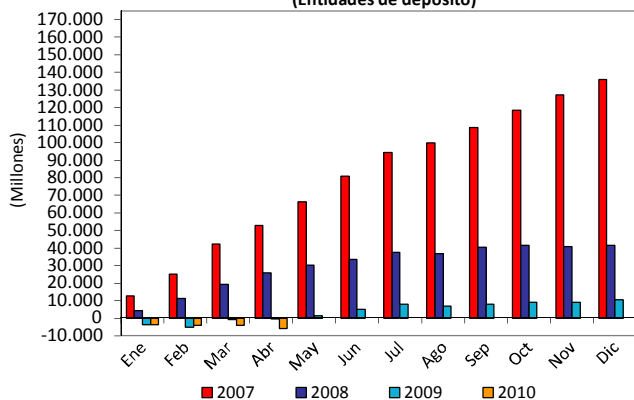
SALDO TOTAL DE CRÉDITO HIPOTECARIO									
(Millones de euros)	ABRIL 2010							ABRIL 2009	
	Saldo vivo (**)	VARIAC. PORCENTUALES			VARIACIONES ABSOLUTAS			Saldo vivo	T ¹ ₁₂
		T ¹ ₁₂	Acumul.	Mensual	Interanual	Acumul.	Mensual		
	(m.€)	(%)	(%)	(%)	(m.€)	(m.€)	(m.€)	(m.€)	(%)
FINANCIERAS MONETARIAS	1.070.284	0,83	-0,46	-0,135	8.835	-4.930	-1.444	1.061.449	1,6
Bancos	395.699	1,94	0,03	0,06	7.543	120	245	388.155	2,9
Cajas de Ahorro	594.015	-0,07	-0,86	-0,30	-400	-5.178	-1.770	594.415	0,4
Cooperativas de Crédito	70.376	3,02	0,11	0,12	2.062	80,72	81	68.314	4,0
E.F.C.(*)	10.194	-3,51	0,46	0,00	-370	47	0	10.564	11,7
OTROS INTERM. FINANCIEROS	23.412	-13,13	-3,76	-1,02	-3.540	-915	-241	26.952	-6,4
Activos Hipotec. Tituliz. (***)	23.412	-13,13	-3,76	-1,02	-3.540	-915	-241	26.952	-6,4
. Bancos	7.247	-17,43	-6,26	-1,48	-1.530	-484	-109	8.777	-14,6
. Cajas de Ahorro	9.132	-13,17	-2,96	-1,31	-1.385	-278	-121	10.517	24,1
. Cooperativas de Crédito	977	-14,12	-4,71	-1,14	-161	-48	-11	1.138	-13,9
. E.F.C.(*)	6.057	-7,12	-1,69	0,00	-464	-104	0	6.521	-25,1
TOTAL GESTIONADO	1.093.696	0,49	-0,53	-0,15	5.295	-5.845	-1.685	1.088.401	1,4
Bancos	402.946	1,52	-0,09	0,03	6.014	-364	136	396.932	2,5
Cajas de Ahorro	603.146	-0,30	-0,90	-0,31	-1.785	-5.456	-1.891	604.932	0,7
Cooperativas de Crédito	71.353	2,74	0,05	0,10	1.901	32	70	69.452	3,7
E.F.C.(*)	16.251	-4,88	-0,35	0,00	-835	-57	0	17.086	-6,0

(*) Establecimientos Financieros de Crédito

(**) El saldo vivo del crédito hipotecario correspondiente a Abril 2010, incluye 188.572 mill. € de Activos Hipotecarios Titulizados dentro de Balance.

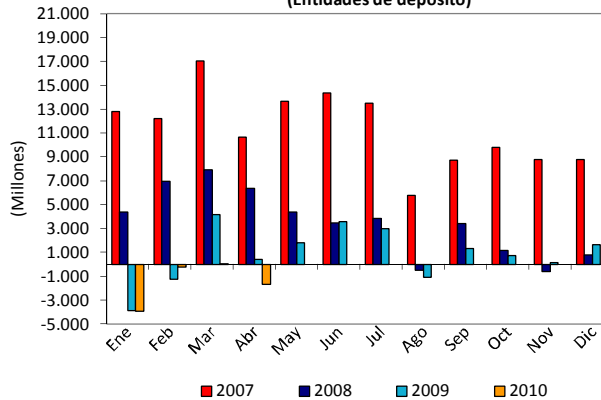
(***) Los datos de títulos de esta tabla corresponden a Activos Hipotecarios Titulizados que están fuera de Balance

Evolución de los incrementos mensuales acumulados del crédito hipotecario gestionado (Entidades de depósito)



Fuente: Banco de España y Elaboración Propia.

Evolución de los incrementos estancos del crédito hipotecario gestionado (Entidades de depósito)



Fuente: Banco de España y Elaboración Propia.

SALDO VIVO DEL TOTAL DE LOS ACTIVOS HIPOTECARIOS TITULIZADOS									
(Millones de euros)	ABRIL 2010							ABRIL 2009	
	Saldo vivo	VARIAC. PORCENTUALES			VARIACIONES ABSOLUTAS			Saldo vivo	T ¹ ₁₂
		T ¹ ₁₂	Acumul.	Mensual	Interanual	Acumul.	Mensual		
	(m.€)	(%)	(%)	(%)	(m.€)	(m.€)	(m.€)	(m.€)	(%)
TOTAL	211.984	-4,48	-2,92	-0,78	-9.944	-6.372	-1.664	221.928	33,6
Bancos	98.631	-2,63	-2,28	0,28	-2.664	-2.305	278	101.295	45,0
Cajas de Ahorro	86.663	-7,06	-3,75	-1,91	-6.582	-3.381	-1.687	93.245	27,5
Cooperativas de Crédito	17.187	-2,61	-2,30	-1,46	-461	-404	-255	17.648	25,6
E.F.C.(*)	9.503	-2,44	-2,88	0,00	-238	-282	0	9.740	7,7

(*) Establecimientos Financieros de Crédito

NEGOCIOS TOTALES
04/2010
OTRA INFORMACIÓN MENSUAL DE ABRIL DE 2010

.....

EVOLUCIÓN DE LOS TÍTULOS HIPOTECARIOS							
SALDO DEL TOTAL DE LOS TITULOS HIPOTECARIOS							
<i>(Millones de euros)</i>	ABRIL 2010				ABRIL 2009		
	Saldo vivo	T ¹ ₁₂	Cuota sobre el total emitido	Peso sobre el saldo hipotecario gestion.	Saldo vivo	Cuota sobre el total emitido	Peso sobre el saldo hipotecario gestion.
	(m.€)	(%)	(%)	(%)	(m.€)	(%)	(%)
FINANCIERAS MONETARIAS	564.347	1,0%	100%	51,6%	558.895	100%	51,4%
Bancos	239.402	6,1%	42,4%	59,4%	225.629	40,4%	56,8%
Cajas de Ahorro	290.147	-3,1%	51,4%	48,1%	299.419	53,6%	49,5%
Cooperativas de Crédito	25.296	4,9%	4,5%	35,5%	24.106	4,3%	34,7%
E.F.C.(*)	9.503	-2,4%	1,7%	58,5%	9.740	1,7%	57,0%

COMPOSICIÓN SEGÚN INSTRUMENTOS DE FINANCIACIÓN

SALDO TOTAL DE LAS CÉDULAS HIPOTECARIAS (emitidas y titulizadas)							
<i>(Millones de euros)</i>	ABRIL 2010				ABRIL 2009		
	Saldo vivo	T ¹ ₁₂	Peso sobre el total títulos	Peso sobre el saldo hipotecario gestion.	Saldo vivo	Peso sobre el total títulos	Peso sobre el saldo hipotecario gestion.
	(m.€)	(%)	(%)	(%)	(m.€)	(%)	(%)
FINANCIERAS MONETARIAS	352.363	4,6%	62,4%	32,2%	336.966	60,3%	31,0%
Bancos	140.770	13,2%	58,8%	34,9%	124.334	55,1%	31,3%
Cajas de Ahorro	203.484	-1,3%	70,1%	33,7%	206.174	68,9%	34,1%
Cooperativas de Crédito	8.109	25,6%	32,1%	11,4%	6.458	26,8%	9,3%

SALDO DE LOS ACTIVOS HIPOTECARIOS TITULIZADOS A TRAVÉS DE PARTICIPACIONES HIPOTECARIAS (**)							
<i>(Millones de euros)</i>	ABRIL 2010				ABRIL 2009		
	Saldo vivo	T ¹ ₁₂	Peso sobre el total títulos	Peso sobre el saldo hipotecario gestion.	Saldo vivo	Peso sobre el total títulos	Peso sobre el saldo hipotecario gestion.
	(m.€)	(%)	(%)	(%)	(m.€)	(%)	(%)
FINANCIERAS MONETARIAS	92.668	-12,2%	16,4%	8,5%	105.496	18,9%	9,7%
Bancos	38.622	-7,8%	16,1%	9,6%	41.885	18,6%	10,6%
Cajas de Ahorro	41.883	-18,2%	14,4%	6,9%	51.195	17,1%	8,5%
Cooperativas de Crédito	4.028	-0,6%	15,9%	5,6%	4.052	16,8%	5,8%
E.F.C.(*)	8.136	-2,7%	85,6%	50,1%	8.363	85,9%	48,9%

SALDO DE LOS ACTIVOS HIPOTECARIOS TITULIZADOS A TRAVÉS DE CERTIFICADOS DE TRANSMISIÓN HIPOTECARIA (***)							
<i>(Millones de euros)</i>	ABRIL 2010				ABRIL 2009		
	Saldo vivo	T ¹ ₁₂	Peso sobre el total títulos	Peso sobre el saldo hipotecario gestion.	Saldo vivo	Peso sobre el total títulos	Peso sobre el saldo hipotecario gestion.
	(m.€)	(%)	(%)	(%)	(m.€)	(%)	(%)
FINANCIERAS MONETARIAS	119.316	2,5%	21,1%	10,9%	116.432	20,8%	10,7%
Bancos	60.010	1,0%	25,1%	14,9%	59.410	26,3%	15,0%
Cajas de Ahorro	44.780	6,5%	15,4%	7,4%	42.050	14,0%	7,0%
Cooperativas de Crédito	13.159	-3,2%	52,0%	18,4%	13.596	56,4%	19,6%
E.F.C.(*)	1.367	-0,7%	14,4%	8,4%	1.377	14,1%	8,1%

(*) Establecimientos Financieros de Crédito

(**) Préstamos hipotecarios titulizados que cumplen los requisitos de la sección II de la Ley 2/1981 de mercado hipotecario

(***) Préstamos hipotecarios titulizados que pueden no cumplir los requisitos de la sección II de la Ley 2/1981 de mercado hipotecario

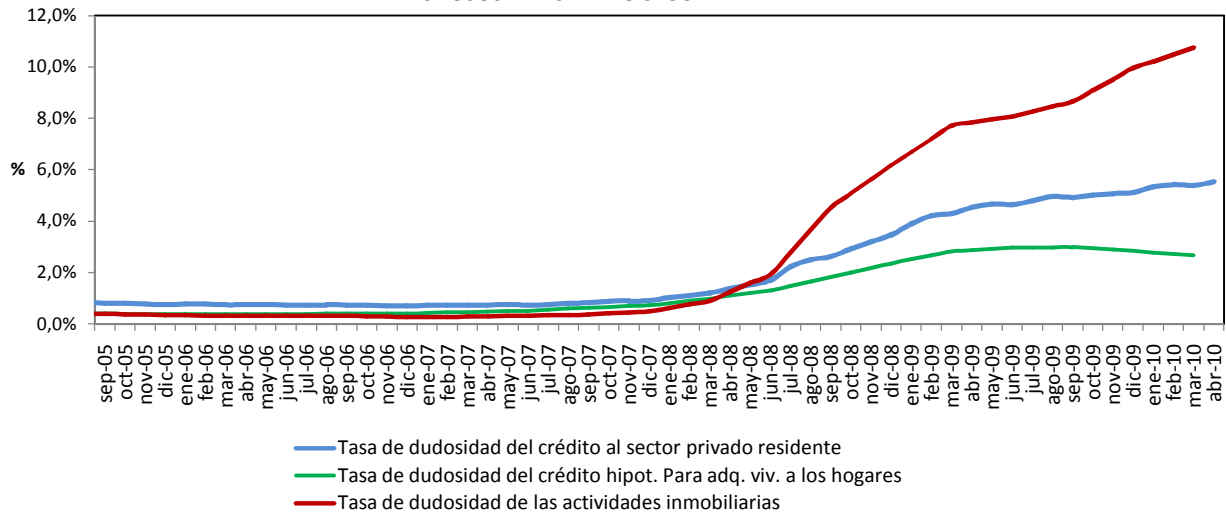
OTRA INFORMACIÓN MENSUAL DE ABRIL DE 2010


SALDO DEL TOTAL DEL CRÉDITO AL SECTOR PRIVADO RESIDENTE								
(Millones de euros)	ABRIL 2010					ABRIL 2009		
	Saldo vivo	T ¹ ₁₂	Dudosidad del crédito al sector privado residente	Dudosidad hogares adq. Vivienda con hipot (**)	Peso del saldo hipotecario sobre el total del crédito (***)	Saldo vivo	Dudosidad del crédito al sector privado residente	Peso del saldo hipotecario sobre el total del crédito (***)
	(m.€)	(%)	(%)	(%)	(%)	(m.€)	(%)	(%)
FINANCIERAS MONETARIAS	1.698.270	-3,50%	5,53%	2,68%	63,02%	1.759.854	4,53%	60,3%
Bancos	743.868	-4,28%	5,44%	2,34%	53,19%	777.137	3,83%	49,9%
Cajas de Ahorro	823.718	-1,88%	5,52%	2,85%	72,11%	839.488	5,05%	70,8%
Cooperativas de Crédito	92.634	0,41%	4,09%	1,71%	75,97%	92.260	3,78%	74,0%
E.F.C. (*)	38.049	-25,35%	10,70%	10,50%	26,79%	50.969	7,95%	20,7%

(*) Establecimientos Financieros de Crédito

(**) Datos a Marzo de 2010

(***) Cálculos realizados con los saldos vivos en el balance

DUDOSOS DEL CRÉDITO SEGÚN FINALIDAD

PESO DE LOS DUDOSOS DEL CRÉDITO A VIVIENDA CON HIPOTECA SOBRE LOS DUDOSOS TOTALES
