

ACTIVIDAD CREDITICIA HIPOTECARIA DE FEBRERO DE 2010

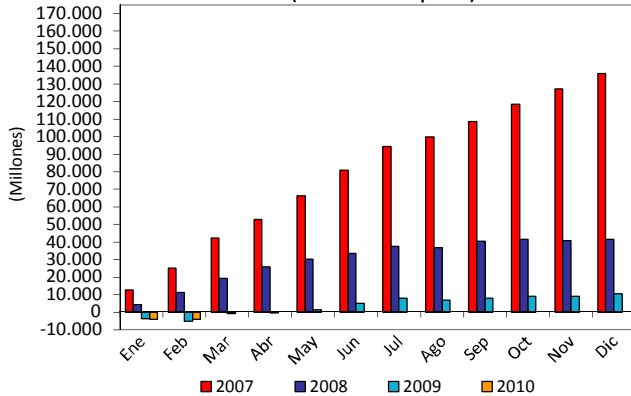
SALDO TOTAL DE CRÉDITO HIPOTECARIO									
(Millones de euros)	FEBRERO 2010							FEBRERO 2009	
	Saldo vivo (**)	VARIAC. PORCENTUALES			VARIACIONES ABSOLUTAS			Saldo vivo	T ¹ ₁₂
		T ¹ ₁₂	Acumul.	Mensual	Interanual	Acumul.	Mensual		
		(m.€)	(%)	(%)	(%)	(m.€)	(m.€)		
FINANCIERAS MONETARIAS	1.071.511	1,11	-0,35	-0,004	11.809	-3.723	-41	1.059.703	2,8
Bancos	395.459	2,41	-0,03	0,21	9.313	-120	841	386.146	3,9
Cajas de Ahorro	595.678	0,05	-0,59	-0,16	322	-3.535	-935	595.356	1,6
Cooperativas de Crédito	70.228	3,69	-0,10	0,08	2.497	-67	53	67.731	5,0
E.F.C.(*)	10.147	-3,08	0	0	-322	0	0	10.469	21,8
OTROS INTERM. FINANCIEROS	23.845	-1,15	-1,98	-0,83	-278	-481	-199	24.123	-13,4
Activos Hipotec. Tituliz. (***)	23.845	-1,15	-1,98	-0,83	-278	-481	-199	24.123	-13,4
. Bancos	7.477	-16,90	-3,28	-1,18	-1.521	-253	-90	8.998	-14,7
. Cajas de Ahorro	9.205	25,17	-2,18	-1,06	1.851	-205	-98	7.354	-15,6
. Cooperativas de Crédito	1.002	-14,10	-2,27	-1,07	-165	-23	-11	1.166	-14,1
. E.F.C.(*)	6.161	-6,71	0	0	-443	0	0	6.604	-8,8
TOTAL GESTIONADO	1.095.357	1,06	-0,38	-0,02	11.531	-4.204	-240	1.083.826	2,4
Bancos	402.936	1,97	-0,09	0,19	7.792	-374	752	395.144	3,4
Cajas de Ahorro	604.883	0,36	-0,61	-0,17	2.172	-3.740	-1.034	602.710	1,3
Cooperativas de Crédito	71.230	3,39	-0,13	0,06	2.332	-90	42	68.898	4,6
E.F.C.(*)	16.308	-4,48	0	0	-766	0	0	17.074	7,8

(*) Establecimientos Financieros de Crédito

(**) El saldo vivo del crédito hipotecario correspondiente a Febrero 2010, incluye 190.766 mill. € de Activos Hipotecarios Titulizados dentro de Balance.

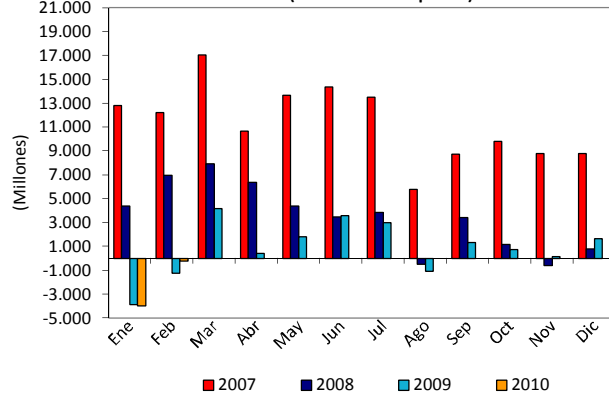
(***) Los datos de títulos de esta tabla corresponden a Activos Hipotecarios Titulizados que están fuera de Balance

Evolución de los incrementos mensuales acumulados del crédito hipotecario gestionado (Entidades de depósito)



Fuente: Banco de España y Elaboración Propia.

Evolución de los incrementos estancos del crédito hipotecario gestionado (Entidades de depósito)



Fuente: Banco de España y Elaboración Propia.

SALDO VIVO DEL TOTAL DE LOS ACTIVOS HIPOTECARIOS TITULIZADOS									
(Millones de euros)	FEBRERO 2010							FEBRERO 2009	
	Saldo vivo	VARIAC. PORCENTUALES			VARIACIONES ABSOLUTAS			Saldo vivo	T ¹ ₁₂
		T ¹ ₁₂	Acumul.	Mensual	Interanual	Acumul.	Mensual		
		(m.€)	(%)	(%)	(%)	(m.€)	(m.€)		
TOTAL	214.611	0,11	-1,72	-0,90	244	-3.745	-1.956	214.368	34,4
Bancos	99.013	-0,39	-1,91	-1,04	-387	-1.924	-1.036	99.400	44,7
Cajas de Ahorro	88.510	0,47	-1,70	-0,88	417	-1.533	-782	88.093	27,8
Cooperativas de Crédito	17.304	-3,78	-1,63	-0,79	-681	-288	-138	17.984	25,5
E.F.C.(*)	9.785	10,06	0	0	895	0	0	8.891	18,5

(*) Establecimientos Financieros de Crédito

OTRA INFORMACIÓN MENSUAL DE FEBRERO DE 2010

.....

EVOLUCIÓN DE LOS TÍTULOS HIPOTECARIOS							
SALDO DEL TOTAL DE LOS TITULOS HIPOTECARIOS							
<i>(Millones de euros)</i>	FEBRERO 2010				FEBRERO 2009		
	Saldo vivo	T ¹ ₁₂	Cuota sobre el total emitido	Peso sobre el saldo hipotecario gestion.	Saldo vivo	Cuota sobre el total emitido	Peso sobre el saldo hipotecario gestion.
	(m.€)	(%)	(%)	(%)	(m.€)	(%)	(%)
FINANCIERAS MONETARIAS	561.258	3,8%	100%	51,2%	540.907	100%	49,9%
Bancos	232.980	6,1%	41,5%	57,8%	219.648	40,6%	55,6%
Cajas de Ahorro	293.081	1,8%	52,2%	48,5%	287.927	53,2%	47,8%
Cooperativas de Crédito	25.412	4,0%	4,5%	35,7%	24.442	4,5%	35,5%
E.F.C.(*)	9.785	10,1%	1,7%	60,0%	8.891	1,6%	52,1%

COMPOSICIÓN SEGÚN INSTRUMENTOS DE FINANCIACIÓN

SALDO TOTAL DE LAS CÉDULAS HIPOTECARIAS (emitidas y titulizadas)							
<i>(Millones de euros)</i>	FEBRERO 2010				FEBRERO 2009		
	Saldo vivo	T ¹ ₁₂	Peso sobre el total títulos	Peso sobre el saldo hipotecario gestion.	Saldo vivo	Peso sobre el total títulos	Peso sobre el saldo hipotecario gestion.
	(m.€)	(%)	(%)	(%)	(m.€)	(%)	(%)
FINANCIERAS MONETARIAS	346.647	6,2%	61,8%	31,6%	326.539	60,4%	30,1%
Bancos	133.967	11,4%	57,5%	33,2%	120.248	54,7%	30,4%
Cajas de Ahorro	204.571	2,4%	69,8%	33,8%	199.834	69,4%	33,2%
Cooperativas de Crédito	8.109	25,6%	31,9%	11,4%	6.458	26,4%	9,4%

SALDO DE LOS ACTIVOS HIPOTECARIOS TITULIZADOS A TRAVÉS DE PARTICIPACIONES HIPOTECARIAS (**)							
<i>(Millones de euros)</i>	FEBRERO 2010				FEBRERO 2009		
	Saldo vivo	T ¹ ₁₂	Peso sobre el total títulos	Peso sobre el saldo hipotecario gestion.	Saldo vivo	Peso sobre el total títulos	Peso sobre el saldo hipotecario gestion.
	(m.€)	(%)	(%)	(%)	(m.€)	(%)	(%)
FINANCIERAS MONETARIAS	93.999	-18,9%	16,7%	8,6%	115.907	21,4%	10,7%
Bancos	39.170	-3,0%	16,8%	9,7%	40.392	18,4%	10,2%
Cajas de Ahorro	42.315	-33,5%	14,4%	7,0%	63.591	22,1%	10,6%
Cooperativas de Crédito	4.113	-2,3%	16,2%	5,8%	4.209	17,2%	6,1%
E.F.C.(*)	8.401	8,9%	85,9%	51,5%	7.715	86,8%	45,2%

SALDO DE LOS ACTIVOS HIPOTECARIOS TITULIZADOS A TRAVÉS DE CERTIFICADOS DE TRANSMISIÓN HIPOTECARIA (***)							
<i>(Millones de euros)</i>	FEBRERO 2010				FEBRERO 2009		
	Saldo vivo	T ¹ ₁₂	Peso sobre el total títulos	Peso sobre el saldo hipotecario gestion.	Saldo vivo	Peso sobre el total títulos	Peso sobre el saldo hipotecario gestion.
	(m.€)	(%)	(%)	(%)	(m.€)	(%)	(%)
FINANCIERAS MONETARIAS	120.612	22,5%	21,5%	11,0%	98.461	18,2%	9,1%
Bancos	59.842	1,4%	25,7%	14,9%	59.008	26,9%	14,9%
Cajas de Ahorro	46.195	88,5%	15,8%	7,6%	24.502	8,5%	4,1%
Cooperativas de Crédito	13.191	-4,2%	51,9%	18,5%	13.775	56,4%	20,0%
E.F.C.(*)	1.384	17,8%	14,1%	8,5%	1.175	13,2%	6,9%

(*) Establecimientos Financieros de Crédito

(**) Préstamos hipotecarios titulizados que cumplen los requisitos de la sección II de la Ley 2/1981 de mercado hipotecario

(***) Préstamos hipotecarios titulizados que pueden no cumplir los requisitos de la sección II de la Ley 2/1981 de mercado hipotecario

NEGOCIOS TOTALES

02/2010

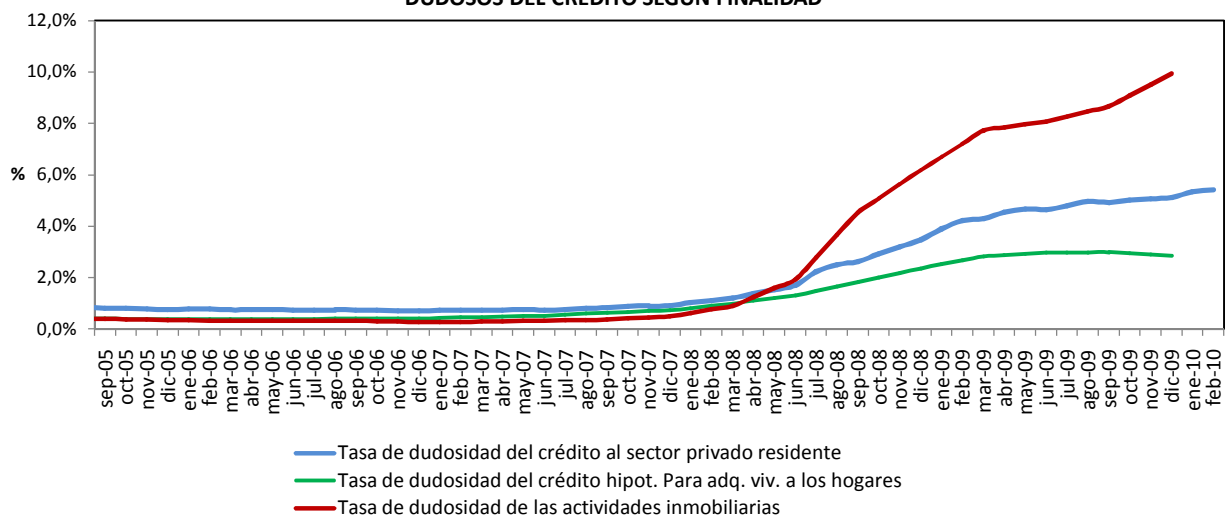
OTRA INFORMACIÓN MENSUAL DE FEBRERO DE 2010


SALDO DEL TOTAL DEL CRÉDITO AL SECTOR PRIVADO RESIDENTE								
(Millones de euros)	FEBRERO 2010					FEBRERO 2009		
	Saldo vivo	T ¹ ₁₂	Dudosidad del crédito al sector privado residente	Dudosidad hogares adq. Vivienda con hipot (**)	Peso del saldo hipotecario sobre el total del crédito (***)	Saldo vivo	Dudosidad del crédito al sector privado residente	Peso del saldo hipotecario sobre el total del crédito (***)
	(m.€)	(%)	(%)	(%)	(%)	(m.€)	(%)	(%)
FINANCIERAS MONETARIAS	1.703.182	-3,80%	5,42%	2,84%	62,91%	1.770.373	4,21%	59,9%
Bancos	744.464	-4,54%	5,31%	2,42%	53,12%	779.860	3,46%	49,5%
Cajas de Ahorro	826.290	-1,88%	5,43%	3,07%	72,09%	842.132	4,85%	70,7%
Cooperativas de Crédito	92.500	0,07%	4,04%	1,63%	75,92%	92.432	3,42%	73,3%
E.F.C. (*)	39.928	-28,64%	10,20%	11,15%	25,41%	55.949	6,09%	18,7%

(*) Establecimientos Financieros de Crédito

(**) Datos a Diciembre 2009

(***) Cálculos realizados con los saldos vivos en el balance

DUDOSOS DEL CRÉDITO SEGÚN FINALIDAD

PESO DE LOS DUDOSOS DEL CRÉDITO A VIVIENDA CON HIPOTECA SOBRE LOS DUDOSOS TOTALES
