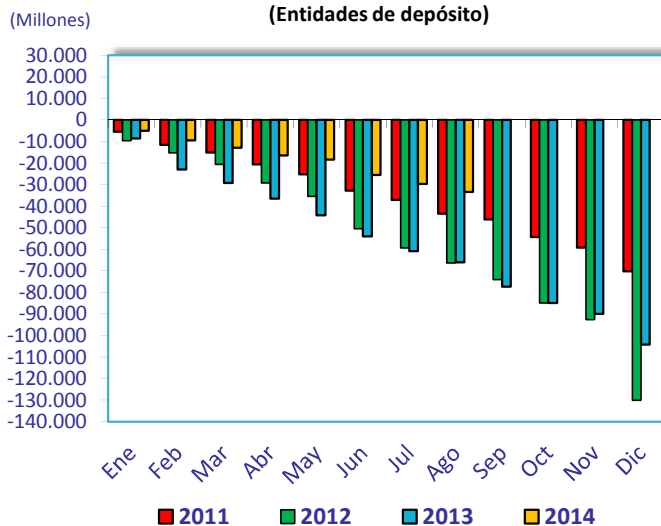


**ACTIVIDAD CREDITICIA HIPOTECARIA DE AGOSTO 2014**

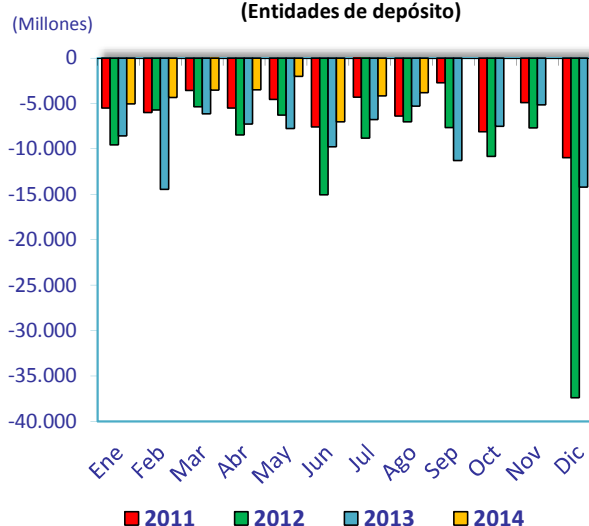
	ago-14	ago-13	Variaciones relativas (%)			Variaciones absolutas (mill€)		
	mill €	mill €	Interanual	Mensual	Acumul.	Interanual	Mensual	Acumul.
<b>Crédito Hipotecario Gestionado<sup>1</sup></b>	<b>738.976</b>	<b>810.560</b>	<b>-8,8</b>	<b>-0,5</b>	<b>-4,3</b>	<b>-71.584</b>	<b>-3.816</b>	<b>-33.442</b>
Total Bancos y Cajas	672.186	737.751	-8,9	-0,5	-4,4	-65.565	-3.583	-31.202
Cooperativas	55.703	59.640	-6,6	-0,4	-2,1	-3.937	-233	-1.208
E.F.C <sup>4</sup>	11.086	13.169	-15,8	0,0	-8,5	-2.082	0	-1.032
<b>Saldo vivo Crédito Hipotecario<sup>2</sup></b>	<b>730.954</b>	<b>801.593</b>	<b>-8,8</b>	<b>-0,5</b>	<b>-4,3</b>	<b>-70.639</b>	<b>-3.744</b>	<b>-33.019</b>
Total Bancos y Cajas	666.348	731.554	-8,9	-0,5	-4,5	-65.206	-3.516	-31.097
Cooperativas	55.246	59.120	-6,6	-0,4	-2,1	-3.874	-229	-1.165
E.F.C	9.360	10.919	-14,3	0,0	-7,5	-1.559	0	-758
<b>Activos Hipot. Titulizados<sup>3</sup></b>	<b>8.022</b>	<b>8.967</b>	<b>-10,5</b>	<b>-0,9</b>	<b>-5,0</b>	<b>-945</b>	<b>-72</b>	<b>-422</b>
Total Bancos y Cajas	5.838	6.197	-5,8	-1,1	-1,8	-358	-67	-105
Cooperativas	457	520	-12,1	-1,0	-8,6	-63	-4	-43
E.F.C	1.726	2.250	-23,3	0,0	-13,7	-524	0	-275

- 1) Agrupa el saldo vivo del crédito hipotecario en balance y el que se ha dado de baja vía titulización pero del que se mantiene la gestión
- 2) El saldo vivo del crédito hipotecario correspondiente a agosto 2014 incluye 122.822 mill.€ de Activos Hipotecarios Titulizados dentro de Balance
- 3) Saldo vivo de los Activos Hipotecarios Titulizados que están fuera de Balance.
- 4) Establecimientos Financieros de Crédito. Información disponible trimestralmente.

**Evolución de los movimientos mensuales acumulados del crédito hipotecario gestionado (Entidades de depósito)**



**Evolución de los movimientos mensuales estancos del crédito hipotecario gestionado (Entidades de depósito)**



	ago-14	ago-13	Variaciones relativas (%)			Variaciones absolutas (mill€)		
	mill €	mill €	Interanual	Mensual	Acumul.	Interanual	Mensual	Acumul.
<b>Saldo vivo de los activos hipotecarios titulizados totales</b>	<b>130.844</b>	<b>134.459</b>	<b>-2,7</b>	<b>-0,6</b>	<b>-1,7</b>	<b>-3.615</b>	<b>-825</b>	<b>-2.240</b>
Total Bancos y Cajas	111.966	113.317	-1,2	-0,6	-0,8	-1.351	-731	-938
Cooperativas	12.008	13.350	-10,1	-0,8	-6,0	-1.342	-94	-772
E.F.C	6.870	7.791	-11,8	0,0	-7,2	-921	0	-530

**OTRA INFORMACIÓN MENSUAL DE AGOSTO 2014**
**EVOLUCIÓN DE LOS TÍTULOS HIPOTECARIOS**

	ago-14	ago-13	T <sup>1</sup> <sub>12</sub>	Cuota sobre total emitido	Peso sobre el saldo hipot. Gestionado
	mill €	mill €	%	%	%
<b>SALDO TOTAL TÍTULOS HIPOTECARIOS</b>	<b>434.219</b>	<b>508.523</b>	<b>-14,61</b>	<b>100</b>	<b>58,8</b>
Total Bancos y Cajas	402.018	474.458	-15,27	92,6	59,8
Cooperativas	25.331	26.273	-3,59	5,8	45,5
E.F.C	6.870	7.791	-11,83	1,6	62,0

**COMPOSICIÓN SEGÚN INSTRUMENTO:**

	ago-14	ago-13	T <sup>1</sup> <sub>12</sub>	Peso sobre el total de títulos	Peso sobre el saldo hipot. Gestionado
	mill €	mill €	%	%	%
<b>Cédulas Hipotecarias<sup>1</sup></b>	<b>303.375</b>	<b>374.064</b>	<b>-18,90</b>	<b>69,9</b>	<b>41,1</b>
Total Bancos y Cajas	290.052	361.141	-19,68	72,1	43,2
Cooperativas	13.323	12.923	3,10	52,6	23,9
E.F.C	-	-	-	-	-
<b>Participaciones hipotecarias<sup>2</sup></b>	<b>34.509</b>	<b>38.193</b>	<b>-9,65</b>	<b>7,9</b>	<b>4,7</b>
Total Bancos y Cajas	26.864	29.959	-10,33	6,7	4,0
Cooperativas	3.621	3.858	-6,14	14	6,5
E.F.C	4.025	4.376	-8,03	59	36,3
<b>Certificados de Transmisión Hipotecaria<sup>3</sup></b>	<b>96.335</b>	<b>96.266</b>	<b>0,07</b>	<b>22,2</b>	<b>13,0</b>
Total Bancos y Cajas	85.102	83.358	2,09	21,2	12,7
Cooperativas	8.387	9.493	-11,64	33,1	15,1
E.F.C	2.845	3.415	-16,69	41,4	25,7

1) Saldo vivo del total de las Cédulas Hipotecarias (emitidas y titulizadas)

2) Saldo vivo de los activos hipotecarios titulizados a través de participaciones hipotecarias. Se trata de préstamos hipotecarios titulizados que cumplen los requisitos de la sección II de la Ley 2/1981 de mercado hipotecario

3) Saldo vivo de los activos hipotecarios titulizados a través de certificados de transmisión hipotecaria. Se trata de préstamos hipotecarios titulizados que pueden no cumplir los requisitos de la sección II de la Ley 2/1981 de mercado hipotecario

**EVOLUCIÓN DE LOS DEPÓSITOS A LA CLIENTELA**

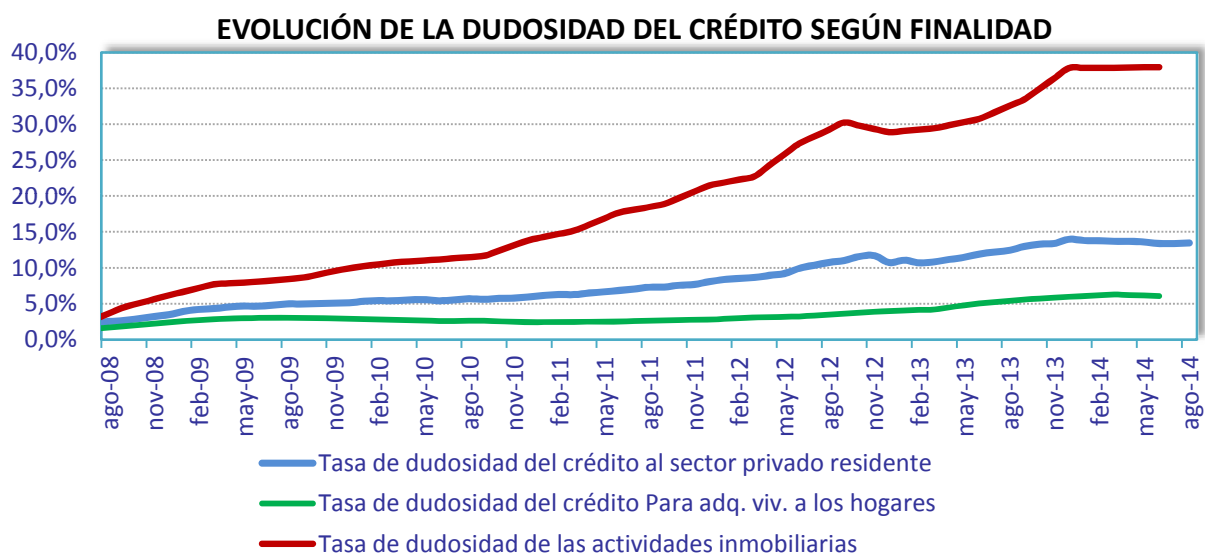
	ago-14	ago-13	T <sup>1</sup> <sub>12</sub>	Cuota sobre total depósitos	Financiación/ depósitos (LTD)
	mill €	mill €	%	%	%
<b>Depósitos sector privado residente</b>	<b>1.264.836</b>	<b>1.279.916</b>	<b>-1,18</b>	<b>100</b>	<b>58,4</b>
Total Bancos y Cajas	1.168.002	1.185.777	-1,50	92,3	57,6
Cooperativas	91.534	88.788	3,09	7,2	60,9
E.F.C	5.300	5.350	-0,9	0,4	209,2

**OTRA INFORMACIÓN MENSUAL DE AGOSTO 2014**

	Saldo vivo			Peso créd. hipot. gestionado s/ total del crédito <sup>1</sup>		Tasa de dudosidad sector privado residente		Tasa dudosidad hogares adq. vivienda <sup>2</sup>	
	ago-14	ago-13	T <sup>1</sup> <sub>12</sub>	ago-14	ago-13	ago-14	ago-13	jun-14	jun-13
	mill €	mill €	%	%	%	%	%	%	%
<b>Crédito al sector privado residente</b>	<b>1.177.089</b>	<b>1.264.546</b>	<b>-6,9</b>	<b>62,8</b>	<b>64,1</b>	<b>13,4</b>	<b>12,4</b>	<b>6,1</b>	<b>5,0</b>
Total Bancos y Cajas	1.071.125	1.153.383	-7,1	62,8	64,0	13,5	12,5	5,9	5,0
Cooperativas	74.739	78.235	-4,5	74,5	76,2	13,1	11,7	4,3	3,4
E.F.C	31.225	32.928	-5,2	35,5	40,0	11,8	10,4	20,2	13,1

1) Cálculos realizados con los saldos vivos en el balance

2) Último dato disponible



**PESO DE LOS DUDOSOS DEL CRÉDITO A HOGARES ADQUISICIÓN VIVIENDA SOBRE LOS DUDOSOS TOTALES**

