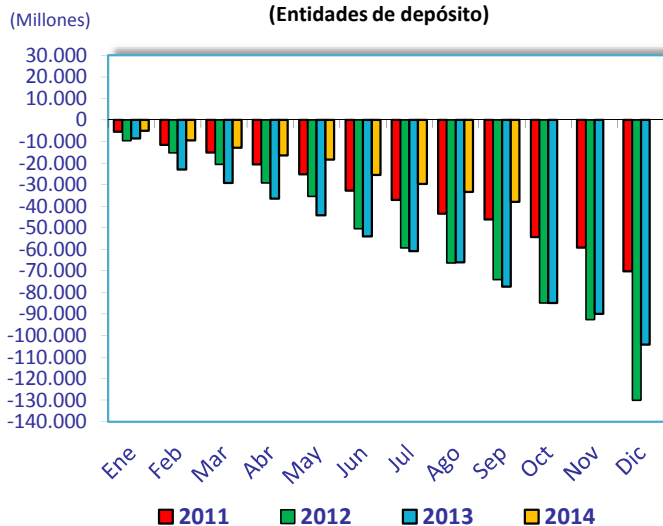


**ACTIVIDAD CREDITICIA HIPOTECARIA DE SEPTIEMBRE 2014**

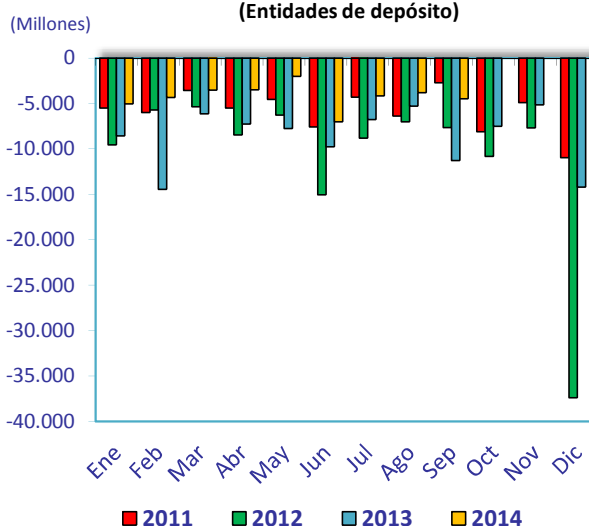
	sep-14	sep-13	Variaciones relativas (%)			Variaciones absolutas (mill€)		
	mill €	mill €	Interanual	Mensual	Acumul.	Interanual	Mensual	Acumul.
<b>Crédito Hipotecario Gestionado<sup>1</sup></b>	<b>734.482</b>	<b>799.284</b>	<b>-8,1</b>	<b>-0,6</b>	<b>-4,9</b>	<b>-64.802</b>	<b>-4.494</b>	<b>-37.936</b>
Total Bancos y Cajas	668.772	727.658	-8,1	-0,5	-4,9	-58.885	-3.414	-34.617
Cooperativas	55.490	59.219	-6,3	-0,4	-2,5	-3.729	-212	-1.420
E.F.C <sup>4</sup>	10.219	12.407	-17,6	-7,8	-15,7	-2.187	-867	-1.899
<b>Saldo vivo Crédito Hipotecario<sup>2</sup></b>	<b>727.339</b>	<b>790.592</b>	<b>-8,0</b>	<b>-0,5</b>	<b>-4,8</b>	<b>-63.253</b>	<b>-3.615</b>	<b>-36.634</b>
Total Bancos y Cajas	662.978	721.533	-8,1	-0,5	-4,9	-58.555	-3.370	-34.467
Cooperativas	55.039	58.704	-6,2	-0,4	-2,4	-3.665	-207	-1.372
E.F.C	9.323	10.356	-10,0	-0,4	-7,9	-1.033	-38	-795
<b>Activos Hipot. Titulizados<sup>3</sup></b>	<b>7.142</b>	<b>8.691</b>	<b>-17,8</b>	<b>-11,0</b>	<b>-15,4</b>	<b>-1.549</b>	<b>-879</b>	<b>-1.301</b>
Total Bancos y Cajas	5.794	6.125	-5,4	-0,8	-2,5	-331	-44	-149
Cooperativas	452	516	-12,4	-1,1	-9,6	-64	-5	-48
E.F.C	897	2.051	-56,3	-48,1	-55,2	-1.154	-830	-1.104

- 1) Agrupa el saldo vivo del crédito hipotecario en balance y el que se ha dado de baja vía titulización pero del que se mantiene la gestión
- 2) El saldo vivo del crédito hipotecario correspondiente a septiembre 2014 incluye 121.615 mill.€ de Activos Hipotecarios Titulizados dentro de Balance
- 3) Saldo vivo de los Activos Hipotecarios Titulizados que están fuera de Balance.
- 4) Establecimientos Financieros de Crédito. Información disponible trimestralmente.

**Evolución de los movimientos mensuales acumulados del crédito hipotecario gestionado (Entidades de depósito)**



**Evolución de los movimientos mensuales estancos del crédito hipotecario gestionado (Entidades de depósito)**



	sep-14	sep-13	Variaciones relativas (%)			Variaciones absolutas (mill€)		
	mill €	mill €	Interanual	Mensual	Acumul.	Interanual	Mensual	Acumul.
<b>Saldo vivo de los activos hipotecarios titulizados totales</b>	<b>128.758</b>	<b>133.095</b>	<b>-3,3</b>	<b>-1,6</b>	<b>-3,3</b>	<b>-4.338</b>	<b>-2.086</b>	<b>-4.327</b>
Total Bancos y Cajas	110.918	112.450	-1,4	-0,9	-1,8	-1.532	-1.048	-1.986
Cooperativas	11.910	13.113	-9,2	-0,8	-6,8	-1.203	-98	-870
E.F.C	5.930	7.533	-21,3	-13,7	-19,9	-1.603	-940	-1.470

**OTRA INFORMACIÓN MENSUAL DE SEPTIEMBRE 2014**
**EVOLUCIÓN DE LOS TÍTULOS HIPOTECARIOS**

	sep-14	sep-13	T <sup>1</sup> <sub>12</sub>	Cuota sobre total emitido	Peso sobre el saldo hipot. Gestionado
	mill €	mill €	%	%	%
<b>SALDO TOTAL TÍTULOS HIPOTECARIOS</b>	<b>428.250</b>	<b>499.182</b>	<b>-14,21</b>	<b>100</b>	<b>58,3</b>
Total Bancos y Cajas	397.088	465.613	-14,72	92,7	59,4
Cooperativas	25.233	26.036	-3,08	5,9	45,5
E.F.C	5.930	7.533	-21,28	1,4	58,0

**COMPOSICIÓN SEGÚN INSTRUMENTO:**

	sep-14	sep-13	T <sup>1</sup> <sub>12</sub>	Peso sobre el total de títulos	Peso sobre el saldo hipot. Gestionado
	mill €	mill €	%	%	%
<b>Cédulas Hipotecarias<sup>1</sup></b>	<b>299.493</b>	<b>366.087</b>	<b>-18,19</b>	<b>69,9</b>	<b>40,8</b>
Total Bancos y Cajas	286.170	353.163	-18,97	72,1	42,8
Cooperativas	13.323	12.923	3,10	52,8	24,0
E.F.C	-	-	-	-	-
<b>Participaciones hipotecarias<sup>2</sup></b>	<b>34.208</b>	<b>37.820</b>	<b>-9,55</b>	<b>8,0</b>	<b>4,7</b>
Total Bancos y Cajas	26.600	29.715	-10,48	6,7	4,0
Cooperativas	3.608	3.823	-5,61	14	6,5
E.F.C	4.000	4.283	-6,61	67	39,1
<b>Certificados de Transmisión Hipotecaria<sup>3</sup></b>	<b>94.549</b>	<b>95.275</b>	<b>-0,76</b>	<b>22,1</b>	<b>12,9</b>
Total Bancos y Cajas	84.318	82.735	1,91	21,2	12,6
Cooperativas	8.302	9.290	-10,64	32,9	15,0
E.F.C	1.930	3.250	-40,61	32,5	18,9

1) Saldo vivo del total de las Cédulas Hipotecarias (emitidas y titulizadas)

2) Saldo vivo de los activos hipotecarios titulizados a través de participaciones hipotecarias. Se trata de préstamos hipotecarios titulizados que cumplen los requisitos de la sección II de la Ley 2/1981 de mercado hipotecario

3) Saldo vivo de los activos hipotecarios titulizados a través de certificados de transmisión hipotecaria. Se trata de préstamos hipotecarios titulizados que pueden no cumplir los requisitos de la sección II de la Ley 2/1981 de mercado hipotecario

**EVOLUCIÓN DE LOS DEPÓSITOS A LA CLIENTELA**

	sep-14	sep-13	T <sup>1</sup> <sub>12</sub>	Cuota sobre total depósitos	Financiación/ depósitos (LTD)
	mill €	mill €	%	%	%
<b>Depósitos sector privado residente</b>	<b>1.257.914</b>	<b>1.275.453</b>	<b>-1,38</b>	<b>100</b>	<b>58,4</b>
Total Bancos y Cajas	1.161.337	1.181.634	-1,72	92,3	57,6
Cooperativas	91.570	88.812	3,11	7,3	60,6
E.F.C	5.007	5.007	0,0	0,4	204,1

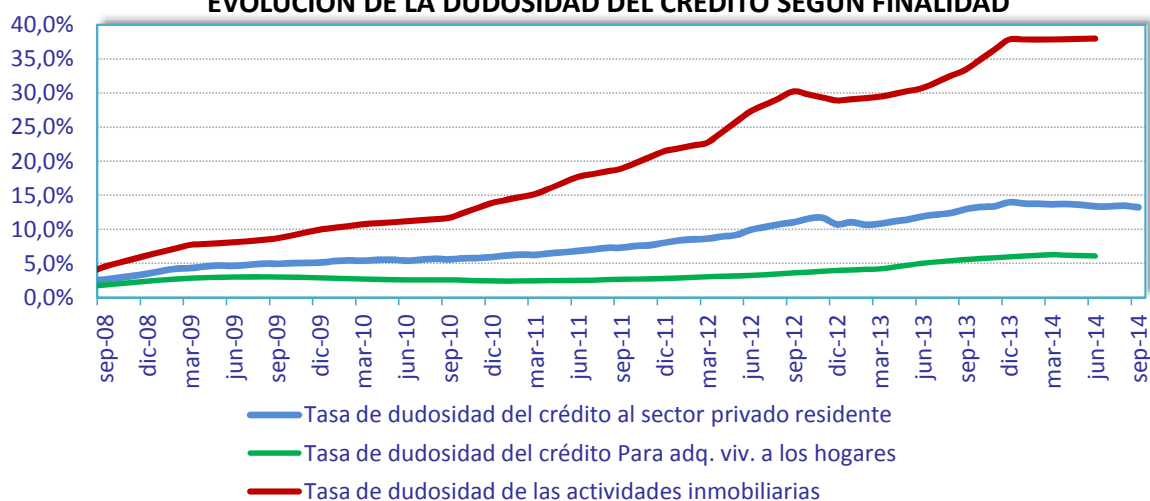
**OTRA INFORMACIÓN MENSUAL DE SEPTIEMBRE 2014**

	Saldo vivo			Peso créd. hipot. gestionado s/ total del crédito <sup>1</sup>		Tasa de dudosidad sector privado residente		Tasa dudosidad hogares adq. vivienda <sup>2</sup>	
	sep-14	sep-13	T <sup>1</sup> <sub>12</sub>	sep-14	sep-13	sep-14	sep-13	jun-14	jun-13
	mill €	mill €	%	%	%	%	%	%	%
<b>Crédito al sector privado residente</b>	<b>1.174.848</b>	<b>1.249.504</b>	<b>-6,0</b>	<b>62,5</b>	<b>64,0</b>	<b>13,2</b>	<b>13,0</b>	<b>6,1</b>	<b>5,0</b>
Total Bancos y Cajas	1.069.171	1.140.548	-6,3	62,6	63,8	13,3	13,1	5,9	5,0
Cooperativas	74.578	77.715	-4,0	74,4	76,2	13,1	12,0	4,3	3,4
E.F.C	31.099	31.241	-0,5	32,9	39,7	11,1	11,6	20,2	13,1

1) Cálculos realizados con los saldos vivos en el balance

2) Último dato disponible

**EVOLUCIÓN DE LA DUDOSIDAD DEL CRÉDITO SEGÚN FINALIDAD**



**PESO DE LOS DUDOSOS DEL CRÉDITO A HOGARES ADQUISICIÓN VIVIENDA SOBRE LOS DUDOSOS TOTALES**

