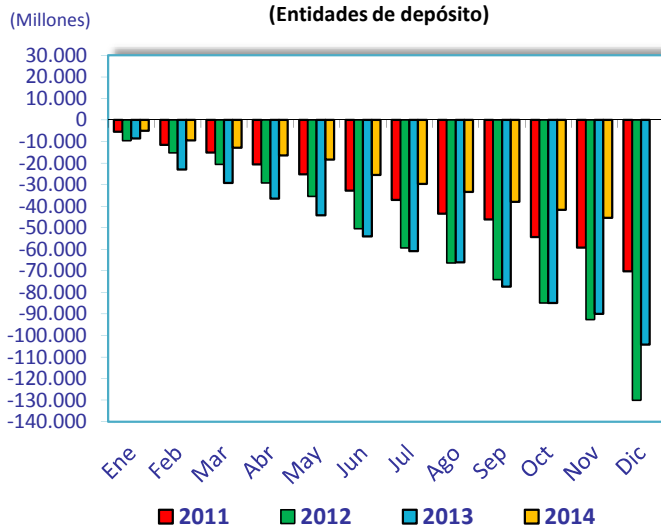


**ACTIVIDAD CREDITICIA HIPOTECARIA DE NOVIEMBRE 2014**

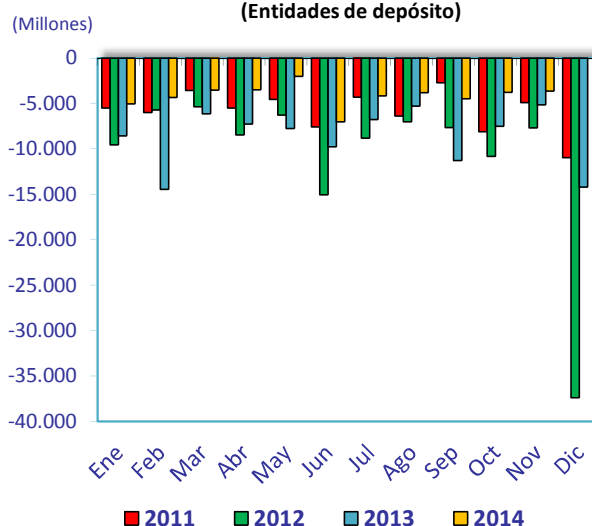
	nov-14	nov-13	Variaciones relativas (%)			Variaciones absolutas (mill€)		
	mill €	mill €	Interanual	Mensual	Acumul.	Interanual	Mensual	Acumul.
<b>Crédito Hipotecario Gestionado<sup>1</sup></b>	<b>727.055</b>	<b>786.632</b>	<b>-7,6</b>	<b>-0,5</b>	<b>-5,9</b>	<b>-59.577</b>	<b>-3.643</b>	<b>-45.363</b>
Total Bancos y Cajas	661.942	716.074	-7,6	-0,5	-5,9	-54.132	-3.122	-41.446
Cooperativas	54.893	58.151	-5,6	-0,9	-3,5	-3.258	-521	-2.017
E.F.C <sup>4</sup>	10.219	12.407	-17,6	0,0	-15,7	-2.187	0	-1.899
<b>Saldo vivo Crédito Hipotecario<sup>2</sup></b>	<b>720.089</b>	<b>778.048</b>	<b>-7,4</b>	<b>-0,5</b>	<b>-5,7</b>	<b>-57.959</b>	<b>-3.566</b>	<b>-43.884</b>
Total Bancos y Cajas	656.315	710.046	-7,6	-0,5	-5,9	-53.731	-3.049	-41.130
Cooperativas	54.452	57.647	-5,5	-0,9	-3,5	-3.196	-517	-1.959
E.F.C	9.323	10.356	-10,0	0,0	-7,9	-1.033	0	-795
<b>Activos Hipot. Titulizados<sup>3</sup></b>	<b>6.966</b>	<b>8.583</b>	<b>-18,8</b>	<b>-1,1</b>	<b>-17,5</b>	<b>-1.618</b>	<b>-77</b>	<b>-1.478</b>
Total Bancos y Cajas	5.627	6.028	-6,7	-1,3	-5,3	-401	-72	-316
Cooperativas	442	504	-12,4	-1,0	-11,6	-62	-4	-58
E.F.C	897	2.051	-56,3	0,0	-55,2	-1.154	0	-1.104

- 1) Agrupa el saldo vivo del crédito hipotecario en balance y el que se ha dado de baja vía titulización pero del que se mantiene la gestión
- 2) El saldo vivo del crédito hipotecario correspondiente a noviembre 2014 incluye 127.385 mill.€ de Activos Hipotecarios Titulizados dentro de Ba
- 3) Saldo vivo de los Activos Hipotecarios Titulizados que están fuera de Balance.
- 4) Establecimientos Financieros de Crédito. Información disponible trimestralmente.

**Evolución de los movimientos mensuales acumulados del crédito hipotecario gestionado (Entidades de depósito)**



**Evolución de los movimientos mensuales estancos del crédito hipotecario gestionado (Entidades de depósito)**



	nov-14	nov-13	Variaciones relativas (%)			Variaciones absolutas (mill€)		
	mill €	mill €	Interanual	Mensual	Acumul.	Interanual	Mensual	Acumul.
<b>Saldo vivo de los activos hipotecarios titulizados totales</b>	<b>134.351</b>	<b>130.048</b>	<b>3,3</b>	<b>5,6</b>	<b>1,0</b>	<b>4.303</b>	<b>7.136</b>	<b>1.267</b>
Total Bancos y Cajas	116.801	109.647	6,5	6,6	3,5	7.154	7.256	3.896
Cooperativas	11.620	12.868	-9,7	-1,0	-9,1	-1.247	-120	-1.160
E.F.C	5.930	7.533	-21,3	0,0	-19,9	-1.603	0	-1.470

**OTRA INFORMACIÓN MENSUAL DE NOVIEMBRE 2014**
**EVOLUCIÓN DE LOS TÍTULOS HIPOTECARIOS**

	nov-14	nov-13	T <sup>1</sup> <sub>12</sub>	Cuota sobre total emitido	Peso sobre el saldo hipot. Gestionado
	mill €	mill €	%	%	%
<b>SALDO TOTAL TÍTULOS HIPOTECARIOS</b>	<b>421.876</b>	<b>484.031</b>	<b>-12,84</b>	<b>100</b>	<b>58,0</b>
Total Bancos y Cajas	393.802	449.657	-12,42	93,3	59,5
Cooperativas	22.144	26.841	-17,50	5,2	40,3
E.F.C	5.930	7.533	-21,28	1,4	58,0

**COMPOSICIÓN SEGÚN INSTRUMENTO:**

	nov-14	nov-13	T <sup>1</sup> <sub>12</sub>	Peso sobre el total de títulos	Peso sobre el saldo hipot. Gestionado
	mill €	mill €	%	%	%
<b>Cédulas Hipotecarias<sup>1</sup></b>	<b>287.525</b>	<b>353.983</b>	<b>-18,77</b>	<b>68,2</b>	<b>39,5</b>
Total Bancos y Cajas	277.001	340.010	-18,53	70,3	41,8
Cooperativas	10.523	13.973	-24,69	47,5	19,2
E.F.C	-	-	-	-	-
<b>Participaciones hipotecarias<sup>2</sup></b>	<b>34.330</b>	<b>37.622</b>	<b>-8,75</b>	<b>8,1</b>	<b>4,7</b>
Total Bancos y Cajas	26.786	29.553	-9,36	6,8	4,0
Cooperativas	3.543	3.787	-6,42	16	6,5
E.F.C	4.000	4.283	-6,61	67	39,1
<b>Certificados de Transmisión Hipotecaria<sup>3</sup></b>	<b>100.022</b>	<b>92.426</b>	<b>8,22</b>	<b>23,7</b>	<b>13,8</b>
Total Bancos y Cajas	90.015	80.094	12,39	22,9	13,6
Cooperativas	8.077	9.081	-11,06	36,5	14,7
E.F.C	1.930	3.250	-40,61	32,5	18,9

1) Saldo vivo del total de las Cédulas Hipotecarias (emitidas y titulizadas)

2) Saldo vivo de los activos hipotecarios titulizados a través de participaciones hipotecarias. Se trata de préstamos hipotecarios titulizados que cumplen los requisitos de la sección II de la Ley 2/1981 de mercado hipotecario

3) Saldo vivo de los activos hipotecarios titulizados a través de certificados de transmisión hipotecaria. Se trata de préstamos hipotecarios titulizados que pueden no cumplir los requisitos de la sección II de la Ley 2/1981 de mercado hipotecario

**EVOLUCIÓN DE LOS DEPÓSITOS A LA CLIENTELA**

	nov-14	nov-13	T <sup>1</sup> <sub>12</sub>	Cuota sobre total depósitos	Financiación/ depósitos (LTD)
	mill €	mill €	%	%	%
<b>Depósitos sector privado residente</b>	<b>1.255.129</b>	<b>1.272.415</b>	<b>-1,36</b>	<b>100</b>	<b>57,9</b>
Total Bancos y Cajas	1.158.903	1.178.548	-1,67	92,3	57,1
Cooperativas	91.219	88.859	2,66	7,3	60,2
E.F.C	5.007	5.007	0,0	0,4	204,1

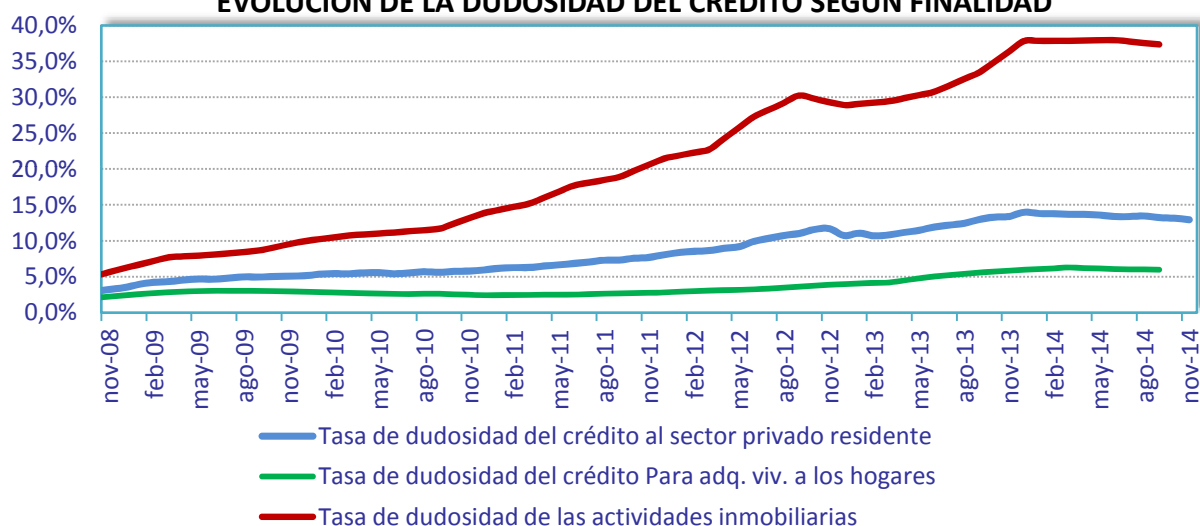
**OTRA INFORMACIÓN MENSUAL DE NOVIEMBRE 2014**

	Saldo vivo			Peso cré. hipot. gestionado s/ total del crédito <sup>1</sup>		Tasa de dudosidad sector privado residente		Tasa dudosidad hogares adq. vivienda <sup>2</sup>	
	nov-14	nov-13	T <sup>1</sup> <sub>12</sub>	nov-14	nov-13	nov-14	nov-13	sep-14	sep-13
	mill €	mill €	%	%	%	%	%	%	%
<b>Crédito al sector privado residente</b>	<b>1.179.405</b>	<b>1.237.104</b>	<b>-4,7</b>	<b>61,6</b>	<b>63,6</b>	<b>12,9</b>	<b>13,4</b>	<b>6,0</b>	<b>5,6</b>
Total Bancos y Cajas	1.073.218	1.128.913	-4,9	61,7	63,4	13,0	13,5	5,8	5,5
Cooperativas	75.088	76.949	-2,4	73,1	75,6	12,8	12,8	4,0	3,6
E.F.C	31.099	31.241	-0,5	32,9	39,7	11,1	11,6	18,1	17,1

1) Cálculos realizados con los saldos vivos en el balance

2) Último dato disponible

**EVOLUCIÓN DE LA DUDOSIDAD DEL CRÉDITO SEGÚN FINALIDAD**



**PESO DE LOS DUDOSOS DEL CRÉDITO A HOGARES ADQUISICIÓN VIVIENDA SOBRE LOS DUDOSOS TOTALES**

