

**ACTIVIDAD CREDITICIA HIPOTECARIA DE MAYO DE 2010**

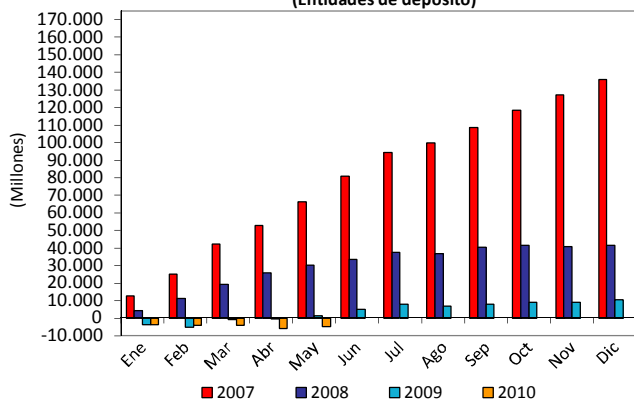
SALDO TOTAL DE CRÉDITO HIPOTECARIO									
(Millones de euros)	MAYO 2010							MAYO 2009	
	Saldo vivo (**)	VARIAC. PORCENTUALES			VARIACIONES ABSOLUTAS			Saldo vivo	T <sup>1</sup> <sub>12</sub>
		T <sup>1</sup> <sub>12</sub>	Acumul.	Mensual	Interanual	Acumul.	Mensual		
	(m.€)	(%)	(%)	(%)	(m.€)	(m.€)	(m.€)	(m.€)	(%)
<b>FINANCIERAS MONETARIAS</b>	<b>1.071.780</b>	<b>0,78</b>	<b>-0,32</b>	<b>0,140</b>	<b>8.308</b>	<b>-3.434</b>	<b>1.496</b>	<b>1.063.472</b>	<b>1,4</b>
Bancos	397.196	1,89	0,41	0,38	7.354	-1.617	1.497	389.841	2,9
Cajas de Ahorro	593.889	-0,10	-0,89	-0,02	-584	-5.304	-126	594.472	0,0
Cooperativas de Crédito	70.502	2,78	0,29	0,18	1.908	206,79	126	68.594	3,9
E.F.C.(*)	10.194	-3,51	0,46	0	-370	47	0	10.564	11,7
<b>OTROS INTERM. FINANCIEROS</b>	<b>23.070</b>	<b>-13,68</b>	<b>-5,17</b>	<b>-1,46</b>	<b>-3.655</b>	<b>-1.257</b>	<b>-342</b>	<b>26.725</b>	<b>-6,4</b>
Activos Hipotec. Tituliz. (***)	23.070	-13,68	-5,17	-1,46	-3.655	-1.257	-342	26.725	-6,4
. Bancos	7.007	-19,23	-9,37	-3,31	-1.668	-724	-240	8.675	-14,7
. Cajas de Ahorro	9.041	-13,10	-3,92	-0,99	-1.363	-369	-90	10.404	24,4
. Cooperativas de Crédito	965	-14,16	-5,83	-1,18	-159	-60	-12	1.125	-13,8
. E.F.C.(*)	6.057	-7,12	-1,69	0	-464	-104	0	6.521	-25,1
<b>TOTAL GESTIONADO</b>	<b>1.094.850</b>	<b>0,43</b>	<b>-0,43</b>	<b>0,11</b>	<b>4.653</b>	<b>-4.690</b>	<b>1.154</b>	<b>1.090.197</b>	<b>1,2</b>
Bancos	404.202	1,43	0,22	0,31	5.686	892	1.257	398.516	2,4
Cajas de Ahorro	602.930	-0,32	-0,93	-0,04	-1.947	-5.673	-217	604.876	0,3
Cooperativas de Crédito	71.467	2,51	0,21	0,16	1.749	147	115	69.719	3,5
E.F.C.(*)	16.251	-4,88	-0,35	0	-835	-57	0	17.086	-6,0

(\*) Establecimientos Financieros de Crédito

(\*\*) El saldo vivo del crédito hipotecario correspondiente a Mayo 2010, incluye 188.851 mill.€ de Activos Hipotecarios Titulizados dentro de Balance.

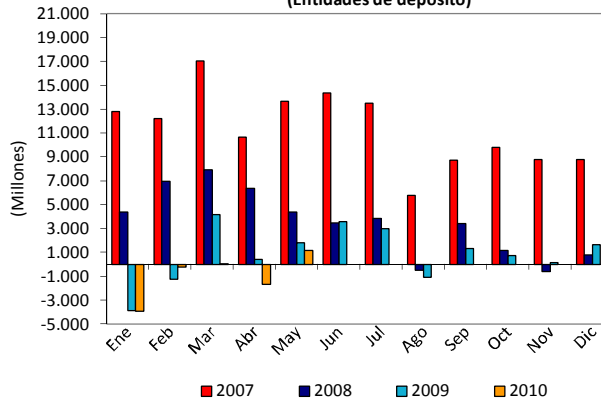
(\*\*\*) Los datos de títulos de esta tabla corresponden a Activos Hipotecarios Titulizados que están fuera de Balance

**Evolución de los incrementos mensuales acumulados del crédito hipotecario gestionado (Entidades de depósito)**



Fuente: Banco de España y Elaboración Propia.

**Evolución de los incrementos estancos del crédito hipotecario gestionado (Entidades de depósito)**



Fuente: Banco de España y Elaboración Propia.

SALDO VIVO DEL TOTAL DE LOS ACTIVOS HIPOTECARIOS TITULIZADOS									
(Millones de euros)	MAYO 2010							MAYO 2009	
	Saldo vivo	VARIAC. PORCENTUALES			VARIACIONES ABSOLUTAS			Saldo vivo	T <sup>1</sup> <sub>12</sub>
		T <sup>1</sup> <sub>12</sub>	Acumul.	Mensual	Interanual	Acumul.	Mensual		
	(m.€)	(%)	(%)	(%)	(m.€)	(m.€)	(m.€)	(m.€)	(%)
<b>TOTAL</b>	<b>211.921</b>	<b>-6,65</b>	<b>-2,94</b>	<b>-0,01</b>	<b>-15.089</b>	<b>-6.421</b>	<b>-32</b>	<b>227.011</b>	<b>31,3</b>
Bancos	98.581	-6,00	-2,32	-0,02	-6.293	-2.342	-20	104.873	41,5
Cajas de Ahorro	86.825	-8,51	-3,57	0,19	-8.081	-3.218	163	94.906	25,1
Cooperativas de Crédito	17.013	-2,73	-3,29	-1,02	-478	-578	-174	17.491	25,7
E.F.C.(*)	9.503	-2,44	-2,88	0	-238	-282	0	9.740	7,7

(\*) Establecimientos Financieros de Crédito

**NEGOCIOS TOTALES**
**05/2010**
**OTRA INFORMACIÓN MENSUAL DE MAYO DE 2010**

.....

<b>EVOLUCIÓN DE LOS TÍTULOS HIPOTECARIOS</b>							
<b>SALDO DEL TOTAL DE LOS TITULOS HIPOTECARIOS</b>							
<i>(Millones de euros)</i>	<b>MAYO 2010</b>				<b>MAYO 2009</b>		
	Saldo vivo	T <sup>1</sup> <sub>12</sub>	Cuota sobre el total emitido	Peso sobre el saldo hipotecario gestion.	Saldo vivo	Cuota sobre el total emitido	Peso sobre el saldo hipotecario gestion.
	(m.€)	(%)	(%)	(%)	(m.€)	(%)	(%)
<b>FINANCIERAS MONETARIAS</b>	<b>558.842</b>	<b>-0,9%</b>	<b>100%</b>	<b>51,0%</b>	<b>563.676</b>	<b>100%</b>	<b>51,7%</b>
Bancos	235.018	1,7%	42,1%	58,1%	231.052	41,0%	58,0%
Cajas de Ahorro	289.200	-3,3%	51,7%	48,0%	298.935	53,0%	49,4%
Cooperativas de Crédito	25.121	4,9%	4,5%	35,2%	23.949	4,2%	34,4%
E.F.C.(*)	9.503	-2,4%	1,7%	58,5%	9.740	1,7%	57,0%

**COMPOSICIÓN SEGÚN INSTRUMENTOS DE FINANCIACIÓN**

<b>SALDO TOTAL DE LAS CÉDULAS HIPOTECARIAS (emitidas y titulizadas)</b>							
<i>(Millones de euros)</i>	<b>MAYO 2010</b>				<b>MAYO 2009</b>		
	Saldo vivo	T <sup>1</sup> <sub>12</sub>	Peso sobre el total títulos	Peso sobre el saldo hipotecario gestion.	Saldo vivo	Peso sobre el total títulos	Peso sobre el saldo hipotecario gestion.
	(m.€)	(%)	(%)	(%)	(m.€)	(%)	(%)
<b>FINANCIERAS MONETARIAS</b>	<b>346.920</b>	<b>3,0%</b>	<b>62,1%</b>	<b>31,7%</b>	<b>336.666</b>	<b>59,7%</b>	<b>30,9%</b>
Bancos	136.437	8,1%	58,1%	33,8%	126.179	54,6%	31,7%
Cajas de Ahorro	202.374	-0,8%	70,0%	33,6%	204.029	68,3%	33,7%
Cooperativas de Crédito	8.109	25,6%	32,3%	11,3%	6.458	27,0%	9,3%

<b>SALDO DE LOS ACTIVOS HIPOTECARIOS TITULIZADOS A TRAVÉS DE PARTICIPACIONES HIPOTECARIAS (**)</b>							
<i>(Millones de euros)</i>	<b>MAYO 2010</b>				<b>MAYO 2009</b>		
	Saldo vivo	T <sup>1</sup> <sub>12</sub>	Peso sobre el total títulos	Peso sobre el saldo hipotecario gestion.	Saldo vivo	Peso sobre el total títulos	Peso sobre el saldo hipotecario gestion.
	(m.€)	(%)	(%)	(%)	(m.€)	(%)	(%)
<b>FINANCIERAS MONETARIAS</b>	<b>92.347</b>	<b>-10,1%</b>	<b>16,5%</b>	<b>8,4%</b>	<b>102.728</b>	<b>18,2%</b>	<b>9,4%</b>
Bancos	38.231	-7,8%	16,3%	9,5%	41.444	17,9%	10,4%
Cajas de Ahorro	42.053	-14,0%	14,5%	7,0%	48.912	16,4%	8,1%
Cooperativas de Crédito	3.927	-2,0%	15,6%	5,5%	4.008	16,7%	5,7%
E.F.C.(*)	8.136	-2,7%	85,6%	50,1%	8.363	85,9%	48,9%

<b>SALDO DE LOS ACTIVOS HIPOTECARIOS TITULIZADOS A TRAVÉS DE CERTIFICADOS DE TRANSMISIÓN HIPOTECARIA (***)</b>							
<i>(Millones de euros)</i>	<b>MAYO 2010</b>				<b>MAYO 2009</b>		
	Saldo vivo	T <sup>1</sup> <sub>12</sub>	Peso sobre el total títulos	Peso sobre el saldo hipotecario gestion.	Saldo vivo	Peso sobre el total títulos	Peso sobre el saldo hipotecario gestion.
	(m.€)	(%)	(%)	(%)	(m.€)	(%)	(%)
<b>FINANCIERAS MONETARIAS</b>	<b>119.574</b>	<b>-3,8%</b>	<b>21,4%</b>	<b>10,9%</b>	<b>124.282</b>	<b>22,0%</b>	<b>11,4%</b>
Bancos	60.350	-4,9%	25,7%	14,9%	63.429	27,5%	15,9%
Cajas de Ahorro	44.772	-2,7%	15,5%	7,4%	45.994	15,4%	7,6%
Cooperativas de Crédito	13.086	-2,9%	52,1%	18,3%	13.482	56,3%	19,3%
E.F.C.(*)	1.367	-0,7%	14,4%	8,4%	1.377	14,1%	8,1%

(\*) Establecimientos Financieros de Crédito

(\*\*) Préstamos hipotecarios titulizados que cumplen los requisitos de la sección II de la Ley 2/1981 de mercado hipotecario

(\*\*\*) Préstamos hipotecarios titulizados que pueden no cumplir los requisitos de la sección II de la Ley 2/1981 de mercado hipotecario

**NEGOCIOS TOTALES**

05/2010

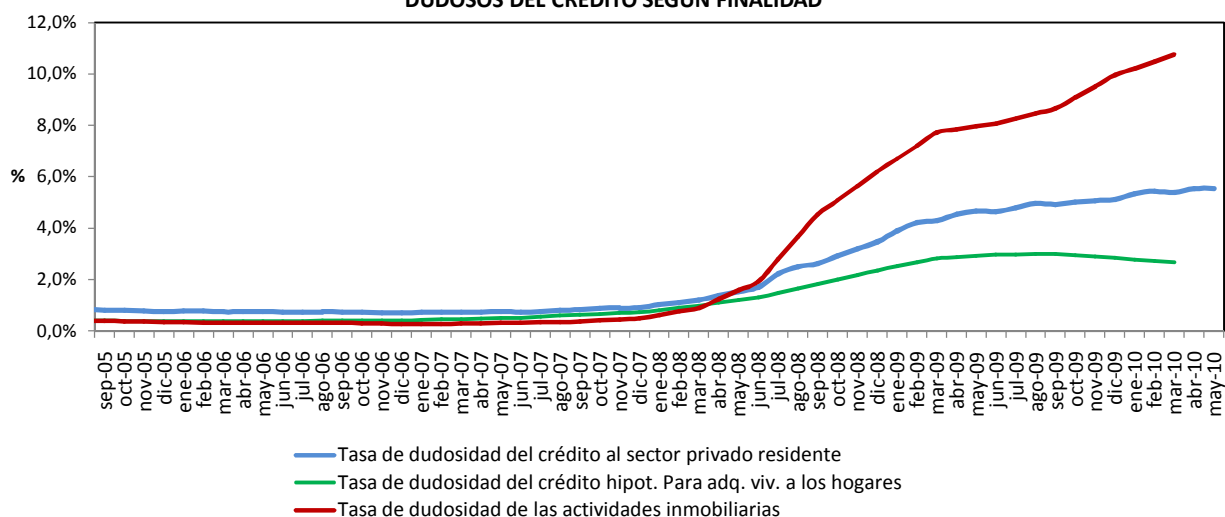
**OTRA INFORMACIÓN MENSUAL DE MAYO DE 2010**


SALDO DEL TOTAL DEL CRÉDITO AL SECTOR PRIVADO RESIDENTE								
(Millones de euros)	MAYO 2010					MAYO 2009		
	Saldo vivo	T <sup>1</sup> <sub>12</sub>	Dudosidad del crédito al sector privado residente	Dudosidad hogares adq. Vivienda con hipot (**)	Peso del saldo hipotecario sobre el total del crédito (***)	Saldo vivo	Dudosidad del crédito al sector privado residente	Peso del saldo hipotecario sobre el total del crédito (***)
	(m.€)	(%)	(%)	(%)	(%)	(m.€)	(%)	(%)
<b>FINANCIERAS MONETARIAS</b>	<b>1.702.538</b>	<b>-3,10%</b>	<b>5,54%</b>	<b>2,68%</b>	<b>62,95%</b>	<b>1.756.987</b>	<b>4,68%</b>	<b>60,5%</b>
Bancos	747.188	-3,55%	5,47%	2,34%	53,16%	774.673	3,97%	50,3%
Cajas de Ahorro	824.539	-1,74%	5,51%	2,85%	72,03%	839.181	5,21%	70,8%
Cooperativas de Crédito	92.763	0,65%	4,13%	1,71%	76,00%	92.165	3,84%	74,4%
E.F.C. (*)	38.049	-25,35%	10,70%	10,50%	26,79%	50.969	7,95%	20,7%

(\*) Establecimientos Financieros de Crédito

(\*\*) Datos a Marzo de 2010

(\*\*\*) Cálculos realizados con los saldos vivos en el balance

**DUDOSOS DEL CRÉDITO SEGÚN FINALIDAD**

**PESO DE LOS DUDOSOS DEL CRÉDITO A VIVIENDA CON HIPOTECA SOBRE LOS DUDOSOS TOTALES**
