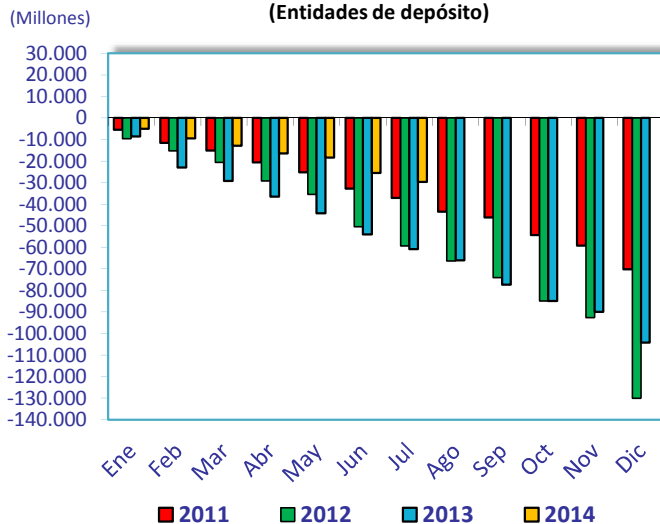


ACTIVIDAD CREDITICIA HIPOTECARIA DE JULIO 2014

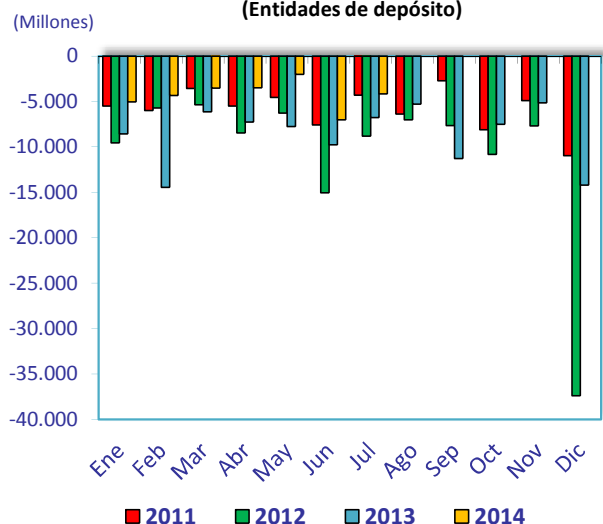
	jul-14	jul-13	Variaciones relativas (%)			Variaciones absolutas (mill€)		
	mill €	mill €	Interanual	Mensual	Acumul.	Interanual	Mensual	Acumul.
Crédito Hipotecario Gestionado¹	742.792	815.851	-9,0	-0,6	-3,8	-73.059	-4.166	-29.626
Total Bancos y Cajas	675.769	742.686	-9,0	-0,6	-3,9	-66.917	-4.409	-27.619
Cooperativas	55.936	59.996	-6,8	0,4	-1,7	-4.060	243	-974
E.F.C ⁴	11.086	13.169	-15,8	0,0	-8,5	-2.082	0	-1.032
Saldo vivo Crédito Hipotecario²	734.698	806.825	-8,9	-0,6	-3,8	-72.126	-4.082	-29.275
Total Bancos y Cajas	669.864	736.435	-9,0	-0,6	-4,0	-66.571	-4.330	-27.582
Cooperativas	55.475	59.471	-6,7	0,4	-1,7	-3.996	248	-936
E.F.C	9.360	10.919	-14,3	0,0	-7,5	-1.559	0	-758
Activos Hipot. Titulizados³	8.093	9.033	-10,4	-1,0	-4,2	-940	-84	-351
Total Bancos y Cajas	5.906	6.251	-5,5	-1,3	-0,6	-345	-79	-38
Cooperativas	461	532	-13,3	-1,2	-7,7	-71	-5	-38
E.F.C	1.726	2.250	-23,3	0,0	-13,7	-524	0	-275

- 1) Agrupa el saldo vivo del crédito hipotecario en balance y el que se ha dado de baja vía titulización pero del que se mantiene la gestión
- 2) El saldo vivo del crédito hipotecario correspondiente a junio 2014 incluye 123.576 mill.€ de Activos Hipotecarios Titulizados dentro de Balance.
- 3) Saldo vivo de los Activos Hipotecarios Titulizados que están fuera de Balance.
- 4) Establecimientos Financieros de Crédito. Información disponible trimestralmente.

Evolución de los movimientos mensuales acumulados del crédito hipotecario gestionado (Entidades de depósito)



Evolución de los movimientos mensuales estancos del crédito hipotecario gestionado (Entidades de depósito)



	jul-14	jul-13	Variaciones relativas (%)			Variaciones absolutas (mill€)		
	mill €	mill €	Interanual	Mensual	Acumul.	Interanual	Mensual	Acumul.
Saldo vivo de los activos hipotecarios titulizados totales	131.669	136.583	-3,6	4,0	-1,1	-4.914	5.124	-1.415
Total Bancos y Cajas	112.697	115.346	-2,3	4,8	-0,2	-2.649	5.154	-208
Cooperativas	12.102	13.445	-10,0	-0,3	-5,3	-1.343	-31	-678
E.F.C	6.870	7.791	-11,8	0,0	-7,2	-921	0	-530

OTRA INFORMACIÓN MENSUAL DE JULIO 2014

EVOLUCIÓN DE LOS TÍTULOS HIPOTECARIOS

	jul-14	jul-13	T ¹ ₁₂	Cuota sobre total emitido	Peso sobre el saldo hipot. Gestionado
	mill €	mill €	%	%	%
SALDO TOTAL TÍTULOS HIPOTECARIOS	435.038	510.792	-14,83	100	58,6
Total Bancos y Cajas	402.743	476.631	-15,50	92,6	59,6
Cooperativas	25.425	26.369	-3,58	5,8	45,5
E.F.C	6.870	7.791	-11,83	1,6	62,0

COMPOSICIÓN SEGÚN INSTRUMENTO:

	jul-14	jul-13	T ¹ ₁₂	Peso sobre el total de títulos	Peso sobre el saldo hipot. Gestionado
	mill €	mill €	%	%	%
Cédulas Hipotecarias¹	303.369	374.209	-18,93	69,7	40,8
Total Bancos y Cajas	290.046	361.286	-19,72	72,0	42,9
Cooperativas	13.323	12.923	3,10	52,4	23,8
E.F.C	-	-	-	-	-
Participaciones hipotecarias²	34.725	38.803	-10,51	8,0	4,7
Total Bancos y Cajas	27.054	30.547	-11,43	6,7	4,0
Cooperativas	3.647	3.880	-6,00	14	6,5
E.F.C	4.025	4.376	-8,03	59	36,3
Certificados de Transmisión Hipotecaria³	96.944	97.780	-0,86	22,3	13,1
Total Bancos y Cajas	85.643	84.799	1,00	21,3	12,7
Cooperativas	8.456	9.566	-11,61	33,3	15,1
E.F.C	2.845	3.415	-16,69	41,4	25,7

1) Saldo vivo del total de las Cédulas Hipotecarias (emitidas y titulizadas)

2) Saldo vivo de los activos hipotecarios titulizados a través de participaciones hipotecarias. Se trata de préstamos hipotecarios titulizados que cumplen los requisitos de la sección II de la Ley 2/1981 de mercado hipotecario

3) Saldo vivo de los activos hipotecarios titulizados a través de certificados de transmisión hipotecaria. Se trata de préstamos hipotecarios titulizados que pueden no cumplir los requisitos de la sección II de la Ley 2/1981 de mercado hipotecario

EVOLUCIÓN DE LOS DEPÓSITOS A LA CLIENTELA

	jul-14	jul-13	T ¹ ₁₂	Cuota sobre total depósitos	Financiación/ depósitos (LTD)
	mill €	mill €	%	%	%
Depósitos sector privado residente	1.266.823	1.273.926	-0,56	100	58,6
Total Bancos y Cajas	1.170.165	1.180.111	-0,84	92,4	57,7
Cooperativas	91.358	88.466	3,27	7,2	61,2
E.F.C	5.300	5.350	-0,9	0,4	209,2

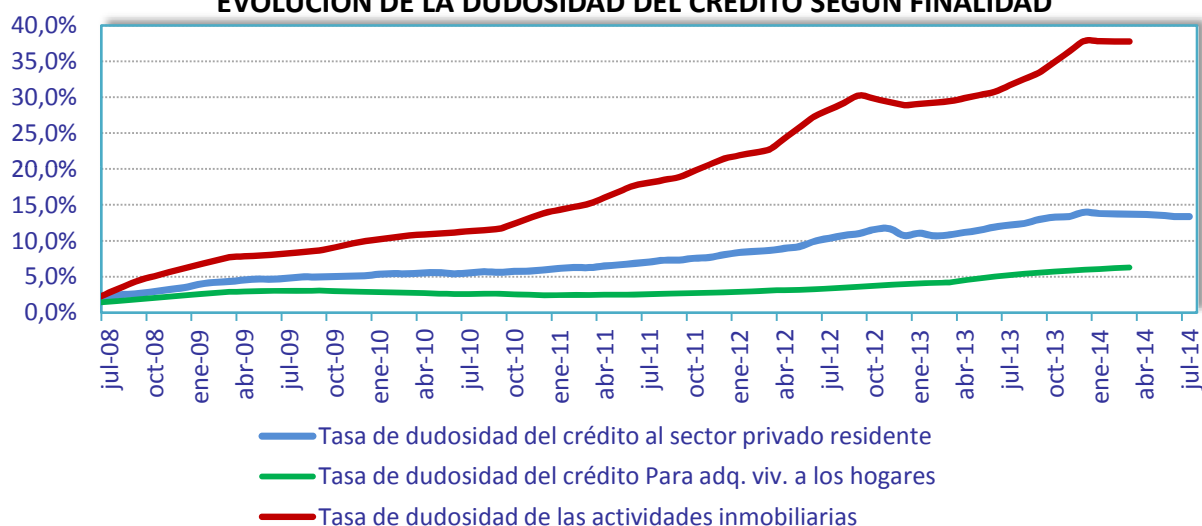
OTRA INFORMACIÓN MENSUAL DE JULIO 2014

	Saldo vivo			Peso créd. hipot. gestionado s/ total del crédito ¹		Tasa de dudosidad sector privado residente		Tasa dudosidad hogares adq. vivienda ²	
	jul-14	jul-13	T ¹ ₁₂	jul-14	jul-13	jul-14	jul-13	mar-14	mar-13
	mill €	mill €	%	%	%	%	%	%	%
Crédito al sector privado residente	1.185.801	1.277.821	-7,2	62,6	63,8	13,4	12,2	6,3	4,2
Total Bancos y Cajas	1.079.605	1.166.095	-7,4	62,6	63,7	13,4	12,3	6,2	4,1
Cooperativas	74.971	78.798	-4,9	74,6	76,1	13,1	11,4	3,9	3,2
E.F.C	31.225	32.928	-5,2	35,5	40,0	11,8	10,4	17,4	12,9

1) Cálculos realizados con los saldos vivos en el balance

2) Último dato disponible

EVOLUCIÓN DE LA DUDOSIDAD DEL CRÉDITO SEGÚN FINALIDAD



PESO DE LOS DUDOSOS DEL CRÉDITO A HOGARES ADQUISICIÓN VIVIENDA SOBRE LOS DUDOSOS TOTALES

