

**ACTIVIDAD CREDITICIA HIPOTECARIA DE AGOSTO 2016**

	ago-16	ago-15	Variaciones relativas (%)			Variaciones absolutas (mill€)		
	mill €	mill €	Interanual	Mensual	Acumul.	Interanual	Mensual	Acumul.
<b>Crédito Hipotecario Gestionado<sup>1</sup></b>	<b>675.202</b>	<b>701.470</b>	<b>-3,7</b>	<b>-0,5</b>	<b>-2,5</b>	<b>-26.268</b>	<b>-3.342</b>	<b>-17.315</b>
Total Bancos y Cajas	614.082	638.303	-3,8	-0,5	-2,6	-24.221	-3.176	-16.289
Cooperativas	52.384	53.408	-1,9	-0,3	-1,5	-1.024	-166	-814
E.F.C <sup>4</sup>	8.736	9.759	-10,5	0,0	-2,4	-1.023	0,0	-213
<b>Saldo vivo Crédito Hipotecario<sup>2</sup></b>	<b>665.484</b>	<b>689.930</b>	<b>-3,5</b>	<b>-0,5</b>	<b>-2,4</b>	<b>-24.446</b>	<b>-3.250</b>	<b>-16.253</b>
Total Bancos y Cajas	605.372	627.979	-3,6	-0,5	-2,5	-22.607	-3.088	-15.294
Cooperativas	52.077	53.017	-1,8	-0,3	-1,5	-940	-162	-779
E.F.C	8.036	8.935	-10,1	0	-2,2	-899	0,0	-179
<b>Activos Hipot. Titulizados<sup>3</sup></b>	<b>9.718</b>	<b>11.540</b>	<b>-15,8</b>	<b>-0,9</b>	<b>-9,9</b>	<b>-1.822</b>	<b>-92</b>	<b>-1.063</b>
Total Bancos y Cajas	8.711	10.325	-15,6	-1,0	-10,2	-1.614	-88	-995
Cooperativas	307	391	-21,6	-1,4	-10,1	-85	-4	-34
E.F.C	701	824	-15,0	0,0	-4,6	-123	0	-34

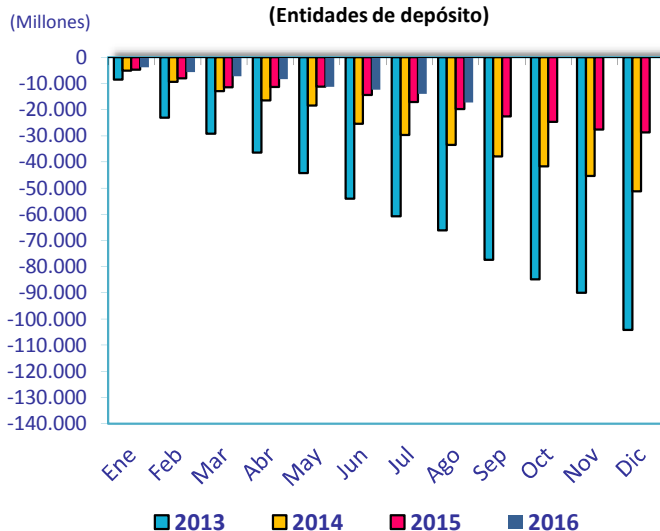
1) Agrupa el saldo vivo del crédito hipotecario en balance y el que se ha dado de baja vía titulización pero del que se mantiene la gestión

2) El saldo vivo del crédito hipotecario correspondiente a agosto de 2016 incluye 127.979 mill.€ de Activos Hipotecarios Titulizados dentro de Balance.

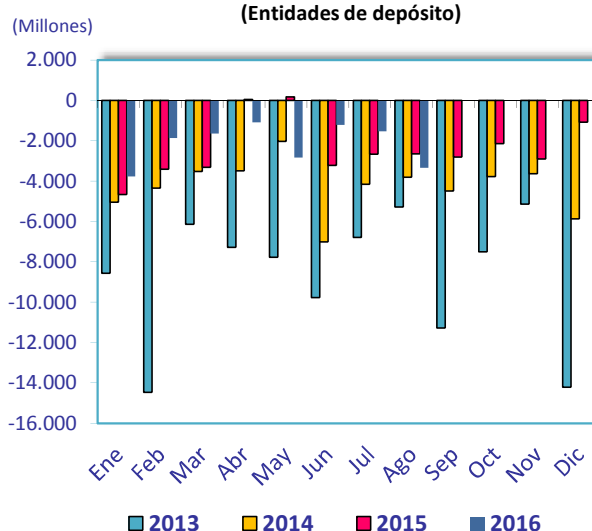
3) Saldo vivo de los Activos Hipotecarios Titulizados que están fuera de Balance.

4) Establecimientos Financieros de Crédito. Información disponible trimestralmente.

**Evolución de los movimientos mensuales acumulados del crédito hipotecario gestionado (Entidades de depósito)**



**Evolución de los movimientos mensuales estancos del crédito hipotecario gestionado (Entidades de depósito)**



	ago-16	ago-15	Variaciones relativas (%)			Variaciones absolutas (mill€)		
	mill €	mill €	Interanual	Mensual	Acumul.	Interanual	Mensual	Acumul.
<b>Saldo vivo de los activos hipotecarios titulizados totales</b>	<b>137.697</b>	<b>131.738</b>	<b>4,5</b>	<b>-0,7</b>	<b>7,3</b>	<b>5.959</b>	<b>-951</b>	<b>9.340</b>
Total Bancos y Cajas	121.706	115.259	5,6	-0,7	8,0	6.448	-853	9.036
Cooperativas	10.123	10.691	-5,3	-1,0	-0,2	-567	-98	-24
E.F.C	5.868	5.788	1,4	0,0	5,9	79	0	328

**OTRA INFORMACIÓN MENSUAL DE AGOSTO DE 2016**
**EVOLUCIÓN DE LOS TÍTULOS HIPOTECARIOS**

	<b>ago-16</b>	<i>ago-15</i>	<b>T<sup>1</sup><sub>12</sub></b>	<b>Cuota sobre total emitido</b>	<b>Peso sobre el saldo hipot. Gestionado</b>
	<i>mill €</i>	<i>mill €</i>	<i>%</i>	<i>%</i>	<i>%</i>
<b>SALDO TOTAL TÍTULOS HIPOTECARIOS</b>	<b>374.402</b>	<i>396.814</i>	<b>-5,65</b>	<b>100</b>	<b>55,5</b>
Total Bancos y Cajas	345.910	<i>369.082</i>	-6,28	92,4	56,3
Cooperativas	22.625	<i>21.943</i>	3,10	6,0	43,2
E.F.C	5.868	<i>5.788</i>	1,37	1,6	67,2

**COMPOSICIÓN SEGÚN INSTRUMENTO:**

	<b>ago-16</b>	<i>ago-15</i>	<b>T<sup>1</sup><sub>12</sub></b>	<b>Peso sobre el total de títulos</b>	<b>Peso sobre el saldo hipot. Gestionado</b>
	<i>mill €</i>	<i>mill €</i>	<i>%</i>	<i>%</i>	<i>%</i>
<b>Cédulas Hipotecarias<sup>1</sup></b>	<b>236.550</b>	<i>263.945</i>	<b>-10,38</b>	<b>63,2</b>	<b>35,0</b>
Total Bancos y Cajas	224.027	<i>252.770</i>	-11,37	64,8	36,5
Cooperativas	12.523	<i>11.175</i>	12,06	55,4	23,9
E.F.C	-	-	-	-	-
<b>Participaciones hipotecarias<sup>2</sup></b>	<b>30.364</b>	<i>32.971</i>	<b>-7,91</b>	<b>8,1</b>	<b>4,5</b>
Total Bancos y Cajas	23.114	<i>25.208</i>	-8,31	6,7	3,8
Cooperativas	3.064	<i>3.443</i>	-11,00	14	5,8
E.F.C	4.185	<i>4.320</i>	-3,12	71	47,9
<b>Certificados de Transmisión Hipotecaria<sup>3</sup></b>	<b>107.489</b>	<i>99.898</i>	<b>7,60</b>	<b>28,7</b>	<b>15,9</b>
Total Bancos y Cajas	98.769	<i>91.103</i>	8,41	28,6	16,1
Cooperativas	7.037	<i>7.325</i>	-3,93	31,1	13,4
E.F.C	1.683	<i>1.469</i>	14,57	28,7	19,3

1) Saldo vivo del total de las Cédulas Hipotecarias (emitidas y titulizadas)

2) Saldo vivo de los activos hipotecarios titulizados a través de participaciones hipotecarias. Se trata de préstamos hipotecarios titulizados que cumplen los requisitos de la sección II de la Ley 2/1981 de mercado hipotecario

3) Saldo vivo de los activos hipotecarios titulizados a través de certificados de transmisión hipotecaria. Se trata de préstamos hipotecarios titulizados que pueden no cumplir los requisitos de la sección II de la Ley 2/1981 de mercado hipotecario

**EVOLUCIÓN DE LOS DEPÓSITOS A LA CLIENTELA**

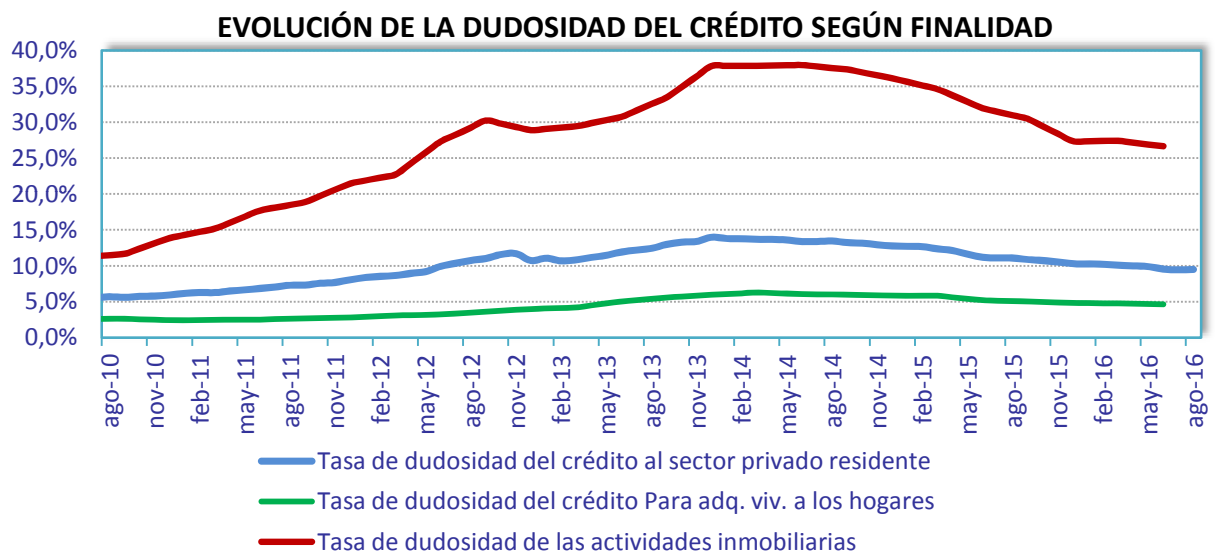
	<b>ago-16</b>	<i>ago-15</i>	<b>T<sup>1</sup><sub>12</sub></b>	<b>Cuota sobre total depósitos</b>	<b>Financiación/ depósitos (LTD)</b>
	<i>mill €</i>	<i>mill €</i>	<i>%</i>	<i>%</i>	<i>%</i>
<b>Depósitos sector privado residente</b>	<b>1.349.364</b>	<i>1.366.952</i>	<b>-1,29</b>	<b>100</b>	<b>50,0</b>
Total Bancos y Cajas	1.240.929	<i>1.262.841</i>	-1,74	92,0	49,5
Cooperativas	98.225	<i>95.255</i>	3,12	7,3	53,3
E.F.C	10.211	<i>8.855</i>	15,3	0,8	85,6

**OTRA INFORMACIÓN MENSUAL DE AGOSTO DE 2016**

	Saldo vivo			Peso cré. hipot. gestionado s/ total del crédito <sup>1</sup>		Tasa de dudosidad sector privado residente		Tasa dudosidad hogares adq. vivienda <sup>2</sup>	
	ago-16	ago-15	T <sup>1</sup> <sub>12</sub>	ago-16	ago-15	ago-16	ago-15	jun-16	jun-15
	mill €	mill €	%	%	%	%	%	%	%
<b>Crédito al sector privado residente</b>	<b>1.134.389</b>	<b>1.158.517</b>	<b>-2,1</b>	<b>59,5</b>	<b>60,5</b>	<b>9,5</b>	<b>11,1</b>	<b>4,7</b>	<b>5,2</b>
Total Bancos y Cajas	1.020.764	1.050.894	-2,9	60,2	60,7	9,5	11,1	4,5	5,1
Cooperativas	75.921	74.748	1,6	69,0	71,5	10,1	12,0	3,9	4,1
E.F.C	37.704	32.875	14,7	23,2	29,7	7,1	9,1	14,3	15,7

1) Cálculos realizados con los saldos vivos en el balance

2) Último dato disponible



**PESO DE LOS DUDOSOS DEL CRÉDITO A HOGARES ADQUISICIÓN VIVIENDA SOBRE LOS DUDOSOS TOTALES**

