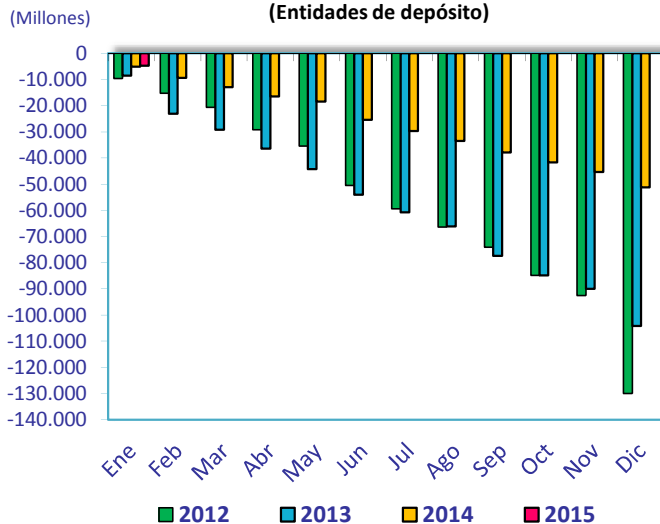


ACTIVIDAD CREDITICIA HIPOTECARIA DE ENERO 2015

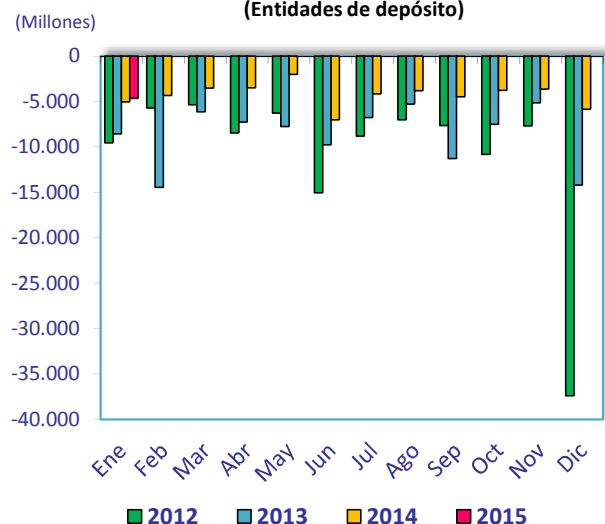
	ene-15	ene-14	Variaciones relativas (%)			Variaciones absolutas (mill€)		
	mill €	mill €	Interanual	Mensual	Acumul.	Interanual	Mensual	Acumul.
Crédito Hipotecario Gestionado¹	716.518	767.369	-6,6	-0,6	-0,6	-50.852	-4.672	-4.672
Total Bancos y Cajas	652.082	698.638	-6,7	-0,7	-0,7	-46.556	-4.363	-4.363
Cooperativas	54.204	56.613	-4,3	-0,6	-0,6	-2.409	-309	-309
E.F.C ⁴	10.232	12.119	-15,6	0	0	-1.887	0	0
Saldo vivo Crédito Hipotecario²	709.765	758.993	-6,5	-0,6	-0,6	-49.227	-4.590	-4.590
Total Bancos y Cajas	646.626	692.755	-6,7	-0,7	-0,7	-46.130	-4.288	-4.288
Cooperativas	53.778	56.120	-4,2	-0,6	-0,6	-2.342	-302	-302
E.F.C	9.362	10.118	-7,5	0	0	-756	0	0
Activos Hipot. Titulizados³	6.752	8.377	-19,4	-1,2	-1,2	-1.624	-82	-82
Total Bancos y Cajas	5.456	5.882	-7,2	-1,3	-1,3	-426	-74	-74
Cooperativas	426	494	-13,6	-1,7	-1,7	-67	-7	-7
E.F.C	870	2.001	-56,5	0	0	-1.131	0	0

- 1) Agrupa el saldo vivo del crédito hipotecario en balance y el que se ha dado de baja vía titulización pero del que se mantiene la gestión
- 2) El saldo vivo del crédito hipotecario correspondiente a enero 2015 incluye 124.456 mill.€ de Activos Hipotecarios Titulizados dentro de Balance
- 3) Saldo vivo de los Activos Hipotecarios Titulizados que están fuera de Balance.
- 4) Establecimientos Financieros de Crédito. Información disponible trimestralmente.

Evolución de los movimientos mensuales acumulados del crédito hipotecario gestionado (Entidades de depósito)



Evolución de los movimientos mensuales estancos del crédito hipotecario gestionado (Entidades de depósito)



	ene-15	ene-14	Variaciones relativas (%)			Variaciones absolutas (mill€)		
	mill €	mill €	Interanual	Mensual	Acumul.	Interanual	Mensual	Acumul.
Saldo vivo de los activos hipotecarios titulizados totales	131.208	131.480	-0,2	-0,9	-0,9	-272	-1.249	-1.249
Total Bancos y Cajas	114.293	111.412	2,6	-1,0	-1,0	2.881	-1.152	-1.152
Cooperativas	11.377	12.668	-10,2	-0,8	-0,8	-1.291	-97	-97
E.F.C	5.538	7.400	-25,2	0,0	0,0	-1.862	0	0

OTRA INFORMACIÓN MENSUAL DE ENERO 2015
EVOLUCIÓN DE LOS TÍTULOS HIPOTECARIOS

	ene-15	ene-14	T ¹ ₁₂	Cuota sobre total emitido	Peso sobre el saldo hipot. Gestionado
	mill €	mill €	%	%	%
SALDO TOTAL TÍTULOS HIPOTECARIOS	414.327	469.767	-11,80	100	57,8
Total Bancos y Cajas	386.137	436.226	-11,48	93,2	59,2
Cooperativas	22.652	26.141	-13,35	5,5	41,8
E.F.C	5.538	7.400	-25,16	1,3	54,1

COMPOSICIÓN SEGÚN INSTRUMENTO:

	ene-15	ene-14	T ¹ ₁₂	Peso sobre el total de títulos	Peso sobre el saldo hipot. Gestionado
	mill €	mill €	%	%	%
Cédulas Hipotecarias¹	283.119	338.288	-16,31	68,3	39,5
Total Bancos y Cajas	271.844	324.815	-16,31	70,4	41,7
Cooperativas	11.275	13.473	-16,31	49,8	20,8
E.F.C	-	-	-	-	-
Participaciones hipotecarias²	33.391	36.941	-9,61	8,1	4,7
Total Bancos y Cajas	25.980	28.975	-10,34	6,7	4,0
Cooperativas	3.452	3.758	-8,12	15	6,4
E.F.C	3.958	4.208	-5,94	71	38,7
Certificados de Transmisión Hipotecaria³	97.817	94.539	3,47	23,6	13,7
Total Bancos y Cajas	88.313	82.437	7,13	22,9	13,5
Cooperativas	7.924	8.910	-11,07	35,0	14,6
E.F.C	1.580	3.192	-50,49	28,5	15,4

1) Saldo vivo del total de las Cédulas Hipotecarias (emitidas y titulizadas)

2) Saldo vivo de los activos hipotecarios titulizados a través de participaciones hipotecarias. Se trata de préstamos hipotecarios titulizados que cumplen los requisitos de la sección II de la Ley 2/1981 de mercado hipotecario

3) Saldo vivo de los activos hipotecarios titulizados a través de certificados de transmisión hipotecaria. Se trata de préstamos hipotecarios titulizados que pueden no cumplir los requisitos de la sección II de la Ley 2/1981 de mercado hipotecario

EVOLUCIÓN DE LOS DEPÓSITOS A LA CLIENTELA

	ene-15	ene-14	T ¹ ₁₂	Cuota sobre total depósitos	Financiación/ depósitos (LTD)
	mill €	mill €	%	%	%
Depósitos sector privado residente	1.247.640	1.276.283	-2,24	100	57,4
Total Bancos y Cajas	1.150.605	1.179.933	-2,49	92,2	56,7
Cooperativas	91.811	90.383	1,58	7,4	59,0
E.F.C	5.223	5.967	-12,5	0,4	195,9

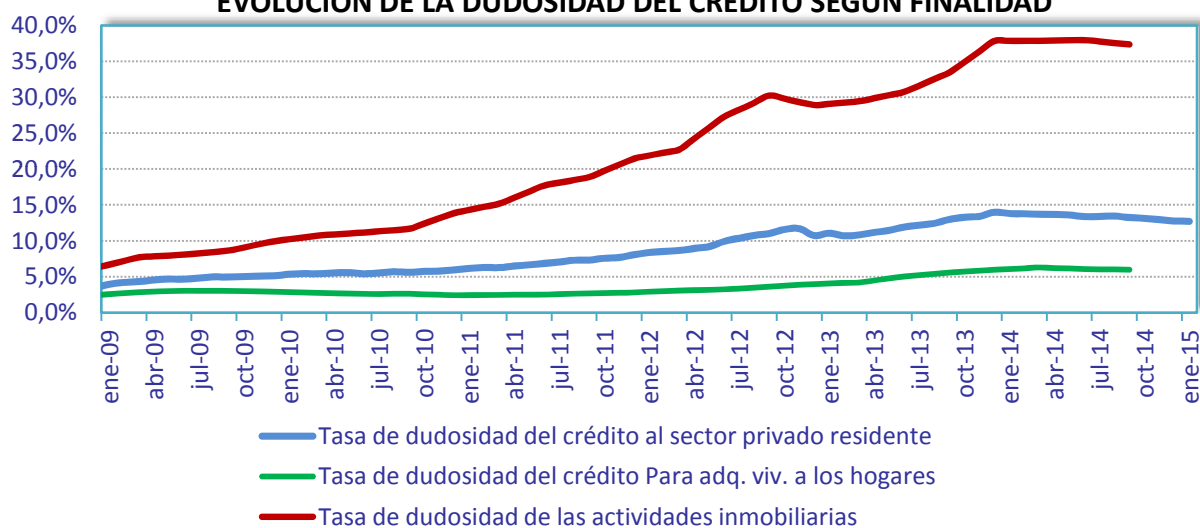
OTRA INFORMACIÓN MENSUAL DE ENERO 2015

	Saldo vivo			Peso créd. hipot. gestionado s/ total del crédito ¹		Tasa de dudosidad sector privado residente		Tasa dudosidad hogares adq. vivienda ²	
	ene-15	ene-14	T ¹ ₁₂	ene-15	ene-14	ene-15	ene-14	sep-14	sep-13
	mill €	mill €	%	%	%	%	%	%	%
Crédito al sector privado residente	1.168.431	1.223.188	-4,5	61,3	62,7	12,7	13,8	6,0	5,6
Total Bancos y Cajas	1.060.889	1.115.038	-4,9	61,5	62,7	12,8	13,9	5,8	5,5
Cooperativas	74.458	75.187	-1,0	72,8	75,3	12,7	13,5	4,0	3,6
E.F.C	33.085	32.963	0,4	30,9	36,8	9,6	10,4	18,1	17,1

1) Cálculos realizados con los saldos vivos en el balance

2) Último dato disponible

EVOLUCIÓN DE LA DUDOSIDAD DEL CRÉDITO SEGÚN FINALIDAD



PESO DE LOS DUDOSOS DEL CRÉDITO A HOGARES ADQUISICIÓN VIVIENDA SOBRE LOS DUDOSOS TOTALES

