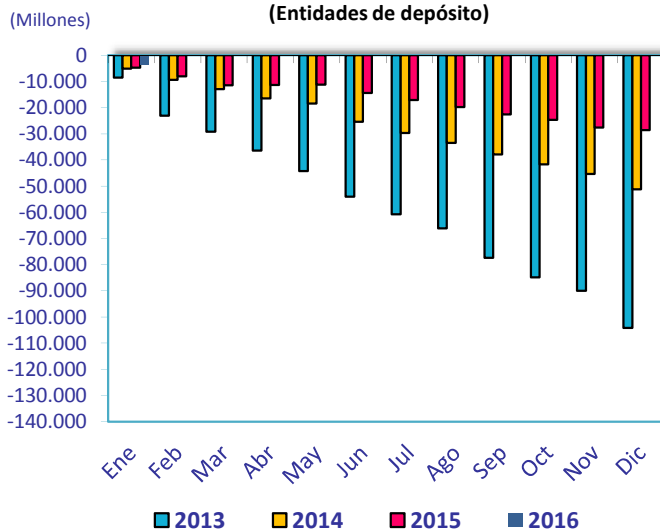


ACTIVIDAD CREDITICIA HIPOTECARIA DE ENERO 2016

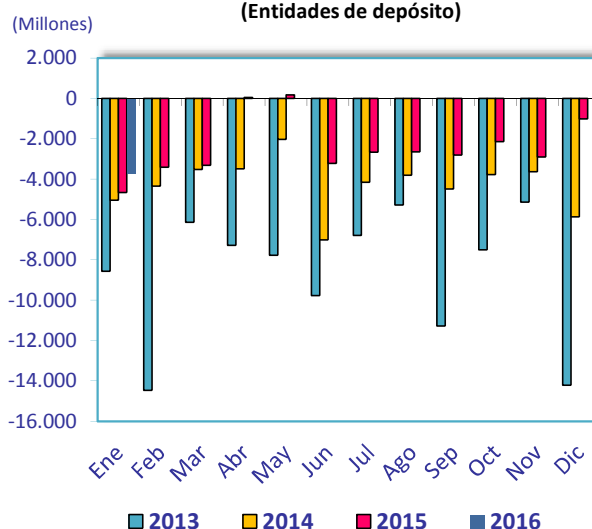
	ene-16	ene-15	Variaciones relativas (%)			Variaciones absolutas (mill€)		
	mill €	mill €	Interanual	Mensual	Acumul.	Interanual	Mensual	Acumul.
Crédito Hipotecario Gestionado¹	688.821	716.518	-3,9	-0,5	-0,5	-27.697	-3.763	-3.763
Total Bancos y Cajas	626.825	652.082	-3,9	-0,6	-0,6	-25.257	-3.612	-3.612
Cooperativas	53.047	54.204	-2,1	-0,3	-0,3	-1.157	-150	-150
E.F.C ⁴	8.949	10.232	-12,5	0,0	0,0	-1.283	0	0
Saldo vivo Crédito Hipotecario²	678.261	709.765	-4,4	-0,5	-0,5	-31.505	-3.543	-3.543
Total Bancos y Cajas	617.336	646.626	-4,5	-0,5	-0,5	-29.289	-3.396	-3.396
Cooperativas	52.710	53.778	-2,0	-0,3	-0,3	-1.068	-147	-147
E.F.C	8.215	9.362	-12,3	0	0,0	-1.147	0	0
Activos Hipot. Titulizados³	10.560	6.752	56,4	-2,0	-2,0	3.808	-220	-220
Total Bancos y Cajas	9.489	5.456	73,9	-2,2	-2,2	4.033	-216	-216
Cooperativas	337	426	-20,9	-1,1	-1,1	-89	-4	-4
E.F.C	734	870	-15,6	0,0	0,0	-136	0	0

- 1) Agrupa el saldo vivo del crédito hipotecario en balance y el que se ha dado de baja vía titulización pero del que se mantiene la gestión
 2) El saldo vivo del crédito hipotecario correspondiente a enero de 2016 incluye 117.368 mill.€ de Activos Hipotecarios Titulizados dentro de Balance.
 3) Saldo vivo de los Activos Hipotecarios Titulizados que están fuera de Balance.
 4) Establecimientos Financieros de Crédito. Información disponible trimestralmente.

Evolución de los movimientos mensuales acumulados del crédito hipotecario gestionado (Entidades de depósito)



Evolución de los movimientos mensuales estancos del crédito hipotecario gestionado (Entidades de depósito)



	ene-16	ene-15	Variaciones relativas (%)			Variaciones absolutas (mill€)		
	mill €	mill €	Interanual	Mensual	Acumul.	Interanual	Mensual	Acumul.
Saldo vivo de los activos hipotecarios titulizados totales	127.928	131.208	-2,5	-0,3	-0,3	-3.280	-429	-429
Total Bancos y Cajas	111.592	114.293	-2,4	-1,0	-1,0	-2.702	-1.079	-1.079
Cooperativas	10.797	11.377	-5,1	6,4	6,4	-580	650	650
E.F.C	5.540	5.538	0,0	0,0	0,0	2	0	0

OTRA INFORMACIÓN MENSUAL DE ENERO DE 2016
EVOLUCIÓN DE LOS TÍTULOS HIPOTECARIOS

	ene-16	ene-15	T ¹ ₁₂	Cuota sobre total emitido	Peso sobre el saldo hipot. Gestionado
	mill €	mill €	%	%	%
SALDO TOTAL TÍTULOS HIPOTECARIOS	374.840	416.112	-9,92	100	54,4
Total Bancos y Cajas	347.093	387.845	-10,51	92,6	55,4
Cooperativas	22.206	22.729	-2,30	5,9	41,9
E.F.C	5.540	5.538	0,03	1,5	61,9

COMPOSICIÓN SEGÚN INSTRUMENTO:

	ene-16	ene-15	T ¹ ₁₂	Peso sobre el total de títulos	Peso sobre el saldo hipot. Gestionado
	mill €	mill €	%	%	%
Cédulas Hipotecarias¹	246.443	283.119	-12,95	65,7	35,8
Total Bancos y Cajas	235.020	271.844	-13,55	67,7	37,5
Cooperativas	11.423	11.275	1,31	51,4	21,5
E.F.C	-	-	-	-	-
Participaciones hipotecarias²	30.660	33.862	-9,45	8,2	4,5
Total Bancos y Cajas	23.520	26.470	-11,15	6,8	3,8
Cooperativas	3.331	3.434	-3,00	15	6,3
E.F.C	3.810	3.958	-3,74	69	42,6
Certificados de Transmisión Hipotecaria³	97.736	99.131	-1,41	26,1	14,2
Total Bancos y Cajas	88.554	89.531	-1,09	25,5	14,1
Cooperativas	7.453	8.020	-7,08	33,6	14,0
E.F.C	1.730	1.580	9,47	31,2	19,3

1) Saldo vivo del total de las Cédulas Hipotecarias (emitidas y titulizadas)

2) Saldo vivo de los activos hipotecarios titulizados a través de participaciones hipotecarias. Se trata de préstamos hipotecarios titulizados que cumplen los requisitos de la sección II de la Ley 2/1981 de mercado hipotecario

3) Saldo vivo de los activos hipotecarios titulizados a través de certificados de transmisión hipotecaria. Se trata de préstamos hipotecarios titulizados que pueden no cumplir los requisitos de la sección II de la Ley 2/1981 de mercado hipotecario

EVOLUCIÓN DE LOS DEPÓSITOS A LA CLIENTELA

	ene-16	ene-15	T ¹ ₁₂	Cuota sobre total depósitos	Financiación/ depósitos (LTD)
	mill €	mill €	%	%	%
Depósitos sector privado residente	1.381.625	1.409.603	-1,98	100	49,9
Total Bancos y Cajas	1.274.634	1.305.870	-2,39	92,3	49,2
Cooperativas	97.523	95.180	2,46	7,1	54,4
E.F.C	9.468	8.553	10,7	0,7	94,5

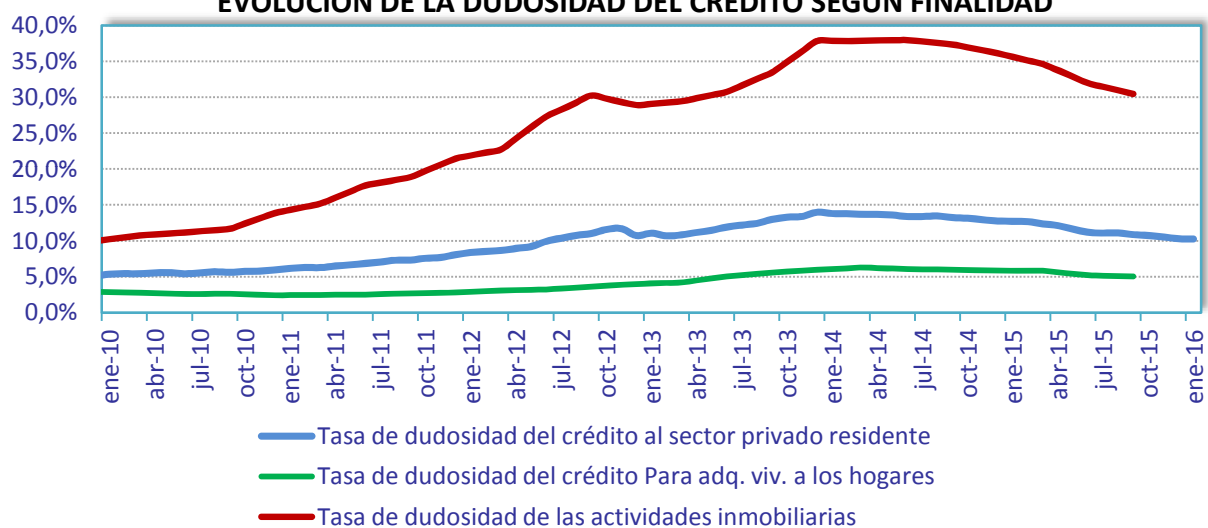
OTRA INFORMACIÓN MENSUAL DE ENERO DE 2016

	Saldo vivo			Peso créd. hipot. gestionado s/ total del crédito ¹		Tasa de dudosidad sector privado residente		Tasa dudosidad hogares adq. vivienda ²	
	ene-16	ene-15	T ¹ ₁₂	ene-16	ene-15	ene-16	ene-15	sep-15	sep-14
	mill €	mill €	%	%	%	%	%	%	%
Crédito al sector privado residente	1.157.412	1.168.431	-0,9	59,5	61,3	10,2	12,7	5,0	6,0
Total Bancos y Cajas	1.044.873	1.060.889	-1,5	60,0	61,5	10,3	12,8	4,9	5,8
Cooperativas	75.485	74.458	1,4	70,3	72,8	11,2	12,7	4,1	4,0
E.F.C	37.055	33.084	12,0	24,2	30,9	7,1	9,6	15,2	18,1

1) Cálculos realizados con los saldos vivos en el balance

2) Último dato disponible

EVOLUCIÓN DE LA DUDOSIDAD DEL CRÉDITO SEGÚN FINALIDAD



PESO DE LOS DUDOSOS DEL CRÉDITO A HOGARES ADQUISICIÓN VIVIENDA SOBRE LOS DUDOSOS TOTALES

