

# Tasas de dudosa del crédito inmobiliario

Asociación Hipotecaria Española

4º Trimestre de 2016

Madrid, mayo 2017





# Dudosidad hipotecaria en el cuarto trimestre de 2016

---

Mayo 2017

Siguiendo la favorable tendencia de los tres últimos años, la dudosis del sector sigue mostrando mejoras en prácticamente todos los segmentos analizados. Así, la dudosis del sector privado residente cierra el último trimestre con una tasa de **9,2%** (el nivel más bajo desde mayo de 2012), a pesar de que el saldo vivo, respecto al que se relaciona el índice, sigue experimentando suaves descensos anuales en su volumen. En valores absolutos el saldo dudoso del sector privado residente disminuyó hasta los 114.899 millones de euros (-13,5% respecto al año anterior), mientras que la cartera viva disminuyó en ese mismo periodo unos 23.616 millones de euros, que representan el - 2% respecto a diciembre 2015.

La dudosis del crédito para la adquisición de vivienda, ha evolucionado también positivamente en términos interanuales, situándose la tasa en **4,7%** en el cuarto trimestre de 2016 (4,8% en diciembre 2015 y 5,9% en diciembre 2014). Su favorable evolución se mantiene con caídas, más o menos relevantes, desde finales del 2013. Desde el punto de vista de los datos absolutos, en diciembre 2016 se registraban saldos dudosos por valor de 24.125 millones de euros, 1.400 millones menos que un año atrás. El saldo vivo de la cartera sigue reduciéndose, si bien su ritmo va desacelerándose.

Por su parte, el índice de dudosis del crédito destinado a la rehabilitación del **6,5%** a diciembre 2016 ha registrado un aumento en términos anuales (6,0% diciembre de 2015). En cuanto a la tasa de dudosis del crédito concedido a los hogares para la adquisición de terreno, que representa un **8,4%** del volumen total concedido para dicha finalidad, se ha reducido respecto al año anterior (9,1%). En todo caso, el volumen de actividad de ambos segmentos no es especialmente relevante.

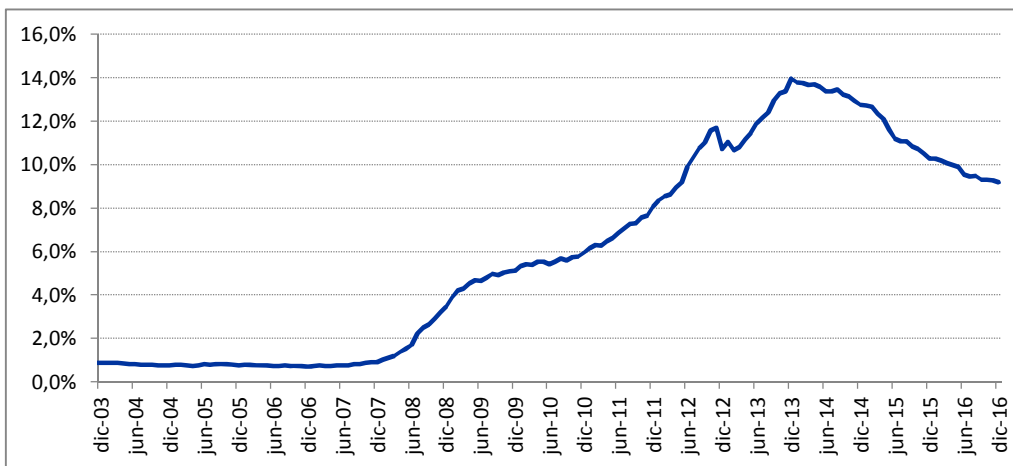
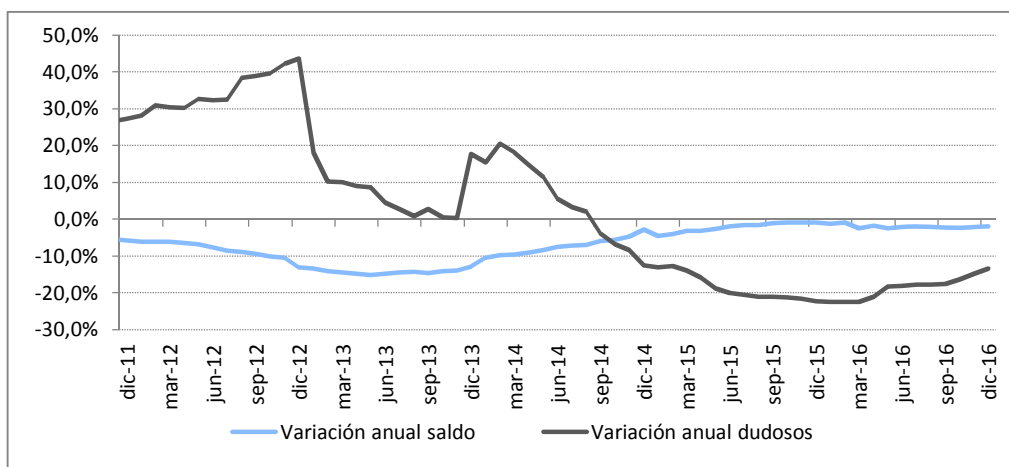
Respecto al sector inmobiliario, la dudosis en el cuarto trimestre de 2016 vuelve a marcar el valor más bajo desde marzo de 2012, con una tasa de **25,3%**, que implica una caída acumulada en términos absolutos en estos más de 4 años de 36.532 millones de euros de dudosis. Vemos también la importante reducción del saldo vivo registrado de este segmento que asciende a 120.061 millones de euros a diciembre 2016, frente a los 294.241 millones registrados en marzo 2012, reducción del 59% del volumen en algo más de 4 años. En paralelo, el crédito del sector de la construcción también viene experimentando mejoras, siendo su tasa de **29,5%** en el presente ejercicio, frente al 30,6% registrado en diciembre de



2015 o el 33,2% de diciembre del 2014. No obstante, en el sector inmobiliario y el de construcción, aunque se aprecia la mejoría en los resultados, especialmente en el segmento inmobiliario, aún seguimos muy distantes de las cifras registradas antes de la crisis.

**1. Tasa de dudosidad del crédito al sector privado residente**

Periodo	Total	Bancos y Cajas	Cooperativas	EFCs*
mar-13	10,8%	10,9%	10,6%	9,8%
jun-13	11,9%	12,0%	11,3%	10,4%
sep-13	13,0%	13,1%	12,0%	11,6%
dic-13	14,0%	14,1%	13,4%	10,4%
mar-14	13,7%	13,8%	13,6%	10,8%
jun-14	13,4%	13,4%	13,1%	11,8%
sep-14	13,2%	13,3%	13,1%	11,1%
dic-14	12,8%	12,9%	12,7%	9,6%
mar-15	12,3%	12,4%	12,6%	9,6%
jun-15	11,2%	11,2%	12,2%	9,1%
sep-15	10,8%	10,8%	12,0%	8,7%
dic-15	10,3%	10,3%	11,3%	7,1%
mar-16	10,1%	10,1%	11,1%	7,2%
jun-16	9,5%	9,6%	10,4%	7,1%
sep-16	9,3%	9,3%	10,0%	6,9%
dic-16	9,2%	9,3%	9,6%	6,0%

**Gráfico: Evolución histórica dudosidad sector privado residente**

**Gráfico: Tasa de variación anual saldo vivo crédito sector privado residente frente a saldo dudoso**


\*Establecimientos financieros de crédito

2. Tasa de dudosidad del crédito Inmobiliario a los hogares

Periodo	Adquisición de vivienda	Rehabilitación	Adquisición más rehabilitación	Adquisición terrenos
mar-13	4,2%	5,0%	4,2%	5,9%
jun-13	5,0%	8,0%	5,2%	7,1%
sep-13	5,6%	8,1%	5,7%	7,9%
dic-13	6,0%	6,7%	6,0%	8,5%
mar-14	6,3%	7,3%	6,3%	9,4%
jun-14	6,1%	7,3%	6,1%	10,1%
sep-14	6,0%	7,1%	6,0%	10,3%
dic-14	5,9%	7,3%	5,9%	10,7%
mar-15	5,8%	7,2%	5,9%	10,4%
jun-15	5,2%	6,5%	5,3%	9,6%
sep-15	5,0%	6,4%	5,1%	9,6%
dic-15	4,8%	6,0%	4,9%	9,1%
mar-16	4,8%	6,1%	4,8%	8,6%
jun-16	4,6%	6,1%	4,7%	8,3%
sep-16	4,6%	6,2%	4,7%	8,4%
dic-16	4,7%	6,5%	4,7%	8,4%

Gráfico: Evolución dudosidad según finalidades de crédito a hogares

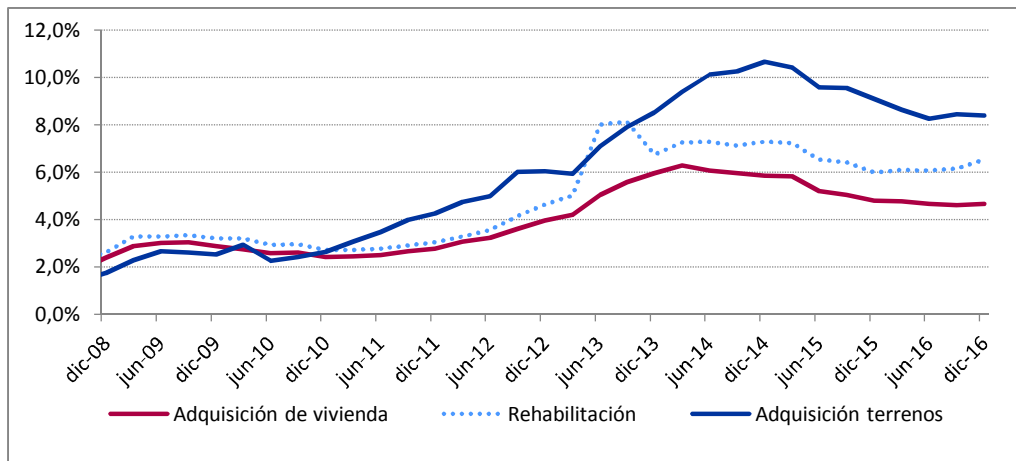
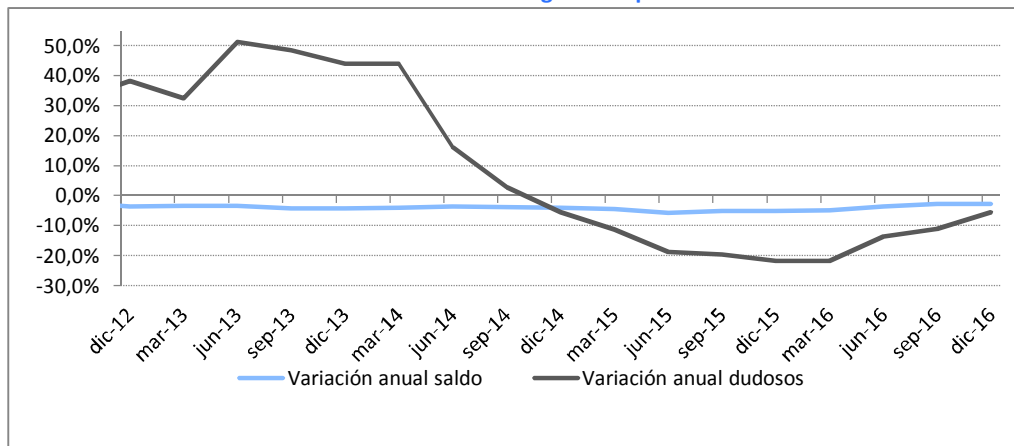


Gráfico: Variación anual del saldo vivo del crédito hogares adquisición de vivienda frente saldo dudoso



**3. Tasa de dudosidad del crédito a los hogares para adquisición de vivienda**

Periodo	Total	Bancos y Cajas	Cooperativas	EFCs
mar-13	4,2%	4,1%	3,2%	12,9%
jun-13	5,0%	5,0%	3,4%	13,1%
sep-13	5,6%	5,5%	3,6%	17,1%
dic-13	6,0%	5,9%	3,8%	17,4%
mar-14	6,3%	6,2%	3,9%	17,4%
jun-14	6,1%	5,9%	4,3%	20,2%
sep-14	6,0%	5,8%	4,0%	18,1%
dic-14	5,9%	5,8%	4,0%	16,7%
mar-15	5,8%	5,7%	4,1%	16,3%
jun-15	5,2%	5,1%	4,1%	15,7%
sep-15	5,0%	4,9%	4,1%	15,3%
dic-15	4,8%	4,7%	4,0%	14,5%
mar-16	4,8%	4,6%	4,0%	14,5%
jun-16	4,6%	4,5%	3,9%	14,3%
sep-16	4,6%	4,5%	4,0%	13,8%
dic-16	4,7%	4,5%	4,0%	13,5%

**4. Tasa de dudosidad del crédito a los hogares para rehabilitación de vivienda**

Periodo	Total	Bancos y Cajas	Cooperativas	EFCs
mar-13	5,0%	4,8%	6,4%	6,4%
jun-13	8,0%	8,2%	6,6%	20,7%
sep-13	8,1%	8,3%	6,9%	9,8%
dic-13	6,7%	6,6%	7,5%	9,2%
mar-14	7,3%	7,2%	7,6%	8,6%
jun-14	7,3%	7,3%	7,2%	7,8%
sep-14	7,1%	7,1%	7,4%	7,6%
dic-14	7,3%	7,3%	7,5%	7,2%
mar-15	7,2%	7,2%	7,6%	7,3%
jun-15	6,5%	6,4%	7,6%	6,9%
sep-15	6,4%	6,2%	7,7%	6,6%
dic-15	6,0%	5,8%	7,4%	6,8%
mar-16	6,1%	5,9%	7,4%	7,0%
jun-16	6,1%	5,9%	7,5%	4,9%
sep-16	6,2%	6,0%	7,4%	4,4%
dic-16	6,5%	6,4%	7,6%	2,9%

**5. Tasa de dudosidad del crédito a los hogares para adquisición de terrenos**

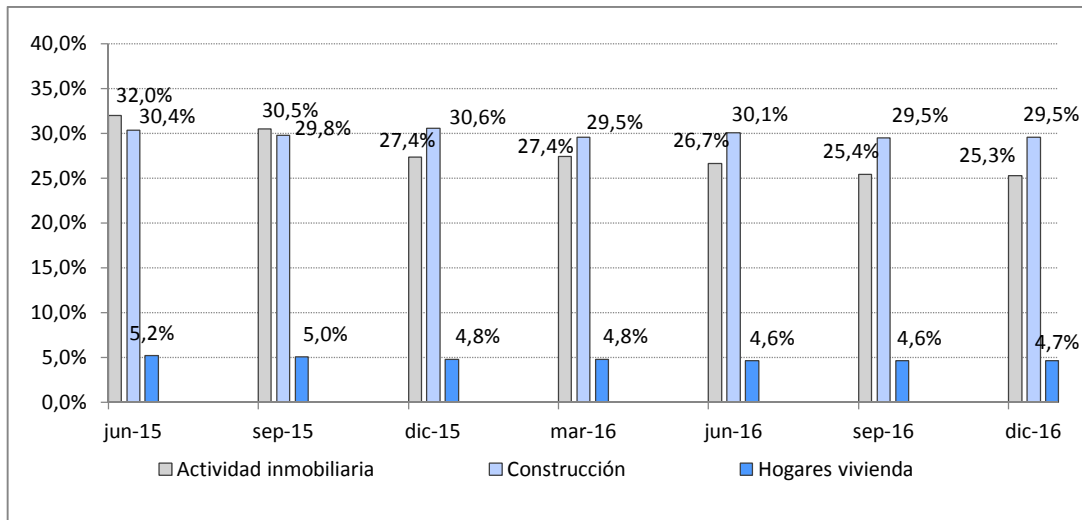
Periodo	Total	Bancos y Cajas	Cooperativas	EFCs
mar-13	5,9%	6,0%	5,4%	49,4%
jun-13	7,1%	7,2%	5,3%	64,3%
sep-13	7,9%	7,9%	7,7%	64,4%
dic-13	8,5%	8,7%	6,4%	49,0%
mar-14	9,4%	10,3%	5,6%	49,2%
jun-14	10,1%	11,1%	4,0%	45,0%
sep-14	10,3%	11,3%	4,0%	42,1%
dic-14	10,7%	11,9%	3,4%	49,6%
mar-15	10,4%	11,6%	3,6%	42,6%
jun-15	9,6%	10,6%	3,8%	43,1%
sep-15	9,6%	10,6%	3,8%	43,6%
dic-15	9,1%	10,2%	3,3%	44,1%
mar-16	8,6%	9,9%	3,7%	41,2%
jun-16	8,3%	9,5%	3,3%	41,8%
sep-16	8,4%	9,8%	3,3%	42,5%
dic-16	8,4%	9,8%	3,0%	43,1%

**6. Tasa de dudosidad del crédito destinado a las actividades inmobiliarias**

Periodo	Total	Bancos y Cajas	Cooperativas	EFCs
mar-13	29,4%	29,3%	38,0%	7,2%
jun-13	30,7%	30,3%	42,9%	10,2%
sep-13	33,5%	33,2%	42,5%	9,8%
dic-13	37,8%	37,4%	50,2%	8,7%
mar-14	37,9%	37,4%	50,5%	9,2%
jun-14	38,0%	37,5%	50,4%	12,4%
sep-14	37,4%	36,8%	49,3%	17,8%
dic-14	36,1%	35,5%	48,2%	18,9%
mar-15	34,6%	34,0%	47,4%	18,0%
jun-15	32,0%	31,2%	45,9%	16,7%
sep-15	30,5%	29,7%	43,7%	17,4%
dic-15	27,4%	26,6%	41,9%	11,5%
mar-16	27,4%	26,6%	41,4%	12,6%
jun-16	26,7%	26,1%	38,4%	7,7%
sep-16	25,4%	24,8%	36,4%	7,8%
dic-16	25,3%	24,8%	35,7%	5,7%

**7. Tasa de dudosidad del crédito destinado a la construcción**

Periodo	Total	Bancos y Cajas	Cooperativas	EFCs
mar-13	25,8%	25,5%	34,8%	11,1%
jun-13	29,8%	29,6%	36,3%	16,1%
sep-13	31,8%	31,7%	38,8%	13,0%
dic-13	34,9%	34,9%	41,2%	14,2%
mar-14	33,8%	33,6%	42,8%	10,8%
jun-14	33,3%	33,1%	41,0%	14,1%
sep-14	33,7%	33,5%	41,9%	12,4%
dic-14	33,2%	33,2%	39,9%	14,1%
mar-15	32,9%	32,9%	39,6%	11,2%
jun-15	30,4%	30,2%	39,7%	10,5%
sep-15	29,8%	29,6%	38,2%	11,7%
dic-15	30,6%	30,5%	37,4%	11,6%
mar-16	29,5%	29,3%	37,2%	11,4%
jun-16	30,1%	29,9%	35,4%	20,8%
sep-16	29,5%	29,4%	33,3%	19,6%
dic-16	29,5%	29,6%	31,6%	20,0%

**Gráfico: Evolución reciente de la dudosidad según sectores**


**8. Saldo vivo del conjunto del crédito al sector privado residente<sup>1</sup>**  
 (miles de euros)

Periodo	Total	Bancos y Cajas	Cooperativas	EFCs
mar-13	1.335.518.856	1.221.442.917	80.296.286	33.779.653
jun-13	1.294.207.147	1.182.200.866	79.077.892	32.928.389
sep-13	1.249.504.058	1.140.547.814	77.715.050	31.241.194
dic-13	1.205.222.721	1.096.711.079	75.548.847	32.962.795
mar-14	1.206.595.210	1.100.388.720	74.672.889	31.533.601
jun-14	1.197.789.809	1.091.580.908	74.983.551	31.225.350
sep-14	1.174.847.919	1.069.170.982	74.578.194	31.098.743
dic-14	1.170.179.108	1.062.460.732	74.633.982	33.084.394
mar-15	1.168.647.567	1.062.359.657	74.400.200	31.887.710
jun-15	1.173.698.703	1.065.784.575	75.038.908	32.875.220
sep-15	1.161.147.276	1.053.346.661	74.834.686	32.965.929
dic-15	1.160.518.357	1.047.839.886	75.577.912	37.100.559
mar-16	1.140.251.628	1.028.816.408	75.348.162	36.087.058
jun-16	1.149.667.541	1.035.778.965	76.184.745	37.703.831
sep-16	1.134.132.800	1.019.963.300	76.026.342	38.143.158
dic-16	1.136.902.083	1.019.894.755	76.371.959	40.635.369

1) Sin incluir el saldo de dudosos

**9. Saldos dudosos del crédito al sector privado residente**  
 (miles de euros)

Periodo	Total	Bancos y Cajas	Cooperativas	EFCs
mar-13	162.023.873	148.839.288	9.510.142	3.674.443
jun-13	174.906.134	160.976.662	10.106.691	3.822.781
sep-13	186.132.765	171.460.132	10.556.537	4.116.096
dic-13	195.668.419	180.105.729	11.732.522	3.830.168
mar-14	191.205.646	175.672.644	11.717.753	3.815.249
jun-14	184.709.400	169.212.987	11.307.667	4.188.746
sep-14	178.942.694	163.804.916	11.255.991	3.881.787
dic-14	171.043.745	156.688.695	10.825.834	3.529.216
mar-15	164.660.183	150.570.897	10.704.642	3.384.644
jun-15	147.754.540	134.047.763	10.397.271	3.309.506
sep-15	141.275.089	127.973.994	10.165.220	3.135.875
dic-15	132.825.370	120.422.715	9.584.492	2.818.163
mar-16	127.757.772	115.530.706	9.433.664	2.793.402
jun-16	121.046.087	109.371.467	8.805.928	2.868.692
sep-16	116.284.532	105.005.744	8.465.298	2.813.490
dic-16	114.899.770	104.183.869	8.116.507	2.599.394



**10. Saldo vivo del crédito a los hogares para adquisición de vivienda**  
 (miles de euros)

Periodo	Total	Bancos y Cajas	Cooperativas	EFCs
mar-13	599.936.462	547.063.272	40.509.019	12.364.171
jun-13	593.910.354	541.293.091	40.340.515	12.276.748
sep-13	586.279.856	534.092.084	39.999.863	12.187.909
dic-13	580.764.190	528.793.291	39.905.280	12.065.619
mar-14	576.438.373	524.792.607	39.698.166	11.947.600
jun-14	573.403.336	522.095.319	39.471.972	11.836.045
sep-14	564.232.694	512.816.536	39.783.982	11.632.176
dic-14	557.955.059	506.477.836	39.943.187	11.534.036
mar-15	552.091.169	501.165.521	39.782.820	11.142.828
jun-15	542.515.545	491.671.852	39.683.585	11.160.108
sep-15	536.492.466	485.924.650	39.506.725	11.061.091
dic-15	531.234.238	480.731.902	39.510.276	10.992.060
mar-16	526.367.043	476.206.181	39.407.223	10.753.639
jun-16	523.857.111	473.618.756	39.574.238	10.664.117
sep-16	521.518.694	471.454.853	39.475.483	10.588.358
dic-16	516.875.121	466.763.256	39.603.175	10.508.690

**11. Saldo dudoso del crédito a los hogares para adquisición de vivienda**  
 (miles de euros)

Periodo	Total	Bancos y Cajas	Cooperativas	EFCs
mar-13	25.158.156	22.260.695	1.306.624	1.590.837
jun-13	29.929.483	26.958.867	1.365.645	1.604.971
sep-13	32.733.828	29.205.202	1.444.480	2.084.146
dic-13	34.591.707	30.981.896	1.511.030	2.098.781
mar-14	36.209.117	32.583.269	1.548.155	2.077.693
jun-14	34.782.013	30.697.505	1.688.657	2.395.851
sep-14	33.647.865	29.967.913	1.572.801	2.107.151
dic-14	32.647.507	29.123.746	1.597.663	1.926.098
mar-15	32.140.959	28.695.254	1.623.960	1.821.745
jun-15	28.215.515	24.845.900	1.613.591	1.756.024
sep-15	27.012.433	23.697.322	1.618.052	1.697.059
dic-15	25.540.684	22.373.519	1.570.610	1.596.555
mar-16	25.141.692	22.004.452	1.576.456	1.560.784
jun-16	24.353.469	21.272.246	1.559.355	1.521.868
sep-16	24.034.042	21.009.129	1.561.587	1.463.326
dic-16	24.125.331	21.134.071	1.574.159	1.417.101

**12. Saldo vivo del crédito a los hogares para rehabilitación de vivienda**  
 (miles de euros)

Periodo	Total	Bancos y Cajas	Cooperativas	EFCs
mar-13	25.482.158	22.312.402	3.102.703	67.053
jun-13	24.732.552	21.630.054	3.070.716	31.782
sep-13	24.194.542	21.154.336	3.009.996	30.210
dic-13	23.609.134	20.629.066	2.948.679	31.389
mar-14	22.680.101	19.789.093	2.860.298	30.710
jun-14	22.179.199	19.253.779	2.893.638	31.782
sep-14	21.833.377	19.086.209	2.716.844	30.324
dic-14	21.819.741	19.083.710	2.707.469	28.562
mar-15	21.855.774	19.153.905	2.675.219	26.650
jun-15	21.461.262	18.747.766	2.687.679	25.817
sep-15	21.148.438	18.474.896	2.647.768	25.774
dic-15	20.812.896	18.169.009	2.617.533	26.354
mar-16	20.427.939	17.820.740	2.580.629	26.570
jun-16	20.337.180	17.742.132	2.561.000	34.048
sep-16	19.046.409	16.475.770	2.527.007	43.632
dic-16	18.752.716	16.211.239	2.481.719	59.758

**13. Saldo dudoso del crédito a los hogares para rehabilitación de vivienda**  
 (miles de euros)

Periodo	Total	Bancos y Cajas	Cooperativas	EFCs
mar-13	1.277.193	1.075.078	197.810	4.305
jun-13	1.982.532	1.774.168	201.787	6.577
sep-13	1.967.185	1.757.433	206.781	2.971
dic-13	1.591.935	1.366.498	222.554	2.883
mar-14	1.648.656	1.429.955	216.061	2.640
jun-14	1.616.018	1.404.801	208.727	2.490
sep-14	1.558.245	1.355.164	200.778	2.303
dic-14	1.588.599	1.383.695	202.853	2.051
mar-15	1.580.014	1.375.264	202.803	1.947
jun-15	1.401.341	1.195.700	203.859	1.782
sep-15	1.357.506	1.151.531	204.276	1.699
dic-15	1.245.243	1.050.332	193.126	1.785
mar-16	1.247.522	1.053.770	191.905	1.847
jun-16	1.233.768	1.041.278	190.805	1.685
sep-16	1.173.116	983.212	187.980	1.924
dic-16	1.223.895	1.032.470	189.690	1.735

**14. Saldo vivo del crédito a los hogares para adquisición de terrenos**  
 (miles de euros)

Periodo	Total	Bancos y Cajas	Cooperativas	EFCs
mar-13	6.545.718	6.024.749	519.354	1.615
jun-13	6.505.610	5.993.944	510.151	1.515
sep-13	6.330.422	5.811.658	517.253	1.511
dic-13	5.453.525	4.998.042	454.597	886
mar-14	2.372.625	1.922.122	449.625	878
jun-14	2.170.604	1.863.922	305.827	855
sep-14	2.111.321	1.809.481	300.999	841
dic-14	2.056.972	1.757.428	298.706	838
mar-15	1.994.588	1.700.843	292.924	821
jun-15	1.920.358	1.639.458	280.091	809
sep-15	1.886.219	1.603.239	282.182	798
dic-15	1.807.345	1.517.045	289.513	787
mar-16	1.814.379	1.452.176	361.427	776
jun-16	1.783.662	1.414.525	368.372	765
sep-16	1.728.132	1.349.942	377.437	753
dic-16	1.645.326	1.305.933	338.651	742

**15. Saldo dudoso del crédito a los hogares para adquisición de terrenos**  
 (miles de euros)

Periodo	Total	Bancos y Cajas	Cooperativas	EFCs
mar-13	387.736	358.832	28.106	798
jun-13	461.895	433.961	26.960	974
sep-13	499.877	459.066	39.838	973
dic-13	465.380	435.885	29.061	434
mar-14	222.916	197.374	25.110	432
jun-14	220.102	207.592	12.125	385
sep-14	216.560	204.314	11.892	354
dic-14	219.378	208.661	10.301	416
mar-15	207.786	197.008	10.428	350
jun-15	184.043	173.058	10.636	349
sep-15	180.264	169.175	10.741	348
dic-15	164.497	154.715	9.435	347
mar-16	156.926	143.201	13.405	320
jun-16	147.260	134.949	11.991	320
sep-16	145.820	132.909	12.591	320
dic-16	138.238	127.731	10.187	320

**16. Saldo vivo del crédito a las actividades inmobiliarias**  
 (miles de euros)

Periodo	Total	Bancos y Cajas	Cooperativas	EFCs
mar-13	202.800.338	191.798.956	8.913.149	2.088.233
jun-13	197.119.072	186.823.566	8.790.149	1.505.357
sep-13	193.691.237	183.133.170	9.153.866	1.404.201
dic-13	175.526.219	165.682.050	8.776.299	1.067.870
mar-14	169.624.184	159.704.516	8.676.465	1.243.203
jun-14	159.992.611	150.808.424	8.223.670	960.517
sep-14	154.979.547	146.041.872	8.212.601	725.074
dic-14	149.049.596	140.400.173	8.004.962	644.461
mar-15	145.470.630	136.774.956	8.019.674	676.000
jun-15	137.210.173	128.668.580	7.857.237	684.356
sep-15	134.768.081	126.252.339	7.871.918	643.824
dic-15	134.207.818	125.922.242	7.712.792	572.784
mar-16	128.105.943	120.035.843	7.518.506	551.594
jun-16	124.050.522	116.022.861	7.216.234	811.427
sep-16	122.430.222	114.583.365	7.038.718	808.139
dic-16	120.061.883	112.547.017	6.582.624	932.242

**17. Saldo dudoso del crédito a las actividades inmobiliarias**  
 (miles de euros)

Periodo	Total	Bancos y Cajas	Cooperativas	EFCs
mar-13	59.711.928	56.178.540	3.383.754	149.634
jun-13	60.602.373	56.674.743	3.774.676	152.954
sep-13	64.807.250	60.781.571	3.887.740	137.939
dic-13	66.430.835	61.936.190	4.401.957	92.688
mar-14	64.238.194	59.739.651	4.384.438	114.105
jun-14	60.760.976	56.493.790	4.148.557	118.629
sep-14	57.912.096	53.735.532	4.047.622	128.942
dic-14	53.858.293	49.878.316	3.858.084	121.893
mar-15	50.366.825	46.441.107	3.804.119	121.599
jun-15	43.865.421	40.147.372	3.603.669	114.380
sep-15	41.071.024	37.515.849	3.443.212	111.963
dic-15	36.736.056	33.439.597	3.230.361	66.098
mar-16	35.130.212	31.951.007	3.109.934	69.271
jun-16	33.073.302	30.243.034	2.767.434	62.834
sep-16	31.086.423	28.465.018	2.558.711	62.694
dic-16	30.328.522	27.926.829	2.348.553	53.140

**18. Saldo vivo del crédito a la construcción**

(miles de euros)

Periodo	Total	Bancos y Cajas	Cooperativas	EFCs
mar-13	67.345.357	61.942.776	4.197.288	1.205.293
jun-13	62.544.444	57.451.928	3.979.892	1.112.624
sep-13	61.308.881	56.396.330	3.851.136	1.061.415
dic-13	58.602.521	53.912.211	3.664.981	1.025.329
mar-14	56.773.097	52.145.701	3.585.337	1.042.059
jun-14	53.850.128	49.413.363	3.512.534	924.231
sep-14	51.839.827	47.486.280	3.456.100	897.447
dic-14	48.454.971	44.305.259	3.189.711	960.001
mar-15	46.571.120	42.610.414	3.004.275	956.431
jun-15	44.682.696	41.025.902	2.818.042	838.752
sep-15	44.112.675	40.477.019	2.763.540	872.116
dic-15	42.638.833	39.156.517	2.705.782	776.534
mar-16	41.472.187	38.107.890	2.655.642	708.655
jun-16	40.406.500	37.111.402	2.537.702	757.396
sep-16	40.161.381	36.862.446	2.529.227	769.708
dic-16	38.805.690	35.532.494	2.499.354	773.842

**19. Saldo dudoso del crédito a la construcción**

(miles de euros)

Periodo	Total	Bancos y Cajas	Cooperativas	EFCs
mar-13	17.379.610	15.784.554	1.461.451	133.605
jun-13	18.642.787	17.017.080	1.446.312	179.395
sep-13	19.490.037	17.858.405	1.493.399	138.233
dic-13	20.474.866	18.819.874	1.509.597	145.395
mar-14	19.193.217	17.545.076	1.535.595	112.546
jun-14	17.940.865	16.369.008	1.441.565	130.292
sep-14	17.467.317	15.906.790	1.449.467	111.060
dic-14	16.102.619	14.694.284	1.272.888	135.447
mar-15	15.312.549	14.016.247	1.189.400	106.902
jun-15	13.576.491	12.370.872	1.117.848	87.771
sep-15	13.130.428	11.973.065	1.055.478	101.885
dic-15	13.037.076	11.934.727	1.012.521	89.828
mar-16	12.248.593	11.178.877	988.773	80.943
jun-16	12.155.946	11.100.363	898.123	157.460
sep-16	11.830.378	10.837.655	841.867	150.856
dic-16	11.459.256	10.514.460	789.687	155.109