

# Tasas de dudosa del crédito inmobiliario

Asociación Hipotecaria Española

2º Trimestre de 2015

Madrid, octubre 2015



1. Tasa de dudosidad del crédito al sector privado residente

Periodo	Total	Bancos y Cajas	Cooperativas	EFCs*
abr-14	13,7%	13,8%	13,5%	10,8%
may-14	13,6%	13,7%	13,4%	10,8%
jun-14	13,4%	13,4%	13,1%	11,8%
jul-14	13,4%	13,4%	13,1%	11,8%
ago-14	13,4%	13,5%	13,1%	11,8%
sep-14	13,2%	13,3%	13,1%	11,1%
oct-14	13,1%	13,2%	13,0%	11,1%
nov-14	12,9%	13,0%	12,8%	11,1%
dic-14	12,8%	12,9%	12,7%	9,6%
ene-15	12,7%	12,8%	12,7%	9,6%
feb-15	12,7%	12,8%	12,7%	9,6%
mar-15	12,3%	12,4%	12,6%	9,6%
abr-15	12,1%	12,2%	12,5%	9,6%
may-15	11,6%	11,6%	12,4%	9,6%
jun-15	11,2%	11,2%	12,2%	9,1%
jul-15	11,1%	11,1%	12,0%	9,1%

Gráfico: Evolución histórica dudosidad sector privado residente

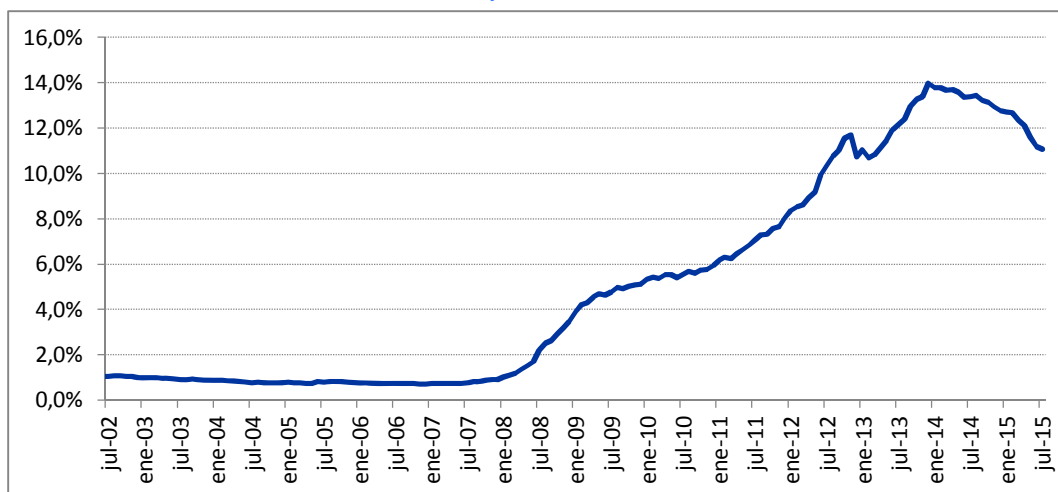
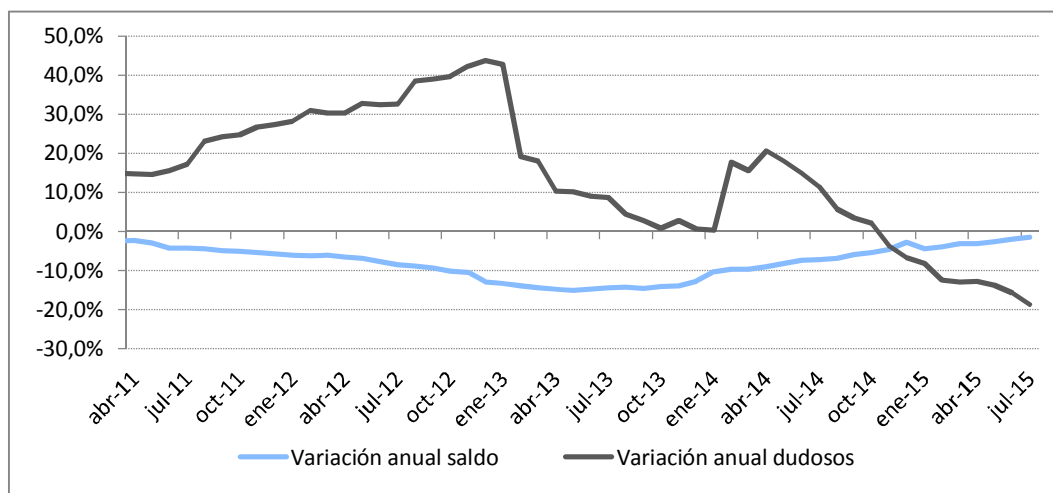


Gráfico: Tasa de variación anual saldo vivo crédito sector privado residente frente a saldo dudoso



\*Establecimientos financieros de crédito

## 2. Tasa de dudosidad del crédito Inmobiliario a los hogares

Periodo	Adquisición de vivienda	Rehabilitación	Adquisición más rehabilitación	Adquisición terrenos
sep-11	2,7%	2,9%	2,7%	4,0%
dic-11	2,8%	3,0%	2,8%	4,3%
mar-12	3,1%	3,3%	3,1%	4,7%
jun-12	3,2%	3,6%	3,2%	5,0%
sep-12	3,6%	4,2%	3,6%	6,0%
dic-12	4,0%	4,6%	4,0%	6,0%
mar-13	4,2%	5,0%	4,2%	5,9%
jun-13	5,0%	8,0%	5,2%	7,1%
sep-13	5,6%	8,1%	5,7%	7,9%
dic-13	6,0%	6,7%	6,0%	8,5%
mar-14	6,3%	7,3%	6,3%	9,4%
jun-14	6,1%	7,3%	6,1%	10,1%
sep-14	6,0%	7,1%	6,0%	10,3%
dic-14	5,9%	7,3%	5,9%	10,7%
mar-15	5,8%	7,2%	5,9%	10,4%
jun-15	5,2%	6,5%	5,3%	9,6%

Gráfico: Evolución dudosidad según finalidades de crédito a hogares

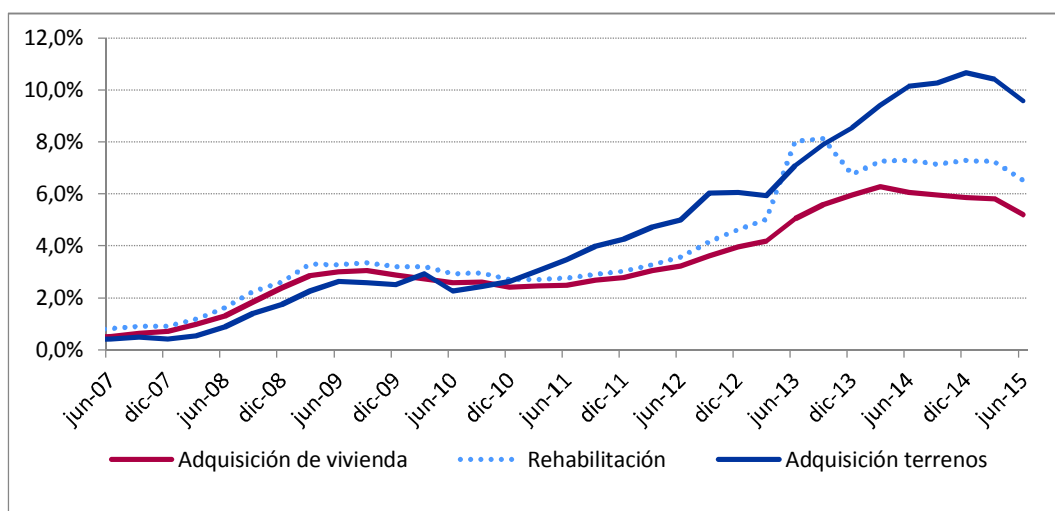
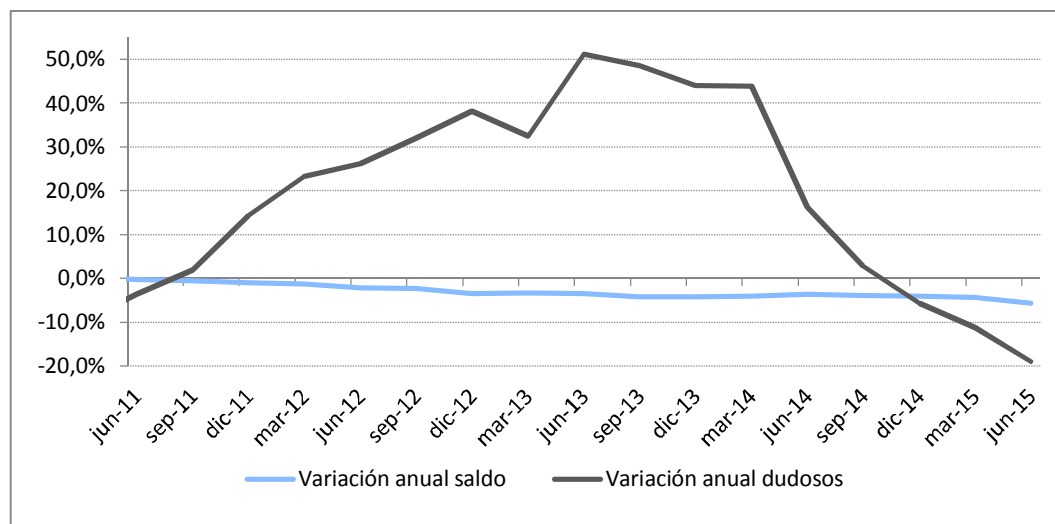


Gráfico: Variación anual del saldo vivo del crédito hogares adquisición de vivienda frente saldo dudosos



**3. Tasa de dudosidad del crédito a los hogares para adquisición de vivienda**

Periodo	Total	Bancos y Cajas	Cooperativas	EFCs
mar-12	3,1%	2,9%	2,5%	10,5%
jun-12	3,2%	3,1%	2,7%	10,8%
sep-12	3,6%	3,5%	2,9%	11,8%
dic-12	4,0%	3,9%	3,1%	12,1%
mar-13	4,2%	4,1%	3,2%	12,9%
jun-13	5,0%	5,0%	3,4%	13,1%
sep-13	5,6%	5,5%	3,6%	17,1%
dic-13	6,0%	5,9%	3,8%	17,4%
mar-14	6,3%	6,2%	3,9%	17,4%
jun-14	6,1%	5,9%	4,3%	20,2%
sep-14	6,0%	5,8%	4,0%	18,1%
dic-14	5,9%	5,8%	4,0%	16,7%
mar-15	5,8%	5,7%	4,1%	16,3%
jun-15	5,2%	5,1%	4,1%	15,7%

**4. Tasa de dudosidad del crédito a los hogares para rehabilitación de vivienda**

Periodo	Total	Bancos y Cajas	Cooperativas	EFCs
mar-12	3,3%	3,1%	4,6%	7,3%
jun-12	3,6%	3,4%	4,8%	4,2%
sep-12	4,2%	4,0%	5,3%	4,8%
dic-12	4,6%	4,4%	6,0%	5,9%
mar-13	5,0%	4,8%	6,4%	6,4%
jun-13	8,0%	8,2%	6,6%	20,7%
sep-13	8,1%	8,3%	6,9%	9,8%
dic-13	6,7%	6,6%	7,5%	9,2%
mar-14	7,3%	7,2%	7,6%	8,6%
jun-14	7,3%	7,3%	7,2%	7,8%
sep-14	7,1%	7,1%	7,4%	7,6%
dic-14	7,3%	7,3%	7,5%	7,2%
mar-15	7,2%	7,2%	7,6%	7,3%
jun-15	6,5%	6,4%	7,6%	6,9%

**5. Tasa de dudosidad del crédito a los hogares para adquisición de terrenos**

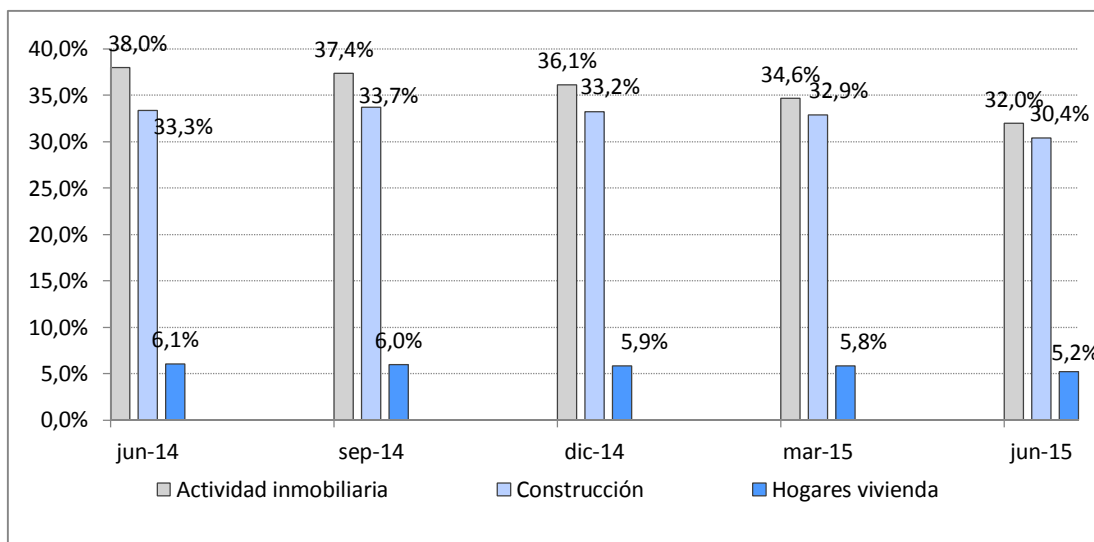
Periodo	Total	Bancos y Cajas	Cooperativas	EFCs
mar-12	4,7%	4,6%	6,1%	6,1%
jun-12	5,0%	4,7%	7,2%	5,7%
sep-12	6,0%	5,8%	7,8%	3,3%
dic-12	6,0%	6,1%	5,4%	9,3%
mar-13	5,9%	6,0%	5,4%	49,4%
jun-13	7,1%	7,2%	5,3%	64,3%
sep-13	7,9%	7,9%	7,7%	64,4%
dic-13	8,5%	8,7%	6,4%	49,0%
mar-14	9,4%	10,3%	5,6%	49,2%
jun-14	10,1%	11,1%	4,0%	45,0%
sep-14	10,3%	11,3%	4,0%	42,1%
dic-14	10,7%	11,9%	3,4%	49,6%
mar-15	10,4%	11,6%	3,6%	42,6%
jun-15	9,6%	10,6%	3,8%	43,1%

**6. Tasa de dudosidad del crédito destinado a las actividades inmobiliarias**

Periodo	Total	Bancos y Cajas	Cooperativas	EFCs
mar-12	22,7%	22,8%	25,2%	4,7%
jun-12	27,3%	27,5%	28,8%	7,4%
sep-12	30,2%	30,4%	31,4%	8,5%
dic-12	28,9%	28,9%	35,0%	6,7%
mar-13	29,4%	29,3%	38,0%	7,2%
jun-13	30,7%	30,3%	42,9%	10,2%
sep-13	33,5%	33,2%	42,5%	9,8%
dic-13	37,8%	37,4%	50,2%	8,7%
mar-14	37,9%	37,4%	50,5%	9,2%
jun-14	38,0%	37,5%	50,4%	12,4%
sep-14	37,4%	36,8%	49,3%	17,8%
dic-14	36,1%	35,5%	48,2%	18,9%
mar-15	34,6%	34,0%	47,4%	18,0%
jun-15	32,0%	31,2%	45,9%	16,7%

**7. Tasa de dudosidad del crédito destinado a la construcción**

Periodo	Total	Bancos y Cajas	Cooperativas	EFCs
mar-12	20,5%	20,4%	24,9%	8,6%
jun-12	24,4%	24,4%	28,4%	9,7%
sep-12	26,9%	27,0%	29,5%	11,6%
dic-12	26,4%	26,3%	32,2%	11,4%
mar-13	25,8%	25,5%	34,8%	11,1%
jun-13	29,8%	29,6%	36,3%	16,1%
sep-13	31,8%	31,7%	38,8%	13,0%
dic-13	34,9%	34,9%	41,2%	14,2%
mar-14	33,8%	33,6%	42,8%	10,8%
jun-14	33,3%	33,1%	41,0%	14,1%
sep-14	33,7%	33,5%	41,9%	12,4%
dic-14	33,2%	33,2%	39,9%	14,1%
mar-15	32,9%	32,9%	39,6%	11,2%
jun-15	30,4%	30,2%	39,7%	10,5%

**Gráfico: Evolución reciente de la dudosidad según sectores**


**8. Saldo vivo del conjunto del crédito al sector privado residente**  
 (miles de euros)

Periodo	Total	Bancos y Cajas	Cooperativas	EFCs
abr-14	1.199.604.078	1.093.312.118	74.758.359	31.533.601
may-14	1.195.039.077	1.088.867.648	74.637.828	31.533.601
jun-14	1.197.789.809	1.091.580.908	74.983.551	31.225.350
jul-14	1.185.798.059	1.079.601.658	74.971.051	31.225.350
ago-14	1.177.088.611	1.071.124.677	74.738.584	31.225.350
sep-14	1.174.847.919	1.069.170.982	74.578.194	31.098.743
oct-14	1.171.185.396	1.065.404.524	74.682.129	31.098.743
nov-14	1.179.404.965	1.073.217.844	75.088.378	31.098.743
dic-14	1.170.179.108	1.062.460.732	74.633.982	33.084.394
ene-15	1.168.431.055	1.060.889.141	74.457.520	33.084.394
feb-15	1.165.409.970	1.057.963.531	74.362.045	33.084.394
mar-15	1.168.647.577	1.062.359.667	74.400.200	31.887.710
abr-15	1.161.679.843	1.055.225.535	74.566.598	31.887.710
may-15	1.163.523.001	1.057.027.489	74.607.802	31.887.710
jun-15	1.173.698.703	1.065.784.575	75.038.908	32.875.220
jul-15	1.166.838.369	1.058.966.788	74.996.361	32.875.220

**9. Saldos dudosos del crédito al sector privado residente**  
 (miles de euros)

Periodo	Total	Bancos y Cajas	Cooperativas	EFCs
abr-14	190.204.559	174.711.749	11.677.561	3.815.249
may-14	187.928.383	172.593.865	11.519.269	3.815.249
jun-14	184.709.400	169.212.987	11.307.667	4.188.746
jul-14	183.019.391	167.552.831	11.277.814	4.188.746
ago-14	182.896.577	167.396.306	11.311.525	4.188.746
sep-14	178.942.694	163.804.916	11.255.991	3.881.787
oct-14	176.893.767	161.895.296	11.116.684	3.881.787
nov-14	175.257.385	160.310.962	11.064.636	3.881.787
dic-14	171.043.745	156.688.695	10.825.834	3.529.216
ene-15	170.175.352	155.825.504	10.820.632	3.529.216
feb-15	169.001.821	154.658.475	10.814.130	3.529.216
mar-15	164.660.173	150.570.887	10.704.642	3.384.644
abr-15	160.077.405	146.085.518	10.607.243	3.384.644
may-15	152.649.543	138.729.953	10.534.946	3.384.644
jun-15	147.754.540	134.047.763	10.397.271	3.309.506
jul-15	145.347.462	131.781.893	10.256.063	3.309.506

**10. Saldo vivo del crédito a los hogares para adquisición de vivienda**  
 (miles de euros)

Periodo	Total	Bancos y Cajas	Cooperativas	EFCs
sep-11	625.079.129	575.578.507	41.033.989	8.466.633
dic-11	626.552.503	572.421.404	41.313.256	12.715.459
mar-12	620.161.816	566.322.132	41.141.567	12.698.117
jun-12	614.701.047	561.054.600	41.049.941	12.596.506
sep-12	610.921.612	557.554.669	40.833.072	12.533.871
dic-12	605.035.999	551.669.508	40.899.984	12.466.507
mar-13	599.936.462	547.063.272	40.509.019	12.364.171
jun-13	593.910.354	541.293.091	40.340.515	12.276.748
sep-13	586.279.856	534.092.084	39.999.863	12.187.909
dic-13	580.764.190	528.793.291	39.905.280	12.065.619
mar-14	576.438.373	524.792.607	39.698.166	11.947.600
jun-14	573.403.336	522.095.319	39.471.972	11.836.045
sep-14	564.232.694	512.816.536	39.783.982	11.632.176
dic-14	557.955.059	506.477.836	39.943.187	11.534.036
mar-15	552.091.169	501.165.521	39.782.820	11.142.828
jun-15	542.402.677	491.558.984	39.683.585	11.160.108

**11. Saldo dudoso del crédito a los hogares para adquisición de vivienda**  
 (miles de euros)

Periodo	Total	Bancos y Cajas	Cooperativas	EFCs
sep-11	16.688.209	15.020.945	885.714	781.550
dic-11	17.389.248	15.973.865	916.323	1.296.419
mar-12	18.987.665	16.635.176	1.017.603	1.334.886
jun-12	19.794.669	17.340.341	1.092.987	1.361.341
sep-12	22.039.415	19.373.787	1.192.587	1.473.041
dic-12	24.023.537	21.259.405	1.254.346	1.509.786
mar-13	25.158.156	22.260.695	1.306.624	1.590.837
jun-13	29.929.483	26.958.867	1.365.645	1.604.971
sep-13	32.733.828	29.205.202	1.444.480	2.084.146
dic-13	34.591.707	30.981.896	1.511.030	2.098.781
mar-14	36.209.117	32.583.269	1.548.155	2.077.693
jun-14	34.782.013	30.697.505	1.688.657	2.395.851
sep-14	33.647.865	29.967.913	1.572.801	2.107.151
dic-14	32.647.507	29.123.746	1.597.663	1.926.098
mar-15	32.140.959	28.695.254	1.623.960	1.821.745
jun-15	28.203.334	24.833.719	1.613.591	1.756.024

**12. Saldo vivo del crédito a los hogares para rehabilitación de vivienda**

(miles de euros)

Periodo	Total	Bancos y Cajas	Cooperativas	EFCs
sep-11	30.625.144	27.117.828	3.394.814	112.502
dic-11	29.905.185	26.456.746	3.359.791	107.899
mar-12	29.532.599	26.149.399	3.283.764	99.436
jun-12	29.493.880	26.098.930	3.258.144	136.806
sep-12	28.579.060	25.237.977	3.209.270	131.813
dic-12	28.081.196	24.835.306	3.174.790	71.100
mar-13	25.482.158	22.312.402	3.102.703	67.053
jun-13	24.732.552	21.630.054	3.070.716	31.782
sep-13	24.194.542	21.154.336	3.009.996	30.210
dic-13	23.609.134	20.629.066	2.948.679	31.389
mar-14	22.680.101	19.789.093	2.860.298	30.710
jun-14	22.179.199	19.253.779	2.893.638	31.782
sep-14	21.833.377	19.086.209	2.716.844	30.324
dic-14	21.819.741	19.083.710	2.707.469	28.562
mar-15	21.855.774	19.153.905	2.675.219	26.650
jun-15	21.461.262	18.747.766	2.687.679	25.817

**13. Saldo dudoso del crédito a los hogares para rehabilitación de vivienda**

(miles de euros)

Periodo	Total	Bancos y Cajas	Cooperativas	EFCs
sep-11	890.634	762.205	123.561	4.868
dic-11	905.001	783.776	132.276	8.653
mar-12	965.535	808.740	149.490	7.305
jun-12	1.051.225	887.998	157.525	5.702
sep-12	1.186.951	1.009.056	171.550	6.345
dic-12	1.297.482	1.103.665	189.600	4.217
mar-13	1.277.193	1.075.078	197.810	4.305
jun-13	1.982.532	1.774.168	201.787	6.577
sep-13	1.967.185	1.757.433	206.781	2.971
dic-13	1.591.935	1.366.498	222.554	2.883
mar-14	1.648.656	1.429.955	216.061	2.640
jun-14	1.616.018	1.404.801	208.727	2.490
sep-14	1.558.245	1.355.164	200.778	2.303
dic-14	1.588.599	1.383.695	202.853	2.051
mar-15	1.580.014	1.375.264	202.803	1.947
jun-15	1.401.341	1.195.700	203.859	1.782



**14. Saldo vivo del crédito a las actividades inmobiliarias**  
 (miles de euros)

Periodo	Total	Bancos y Cajas	Cooperativas	EFCs
sep-11	302.128.813	288.904.444	9.950.893	3.273.476
dic-11	296.898.547	284.007.137	9.786.135	3.105.275
mar-12	294.241.374	281.258.381	9.883.051	3.099.942
jun-12	285.480.293	273.106.787	9.729.142	2.644.364
sep-12	278.744.231	266.526.678	9.644.202	2.573.351
dic-12	222.518.141	211.243.472	9.198.358	2.076.311
mar-13	202.800.338	191.798.956	8.913.149	2.088.233
jun-13	197.119.072	186.823.566	8.790.149	1.505.357
sep-13	193.691.237	183.133.170	9.153.866	1.404.201
dic-13	175.526.219	165.682.050	8.776.299	1.067.870
mar-14	169.624.184	159.704.516	8.676.465	1.243.203
jun-14	159.992.611	150.808.424	8.223.670	960.517
sep-14	154.979.547	146.041.872	8.212.601	725.074
dic-14	149.049.596	140.400.173	8.004.962	644.461
mar-15	145.470.630	136.774.956	8.019.674	676.000
jun-15	137.210.173	128.668.580	7.857.237	684.356

**15. Saldo dudoso del crédito a las actividades inmobiliarias**  
 (miles de euros)

Periodo	Total	Bancos y Cajas	Cooperativas	EFCs
sep-11	57.066.302	55.129.949	1.764.138	172.215
dic-11	63.723.904	61.418.374	2.151.990	153.540
mar-12	66.861.171	64.223.054	2.491.433	146.684
jun-12	77.986.027	74.985.364	2.805.614	195.049
sep-12	84.316.986	81.071.194	3.025.805	219.987
dic-12	64.341.377	60.982.171	3.219.809	139.397
mar-13	59.711.928	56.178.540	3.383.754	149.634
jun-13	60.602.373	56.674.743	3.774.676	152.954
sep-13	64.807.250	60.781.571	3.887.740	137.939
dic-13	66.430.835	61.936.190	4.401.957	92.688
mar-14	64.238.194	59.739.651	4.384.438	114.105
jun-14	60.760.976	56.493.790	4.148.557	118.629
sep-14	57.912.096	53.735.532	4.047.622	128.942
dic-14	53.858.293	49.878.316	3.858.084	121.893
mar-15	50.366.825	46.441.107	3.804.119	121.599
jun-15	43.865.421	40.147.372	3.603.669	114.380

**16. Saldo vivo del crédito a la construcción**

(miles de euros)

Periodo	Total	Bancos y Cajas	Cooperativas	EFCs
sep-11	100.647.077	93.275.925	5.776.923	1.594.229
dic-11	96.868.623	89.769.888	5.427.697	1.671.038
mar-12	94.451.503	87.678.601	5.211.147	1.561.755
jun-12	90.117.177	83.545.698	4.909.528	1.661.951
sep-12	86.054.796	79.963.195	4.705.141	1.386.460
dic-12	74.557.616	68.914.464	4.342.642	1.300.510
mar-13	67.345.357	61.942.776	4.197.288	1.205.293
jun-13	62.544.444	57.451.928	3.979.892	1.112.624
sep-13	61.308.881	56.396.330	3.851.136	1.061.415
dic-13	58.602.521	53.912.211	3.664.981	1.025.329
mar-14	56.773.097	52.145.701	3.585.337	1.042.059
jun-14	53.850.128	49.413.363	3.512.534	924.231
sep-14	51.839.827	47.486.280	3.456.100	897.447
dic-14	48.454.972	44.305.260	3.189.711	960.001
mar-15	46.571.120	42.610.414	3.004.275	956.431
jun-15	44.682.697	41.025.903	2.818.042	838.752

**17. Saldo dudoso del crédito a la construcción**

(miles de euros)

Periodo	Total	Bancos y Cajas	Cooperativas	EFCs
sep-11	16.448.553	15.130.562	1.144.670	173.321
dic-11	17.936.873	16.640.627	1.137.593	158.653
mar-12	19.317.711	17.885.799	1.297.153	134.759
jun-12	21.944.554	20.388.529	1.394.564	161.461
sep-12	23.125.474	21.576.250	1.388.606	160.618
dic-12	19.668.580	18.124.090	1.396.516	147.974
mar-13	17.379.610	15.784.554	1.461.451	133.605
jun-13	18.642.787	17.017.080	1.446.312	179.395
sep-13	19.490.037	17.858.405	1.493.399	138.233
dic-13	20.474.866	18.819.874	1.509.597	145.395
mar-14	19.193.217	17.545.076	1.535.595	112.546
jun-14	17.940.865	16.369.008	1.441.565	130.292
sep-14	17.467.317	15.906.790	1.449.467	111.060
dic-14	16.102.619	14.694.284	1.272.888	135.447
mar-15	15.312.549	14.016.247	1.189.400	106.902
jun-15	13.576.491	12.370.872	1.117.848	87.771