

### Estadística de Precios de la vivienda (Valor de tasación)

Fuente: Ministerio de Transportes, Movilidad y Agenda Urbana

2º trimestre 2020

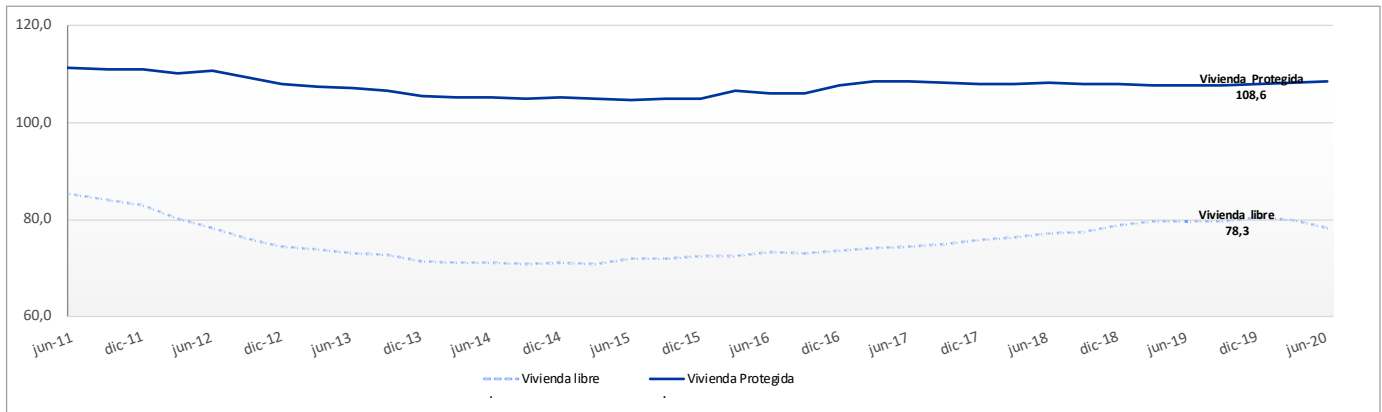
Resumen trimestral: La evolución del precio de la vivienda tasada durante el 2T 2020 refleja en gran medida la atonía de la actividad económica. En este sentido, vemos que el precio experimentó un ajuste a la baja de un -1,8% con respecto al 1T 2020 y de un -1,7% con respecto al 2T 2019. Sin embargo, atendiendo a la antigüedad de la vivienda se presentaron dos dinámicas de precios: mientras que en la vivienda de segunda mano el precio mostró una corrección, en términos anuales, de un -1,9%, en la vivienda de nueva construcción la tendencia se mantuvo en positivo, registrando una variación al alza de un +0,6%.

Aun así, de forma agregada, la caída de precios es generalizada, con un mayor grado de afectación los municipios más dependientes del turismo extranjero.

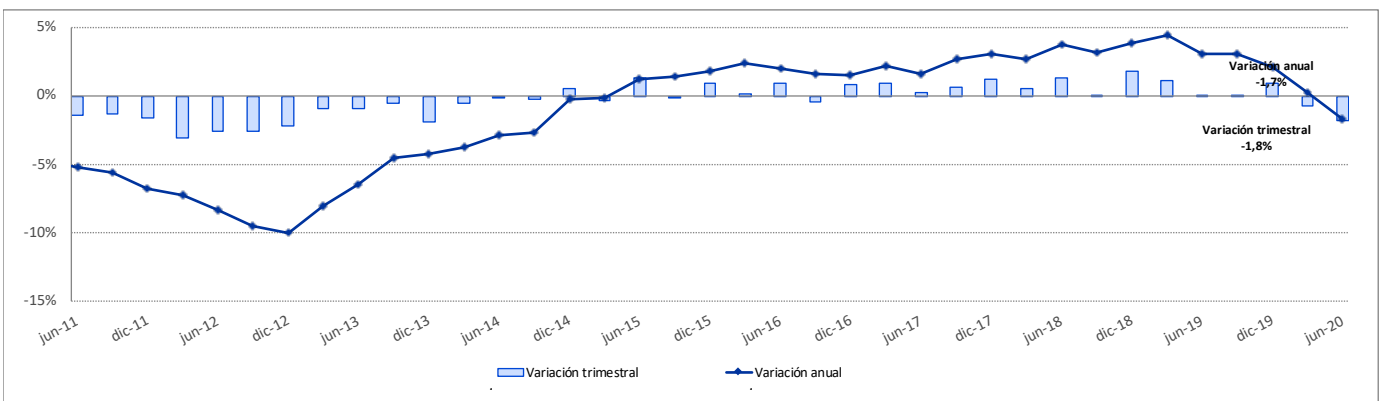
Además, la muestra tomada para analizar la situación del mercado, también ha disminuido con respecto al trimestre anterior, pues este trimestre la muestra la han conformado en torno a un 20% menos de tasaciones.

La información recogida en esta estadística se ha obtenido del Ministerio de Transportes, Movilidad y Agenda Urbana. Para un mayor contraste de datos consultar el panel de precios de la vivienda: [www.preciosdevivienda.es](http://www.preciosdevivienda.es)

#### • Evolución del índice de precios tasados de la vivienda (base promedio 2007=100)



#### • Tasas de variación interanual y trimestral del precio tasado de la vivienda libre



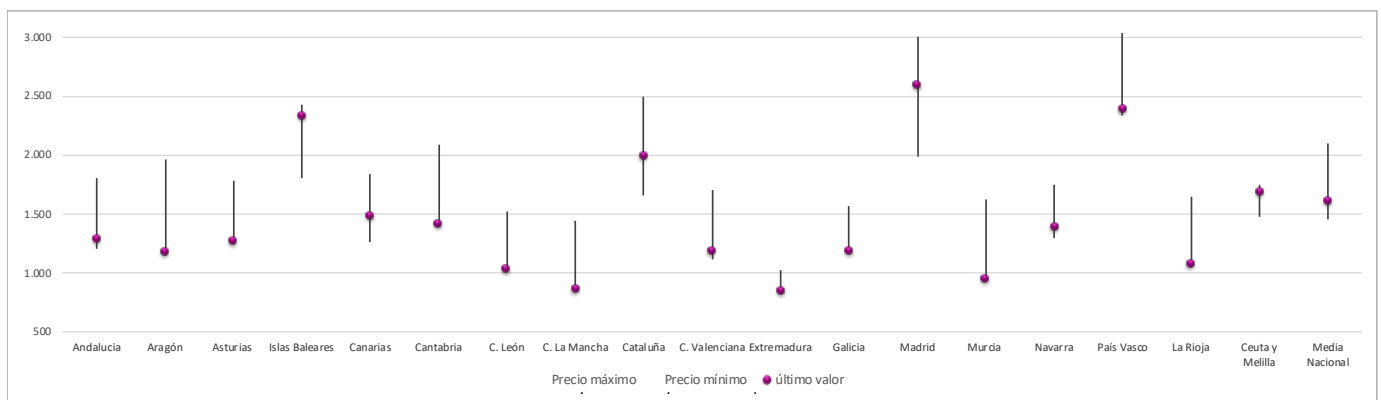
#### • Índices trimestrales de precios tasados de la vivienda libre

Periodo	Total			< 5 años de Antigüedad		> 5 años de Antigüedad	
	Precio/m <sup>2</sup>	Variación interanual	Índice base 2015	Precio/m <sup>2</sup>	Variación interanual	Precio/m <sup>2</sup>	Variación interanual
jun.-18	1.587,9	3,8%	107,6	1.810,3	0,8%	1.581,1	3,9%
sep.-18	1.589,5	3,2%	107,7	1.829,9	1,7%	1.582,1	3,3%
dic.-18	1.618,8	3,9%	109,7	1.845,5	2,3%	1.611,7	3,9%
mar.-19	1.636,3	4,4%	110,9	1.869,1	4,1%	1.628,7	4,4%
jun.-19	1.637,4	3,1%	111,0	1.883,2	4,0%	1.629,6	3,1%
sep.-19	1.638,3	3,1%	111,1	1.881,0	2,8%	1.630,7	3,1%
dic.-19	1.652,8	2,1%	112,0	1.911,6	3,6%	1.644,8	2,1%
mar.-20	1.640,4	0,3%	111,2	1.891,5	1,2%	1.632,5	0,2%
jun.-20	1.610,1	-1,7%	109,1	1.894,4	0,6%	1.601,1	-1,7%

## Precios de la vivienda Libre

CCAA y Provincias	jun-18	sept-18	dic-18	mar-19	jun-19	sept-19	dic-19	mar-20	jun-20	Última variación	
										Trimestral	Anual
<b>TOTAL NACIONAL</b>	1.587,9	1.589,5	1.618,8	1.636,3	1.637,4	1.638,3	1.652,8	1.640,4	1.610,1	-1,8 %	-1,7 %
<b>ANDALUCÍA</b>	1.262	1.268	1.299	1.304	1.304	1.309	1.316	1.312	1.292	-1,5 %	-0,9 %
Almería	1.097	1.077	1.092	1.117	1.128	1.116	1.130	1.106	1.105	-0,1 %	-2,1 %
Cádiz	1.291	1.307	1.340	1.354	1.345	1.359	1.346	1.366	1.330	-2,6 %	-1,1 %
Córdoba	1.159	1.131	1.144	1.155	1.170	1.126	1.141	1.132	1.122	-0,9 %	-4,2 %
Granada	1.095	1.101	1.124	1.120	1.127	1.116	1.115	1.108	1.101	-0,6 %	-2,3 %
Huelva	1.067	1.061	1.094	1.083	1.073	1.097	1.103	1.080	1.039	-3,8 %	-3,1 %
Jaén	814	804	821	810	785	800	802	794	786	-1,0 %	0,2 %
Málaga	1.715	1.734	1.786	1.769	1.815	1.825	1.835	1.809	1.811	0,1 %	-0,2 %
Sevilla	1.257	1.274	1.303	1.333	1.290	1.305	1.322	1.349	1.301	-3,6 %	0,8 %
<b>ARAGON</b>	1.187	1.180	1.217	1.206	1.224	1.230	1.225	1.215	1.179	-2,9 %	-3,7 %
Huesca	1.104	1.134	1.167	1.140	1.158	1.172	1.169	1.141	1.122	-1,7 %	-3,1 %
Teruel	819	791	783	784	756	773	791	785	755	-3,8 %	-0,1 %
Zaragoza	1.267	1.255	1.302	1.295	1.323	1.325	1.314	1.307	1.266	-3,1 %	-4,3 %
<b>ASTURIAS (PRINCIPADO DE)</b>	1.274	1.277	1.277	1.275	1.304	1.269	1.270	1.263	1.271	0,6 %	-2,5 %
<b>BALEARS (ILLES)</b>	2.214	2.263	2.273	2.321	2.325	2.372	2.425	2.379	2.333	-2,0 %	0,3 %
<b>CANARIAS</b>	1.458	1.486	1.485	1.513	1.517	1.517	1.531	1.533	1.484	-3,2 %	-2,2 %
Palmas (Las)	1.558	1.573	1.575	1.608	1.593	1.600	1.635	1.615	1.569	-2,8 %	-1,5 %
Tenerife	1.358	1.398	1.395	1.418	1.440	1.433	1.429	1.452	1.401	-3,5 %	-2,7 %
<b>CANTABRIA</b>	1.450	1.437	1.480	1.456	1.470	1.490	1.447	1.455	1.412	-3,0 %	-3,9 %
<b>CASTILLA Y LEÓN</b>	1.036	1.037	1.046	1.050	1.034	1.038	1.039	1.037	1.025	-1,2 %	-0,9 %
Ávila	828	843	822	841	811	811	802	817	789	-3,5 %	-2,7 %
Burgos	1.121	1.120	1.115	1.143	1.120	1.139	1.118	1.107	1.109	0,2 %	-1,0 %
León	875	860	875	886	852	866	874	865	857	-0,9 %	0,6 %
Palencia	967	994	1.019	1.002	988	951	940	956	942	-1,5 %	-4,6 %
Salamanca	1.147	1.177	1.173	1.173	1.181	1.178	1.202	1.205	1.191	-1,1 %	0,9 %
Segovia	974	959	987	964	961	991	987	974	967	-0,8 %	0,6 %
Soria	1.004	1.011	1.029	990	991	971	940	951	924	-2,9 %	-6,8 %
Valladolid	1.207	1.194	1.232	1.233	1.236	1.236	1.252	1.247	1.216	-2,5 %	-1,6 %
Zamora	852	857	848	865	832	826	835	829	854	3,1 %	2,7 %
<b>CASTILLA-LA-MANCHA</b>	865	875	890	886	878	885	888	873	856	-2,0 %	-2,5 %
Albacete	898	917	942	923	943	925	918	894	890	-0,5 %	-5,7 %
Ciudad Real	749	767	752	753	727	734	734	732	706	-3,6 %	-3,0 %
Cuenca	789	764	791	776	762	782	779	752	753	0,2 %	-1,1 %
Guadalajara	1.065	1.084	1.094	1.111	1.099	1.116	1.125	1.116	1.090	-2,3 %	-0,9 %
Toledo	798	810	837	832	827	838	850	835	815	-2,4 %	-1,4 %
<b>CATALUÑA</b>	1.949	1.961	2.002	2.019	2.032	2.029	2.037	2.030	1.987	-2,1 %	-2,2 %
Barcelona	2.297	2.319	2.360	2.392	2.413	2.408	2.414	2.410	2.362	-2,0 %	-2,1 %
Girona	1.492	1.483	1.533	1.533	1.525	1.522	1.551	1.548	1.501	-3,1 %	-1,6 %
Lleida	1.059	1.024	1.058	1.024	1.001	1.024	1.029	996	996	0,0 %	-0,5 %
Tarragona	1.250	1.254	1.280	1.279	1.289	1.279	1.280	1.259	1.221	-3,0 %	-5,2 %
<b>COM. VALENCIANA</b>	1.181	1.167	1.201	1.226	1.227	1.217	1.232	1.214	1.184	-2,5 %	-3,5 %
Alicante/Alacant	1.270	1.254	1.290	1.312	1.315	1.307	1.315	1.295	1.262	-2,6 %	-4,0 %
Castellón/Castelló	1.033	1.043	1.061	1.088	1.072	1.059	1.067	1.040	1.031	-0,9 %	-3,8 %
Valencia	1.131	1.113	1.149	1.178	1.182	1.172	1.197	1.184	1.151	-2,9 %	-2,7 %
<b>EXTREMADURA</b>	858	856	869	848	862	866	859	868	850	-2,0 %	-1,4 %
Badajoz	859	868	871	854	862	870	872	876	859	-1,9 %	-0,4 %
Cáceres	854	837	865	838	862	861	841	858	839	-2,2 %	-2,6 %
<b> GALICIA</b>	1.198	1.178	1.193	1.193	1.203	1.197	1.205	1.198	1.185	-1,1 %	-1,5 %
Coruña (A)	1.224	1.198	1.225	1.224	1.242	1.229	1.247	1.236	1.236	0,0 %	-0,5 %
Lugo	876	892	860	833	850	871	845	840	838	-0,2 %	-1,4 %
Ourense	951	918	929	957	956	935	955	943	917	-2,7 %	-4,0 %
Pontevedra	1.248	1.230	1.254	1.253	1.263	1.264	1.270	1.269	1.244	-2,0 %	-1,5 %
<b>MADRID (COMUNIDAD DE)</b>	2.482	2.497	2.546	2.613	2.610	2.611	2.672	2.637	2.589	-1,8 %	-0,8 %
<b>MURCIA (REGION DE)</b>	986	963	977	1.003	997	989	974	983	948	-3,5 %	-4,9 %
<b>NAVARRA</b>	1.367	1.377	1.384	1.417	1.412	1.440	1.468	1.434	1.396	-2,6 %	-1,1 %
<b>PAÍS VASCO</b>	2.381	2.339	2.376	2.406	2.378	2.403	2.424	2.402	2.391	-0,4 %	0,5 %
Araba/Alava	1.912	1.901	1.942	1.993	1.967	1.914	1.964	1.947	1.949	0,1 %	-0,9 %
Gipuzkoa	2.685	2.609	2.680	2.670	2.667	2.721	2.697	2.708	2.669	-1,4 %	0,0 %
Bizkaia	2.323	2.295	2.312	2.367	2.324	2.352	2.392	2.347	2.350	0,1 %	1,1 %
<b> RIOJA (LA)</b>	1.111	1.136	1.130	1.129	1.088	1.074	1.108	1.103	1.077	-2,3 %	-1,0 %
<b>CEUTA Y MELILLA</b>	1.648	1.636	1.650	1.694	1.673	1.687	1.689	1.674	1.689	0,9 %	1,0 %
Ceuta	1.729	1.711	1.688	1.729	1.731	1.786	1.732	1.746	1.750	0,2 %	1,1 %
Melilla	1.613	1.605	1.654	1.688	1.642	1.613	1.668	1.624	1.648	1,4 %	0,3 %

• Evolución del precio por metro cuadrado de la vivienda libre según CCAA

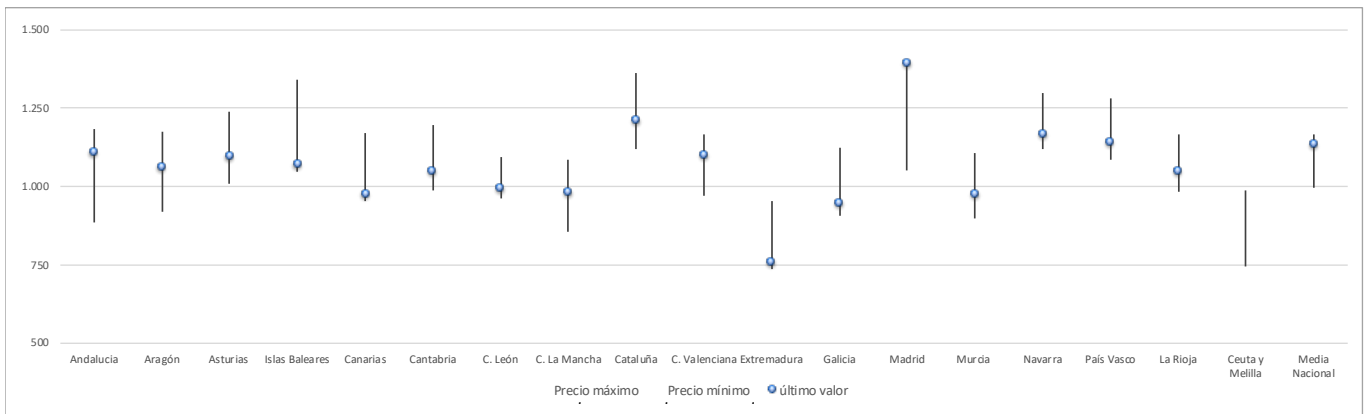


\*n.r. el dato no es representativo o no existen observaciones

## Precios de la vivienda Protegida

CCAA y Provincias	jun-18	sept-18	dic-18	mar-19	jun-19	sept-19	dic-19	mar-20	jun-20	Última variación	
										Trimestral	Anual
<b>TOTAL NACIONAL</b>	<b>1.130,0</b>	<b>1.127,3</b>	<b>1.127,1</b>	<b>1.125,8</b>	<b>1.124,2</b>	<b>1.123,9</b>	<b>1.129,0</b>	<b>1.130,8</b>	<b>1.134,8</b>	<b>0,4 %</b>	<b>0,9 %</b>
<b>ANDALUCÍA</b>	<b>1.105</b>	<b>1.103</b>	<b>1.097</b>	<b>1.094</b>	<b>1.094</b>	<b>1.094</b>	<b>1.096</b>	<b>1.111</b>	<b>1.108</b>	<b>-0,2 %</b>	<b>1,3 %</b>
Almería	1.113	1.099	1.098	1.097	1.086	1.071	1.060	1.081	1.099	1,7 %	1,2 %
Cádiz	1.139	1.141	1.141	1.130	1.132	1.142	1.144	1.150	1.143	-0,7 %	0,9 %
Córdoba	1.061	1.073	1.066	1.048	1.069	1.058	1.079	1.092	1.097	0,5 %	2,6 %
Granada	1.079	1.044	1.069	1.065	1.051	1.057	1.034	1.056	1.083	2,5 %	3,1 %
Huelva	1.085	1.066	1.054	1.072	1.058	1.052	1.069	1.097	1.076	-1,9 %	1,7 %
Jaén	1.080	1.088	1.065	1.043	1.045	1.044	1.063	1.078	1.076	-0,2 %	3,0 %
Málaga	1.152	1.147	1.128	1.120	1.144	1.126	1.137	1.151	1.138	-1,2 %	-0,5 %
Sevilla	1.081	1.086	1.079	1.086	1.082	1.087	1.086	1.103	1.097	-0,5 %	1,4 %
<b>ARAGÓN</b>	<b>1.031</b>	<b>1.018</b>	<b>1.026</b>	<b>1.014</b>	<b>1.020</b>	<b>1.034</b>	<b>1.035</b>	<b>1.041</b>	<b>1.061</b>	<b>2,0 %</b>	<b>4,0 %</b>
Huesca	951	n.r	952	928	n.r	959	939	944	n.r	-	-
Teruel	n.r	n.r	n.r	n.r	1.016	n.r	n.r	n.r	n.r	-	-
Zaragoza	1.063	1.048	1.050	1.038	1.044	1.064	1.067	1.077	1.100	2,1 %	5,4 %
<b>ASTURIAS (PRINCIPADO DE)</b>	<b>1.086</b>	<b>1.085</b>	<b>1.076</b>	<b>1.083</b>	<b>1.071</b>	<b>1.079</b>	<b>1.091</b>	<b>1.078</b>	<b>1.095</b>	<b>1,6 %</b>	<b>2,3 %</b>
<b>BALEARS (ILLES)</b>	<b>1.069</b>	<b>1.063</b>	<b>1.068</b>	<b>1.060</b>	<b>1.075</b>	<b>1.070</b>	<b>1.077</b>	<b>1.061</b>	<b>1.073</b>	<b>1,1 %</b>	<b>-0,1 %</b>
<b>CANARIAS</b>	<b>957</b>	<b>961</b>	<b>969</b>	<b>986</b>	<b>982</b>	<b>989</b>	<b>998</b>	<b>974</b>	<b>976</b>	<b>0,2 %</b>	<b>-0,6 %</b>
Palmas (Las)	956	953	974	1.001	991	1.016	1.016	981	1.001	2,0 %	1,0 %
Tenerife	958	967	965	974	973	965	980	964	953	-1,1 %	-2,0 %
<b>CANTABRIA</b>	<b>1.047</b>	<b>1.036</b>	<b>1.023</b>	<b>1.027</b>	<b>1.049</b>	<b>1.050</b>	<b>1.058</b>	<b>1.050</b>	<b>1.051</b>	<b>0,1 %</b>	<b>0,2 %</b>
<b>CASTILLA Y LEÓN</b>	<b>995</b>	<b>991</b>	<b>995</b>	<b>987</b>	<b>988</b>	<b>982</b>	<b>980</b>	<b>984</b>	<b>993</b>	<b>0,9 %</b>	<b>1,6 %</b>
Ávila	n.r	n.r	n.r	n.r	n.r	n.r	n.r	n.r	n.r	-	-
Burgos	1.061	n.r	n.r	1.034	1.018	1.004	1.037	1.056	1.070	1,3 %	5,1 %
León	936	970	974	972	952	949	951	944	963	2,1 %	1,2 %
Palencia	n.r	n.r	n.r	n.r	n.r	n.r	n.r	n.r	n.r	-	-
Salamanca	1.034	1.019	1.040	1.020	1.003	1.028	1.021	1.049	1.030	-1,8 %	2,7 %
Segovia	n.r	n.r	n.r	n.r	n.r	n.r	n.r	n.r	n.r	-	-
Soria	n.r	n.r	n.r	n.r	n.r	n.r	n.r	n.r	n.r	-	-
Valladolid	1.058	1.043	1.037	1.030	1.042	1.033	1.018	1.012	1.042	2,9 %	-0,1 %
Zamora	n.r	n.r	927	n.r	907	n.r	n.r	897	n.r	-	-
<b>CASTILLA-LA-MANCHA</b>	<b>971</b>	<b>973</b>	<b>977</b>	<b>974</b>	<b>974</b>	<b>969</b>	<b>961</b>	<b>970</b>	<b>982</b>	<b>1,3 %</b>	<b>0,9 %</b>
Albacete	936	935	932	956	967	986	966	943	966	2,4 %	-0,1 %
Ciudad Real	949	973	960	940	940	937	927	955	949	-0,6 %	0,9 %
Cuenca	995	977	962	943	969	940	965	947	973	2,7 %	0,4 %
Guadalajara	1.043	n.r	1.060	1.057	1.040	n.r	1.045	1.068	n.r	-	-
Toledo	973	968	990	983	973	955	945	963	986	2,3 %	1,3 %
<b>CATALUÑA</b>	<b>1.215</b>	<b>1.217</b>	<b>1.211</b>	<b>1.209</b>	<b>1.205</b>	<b>1.199</b>	<b>1.210</b>	<b>1.217</b>	<b>1.211</b>	<b>-0,5 %</b>	<b>0,5 %</b>
Barcelona	1.223	1.219	1.205	1.216	1.213	1.211	1.227	1.233	1.213	-1,6 %	0,0 %
Girona	1.209	1.195	1.211	1.204	1.208	1.222	1.219	1.231	1.241	0,8 %	2,7 %
Lleida	1.152	1.192	1.193	1.163	1.154	1.126	1.141	1.162	1.185	2,0 %	2,7 %
Tarragona	1.202	1.211	1.221	1.194	1.183	1.170	1.173	1.177	1.187	0,9 %	0,3 %
<b>COM. VALENCIANA</b>	<b>1.104</b>	<b>1.098</b>	<b>1.097</b>	<b>1.094</b>	<b>1.087</b>	<b>1.086</b>	<b>1.090</b>	<b>1.097</b>	<b>1.099</b>	<b>0,2 %</b>	<b>1,1 %</b>
Alicante/Alacant	1.099	1.106	1.097	1.087	1.084	1.078	1.080	1.099	1.095	-0,4 %	1,0 %
Castellón/Castelló	1.136	1.104	1.123	1.119	1.110	1.089	1.093	1.098	1.105	0,6 %	-0,4 %
Valencia	1.099	1.088	1.090	1.093	1.083	1.093	1.096	1.095	1.102	0,7 %	1,7 %
<b>EXTREMADURA</b>	<b>762</b>	<b>744</b>	<b>752</b>	<b>761</b>	<b>758</b>	<b>759</b>	<b>765</b>	<b>766</b>	<b>759</b>	<b>-0,9 %</b>	<b>0,1 %</b>
Badajoz	768	746	758	769	769	763	775	782	767	-1,9 %	-0,3 %
Cáceres	756	742	740	748	738	754	746	736	748	1,6 %	1,3 %
<b>GALICIA</b>	<b>929</b>	<b>940</b>	<b>931</b>	<b>929</b>	<b>930</b>	<b>942</b>	<b>939</b>	<b>929</b>	<b>949</b>	<b>2,1 %</b>	<b>2,0 %</b>
Coruña (A)	965	988	980	968	958	973	968	967	991	2,4 %	3,3 %
Lugo	864	885	869	885	902	890	875	851	875	2,8 %	-3,0 %
Ourense	922	n.r	907	884	887	n.r	922	945	n.r	-	-
Pontevedra	947	935	929	934	936	954	952	930	954	2,6 %	1,9 %
<b>MADRID (COMUNIDAD DE)</b>	<b>1.356</b>	<b>1.356</b>	<b>1.365</b>	<b>1.363</b>	<b>1.367</b>	<b>1.369</b>	<b>1.384</b>	<b>1.372</b>	<b>1.395</b>	<b>1,7 %</b>	<b>2,0 %</b>
<b>MURCIA (REGIÓN DE)</b>	<b>994</b>	<b>988</b>	<b>986</b>	<b>990</b>	<b>985</b>	<b>983</b>	<b>985</b>	<b>992</b>	<b>976</b>	<b>-1,6 %</b>	<b>-0,9 %</b>
<b>NAVARRA</b>	<b>1.167</b>	<b>1.161</b>	<b>1.154</b>	<b>1.140</b>	<b>1.137</b>	<b>1.120</b>	<b>1.140</b>	<b>1.147</b>	<b>1.170</b>	<b>2,0 %</b>	<b>2,9 %</b>
<b>PAÍS VASCO</b>	<b>1.124</b>	<b>1.138</b>	<b>1.152</b>	<b>1.156</b>	<b>1.158</b>	<b>1.158</b>	<b>1.154</b>	<b>1.143</b>	<b>1.142</b>	<b>-0,1 %</b>	<b>-1,3 %</b>
Araba/Alava	1.123	1.127	1.127	1.136	1.151	1.152	1.156	1.123	1.131	0,7 %	-1,7 %
Gipuzkoa	n.r	n.r	1.130	n.r	1.157	1.168	1.159	n.r	1.166	-	0,8 %
Bizkaia	1.117	1.156	1.177	1.168	1.158	1.150	1.142	1.150	1.135	-1,4 %	-2,0 %
<b>RIOJA (LA)</b>	<b>1.037</b>	<b>1.026</b>	<b>1.041</b>	<b>1.043</b>	<b>1.028</b>	<b>1.022</b>	<b>1.035</b>	<b>1.032</b>	<b>1.048</b>	<b>1,6 %</b>	<b>1,9 %</b>
<b>CEUTA Y MELILLA</b>	<b>n.r</b>	<b>745</b>	<b>n.r</b>	<b>n.r</b>	<b>n.r</b>	<b>n.r</b>	<b>n.r</b>	<b>n.r</b>	<b>n.r</b>	<b>-</b>	<b>-</b>
Ceuta	-	-	-	-	-	-	-	-	-	-	-
Melilla	-	-	-	-	-	-	-	-	-	-	-

### • Evolución del precio por metro cuadrado de la vivienda protegida según CCAA



\*n.r el dato no es representativo o no existen observaciones

**Precios de la vivienda Libre de los municipios de más de 25.000 habitantes**

PROVINCIA	MUNICIPIO	jun-18	sept-18	dic-18	mar-19	jun-19	sept-19	dic-19	mar-20	jun-20	Última variación	
											Trimestral	Anual
<b>TOTAL NACIONAL</b>		<b>1.587,9</b>	<b>1.589,5</b>	<b>1.618,8</b>	<b>1.636,3</b>	<b>1.637,4</b>	<b>1.638,3</b>	<b>1.652,8</b>	<b>1.640,4</b>	<b>1.610,1</b>	<b>-1,8 %</b>	<b>-1,7 %</b>
<b>ALMERÍA</b>	<b>Almería</b>	<b>1.109</b>	<b>1.064</b>	<b>1.131</b>	<b>1.171</b>	<b>1.206</b>	<b>1.179</b>	<b>1.204</b>	<b>1.176</b>	<b>1.198</b>	<b>1,9 %</b>	<b>-0,6 %</b>
	Níjar	-	-	-	-	-	-	-	1.050	993	<b>-5,5 %</b>	-
	Roquetas de Mar	983	971	996	990	1.036	984	1.025	947	1.017	<b>7,4 %</b>	<b>-1,8 %</b>
	Ejido (El)	887	908	895	938	913	879	876	913	884	<b>-3,2 %</b>	<b>-3,2 %</b>
<b>CÁDIZ</b>	<b>Algeciras</b>	<b>954</b>	<b>1.025</b>	<b>1.033</b>	<b>993</b>	<b>1.013</b>	<b>1.026</b>	<b>988</b>	<b>1.023</b>	<b>969</b>	<b>-5,2 %</b>	<b>-4,3 %</b>
	Arcos de la frontera	842	804	853	872	805	849	933	855	820	<b>-4,1 %</b>	<b>1,9 %</b>
	Cádiz	<b>1.862</b>	<b>1.893</b>	<b>1.885</b>	<b>1.956</b>	<b>1.965</b>	<b>2.022</b>	<b>2.047</b>	<b>2.027</b>	<b>2.003</b>	<b>-1,2 %</b>	<b>1,9 %</b>
	Chiclana de la Frontera	1.265	1.179	1.281	1.382	1.341	1.347	1.290	1.343	1.275	<b>-5,0 %</b>	<b>-4,9 %</b>
	Jerez de la Frontera	867	904	920	949	971	929	946	982	955	<b>-2,8 %</b>	<b>-1,6 %</b>
	Línea de la Concepción (La)	1.046	1.064	1.038	1.102	1.081	1.075	1.121	1.120	1.098	<b>-2,0 %</b>	<b>1,6 %</b>
	Puerto de Santa María	1.331	1.413	1.398	1.438	1.340	1.393	1.369	1.416	1.365	<b>-3,7 %</b>	<b>1,8 %</b>
	Puerto Real	1.083	1.107	1.114	1.126	1.085	1.090	1.132	1.088	1.132	<b>4,1 %</b>	<b>4,4 %</b>
	Rota	1.626	1.596	1.598	1.636	1.607	1.579	1.637	1.643	1.562	<b>-4,9 %</b>	<b>-2,8 %</b>
	San Fernando	1.094	1.059	1.111	1.140	1.140	1.098	1.117	1.165	1.131	<b>-2,9 %</b>	<b>-0,8 %</b>
	Sanlúcar de Barrameda	1.071	1.135	1.113	1.165	1.153	1.153	1.220	1.184	1.164	<b>-1,6 %</b>	<b>1,0 %</b>
	San Roque	1.282	1.290	1.377	1.435	1.435	1.453	1.418	1.396	1.494	<b>7,0 %</b>	<b>4,2 %</b>
<b>CÓRDOBA</b>	<b>Córdoba</b>	<b>1.289</b>	<b>1.252</b>	<b>1.249</b>	<b>1.297</b>	<b>1.316</b>	<b>1.256</b>	<b>1.277</b>	<b>1.293</b>	<b>1.279</b>	<b>-1,0 %</b>	<b>-2,8 %</b>
	Lucena	767	744	788	778	740	745	797	792	773	<b>-2,3 %</b>	<b>4,5 %</b>
	Puente Génil	801	773	752	776	803	799	794	834	783	<b>-6,2 %</b>	<b>-2,5 %</b>
<b>GRANADA</b>	<b>Almuñécar</b>	<b>-</b>	<b>-</b>	<b>-</b>	<b>-</b>	<b>-</b>	<b>-</b>	<b>-</b>	<b>1.636</b>	<b>1.599</b>	<b>-2,2 %</b>	<b>-</b>
	Granada	<b>1.458</b>	<b>1.466</b>	<b>1.585</b>	<b>1.560</b>	<b>1.590</b>	<b>1.566</b>	<b>1.618</b>	<b>1.641</b>	<b>1.583</b>	<b>-3,5 %</b>	<b>-0,4 %</b>
	Motril	1.016	1.038	1.041	962	1.035	1.055	1.001	1.002	968	<b>-3,4 %</b>	<b>-6,5 %</b>
<b>HUELVA</b>	<b>Huelva</b>	<b>947</b>	<b>975</b>	<b>1.028</b>	<b>1.010</b>	<b>984</b>	<b>1.039</b>	<b>1.068</b>	<b>1.035</b>	<b>1.011</b>	<b>-2,4 %</b>	<b>2,7 %</b>
	Lepe	-	-	-	-	-	-	-	1.243	1.175	<b>-5,5 %</b>	<b>-</b>
<b>JAÉN</b>	<b>Andújar</b>	<b>773</b>	<b>730</b>	<b>778</b>	<b>713</b>	<b>750</b>	<b>778</b>	<b>726</b>	<b>759</b>	<b>778</b>	<b>2,5 %</b>	<b>3,7 %</b>
	Jaén	<b>1.123</b>	<b>1.087</b>	<b>1.097</b>	<b>1.088</b>	<b>1.066</b>	<b>1.107</b>	<b>1.105</b>	<b>1.083</b>	<b>1.126</b>	<b>4,0 %</b>	<b>5,6 %</b>
	Linares	721	749	801	821	753	773	742	774	725	<b>-6,3 %</b>	<b>-3,7 %</b>
	Úbeda	884	849	898	941	879	858	863	866	848	<b>-2,1 %</b>	<b>-3,6 %</b>
<b>MÁLAGA</b>	<b>Alhaurín de la Torre</b>	<b>1.391</b>	<b>1.370</b>	<b>1.474</b>	<b>1.471</b>	<b>1.567</b>	<b>1.632</b>	<b>1.609</b>	<b>1.628</b>	<b>1.603</b>	<b>-1,5 %</b>	<b>2,3 %</b>
	Antequera	978	1.012	963	980	999	1.004	1.003	970	1.036	<b>6,7 %</b>	<b>3,7 %</b>
	Benalmádena	1.816	1.765	1.931	1.923	2.025	2.064	2.033	2.033	1.989	<b>-2,2 %</b>	<b>-1,8 %</b>
	Estepona	1.578	1.636	1.658	1.639	1.747	1.800	1.708	1.808	1.710	<b>-5,4 %</b>	<b>-2,1 %</b>
	Fuengirola	1.866	1.864	1.995	2.056	2.131	2.280	2.116	2.128	2.026	<b>-4,8 %</b>	<b>-4,9 %</b>
	Málaga	<b>1.513</b>	<b>1.548</b>	<b>1.627</b>	<b>1.642</b>	<b>1.717</b>	<b>1.723</b>	<b>1.771</b>	<b>1.723</b>	<b>1.740</b>	<b>1,0 %</b>	<b>1,3 %</b>
	Marbella	2.335	2.339	2.437	2.344	2.541	2.554	2.593	2.459	2.564	<b>4,3 %</b>	<b>0,9 %</b>
	Mijas	1.524	1.595	1.663	1.687	1.743	1.750	1.764	1.744	1.757	<b>0,8 %</b>	<b>0,8 %</b>
	Rincón de la Victoria	1.657	1.651	1.695	1.772	1.807	1.871	1.900	1.832	1.797	<b>-1,9 %</b>	<b>-0,6 %</b>
	Ronda	1.052	1.035	1.109	1.092	1.066	1.057	1.148	1.097	1.082	<b>-1,4 %</b>	<b>1,5 %</b>
	Vélez Málaga	1.266	1.354	1.350	1.371	1.432	1.450	1.407	1.421	1.451	<b>2,1 %</b>	<b>1,4 %</b>
	Torremolinos	1.740	1.781	1.810	1.880	1.959	1.938	1.971	1.961	2.019	<b>3,0 %</b>	<b>3,1 %</b>
<b>SEVILLA</b>	<b>Alcalá de Guadaíra</b>	<b>1.007</b>	<b>1.009</b>	<b>1.019</b>	<b>1.067</b>	<b>1.017</b>	<b>1.050</b>	<b>1.051</b>	<b>1.086</b>	<b>1.051</b>	<b>-3,2 %</b>	<b>3,3 %</b>
	Camas	972	988	993	1.035	1.028	1.073	1.017	1.041	996	<b>-4,3 %</b>	<b>-3,1 %</b>
	Carmona	993	1.001	1.015	1.036	987	1.061	1.044	1.110	1.069	<b>-3,7 %</b>	<b>8,4 %</b>
	Coria del Río	938	917	929	947	928	962	947	957	962	<b>0,6 %</b>	<b>3,7 %</b>
	Dos Hermanas	1.152	1.124	1.210	1.249	1.200	1.266	1.305	1.287	1.227	<b>-4,7 %</b>	<b>2,2 %</b>
	Écija	839	819	831	825	915	862	888	875	859	<b>-1,8 %</b>	<b>-6,1 %</b>
	Lebrija	-	-	-	-	-	-	-	782	815	<b>4,2 %</b>	<b>-</b>
	Mairena del Aljarafe	1.309	1.361	1.380	1.434	1.346	1.393	1.469	1.500	1.415	<b>-5,6 %</b>	<b>5,2 %</b>
	Morón de la Frontera	889	808	894	904	831	902	888	824	890	<b>8,0 %</b>	<b>7,1 %</b>
	Palacios y Villafranca (Los)	954	951	937	948	888	955	983	964	991	<b>2,8 %</b>	<b>11,6 %</b>
	Rinconada (La)	1.040	1.059	1.059	1.039	1.080	1.072	1.116	1.073	1.016	<b>-5,3 %</b>	<b>-5,9 %</b>
	Sevilla	<b>1.566</b>	<b>1.607</b>	<b>1.631</b>	<b>1.730</b>	<b>1.647</b>	<b>1.677</b>	<b>1.715</b>	<b>1.826</b>	<b>1.694</b>	<b>-7,2 %</b>	<b>2,9 %</b>
	Utrera	891	927	901	916	918	940	932	952	932	<b>-2,1 %</b>	<b>1,5 %</b>
<b>HUESCA</b>	<b>Huesca</b>	<b>955</b>	<b>1.022</b>	<b>1.084</b>	<b>1.070</b>	<b>1.177</b>	<b>1.148</b>	<b>1.177</b>	<b>1.162</b>	<b>1.140</b>	<b>-1,9 %</b>	<b>-3,1 %</b>
<b>TERUEL</b>	<b>Teruel</b>	<b>999</b>	<b>1.067</b>	<b>968</b>	<b>1.039</b>	<b>1.019</b>	<b>1.075</b>	<b>1.063</b>	<b>1.114</b>	<b>1.075</b>	<b>-3,5 %</b>	<b>5,5 %</b>
<b>ZARAGOZA</b>	<b>Zaragoza</b>	<b>1.308</b>	<b>1.283</b>	<b>1.424</b>	<b>1.370</b>	<b>1.420</b>	<b>1.419</b>	<b>1.432</b>	<b>1.410</b>	<b>1.377</b>	<b>-2,3 %</b>	<b>-3,0 %</b>
	Avilés	1.078	1.077	1.040	1.016	1.099	1.009	1.091	1.055	1.007	<b>-4,5 %</b>	<b>-8,4 %</b>
<b>ASTURIAS</b>	<b>Gijón</b>	<b>1.386</b>	<b>1.389</b>	<b>1.383</b>	<b>1.370</b>	<b>1.399</b>	<b>1.387</b>	<b>1.408</b>	<b>1.380</b>	<b>1.438</b>	<b>4,2 %</b>	<b>2,8 %</b>
	Langreo	771	733	784	849	849	788	770	792	802	<b>1,3 %</b>	<b>-5,5 %</b>
	Mieres	832	759	774	813	884	835	773	758	732	<b>-3,4 %</b>	<b>-17,2 %</b>
	Oviedo	<b>1.293</b>	<b>1.259</b>	<b>1.302</b>	<b>1.293</b>	<b>1.321</b>	<b>1.272</b>	<b>1.338</b>	<b>1.304</b>	<b>1.310</b>	<b>0,5 %</b>	<b>-0,8 %</b>
	Siero	1.047	963	1.063	1.068	1.112	1.104	1.067	987	1.038	<b>5,2 %</b>	<b>-6,6 %</b>
<b>ILLES BALEARS</b>	<b>Calvià</b>	<b>2.658</b>	<b>2.884</b>	<b>2.635</b>	<b>2.917</b>	<b>2.937</b>	<b>3.052</b>	<b>3.126</b>	<b>2.905</b>	<b>3.148</b>	<b>8,3 %</b>	<b>7,2 %</b>
	Ciutadella de Menorca	1.658	1.804	1.984	1.918	1.936	2.011	1.926	2.021	1.912	<b>-5,4 %</b>	<b>-1,2 %</b>
	Eivissa	3.293	3.318	3.537	3.423	3.709	3.506	3.810	3.721	3.995	<b>7,4 %</b>	<b>7,7 %</b>
	Inca	1.283	1.321	1.348	1.427	1.416	1.373	1.465	1.457	1.391	<b>-4,5 %</b>	<b>-1,8 %</b>
	Llucmajor	1.861	1.854	1.914	1.971	2.020	1.988	1.906	2.006	2.053	<b>2,3 %</b>	<b>1,6 %</b>
	Mahón	1.327	1.363	1.378	1.534	1.488	1.506	1.520	1.579	1.522	<b>-3,6 %</b>	<b>2,3 %</b>
	Manacor	1.418	1.353	1.381	1.372	1.353	1.451	1.422	1.465	1.450	<b>-1,0 %</b>	<b>7,1 %</b>
	Marratxí	2.043	2.025	2.151	2.146	2.194	2.303	2.270	2.227	2.154	<b>-3,3 %</b>	<b>-1,8 %</b>
	Palma de Mallorca	<b>1.855</b>	<b>1.925</b>	<b>2.007</b>	<b>2.110</b>	<b>2.097</b>	<b>2.105</b>	<b>2.239</b>	<b>2.168</b>	<b>2.080</b>	<b>-4,0 %</b>	<b>-0,8 %</b>
	Santa Eulalia del Río	3.057	3.189	3.225	3.315	3.608	3.604	3.712	3.565	3.411	<b>-4,3 %</b>	<b>-5,5 %</b>
<b>LAS PALMAS</b>	<b>Agüimes</b>	<b>1.136</b>	<b>1.153</b>	<b>1.131</b>	<b>1.215</b>	<b>1.234</b>	<b>1.185</b>	<b>1.215</b>	<b>1.204</b>	<b>1.194</b>	<b>-0,8 %</b>	<b>-3,2 %</b>
	Arrecife	1.110	1.139	1.148	1.237	1.226	1.295	1.252	1.264	1.236	<b>-2,3 %</b>	<b>0,8 %</b>
	Arucas	962	1.019	1.057	1.053	1.044	1.095	1.095	1.087	1.111	<b>2,2 %</b>	<b>6,4 %</b>
	Ingenio	893	919	895	938	975	926	997	960	991	<b>3,3 %</b>	<b>1,7 %</b>
	Oliva, La	-	-	-	-	-	-	-	1.968	1.891	<b>-3,9 %</b>	<b>-</b>

Precios de la vivienda Libre de los municipios de más de 25.000 habitantes (cont.)

PROVINCIA	MUNICIPIO	jun-18	sept-18	dic-18	mar-19	jun-19	sept-19	dic-19	mar-20	jun-20	Última variación	
											Trimestral	Anual
LAS PALMAS	<b>Palmas de Gran Canaria (Las)</b>	<b>1.500</b>	<b>1.474</b>	<b>1.460</b>	<b>1.485</b>	<b>1.525</b>	<b>1.543</b>	<b>1.599</b>	<b>1.536</b>	<b>1.492</b>	<b>-2,9 %</b>	<b>-2,2 %</b>
	Puerto del Rosario	1.034	1.032	995	1.084	1.121	1.079	1.158	1.170	1.123	<b>-4,0 %</b>	<b>0,2 %</b>
	San Bartolomé de Tirajana	1.991	1.942	1.851	2.067	2.004	2.003	1.991	2.091	1.940	<b>-7,2 %</b>	<b>-3,2 %</b>
	Santa Lucía de Tirajana	927	998	1.000	1.034	1.065	1.077	1.056	1.066	1.091	<b>2,3 %</b>	<b>2,4 %</b>
	Telde	1.079	1.082	1.031	1.105	1.073	1.167	1.149	1.155	1.136	<b>-1,6 %</b>	<b>5,9 %</b>
DE TENERIFE	Adeje	1.935	1.910	1.940	1.988	2.030	2.021	2.095	2.153	1.992	<b>-7,5 %</b>	<b>-1,9 %</b>
	Arona	1.538	1.645	1.664	1.664	1.659	1.735	1.733	1.833	1.682	<b>-8,2 %</b>	<b>1,4 %</b>
	Candelaria	-	-	-	-	-	-	-	1.812	1.701	<b>-6,2 %</b>	-
	Granadilla de Abona	1.156	1.261	1.260	1.304	1.295	1.265	1.290	1.290	1.227	<b>-4,9 %</b>	<b>-5,2 %</b>
	San Cristóbal Laguna	1.099	1.142	1.112	1.160	1.143	1.118	1.138	1.177	1.100	<b>-6,6 %</b>	<b>-3,8 %</b>
	Orotava (La)	1.009	1.033	1.075	1.103	1.041	1.121	1.139	1.166	1.118	<b>-4,1 %</b>	<b>7,4 %</b>
	Puerto de la Cruz	1.594	1.606	1.528	1.669	1.647	1.611	1.655	1.730	1.701	<b>-1,7 %</b>	<b>3,2 %</b>
	Realejos (Los)	970	962	976	960	1.004	972	962	1.025	1.007	<b>-1,8 %</b>	<b>0,2 %</b>
	<b>Santa Cruz de Tenerife</b>	<b>1.203</b>	<b>1.246</b>	<b>1.284</b>	<b>1.315</b>	<b>1.352</b>	<b>1.352</b>	<b>1.351</b>	<b>1.357</b>	<b>1.289</b>	<b>-5,0 %</b>	<b>-4,6 %</b>
CANTABRIA	Camargo	1.275	1.176	1.203	1.283	1.274	1.228	1.297	1.258	1.256	<b>-0,2 %</b>	<b>-1,4 %</b>
	Castro-Urdiales	1.786	1.712	1.690	1.695	1.764	1.795	1.749	1.729	1.768	<b>2,2 %</b>	<b>0,2 %</b>
	<b>Santander</b>	<b>1.553</b>	<b>1.610</b>	<b>1.719</b>	<b>1.679</b>	<b>1.709</b>	<b>1.767</b>	<b>1.693</b>	<b>1.701</b>	<b>1.630</b>	<b>-4,2 %</b>	<b>-4,6 %</b>
ÁVILA	Torrelavega	951	900	990	964	1.004	951	1.014	961	1.031	<b>7,3 %</b>	<b>2,7 %</b>
	<b>Ávila</b>	<b>941</b>	<b>983</b>	<b>939</b>	<b>1.024</b>	<b>977</b>	<b>998</b>	<b>1.001</b>	<b>1.000</b>	<b>966</b>	<b>-3,4 %</b>	<b>-1,2 %</b>
BURGOS	Aranda de Duero	1.019	944	1.053	1.037	954	1.032	1.026	1.049	1.020	<b>-2,8 %</b>	<b>6,8 %</b>
	<b>Burgos</b>	<b>1.259</b>	<b>1.254</b>	<b>1.291</b>	<b>1.329</b>	<b>1.348</b>	<b>1.273</b>	<b>1.309</b>	<b>1.340</b>	<b>1.307</b>	<b>-2,4 %</b>	<b>-3,0 %</b>
LEÓN	Miranda de Ebro	845	882	887	978	923	950	943	896	867	<b>-3,3 %</b>	<b>-6,1 %</b>
	<b>León</b>	<b>1.142</b>	<b>1.101</b>	<b>1.139</b>	<b>1.161</b>	<b>1.142</b>	<b>1.148</b>	<b>1.176</b>	<b>1.184</b>	<b>1.151</b>	<b>-2,8 %</b>	<b>0,9 %</b>
	Ponferrada	764	712	739	780	740	771	764	759	785	<b>3,4 %</b>	<b>6,1 %</b>
PALENCIA	San Andrés del Rabanedo	839	892	858	860	876	903	878	911	868	<b>-4,7 %</b>	<b>-0,9 %</b>
	<b>Palencia</b>	<b>1.021</b>	<b>1.141</b>	<b>1.221</b>	<b>1.119</b>	<b>1.156</b>	<b>1.076</b>	<b>1.166</b>	<b>1.149</b>	<b>1.077</b>	<b>-6,3 %</b>	<b>-6,9 %</b>
	Salamanca	1.376	1.474	1.465	1.482	1.504	1.496	1.585	1.524	1.564	<b>2,6 %</b>	<b>4,0 %</b>
SEGOVIA	Segovia	1.301	1.314	1.354	1.276	1.315	1.311	1.406	1.352	1.302	<b>-3,7 %</b>	<b>-1,0 %</b>
SORIA	Soria	1.042	1.093	1.059	1.066	1.124	1.065	1.046	1.044	1.019	<b>-2,4 %</b>	<b>-9,4 %</b>
VALLADOLID	Valladolid	1.259	1.216	1.285	1.323	1.328	1.286	1.346	1.338	1.283	<b>-4,1 %</b>	<b>-3,4 %</b>
ZAMORA	Zamora	1.055	1.006	1.041	1.057	1.035	1.008	1.084	1.002	1.083	<b>8,1 %</b>	<b>4,7 %</b>
ALBACETE	Albacete	1.093	1.145	1.177	1.159	1.216	1.179	1.186	1.143	1.149	<b>0,5 %</b>	<b>-5,5 %</b>
	Almansa	634	681	753	691	757	737	710	743	692	<b>-6,9 %</b>	<b>-8,5 %</b>
	Hellín	596	641	655	647	712	698	677	659	641	<b>-2,7 %</b>	<b>-10,0 %</b>
	Villarrobledo	588	570	606	593	607	589	634	628	593	<b>-5,6 %</b>	<b>-2,4 %</b>
	<b>Ciudad Real</b>	<b>704</b>	<b>709</b>	<b>730</b>	<b>702</b>	<b>678</b>	<b>729</b>	<b>740</b>	<b>713</b>	<b>670</b>	<b>-6,1 %</b>	<b>-1,3 %</b>
	<b>Ciudad Real</b>	<b>958</b>	<b>1.025</b>	<b>994</b>	<b>988</b>	<b>960</b>	<b>1.003</b>	<b>996</b>	<b>980</b>	<b>951</b>	<b>-2,9 %</b>	<b>-0,9 %</b>
	Puertollano	560	606	599	642	620	603	583	557	548	<b>-1,6 %</b>	<b>-11,6 %</b>
	Tomelloso	642	608	663	641	656	639	646	645	618	<b>-4,2 %</b>	<b>-5,7 %</b>
	Valdepeñas	679	688	665	680	708	665	695	722	696	<b>-3,6 %</b>	<b>-1,6 %</b>
	<b>Cuenca</b>	<b>1.023</b>	<b>996</b>	<b>1.066</b>	<b>1.017</b>	<b>1.082</b>	<b>1.079</b>	<b>1.029</b>	<b>1.037</b>	<b>1.073</b>	<b>3,6 %</b>	<b>-0,8 %</b>
GUADALAJARA	Azuqueca de Henares	-	-	-	-	-	-	-	1.299	1.323	<b>1,9 %</b>	-
	<b>Guadalajara</b>	<b>1.127</b>	<b>1.193</b>	<b>1.185</b>	<b>1.206</b>	<b>1.200</b>	<b>1.204</b>	<b>1.223</b>	<b>1.187</b>	<b>1.176</b>	<b>-1,0 %</b>	<b>-2,0 %</b>
TOLEDO	Illescas	-	-	-	-	-	-	-	1.233	1.179	<b>-4,4 %</b>	-
	Talavera de la Reina	679	656	726	722	745	691	740	752	710	<b>-5,5 %</b>	<b>-4,7 %</b>
	<b>Toledo</b>	<b>1.206</b>	<b>1.181</b>	<b>1.288</b>	<b>1.255</b>	<b>1.287</b>	<b>1.285</b>	<b>1.392</b>	<b>1.344</b>	<b>1.338</b>	<b>-0,5 %</b>	<b>3,9 %</b>
BARCELONA	Badalona	1.760	1.807	1.865	1.966	1.982	1.996	2.018	2.034	1.998	<b>-1,7 %</b>	<b>0,8 %</b>
	<b>Barcelona</b>	<b>3.297</b>	<b>3.300</b>	<b>3.363</b>	<b>3.380</b>	<b>3.417</b>	<b>3.412</b>	<b>3.387</b>	<b>3.360</b>	<b>3.283</b>	<b>-2,3 %</b>	<b>-3,9 %</b>
	Castelldefels	2.789	2.913	2.984	2.963	3.088	3.079	3.192	2.982	2.911	<b>-2,4 %</b>	<b>-5,7 %</b>
	Cornellà de Llobregat	2.004	2.089	2.124	2.133	2.257	2.249	2.254	2.309	2.228	<b>-3,5 %</b>	<b>-1,3 %</b>
	Espplugues de Llobregat	2.368	2.442	2.461	2.506	2.595	2.567	2.529	2.712	2.503	<b>-7,7 %</b>	<b>-3,6 %</b>
	Gavà	2.204	2.254	2.163	2.344	2.554	2.486	2.547	2.530	2.512	<b>-0,7 %</b>	<b>-1,6 %</b>
	Granollers	1.627	1.596	1.583	1.711	1.832	1.811	1.759	1.751	1.698	<b>-3,0 %</b>	<b>-7,3 %</b>
	Hospitalet de Llobregat (L)	1.928	1.970	2.058	2.159	2.199	2.144	2.219	2.241	2.140	<b>-4,5 %</b>	<b>-2,7 %</b>
	Igualada	1.057	1.089	1.089	1.130	1.140	1.174	1.204	1.186	1.169	<b>-1,4 %</b>	<b>2,5 %</b>
	Manresa	943	962	972	1.003	1.051	1.035	1.035	1.041	1.005	<b>-3,5 %</b>	<b>-4,4 %</b>
	Martorell	1.401	1.473	1.569	1.527	1.551	1.671	1.604	1.561	1.638	<b>4,9 %</b>	<b>5,6 %</b>
	Mataró	1.533	1.600	1.725	1.760	1.738	1.756	1.777	1.787	1.691	<b>-5,4 %</b>	<b>-2,7 %</b>
	Mollet del Vallès	1.555	1.622	1.661	1.787	1.766	1.781	1.819	1.814	1.717	<b>-5,4 %</b>	<b>-2,8 %</b>
	Montcada i Reixac	1.521	1.640	1.702	1.659	1.718	1.804	1.738	1.810	1.703	<b>-5,9 %</b>	<b>-0,9 %</b>
	Pineda de Mar	-	-	-	-	-	-	-	1.617	1.582	<b>-2,2 %</b>	-
	Prat de Llobregat (El)	2.108	2.193	2.180	2.309	2.348	2.323	2.376	2.357	2.310	<b>-2,0 %</b>	<b>-1,6 %</b>
	Premià de Mar	1.833	1.959	1.920	2.077	2.075	2.232	2.220	2.153	2.026	<b>-5,9 %</b>	<b>-2,4 %</b>
	Ripolllet	1.588	1.688	1.761	1.816	1.837	1.870	1.808	1.851	1.737	<b>-6,1 %</b>	<b>-5,4 %</b>
	Rubí	1.585	1.586	1.642	1.696	1.730	1.798	1.807	1.771	1.743	<b>-1,6 %</b>	<b>0,8 %</b>
	Sabadell	1.502	1.558	1.660	1.675	1.738	1.711	1.706	1.710	1.652	<b>-3,4 %</b>	<b>-4,9 %</b>
	Sant Adrià de Besòs	1.808	1.865	1.858	1.995	1.977	1.938	1.935	1.987	1.905	<b>-4,1 %</b>	<b>-3,7 %</b>
Sant Andreu de la Barca	-	-	-	-	-	-	-	2.013	2.029	<b>0,8 %</b>	-	
Sant Boi de Llobregat	1.904	2.002	1.988	2.057	2.082	2.063	2.176	2.136	2.089	<b>-2,2 %</b>	<b>0,3 %</b>	
Sant Cugat del Vallès	3.337	3.328	3.331	3.337	3.439	3.403	3.475	3.494	3.348	<b>-4,2 %</b>	<b>-2,6 %</b>	
Sant Feliu de Llobregat	2.189	2.189	2.204	2.291	2.388	2.381	2.357	2.508	2.433	<b>-3,0 %</b>	<b>1,9 %</b>	
Sant Joan Despí	2.521	2.543	2.546	2.483	2.702	2.560	2.612	2.638	2.611	<b>-1,0 %</b>	<b>-3,4 %</b>	
Sant Pere de Ribes	1.638	1.576	1.672	1.674	1.726	1.718	1.784	1.710	1.755	<b>2,6 %</b>	<b>1,7 %</b>	
Santa Coloma Gramanet	1.543	1.576	1.670	1.723	1.749	1.814	1.807	1.763	1.710	<b>-3,0 %</b>	<b>-2,2 %</b>	
Barberà del Vallès	1.762	1.790	1.764	1.841	1.859	1.894	1.928	1.949	1.922	<b>-1,4 %</b>	<b>3,4 %</b>	
Santa Perpètua de Mogoda	-	-	-	-	-	-	-	1.771	1.666	<b>-5,9 %</b>	-	
Sant Vicenç dels Horts	1.706	1.727	1.775	1.822	1.853	1.934	1.867	1.930	1.852	<b>-4,1 %</b>	<b>-0,1 %</b>	
Cerdanyola del Vallès	1.934	1.968	2.036	2.090	2.109	2.136	2.157	2.142	2.123	<b>-0,9 %</b>	<b>0,7 %</b>	

\*n.r el dato no es representativo o no existen observaciones

Precios de la vivienda Libre de los municipios de más de 25.000 habitantes (cont.)

PROVINCIA	MUNICIPIO	jun-18	sept-18	dic-18	mar-19	jun-19	sept-19	dic-19	mar-20	jun-20	Última variación		
											Trimestral	Anual	
BARCELONA	Sitges	-	-	-	-	-	-	-	3.645	3.405	-6,6 %	-	
	Terrassa	1.389	1.454	1.464	1.563	1.587	1.622	1.618	1.653	1.583	-4,3 %	-0,3 %	
	Vic	1.181	1.161	1.219	1.225	1.249	1.330	1.399	1.412	1.322	-6,4 %	5,8 %	
	Viladecans	1.991	2.035	2.097	2.205	2.283	2.230	2.254	2.198	2.210	0,6 %	-3,2 %	
	Vilafraanca del Penedès	1.259	1.308	1.318	1.365	1.346	1.338	1.370	1.406	1.397	-0,6 %	3,8 %	
GIRONA	Vilanova i la Geltrú	1.601	1.668	1.692	1.708	1.733	1.722	1.784	1.731	1.739	0,4 %	0,3 %	
	Blanes	1.327	1.338	1.409	1.420	1.455	1.461	1.502	1.514	1.434	-5,3 %	-1,4 %	
	Figueres	1.106	1.119	1.127	1.158	1.217	1.165	1.191	1.168	1.087	-6,9 %	-10,7 %	
	Girona	1.521	1.529	1.591	1.690	1.653	1.618	1.752	1.763	1.647	-6,6 %	-0,4 %	
	Lloret de Mar	1.651	1.609	1.780	1.636	1.706	1.683	1.692	1.679	1.630	-2,9 %	-4,4 %	
LLEIDA	Olot	1.056	1.101	1.092	1.120	1.133	1.138	1.164	1.180	1.087	-7,9 %	-4,1 %	
	Salt	886	945	978	1.024	1.018	1.045	1.048	982	989	0,7 %	-2,9 %	
	Lleida	894	903	909	925	906	941	938	894	870	-2,7 %	-4,0 %	
	TARRAGONA	Cambrils	1.592	1.559	1.688	1.670	1.674	1.638	1.656	1.633	1.509	-7,6 %	-9,9 %
		Reus	931	935	990	1.014	960	996	1.025	1.016	987	-2,9 %	2,9 %
Tarragona		1.066	1.122	1.238	1.185	1.183	1.232	1.238	1.162	1.122	-3,5 %	-5,2 %	
Tortosa		752	695	756	825	772	743	714	769	708	-7,9 %	-8,3 %	
Vendrell (El)		1.193	1.124	1.261	1.265	1.326	1.275	1.262	1.285	1.282	-0,2 %	-3,3 %	
ALICANTE	Salou	-	-	-	-	-	-	-	1.732	1.624	-6,3 %	-	
	Alcoy/Alcoi	604	613	651	623	646	644	641	681	634	-6,9 %	-1,9 %	
	Alicante/Alacant	1.150	1.065	1.141	1.189	1.187	1.170	1.250	1.184	1.126	-4,9 %	-5,1 %	
	Benidorm	1.833	1.788	1.883	1.951	1.964	1.883	2.008	1.905	1.901	-0,2 %	-3,2 %	
	Calpe/Calp	1.530	1.558	1.631	1.652	1.763	1.778	1.826	1.690	1.688	-0,1 %	-4,3 %	
	Campello, el	-	-	-	-	-	-	-	1.733	1.664	-4,0 %	-	
	Crevillent	630	632	658	683	667	651	706	693	642	-7,4 %	-3,8 %	
	Dénia	1.487	1.421	1.572	1.603	1.703	1.605	1.563	1.593	1.524	-4,3 %	-10,5 %	
	Elche/Elx	842	815	914	945	890	910	958	952	883	-7,3 %	-0,8 %	
	Elda	514	542	575	615	593	566	613	602	564	-6,4 %	-5,0 %	
	Jávea/Xàbia	1.670	1.734	1.742	1.800	1.923	1.772	1.872	1.960	1.867	-4,8 %	-2,9 %	
	Novelda	637	672	625	633	686	739	671	678	701	3,4 %	2,1 %	
	Orihuela	1.088	1.110	1.125	1.185	1.223	1.237	1.170	1.146	1.171	2,1 %	-4,3 %	
	Petrer	565	599	611	679	631	676	690	687	686	-0,1 %	8,8 %	
	Santa Pola	1.260	1.303	1.360	1.348	1.297	1.376	1.324	1.354	1.318	-2,6 %	1,6 %	
	San Vicente del Raspeig	935	997	1.001	1.052	1.056	1.073	1.066	1.079	1.045	-3,2 %	-1,0 %	
	Torrevecija	1.152	1.122	1.161	1.170	1.242	1.275	1.256	1.233	1.202	-2,5 %	-3,2 %	
	Villajoyosa/Vila Joiosa (La)	1.187	1.272	1.284	1.295	1.306	1.343	1.306	1.337	1.244	-7,0 %	-4,8 %	
CASTELLÓN	Villena	542	581	603	594	657	625	621	601	564	-6,2 %	-14,2 %	
	Almazora/Almassora	-	-	-	-	-	-	-	779	834	7,0 %	-	
	Benicarló	-	-	-	-	-	-	-	921	843	-8,5 %	-	
	Burriana	671	733	715	762	748	779	716	767	715	-6,8 %	-4,4 %	
	Castellón de la Plana	879	861	898	943	918	898	887	903	923	2,3 %	0,6 %	
	Onda	-	-	-	-	-	-	-	699	670	-4,2 %	-	
	Vall d'Uixó (la)	674	635	700	681	699	711	683	652	652	0,1 %	-6,7 %	
	Villarreal/Vila-real	698	697	727	741	724	740	798	736	742	0,9 %	2,5 %	
	Vinaròs	979	1.035	1.020	968	999	994	980	964	1.013	5,0 %	1,4 %	
	VALENCIA	Alaquàs	731	720	755	783	872	837	854	892	872	-2,3 %	0,1 %
Alzira		694	639	704	716	705	691	728	690	668	-3,2 %	-5,3 %	
Aldaia		859	891	859	848	919	892	885	886	904	2,0 %	-1,7 %	
Algemesí		668	630	686	719	705	681	697	663	676	2,0 %	-4,1 %	
Burjassot		803	768	852	902	926	931	906	925	900	-2,6 %	-2,8 %	
Catarroja		-	-	-	-	-	-	-	878	829	-5,6 %	-	
Quart de Poblet		797	744	822	877	854	899	878	904	837	-7,4 %	-1,9 %	
Xirivella		692	641	699	755	783	773	797	803	772	-3,9 %	-1,4 %	
Gandia		852	831	893	958	882	956	1.019	961	884	-8,1 %	0,2 %	
Xàtiva		682	744	727	729	733	678	713	758	709	-6,4 %	-3,2 %	
Manises		780	834	830	867	898	877	838	843	867	2,8 %	-3,4 %	
Mislata		969	934	962	1.041	1.012	1.050	1.038	1.014	1.046	3,1 %	3,3 %	
Oliva		845	916	896	904	825	892	985	923	845	-8,5 %	2,4 %	
Ontinyent		602	638	614	589	622	672	653	686	639	-6,9 %	2,7 %	
Paterna		919	985	1.018	1.103	1.088	1.086	1.058	1.094	1.041	-4,9 %	-4,3 %	
Sagunto/Sagunt		796	779	785	819	814	803	833	819	831	1,5 %	2,0 %	
Sueca		903	889	854	899	875	849	921	918	907	-1,1 %	3,6 %	
Torrent		828	797	845	857	883	908	907	911	880	-3,4 %	-0,3 %	
Valencia	1.245	1.212	1.367	1.410	1.461	1.398	1.486	1.507	1.422	-5,7 %	-2,7 %		
BADAJOZ	Almendralejo	730	686	737	751	723	762	800	810	753	-7,0 %	4,1 %	
	Badajoz	1.092	1.160	1.151	1.151	1.127	1.162	1.169	1.152	1.164	1,1 %	3,3 %	
	Don Benito	785	841	864	791	825	790	815	756	806	6,7 %	-2,3 %	
	Mérida	829	773	794	813	859	831	842	848	807	-4,8 %	-6,1 %	
CÁCERES	Villanueva de la Serena	-	-	-	-	-	-	-	731	726	-0,7 %	-	
	Cáceres	1.047	1.072	1.116	1.062	1.101	1.085	1.021	1.098	1.092	-0,5 %	-0,7 %	
LA CORUÑA	Plasencia	835	831	876	828	861	847	889	887	877	-1,2 %	1,8 %	
	Ames	-	-	-	-	-	-	-	1.043	1.007	-3,5 %	-	
	Arteixo	901	874	935	925	914	970	964	1.001	975	-2,6 %	6,7 %	
	Carballo	730	695	779	726	730	778	731	782	782	0,1 %	7,2 %	
	Coruña (A)	1.526	1.579	1.644	1.623	1.625	1.668	1.717	1.678	1.738	3,6 %	6,9 %	
	Culleredo	1.197	1.254	1.231	1.226	1.243	1.195	1.275	1.234	1.222	-0,9 %	-1,6 %	
	Ferrol	686	652	677	692	723	698	702	722	745	3,2 %	3,0 %	
	Narón	714	696	672	744	776	737	778	808	767	-5,2 %	-1,1 %	

\*n.r el dato no es representativo o no existen observaciones

**Precios de la vivienda Libre de los municipios de más de 25.000 habitantes (cont.)**

PROVINCIA	MUNICIPIO	jun-18	sept-18	dic-18	mar-19	jun-19	sept-19	dic-19	mar-20	jun-20	Última variación		
											Trimestral	Anual	
LA CORUÑA	Oleiros	1.209	1.270	1.360	1.331	1.341	1.312	1.352	1.329	1.400	5,3 %	4,4 %	
	Ribeira	978	874	951	975	951	953	903	906	959	5,9 %	0,9 %	
	Santiago de Compostela	1.608	1.434	1.551	1.590	1.682	1.578	1.657	1.651	1.707	3,4 %	1,5 %	
LUGO	Lugo	897	898	896	841	921	899	906	924	936	1,2 %	1,6 %	
OURENSE	Ourense	1.063	1.082	1.103	1.226	1.168	1.114	1.207	1.174	1.214	3,4 %	3,9 %	
PONTEVEDRA	Cangas	-	-	-	-	-	-	-	1.241	1.204	-3,0 %	-	
	Marín	833	766	814	886	893	892	868	905	856	-5,5 %	-4,2 %	
	Pontevedra	1.018	1.041	1.071	1.061	1.138	1.180	1.178	1.160	1.147	-1,1 %	0,9 %	
	Redondela	844	909	884	890	881	937	924	996	940	-5,6 %	6,7 %	
	Vigo	1.405	1.395	1.456	1.454	1.406	1.475	1.490	1.503	1.450	-3,5 %	3,2 %	
	Vilagarcía de Arousa	907	911	917	892	913	929	983	945	911	-3,6 %	-0,2 %	
MADRID	Alcalá de Henares	1.482	1.528	1.576	1.656	1.640	1.630	1.650	1.673	1.610	-3,8 %	-1,9 %	
	Alcobendas	2.701	2.773	2.759	2.709	2.881	2.834	2.915	2.868	2.942	2,6 %	2,1 %	
	Alcorcón	1.813	1.934	1.923	1.986	2.048	2.021	2.081	2.057	2.014	-2,1 %	-1,7 %	
	Aranjuez	1.182	1.214	1.237	1.321	1.376	1.335	1.400	1.329	1.328	-0,1 %	-3,5 %	
	Arganda del Rey	1.335	1.347	1.397	1.452	1.496	1.457	1.469	1.437	1.476	2,7 %	-1,3 %	
	Boadilla del Monte	2.423	2.458	2.573	2.603	2.669	2.666	2.716	2.754	2.694	-2,2 %	0,9 %	
	Colmenar Viejo	1.649	1.598	1.721	1.777	1.767	1.763	1.809	1.769	1.870	5,7 %	5,9 %	
	Collado Villalba	1.505	1.499	1.550	1.586	1.588	1.631	1.678	1.693	1.648	-2,6 %	3,8 %	
	Coslada	1.653	1.732	1.792	1.861	1.817	1.810	1.938	1.906	1.879	-1,4 %	3,4 %	
	Fuenlabrada	1.483	1.532	1.584	1.619	1.616	1.652	1.650	1.663	1.626	-2,2 %	0,6 %	
	Galapagar	1.466	1.520	1.601	1.647	1.643	1.620	1.657	1.610	1.634	1,5 %	-0,5 %	
	Getafe	1.643	1.669	1.775	1.805	1.846	1.856	1.907	1.887	1.856	-1,6 %	0,5 %	
	Leganés	1.670	1.770	1.799	1.835	1.847	1.952	1.918	1.897	1.839	-3,1 %	-0,4 %	
	Madrid	3.012	3.016	3.104	3.240	3.223	3.227	3.333	3.273	3.174	-3,0 %	-1,5 %	
	Majadahonda	2.926	2.912	3.021	3.054	3.031	3.061	3.033	3.078	3.156	2,5 %	4,1 %	
	Móstoles	1.505	1.557	1.600	1.635	1.674	1.688	1.707	1.704	1.677	-1,6 %	0,2 %	
	Navalcarnero	-	-	-	-	-	-	-	1.469	1.402	-4,5 %	-	
	Parla	1.151	1.177	1.250	1.290	1.297	1.342	1.337	1.349	1.323	-1,9 %	2,0 %	
	Pinto	1.566	1.663	1.699	1.775	1.793	1.740	1.765	1.718	1.797	4,6 %	0,2 %	
	Pozuelo de Alarcón	3.030	3.053	3.091	3.151	3.186	3.187	3.322	3.198	3.305	3,4 %	3,7 %	
Rivas-Vaciamadrid	1.882	1.874	1.911	1.915	1.948	1.918	2.009	1.987	2.018	1,6 %	3,6 %		
Rozas de Madrid (Las)	2.410	2.499	2.632	2.685	2.631	2.765	2.891	2.793	2.705	-3,1 %	2,8 %		
San Fernando de Henares	1.632	1.693	1.767	1.823	1.861	1.854	1.869	1.881	1.850	-1,7 %	-0,6 %		
San Sebastián de los Reyes	2.064	2.161	2.227	2.328	2.445	2.403	2.408	2.474	2.402	-2,8 %	-1,8 %		
Torrejón de Ardoz	1.494	1.551	1.642	1.689	1.708	1.694	1.766	1.724	1.688	-2,1 %	-1,2 %		
Valdemoro	1.406	1.530	1.481	1.530	1.492	1.579	1.598	1.609	1.603	-0,4 %	7,5 %		
Villaviciosa de Odón	1.952	2.012	2.071	2.150	2.178	2.128	2.201	2.043	2.179	6,7 %	0,0 %		
Tres Cantos	2.392	2.456	2.518	2.605	2.541	2.616	2.593	2.705	2.566	-5,1 %	1,0 %		
MURCIA	Águilas	872	827	848	922	863	925	894	936	915	-2,3 %	5,9 %	
	Alcantarilla	759	728	694	755	718	718	714	728	708	-2,8 %	-1,4 %	
	Caravaca de la Cruz	645	611	608	683	669	680	663	691	718	3,9 %	7,4 %	
	Cartagena	922	931	924	966	1.009	990	960	981	923	-5,9 %	-8,5 %	
	Cieza	745	756	799	749	746	741	751	794	741	-6,6 %	-0,5 %	
	Jumilla	596	604	593	573	568	611	635	594	622	4,6 %	9,4 %	
	Lorca	752	746	811	831	799	785	813	854	796	-6,8 %	-0,4 %	
	Mazarrón	984	1.029	1.095	1.045	1.008	1.042	988	1.053	973	-7,6 %	-3,5 %	
	Molina de Segura	842	859	862	852	885	892	879	842	875	3,9 %	-1,1 %	
	Murcia	1.005	936	1.022	1.058	1.058	1.024	1.045	1.057	997	-5,6 %	-5,7 %	
	San Javier	1.083	1.100	1.130	1.236	1.170	1.191	1.121	1.160	1.086	-6,4 %	-7,2 %	
	Torre-Pacheco	879	851	844	818	849	838	822	817	814	-0,4 %	-4,1 %	
	Totana	750	775	763	750	752	770	744	784	777	-0,9 %	3,2 %	
Yecla	647	630	658	723	685	718	722	691	641	-7,2 %	-6,4 %		
NAVARRA	Pamplona/Iruña	1.729	1.762	1.725	1.808	1.786	1.912	1.955	1.859	1.837	-1,2 %	2,9 %	
	Tudela	885	955	977	943	1.003	1.075	1.058	1.008	944	-6,4 %	-5,9 %	
ÁLAVA	Vitoria	1.942	1.958	2.048	2.080	2.031	1.995	2.126	2.071	2.108	1,8 %	3,8 %	
GUIPUZCOA	Eibar	1.643	n.r.	1.637	n.r.	n.r.	1.539	1.532	1.497	n.r.	-	-	
	Irun	1.847	1.929	1.927	1.995	1.966	2.024	2.045	1.935	2.017	4,2 %	2,6 %	
	Errenteria	1.828	2.000	2.094	1.996	2.101	2.084	2.226	2.171	2.065	-4,9 %	-1,7 %	
	San Sebastián/Donostia	3.565	3.356	3.591	3.520	3.621	3.888	3.811	3.746	3.568	-4,8 %	-1,5 %	
BIZKAIA	Barakaldo	1.820	1.823	1.922	1.931	1.937	2.037	2.003	2.061	2.093	1,6 %	8,1 %	
	Basauri	1.866	n.r.	1.890	1.907	1.929	1.845	1.902	1.890	1.967	4,1 %	2,0 %	
	Bilbao	2.320	2.270	2.393	2.554	2.433	2.469	2.513	2.540	2.523	-0,7 %	3,7 %	
	Durango	1.925	n.r.	2.102	2.028	2.061	n.r.	2.085	2.185	n.r.	-	-	
	Galdakao	1.866	1.999	1.938	1.848	1.940	n.r.	2.017	1.871	2.019	7,9 %	4,1 %	
	Getxo	2.763	2.929	2.829	2.874	2.962	2.999	3.021	3.009	3.004	-0,2 %	1,4 %	
	Leioa	2.293	2.433	2.299	2.386	2.506	2.450	2.538	2.564	n.r.	-	-	
	Portugalete	2.056	1.985	1.996	2.004	2.072	2.084	2.028	2.069	2.111	2,0 %	1,9 %	
	Santurtzi	2.006	1.925	2.035	2.098	2.185	2.105	2.242	2.157	1.995	-7,5 %	-8,7 %	
	Sestao	1.560	1.523	1.617	1.511	1.537	1.621	1.750	1.619	n.r.	-	-	
	LA RIOJA	Logroño	1.132	1.187	1.156	1.190	1.161	1.166	1.262	1.253	1.197	-4,4 %	3,2 %
	CEUTA	Ceuta	1.729	1.711	1.702	1.729	1.731	1.786	1.732	1.746	1.750	0,2 %	1,1 %
MELILLA	Melilla	1.613	1.605	1.649	1.688	1.642	1.613	1.668	1.624	1.648	1,4 %	0,3 %	

\*n.r el dato no es representativo o no existen observaciones