

**Índices de Referencia del Mercado Hipotecario**
**Octubre 2021**

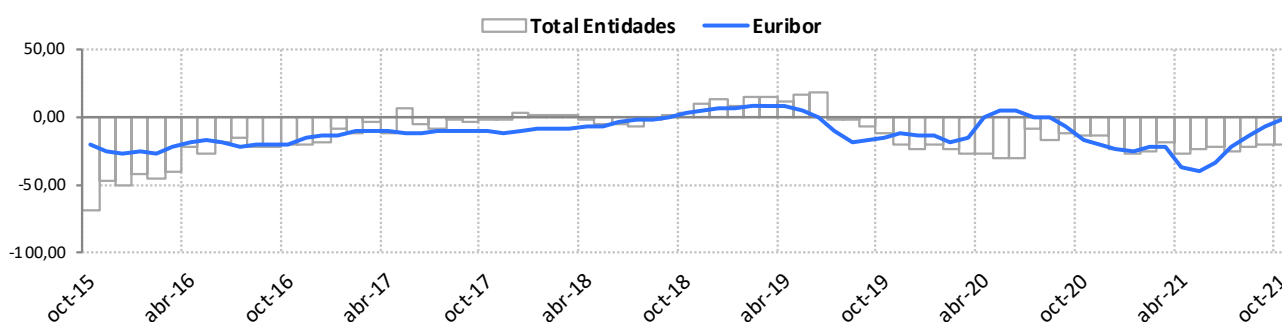
	Tipos de referencia oficiales (%)							Otras referencias (%)	
	Total Entidades	Entidades zona Euro (1)	Euribor 12 meses	Mibor (2)	€ STR 12 meses	IRS 5 años (3)	Deuda	A.H.E.	Cédulas
oct-20	1,663	1,610	-0,466	-0,466	-	-0,459	-0,232	-	0,094
nov-20	1,661	1,580	-0,481	-0,481	-	-0,460	-0,302	-	0,093
dic-20	1,563	1,540	-0,497	-0,497	-	-0,469	-0,356	0,500	0,080
ene-21	1,558	1,520	-0,505	-0,505	-	-0,449	-0,382	-	0,063
feb-21	1,565	1,500	-0,501	-0,501	-	-0,376	-0,397	-	0,057
mar-21	1,571	1,490	-0,487	-0,487	-	-0,332	-0,399	0,500	0,045
abr-21	1,480	1,440	-0,484	-0,484	-	-0,306	-0,383	-	0,049
may-21	1,507	1,480	-0,481	-0,481	-0,556	-0,245	-0,350	-	0,032
jun-21	1,527	1,430	-0,484	-0,484	-0,558	-0,265	-0,332	0,500	0,076
jul-21	1,485	1,430	-0,491	-0,491	-0,559	-0,317	-0,326	-	0,104
ago-21	1,529	1,450	-0,498	-0,498	-0,560	-0,370	-0,338	-	0,110
sept-21	1,489	1,470	-0,492	-0,492	-0,562	-0,266	-0,351	0,250	0,116
oct-21	1,467	1,460	-0,477	-0,477	-0,563	-0,100	-0,341	-	0,116

**Variación mensual:**

	Total Entidades	Entidades zona Euro (1)	Euribor 12 meses	Mibor (2)	€ STR 12 meses	IRS 5 años (3)	Deuda	A.H.E.	Cédulas
may-21	0,027	0,040	0,003	0,003	-	0,061	0,033	-	-0,017
jun-21	0,020	-0,050	-0,003	-0,003	-0,002	-0,020	0,018	-	0,044
jul-21	-0,042	0,000	-0,007	-0,007	-0,001	-0,052	0,006	-	0,028
ago-21	0,044	0,020	-0,007	-0,007	-0,001	-0,053	-0,012	-	0,006
sept-21	-0,040	0,020	0,006	0,006	-0,002	0,104	-0,013	-	0,006
oct-21	-0,022	-0,010	0,015	0,015	-0,001	0,166	0,010	-	0,000

**Variación anual:**

	Total Entidades	Entidades zona Euro (1)	Euribor 12 meses	Mibor (2)	€ STR 12 meses	IRS 5 años (3)	Deuda	A.H.E.	Cédulas
may-21	-0,238	-0,060	-0,400	-0,400	-	0,047	-0,301	-	-0,061
jun-21	-0,217	-0,150	-0,337	-0,337	-	0,035	-0,278	0,000	-0,038
jul-21	-0,260	-0,210	-0,212	-0,212	-	0,046	-0,256	-	-0,009
ago-21	-0,214	-0,130	-0,139	-0,139	-	0,010	-0,261	-	-0,002
sept-21	-0,211	-0,140	-0,077	-0,077	-	0,152	-0,218	-0,500	-0,029
oct-21	-0,196	-0,150	-0,011	-0,011	-	0,359	-0,109	-	0,022

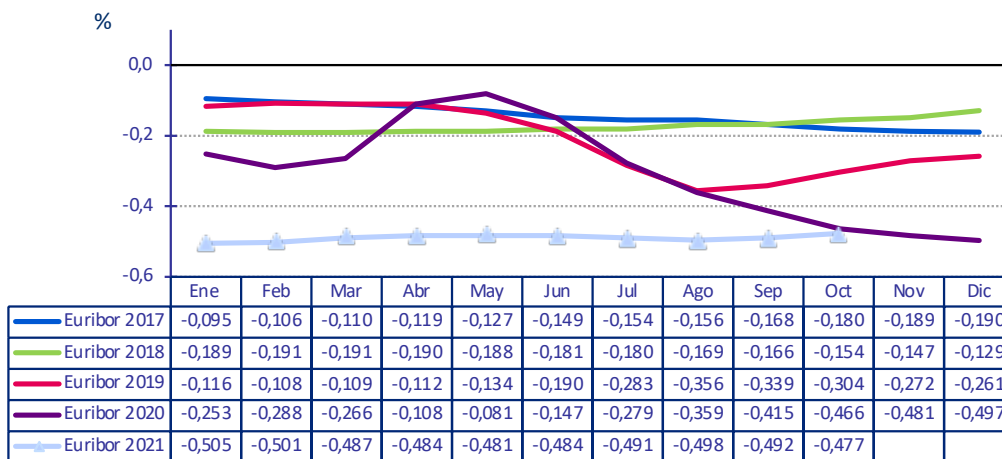
**Gráfico: Variaciones anuales de los índices de referencia**

**NOTAS**

- (1) Tipo medio de los préstamos hipotecarios entre 1 y 5 años, para adquisición de vivienda libre, concedidos por las entidades de crédito de la zona euro (referido al mes anterior)
- (2) Este tipo tiene la consideración de tipo de interés oficial exclusivamente para los préstamos hipotecarios referenciados al mismo que se hubiesen formalizado con anterioridad al 1 de enero de 2000, conforme a lo previsto en el artículo 32 de la Ley 46/1998, de 17 de diciembre, sobre introducción del euro.
- (3) Permuta de intereses/ Interest Rate Swap (IRS) a cinco años: calculados según la definición de la Circular 5/2012, de 27 de junio, del Banco de España.

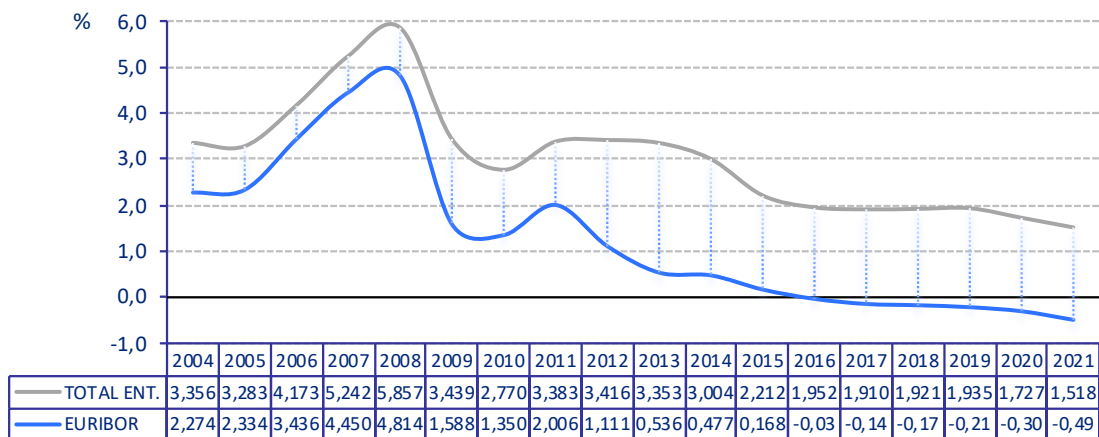
## Índices de Referencia del Mercado Hipotecario

Octubre 2021

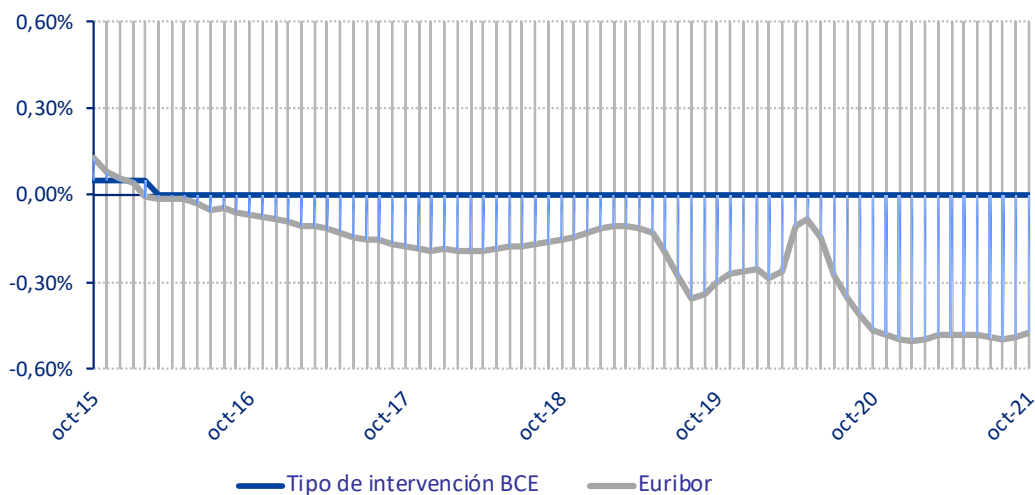
### Evolución Interbancario 1 año



### Media anual de los índices de referencia



### Comparación de los tipos de referencia



## Índices de Referencia del Mercado Hipotecario

**Octubre 2021**

<b>1. Tipos de referencia OFICIALES:</b>	<b>%</b>
Tipo medio de los préstamos hipotecarios a más de tres años para adquisición de vivienda libre, concedidos por las entidades de crédito en España	1,467
Tipo medio de los préstamos hipotecarios entre uno y cinco años, para adquisición de vivienda libre, concedidos por las entidades de crédito en la zona del euro (referido al mes anterior) (1)	1,460
Tipo de rendimiento interno en el mercado secundario de la Deuda Pública de plazo entre 2 y 6 años	-0,341
<u>Euríbor. Plazos</u>	
Euríbor a 1 semana	-0,570
Euríbor a 1 mes	-0,560
Euríbor a 3 meses	-0,550
Euríbor a 6 meses	-0,527
Euríbor a 12 meses	-0,477
Permuta de intereses/Interest Rate Swap (IRS) al plazo de cinco años	-0,100
<u>Tipo de interés de referencia basado en el Euro short-term rate (€STR) (2). Plazos:</u>	
€ STR a 1 semana	-0,571
€ STR a 1 mes	-0,570
€ STR a 3 meses	-0,569
€ STR a 6 meses	-0,566
€ STR a 12 meses	-0,563
Tipo interbancario a 1 año (MÍBOR) (3)	-0,477
<b>2. Otros tipos de referencia:</b>	
• Resolución de la DGT y PF de 20/6/1986	
Tipo más frecuente de las entidades pertenecientes a la Junta Directiva de la Asociación Hipotecaria	-
Tipo de emisión de las cédulas hipotecarias	0,116
Tipo de emisión de la Deuda Pública entre 3 y 6 años	-0,288
• Resolución de la DGT y PF de 5/12/1989	
Rentabilidad interna de la Deuda Pública: tipo nominal Equivalente	-0,341

(1) Este tipo corresponde al elaborado y publicado por el BCE desplazado un mes a efectos de su utilización como tipo de referencia del mercado hipotecario. Según lo establecido en el anexo 8 de la Circular 5/2012 de Banco de España, este índice no se corregirá en el caso de que el BCE modificara posteriormente el tipo publicado.

(2) Este índice de referencia, que es elaborado y difundido por el BCE, se define como el valor que tenga el último día hábil del mes a efectos del TARGET2 el tipo de interés medio compuesto a distintos plazos (una semana, un mes, tres meses, seis meses y 12 meses).

(3) Este tipo tiene la consideración de tipo de interés oficial exclusivamente para los préstamos hipotecarios referenciados al mismo que se hubiesen formalizado con anterioridad al 1 de enero de 2000, conforme a lo previsto en el artículo 32 de la Ley 46/1998, de 17 de diciembre, sobre introducción del euro.

Fuente: Banco de España, elaboración propia

Contacto: [ahe@ahe.es](mailto:ahe@ahe.es)