

Housing Price Statistics (Appraisal value)

Source: Ministry of Transport, Mobility and Urban Agenda

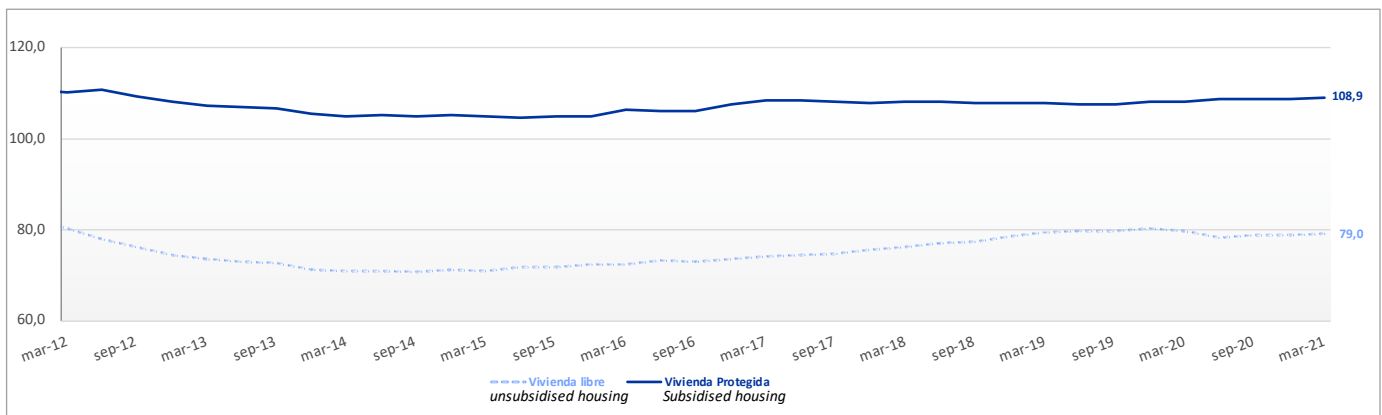
1st quarter 2021

Quarterly summary: House prices have showed slight falls during most part of 2020, however this downward trend seem to stabilize at the beginning of 2021, as the year-on-year rate of change showed a drop of -0.9% compared to -1.8% in Q4 2020. Likewise, in quarterly terms, the last quarter saw a marginal increase of 0.2%. While the appraised value of existing housing has been on a positive trend for the third consecutive quarter, new housing has been showing a mild price fall correction for two quarters in a row, albeit by no more than -1% q-o-q.

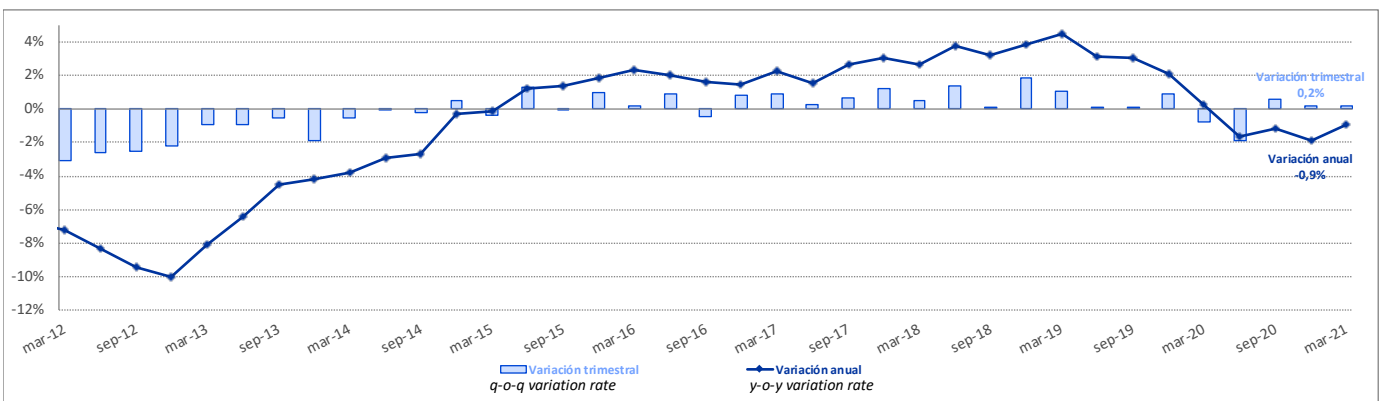
With regard to the maximum price, at national level the values are still 23% below the value reached at the beginning of 2008, when the price per square meter stood at 2,101 euros. In some communities such as Aragón, Castilla-La Mancha and Murcia, the gap is around 40%, while in other regions such as the Balearic Islands, as well as Ceuta and Melilla, the deviation from the maximum is less than 5%.

The information contained in this report has been collected from the Spanish Ministry of Transport, Mobility and Urban Agenda. For more information, visit: www.preciosdevivienda.es

• Evolution of the Housing Price Index (average 2007= 100)



• Yearly and quarterly evolution of open-market housing prices



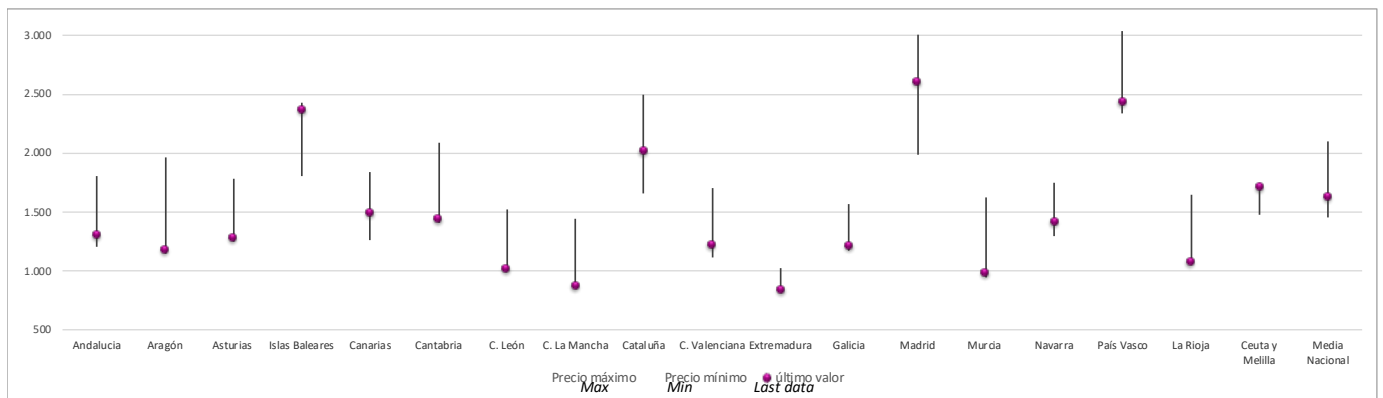
• Quarterly evolution of open-market housing prices

Period	Total			New Housing		Existing Housing	
	Price/sqm.	y-o-y variation rate	Index 2015=100	Price/sqm.	y-o-y variation rate	Price/sqm.	y-o-y variation rate
mar.-19	1.636,3	4,4%	110,9	1.869,1	4,1%	1.628,7	4,4%
jun.-19	1.637,4	3,1%	111,0	1.883,2	4,0%	1.629,6	3,1%
sep.-19	1.638,3	3,1%	111,1	1.881,0	2,8%	1.630,7	3,1%
dic.-19	1.652,8	2,1%	112,0	1.911,6	3,6%	1.644,8	2,1%
mar.-20	1.640,4	0,3%	111,2	1.891,5	1,2%	1.632,5	0,2%
jun.-20	1.610,1	-1,7%	109,1	1.894,4	0,6%	1.601,1	-1,7%
sep.-20	1.619,6	-1,1%	109,8	1.899,4	1,0%	1.610,7	-1,2%
dic.-20	1.622,3	-1,8%	110,0	1.884,1	-1,4%	1.614,4	-1,8%
mar.-21	1.625,4	-0,9%	110,2	1.879,3	-0,6%	1.617,5	-0,9%

Appraisal value in the real estate market

Autonomous Communities and Provinces	mar-19	jun-19	sept-19	dic-19	mar-20	jun-20	sept-20	dic-20	mar-21	Latest variación rate	
										q-o-q	y-o-y
NATIONAL TOTAL	1.636,3	1.637,4	1.638,3	1.652,8	1.640,4	1.610,1	1.619,6	1.622,3	1.625,4	0,2 %	-0,9 %
ANDALUCÍA	1.304	1.304	1.309	1.316	1.312	1.292	1.290	1.310	1.303	-0,5 %	-0,7 %
Almería	1.117	1.128	1.116	1.130	1.106	1.105	1.091	1.113	1.087	-2,4 %	-1,7 %
Cádiz	1.354	1.345	1.359	1.346	1.366	1.330	1.360	1.373	1.367	-0,5 %	0,1 %
Córdoba	1.155	1.170	1.126	1.141	1.132	1.122	1.119	1.130	1.100	-2,7 %	-2,8 %
Granada	1.120	1.127	1.116	1.115	1.108	1.101	1.108	1.118	1.128	0,9 %	1,8 %
Huelva	1.083	1.073	1.097	1.103	1.080	1.039	1.065	1.077	1.085	0,7 %	0,4 %
Jaén	810	785	800	802	794	786	774	789	766	-3,0 %	-3,6 %
Málaga	1.769	1.815	1.825	1.835	1.809	1.811	1.789	1.811	1.804	-0,3 %	-0,3 %
Sevilla	1.333	1.290	1.305	1.322	1.349	1.301	1.290	1.325	1.309	-1,2 %	-3,0 %
ARAGON	1.206	1.224	1.230	1.225	1.215	1.179	1.194	1.203	1.181	-1,8 %	-2,8 %
Huesca	1.140	1.158	1.172	1.169	1.141	1.122	1.140	1.153	1.125	-2,4 %	-1,4 %
Teruel	784	756	773	791	785	755	736	754	765	1,5 %	-2,6 %
Zaragoza	1.295	1.323	1.325	1.314	1.307	1.266	1.289	1.294	1.266	-2,2 %	-3,1 %
ASTURIAS (PRINCIPADO DE)	1.275	1.304	1.269	1.270	1.263	1.271	1.276	1.247	1.284	2,9 %	1,6 %
BALEARES (ILLES)	2.321	2.325	2.372	2.425	2.379	2.333	2.382	2.398	2.363	-1,4 %	-0,7 %
CANARIAS	1.513	1.517	1.517	1.531	1.533	1.484	1.495	1.510	1.499	-0,8 %	-2,3 %
Palmas (Las)	1.608	1.593	1.600	1.635	1.615	1.569	1.573	1.582	1.581	-0,1 %	-2,1 %
Tenerife	1.418	1.440	1.433	1.429	1.452	1.401	1.417	1.440	1.418	-1,5 %	-2,4 %
CANTABRIA	1.456	1.470	1.490	1.447	1.455	1.412	1.450	1.433	1.441	0,6 %	-0,9 %
CASTILLA Y LEÓN	1.050	1.034	1.038	1.039	1.037	1.025	1.025	1.023	1.015	-0,8 %	-2,1 %
Ávila	841	811	811	802	817	789	808	817	797	-2,5 %	-2,5 %
Burgos	1.143	1.120	1.139	1.118	1.107	1.109	1.102	1.123	1.119	-0,4 %	1,0 %
León	886	852	866	874	865	857	868	850	855	0,6 %	-1,2 %
Palencia	1.002	988	951	940	956	942	943	931	904	-2,9 %	-5,5 %
Salamanca	1.173	1.181	1.178	1.202	1.205	1.191	1.184	1.162	1.148	-1,2 %	-4,7 %
Segovia	964	961	991	987	974	967	986	968	977	0,9 %	0,2 %
Soria	990	991	971	940	951	924	936	905	916	1,2 %	-3,8 %
Valladolid	1.233	1.236	1.236	1.252	1.247	1.216	1.210	1.229	1.219	-0,8 %	-2,3 %
Zamora	865	832	826	835	829	854	824	845	834	-1,4 %	0,6 %
CASTILLA-LA-MANCHA	886	878	885	888	873	856	875	886	870	-1,8 %	-0,3 %
Albacete	923	943	925	918	894	890	902	913	896	-1,8 %	0,3 %
Ciudad Real	753	727	734	734	732	706	719	731	723	-1,0 %	-1,2 %
Cuenca	776	762	782	779	752	753	775	774	762	-1,5 %	1,4 %
Guadalajara	1.111	1.099	1.116	1.125	1.116	1.090	1.116	1.132	1.109	-2,1 %	-0,6 %
Toledo	832	827	838	850	835	815	838	850	831	-2,2 %	-0,5 %
CATALUÑA	2.019	2.032	2.029	2.037	2.030	1.987	1.999	1.992	2.016	1,2 %	-0,7 %
Barcelona	2.392	2.413	2.408	2.414	2.410	2.362	2.365	2.353	2.389	1,6 %	-0,9 %
Girona	1.533	1.525	1.522	1.551	1.548	1.501	1.536	1.535	1.528	-0,5 %	-1,3 %
Lleida	1.024	1.001	1.024	1.029	996	996	987	974	999	2,6 %	0,3 %
Tarragona	1.279	1.289	1.279	1.280	1.259	1.221	1.260	1.270	1.263	-0,5 %	0,3 %
COM. VALENCIANA	1.226	1.227	1.217	1.232	1.214	1.184	1.208	1.218	1.221	0,2 %	0,5 %
Alicante/Alacant	1.312	1.315	1.307	1.315	1.295	1.262	1.283	1.292	1.299	0,5 %	0,3 %
Castellón/Castelló	1.088	1.072	1.059	1.067	1.040	1.031	1.052	1.051	1.036	-1,4 %	-0,4 %
Valencia	1.178	1.182	1.172	1.197	1.184	1.151	1.180	1.193	1.196	0,3 %	1,0 %
EXTREMADURA	848	862	866	859	868	850	844	852	834	-2,2 %	-4,0 %
Badajoz	854	862	870	872	876	859	848	863	841	-2,6 %	-4,0 %
Cáceres	838	862	861	841	858	839	840	839	824	-1,8 %	-3,9 %
 GALICIA	1.190	1.203	1.197	1.205	1.198	1.185	1.202	1.206	1.210	0,3 %	1,0 %
Coruña (A)	1.224	1.242	1.229	1.247	1.236	1.236	1.249	1.257	1.261	0,3 %	2,0 %
Lugo	833	850	871	845	840	838	854	870	854	-1,8 %	1,7 %
Ourense	957	956	935	955	943	917	915	921	899	-2,4 %	-4,7 %
Pontevedra	1.253	1.263	1.264	1.270	1.269	1.244	1.271	1.265	1.289	1,8 %	1,6 %
MADRID (COMUNIDAD DE)	2.613	2.610	2.611	2.672	2.637	2.589	2.610	2.574	2.599	1,0 %	-1,5 %
MURCIA (REGION DE)	1.003	997	989	974	983	948	958	978	981	0,4 %	-0,2 %
NAVARRA	1.417	1.412	1.440	1.468	1.434	1.396	1.396	1.408	1.419	0,7 %	-1,1 %
PAÍS VASCO	2.406	2.378	2.403	2.424	2.402	2.391	2.344	2.392	2.429	1,5 %	1,1 %
Araba/Alava	1.993	1.967	1.914	1.964	1.947	1.949	1.922	1.966	2.017	2,6 %	3,6 %
Gipuzkoa	2.670	2.667	2.721	2.697	2.708	2.669	2.655	2.699	2.735	1,3 %	1,0 %
Bizkaia	2.367	2.324	2.352	2.392	2.347	2.350	2.276	2.328	2.367	1,6 %	0,8 %
RIOJA (LA)	1.129	1.088	1.074	1.108	1.103	1.077	1.090	1.111	1.079	-2,9 %	-2,1 %
CEUTA Y MELILLA	1.694	1.673	1.687	1.689	1.674	1.689	1.736	1.711	1.706	-0,3 %	1,9 %
Ceuta	1.729	1.731	1.786	1.732	1.746	1.750	1.806	1.782	1.786	0,2 %	2,3 %
Melilla	1.688	1.642	1.613	1.668	1.624	1.648	1.685	1.657	1.648	-0,6 %	1,4 %

• Breakdown of the non-subsidised house prices (sq.m) by regions

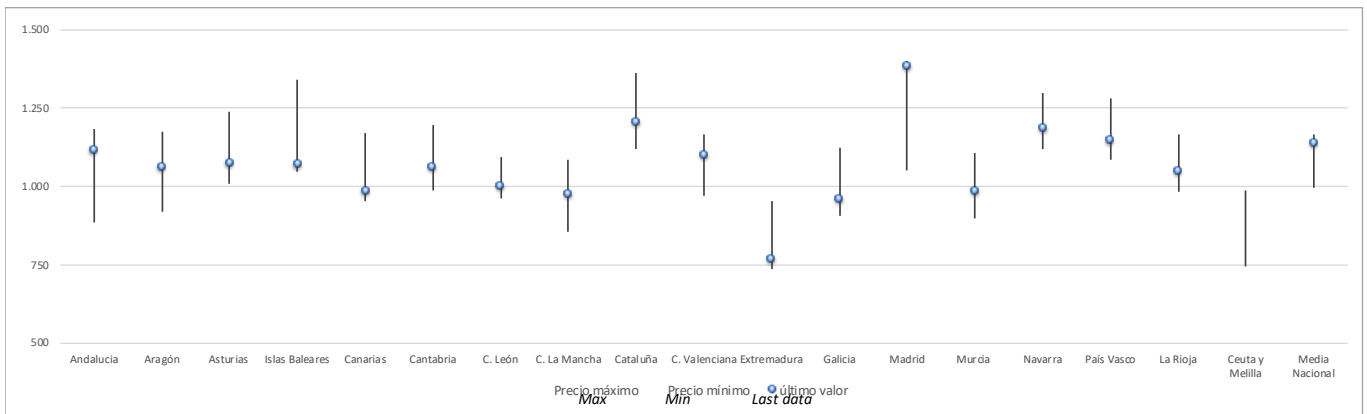


*n.r the data are not representative

Subsidised Housing Price

Autonomous Communities and Provinces	mar-19	jun-19	sept-19	dic-19	mar-20	jun-20	sept-20	dic-20	mar-21	Latest variación rate	
										q-o-q	y-o-y
NATIONAL TOTAL	1.125,8	1.124,2	1.123,9	1.129,0	1.130,8	1.134,8	1.135,4	1.134,9	1.137,8	0,3 %	0,6 %
ANDALUCÍA	1.094	1.094	1.094	1.096	1.111	1.108	1.116	1.123	1.119	-0,4 %	0,7 %
Almería	1.097	1.086	1.071	1.060	1.081	1.099	1.097	1.088	1.106	1,6 %	2,3 %
Cádiz	1.130	1.132	1.142	1.144	1.150	1.143	1.155	1.144	1.142	-0,1 %	-0,7 %
Córdoba	1.048	1.069	1.058	1.079	1.092	1.097	1.115	1.098	1.121	2,1 %	2,7 %
Granada	1.065	1.051	1.057	1.034	1.056	1.083	1.106	1.126	1.101	-2,2 %	4,2 %
Huelva	1.072	1.058	1.052	1.069	1.097	1.076	1.091	1.106	1.092	-1,3 %	-0,4 %
Jaén	1.043	1.045	1.044	1.063	1.078	1.076	1.082	1.099	1.082	-1,5 %	0,4 %
Málaga	1.120	1.144	1.126	1.137	1.151	1.138	1.133	1.141	1.180	3,4 %	2,5 %
Sevilla	1.086	1.082	1.087	1.086	1.103	1.097	1.102	1.128	1.096	-2,8 %	-0,6 %
ARAGÓN	1.014	1.020	1.034	1.035	1.041	1.061	1.084	1.066	1.063	-0,3 %	2,2 %
Huesca	928	n.r	959	939	944	n.r	989	976	973	-0,3 %	3,1 %
Teruel	n.r	1.016	n.r	n.r	n.r	n.r	1.016	n.r	n.r	-	-
Zaragoza	1.038	1.044	1.064	1.067	1.077	1.100	1.125	1.107	1.103	-0,4 %	2,4 %
ASTURIAS (PRINCIPADO DE)	1.083	1.071	1.079	1.091	1.078	1.095	1.084	1.073	1.075	0,2 %	-0,3 %
BALEARS (ILLES)	1.060	1.075	1.070	1.077	1.061	1.073	1.066	1.069	1.069	0,0 %	0,7 %
CANARIAS	986	982	989	998	974	976	972	964	988	2,5 %	1,4 %
Palmas (Las)	1.001	991	1.016	1.016	981	1.001	982	974	992	1,8 %	1,0 %
Tenerife	974	973	965	980	964	953	958	951	979	3,0 %	1,6 %
CANTABRIA	1.027	1.049	1.050	1.058	1.050	1.051	1.073	1.055	1.063	0,8 %	1,2 %
CASTILLA Y LEÓN	987	978	982	980	984	993	998	1.004	1.004	-0,0 %	2,0 %
Ávila	n.r	n.r	n.r	n.r	n.r	n.r	1.000	n.r	n.r	-	-
Burgos	1.034	1.018	1.004	1.037	1.056	1.070	1.082	1.095	1.095	0,0 %	3,7 %
León	972	952	949	951	944	963	948	949	940	-0,9 %	-0,4 %
Palencia	n.r	n.r	n.r	n.r	n.r	n.r	948	n.r	937	-	-
Salamanca	1.020	1.003	1.028	1.021	1.049	1.030	n.r	1.028	1.013	-1,5 %	-3,5 %
Segovia	n.r	n.r	n.r	n.r	n.r	n.r	1.001	n.r	n.r	-	-
Soria	n.r	n.r	n.r	n.r	n.r	n.r	858	n.r	n.r	-	-
Valladolid	1.030	1.042	1.033	1.018	1.012	1.042	1.064	1.077	1.081	0,3 %	6,8 %
Zamora	n.r	907	n.r	n.r	897	n.r	890	868	892	2,7 %	-0,6 %
CASTILLA-LA-MANCHA	974	974	969	961	970	982	984	983	976	-0,7 %	0,6 %
Albacete	956	967	986	966	943	966	978	979	983	0,4 %	4,2 %
Ciudad Real	940	940	937	927	955	949	936	961	936	-2,6 %	-2,0 %
Cuenca	943	969	940	965	947	973	996	974	986	1,3 %	4,1 %
Guadalajara	1.057	1.040	n.r	1.045	1.068	n.r	1.021	1.028	1.040	1,1 %	-2,6 %
Toledo	983	973	955	945	963	986	993	978	966	-1,2 %	0,2 %
CATALUNYA	1.209	1.205	1.199	1.210	1.217	1.211	1.209	1.207	1.209	0,2 %	-0,7 %
Barcelona	1.216	1.213	1.211	1.227	1.233	1.213	1.208	1.207	1.207	0,0 %	-2,1 %
Girona	1.204	1.208	1.222	1.219	1.231	1.241	1.227	1.222	1.205	-1,4 %	-2,1 %
Lleida	1.163	1.154	1.126	1.141	1.162	1.185	1.198	1.199	1.206	0,5 %	3,7 %
Tarragona	1.194	1.183	1.170	1.173	1.177	1.187	1.199	1.193	1.213	1,6 %	3,1 %
COM. VALENCIANA	1.094	1.087	1.086	1.090	1.097	1.099	1.095	1.101	1.102	0,1 %	0,5 %
Alicante/Alacant	1.087	1.084	1.078	1.080	1.099	1.095	1.096	1.102	1.107	0,4 %	0,7 %
Castellón/Castelló	1.119	1.110	1.089	1.093	1.098	1.105	1.093	1.104	1.090	-1,3 %	-0,8 %
Valencia	1.093	1.083	1.093	1.096	1.095	1.102	1.093	1.099	1.100	0,1 %	0,5 %
EXTREMADURA	761	758	759	765	766	759	771	778	769	-1,2 %	0,3 %
Badajoz	769	769	763	775	782	767	781	781	772	-1,2 %	-1,2 %
Cáceres	748	738	754	746	736	748	753	773	765	-1,1 %	3,9 %
GALICIA	929	930	942	939	929	949	946	944	959	1,6 %	3,3 %
Coruña (A)	968	958	973	968	967	991	985	985	994	0,8 %	2,7 %
Lugo	885	902	890	875	851	875	854	872	871	-0,2 %	2,3 %
Ourense	884	887	n.r	922	945	n.r	891	871	887	1,8 %	-6,1 %
Pontevedra	934	936	954	952	930	954	971	958	989	3,2 %	6,3 %
MADRID (COMUNIDAD DE)	1.363	1.367	1.369	1.384	1.372	1.395	1.388	1.374	1.387	0,9 %	1,1 %
MURCIA (REGIÓN DE)	990	985	983	985	992	976	984	987	987	-0,0 %	-0,5 %
NAVARRA	1.140	1.137	1.120	1.140	1.147	1.170	1.168	1.182	1.186	0,3 %	3,4 %
PAÍS VASCO	1.156	1.158	1.158	1.154	1.143	1.142	1.140	1.134	1.147	1,2 %	0,4 %
Araba/Alava	1.136	1.151	1.152	1.156	1.123	1.131	1.138	1.122	1.144	1,9 %	1,9 %
Gipuzkoa	n.r	1.157	1.168	1.159	n.r	1.166	1.168	1.192	n.r	-	-
Bizkaia	1.168	1.158	1.150	1.142	1.150	1.135	1.121	1.108	1.128	1,8 %	-1,9 %
RIOJA (LA)	1.043	1.028	1.022	1.035	1.032	1.048	1.043	1.062	1.049	-1,2 %	1,6 %
CEUTA Y MELILLA	n.r	n.r	n.r	n.r	n.r	n.r	n.r	n.r	n.r	-	-
Ceuta	-	-	-	-	-	-	-	-	-	-	-
Melilla	-	-	-	-	-	-	-	-	-	-	-

• Breakdown of the subsidised house prices (sq.m) by regions



*n.r the data are not representative

Appraisal values by towns with more than 25,000 inhabitants

Province	Municipality	mar-19	jun-19	sept-19	dic-19	mar-20	jun-20	sept-20	dic-20	mar-21	Latest variación rate		
											q-o-q	y-o-y	
BARCELONA	Sitges	-	-	-	-	3.645	3.405	3.461	3.474	3.482	0,2 %	-4,5 %	
	Terrassa	1.563	1.587	1.622	1.618	1.653	1.583	1.638	1.652	1.675	1,4 %	1,3 %	
	Vic	1.225	1.249	1.330	1.399	1.412	1.322	1.450	1.398	1.505	7,6 %	6,6 %	
	Viladecans	2.205	2.283	2.230	2.254	2.198	2.210	2.243	2.254	2.195	-2,6 %	-0,1 %	
	Vilafranca del Penedès	1.365	1.346	1.338	1.370	1.406	1.397	1.429	1.328	1.425	7,3 %	1,3 %	
GIRONA	Vilanova i la Geltrú	1.708	1.733	1.722	1.784	1.731	1.739	1.802	1.867	1.842	-1,3 %	6,4 %	
	Blanes	1.420	1.455	1.461	1.502	1.514	1.434	1.530	1.464	1.520	3,8 %	0,4 %	
	Figueres	1.158	1.217	1.165	1.191	1.168	1.087	1.169	1.159	1.156	-0,3 %	-1,0 %	
	Girona	1.690	1.653	1.618	1.752	1.763	1.647	1.605	1.713	1.716	0,2 %	-2,7 %	
	Lloret de Mar	1.636	1.706	1.683	1.692	1.679	1.630	1.713	1.752	1.727	-1,4 %	2,9 %	
LLEIDA	Olot	1.120	1.133	1.138	1.164	1.180	1.087	1.152	1.226	1.199	-2,3 %	1,6 %	
	Salt	1.024	1.018	1.045	1.048	982	989	987	1.058	1.014	-4,1 %	3,2 %	
	Lleida	925	906	941	938	894	870	938	928	902	-2,8 %	1,0 %	
	TARRAGONA	Cambriils	1.670	1.674	1.638	1.656	1.633	1.509	1.623	1.668	1.715	2,8 %	5,0 %
		Reus	1.014	960	996	1.025	1.016	987	1.027	1.070	1.057	-1,1 %	4,0 %
ALICANTE	Tarragona	1.185	1.183	1.232	1.238	1.162	1.122	1.220	1.202	1.210	0,6 %	4,1 %	
	Tortosa	825	772	743	714	769	708	756	751	803	6,9 %	4,4 %	
	Vendrell (El)	1.265	1.326	1.275	1.262	1.285	1.282	1.342	1.315	1.330	1,1 %	3,5 %	
	Salou	-	-	-	-	1.732	1.624	1.737	1.663	1.713	3,0 %	-1,1 %	
	Alcoy/Alcoi	623	646	644	641	681	634	669	687	742	8,0 %	8,9 %	
	Alicante/Alacant	1.189	1.187	1.170	1.250	1.184	1.126	1.213	1.191	1.163	-2,4 %	-1,8 %	
	Benidorm	1.951	1.964	1.883	2.008	1.905	1.901	1.883	1.875	1.996	6,4 %	4,7 %	
	Calpe/Calp	1.652	1.763	1.778	1.826	1.690	1.688	1.817	1.726	1.861	7,8 %	10,1 %	
	Campello, el	-	-	-	-	1.733	1.664	1.727	1.768	1.672	-5,4 %	-3,5 %	
	Crevillent	683	667	651	706	693	642	687	663	702	5,9 %	1,3 %	
	Dénia	1.603	1.703	1.605	1.563	1.593	1.524	1.627	1.692	1.655	-2,2 %	3,9 %	
	Elche/Elx	945	890	910	958	952	883	924	979	971	-0,8 %	2,0 %	
	Elda	615	593	566	613	602	564	595	606	648	7,0 %	7,7 %	
	Jàvea/Xàbia	1.800	1.923	1.772	1.872	1.960	1.867	1.916	1.958	2.026	3,5 %	3,4 %	
	Novelda	633	686	739	671	678	701	723	709	711	0,3 %	4,9 %	
	Orihuela	1.185	1.223	1.237	1.170	1.146	1.171	1.210	1.175	1.234	5,1 %	7,6 %	
	Petrer	679	631	676	690	687	686	680	721	692	-4,1 %	0,7 %	
Santa Pola	1.348	1.297	1.376	1.324	1.354	1.318	1.410	1.396	1.333	-4,5 %	-1,5 %		
San Vicente del Raspeig	1.052	1.056	1.073	1.066	1.079	1.045	1.082	1.125	1.111	-1,3 %	2,9 %		
Torreveija	1.170	1.242	1.275	1.256	1.233	1.202	1.176	1.215	1.181	-2,8 %	-4,2 %		
Villajoyosa/Vila Joiosa (La)	1.295	1.306	1.343	1.306	1.337	1.244	1.327	1.333	1.314	-1,4 %	-1,7 %		
CASTELLÓN	Villena	594	657	625	621	601	564	600	598	589	-1,6 %	-2,1 %	
	Almazora/Almossora	-	-	-	-	779	834	802	813	782	-3,8 %	0,4 %	
	Benicarló	-	-	-	-	921	843	904	848	875	3,2 %	-5,0 %	
	Burriana	762	748	779	716	767	715	753	716	711	-0,8 %	-7,4 %	
	Castellón de la Plana	943	918	898	887	903	923	942	936	924	-1,3 %	2,4 %	
	Onda	-	-	-	-	699	670	709	755	710	-6,0 %	1,5 %	
	Vall d'Uixó (la)	681	699	711	683	652	683	717	679	679	-5,4 %	4,2 %	
VALENCIA	Villarreal/Vila-real	741	724	740	798	736	742	735	748	772	3,2 %	4,9 %	
	Vinaròs	968	999	994	980	964	1.013	1.053	989	1.016	2,8 %	5,4 %	
	Alaquàs	783	872	837	854	892	872	875	872	910	4,4 %	2,0 %	
	Alzira	716	705	691	728	690	668	715	734	736	0,3 %	6,8 %	
	Aldaia	848	919	892	885	886	904	940	939	990	5,4 %	11,7 %	
	Algemesí	719	705	681	697	663	676	681	673	668	-0,7 %	0,8 %	
	Burjassot	902	926	931	906	925	900	929	979	959	-2,0 %	3,7 %	
	Catarroja	-	-	-	-	878	829	866	914	899	-1,6 %	2,5 %	
	Quart de Poblet	877	854	899	878	904	837	873	868	873	0,5 %	-3,4 %	
	Xirivella	755	783	773	797	803	772	806	786	845	7,6 %	5,2 %	
	Gandia	958	882	956	1.019	961	884	942	966	937	-3,0 %	-2,6 %	
	Xàtiva	729	733	678	713	758	709	702	749	746	-0,4 %	-1,6 %	
	Manises	867	898	877	838	843	867	922	955	961	0,6 %	14,0 %	
	Mislata	1.041	1.012	1.050	1.038	1.014	1.046	1.071	1.036	1.111	7,1 %	9,5 %	
	Oliva	904	825	892	985	923	845	906	978	946	-3,3 %	2,5 %	
	Ontinyent	589	622	672	653	686	639	618	640	665	3,9 %	-3,1 %	
Paterna	1.103	1.088	1.086	1.058	1.094	1.041	1.106	1.126	1.146	1,7 %	4,8 %		
Sagunto/Sagunt	819	814	803	833	819	831	869	809	801	-1,0 %	-2,2 %		
Sueca	899	875	849	921	918	907	943	913	913	0,1 %	-0,5 %		
Torrent	857	883	908	907	911	880	881	938	977	4,1 %	7,3 %		
Valencia	1.410	1.461	1.398	1.486	1.507	1.422	1.508	1.502	1.515	0,8 %	0,5 %		
BADAJOZ	Almendralejo	751	723	762	800	810	753	736	772	788	2,1 %	-2,8 %	
	Badajoz	1.151	1.127	1.162	1.169	1.152	1.164	1.166	1.208	1.156	-4,3 %	0,4 %	
	Don Benito	791	825	790	815	756	806	783	799	778	-2,7 %	2,9 %	
	Mérida	813	859	831	842	848	807	852	833	805	-3,5 %	-5,1 %	
CÁCERES	Villanueva de la Serena	-	-	-	-	731	726	755	721	699	-3,1 %	-4,4 %	
	Cáceres	1.062	1.101	1.085	1.021	1.098	1.092	1.089	1.122	1.075	-4,2 %	-2,1 %	
	Plasencia	828	861	847	889	887	877	844	875	866	-1,1 %	-2,4 %	
LA CORUÑA	Ames	-	-	-	-	1.043	1.007	1.057	1.055	1.106	4,9 %	6,0 %	
	Arteixo	925	914	970	964	1.001	975	953	1.013	969	-4,3 %	-3,2 %	
	Carballo	726	730	778	731	782	782	795	756	735	-2,8 %	-5,9 %	
	Coruña (A)	1.623	1.625	1.668	1.717	1.678	1.738	1.726	1.833	1.811	-1,2 %	7,9 %	
	Culleredo	1.226	1.243	1.195	1.275	1.234	1.222	1.283	1.215	1.254	3,2 %	1,6 %	
	Ferrol	692	723	698	702	722	745	761	731	758	3,8 %	5,1 %	
	Narón	744	776	737	778	808	767	810	812	871	7,3 %	7,7 %	

*n.r the data are not representative

Appraisal values by towns with more than 25,000 inhabitants

Province	Municipality	mar-19	jun-19	sept-19	dic-19	mar-20	jun-20	sept-20	dic-20	mar-21	Latest variación rate		
											q-o-q	y-o-y	
LA CORUÑA	Oleiros	1.331	1.341	1.312	1.352	1.329	1.400	1.450	1.430	1.405	-1,7 %	5,7 %	
	Ribeira	975	951	953	903	906	959	906	959	989	3,1 %	9,1 %	
	Santiago de Compostela	1.590	1.682	1.578	1.657	1.651	1.707	1.690	1.666	1.688	1,3 %	2,3 %	
LUGO	Lugo	841	921	899	906	924	936	999	1.020	1.006	-1,3 %	8,9 %	
OURENSE	Ourense	1.226	1.168	1.114	1.207	1.174	1.214	1.150	1.157	1.152	-0,4 %	-1,9 %	
PONTEVEDRA	Cangas	-	-	-	-	1.241	1.204	1.282	1.248	1.255	0,5 %	1,1 %	
	Marín	886	893	892	868	905	856	905	884	950	7,4 %	4,9 %	
	Pontevedra	1.061	1.138	1.180	1.178	1.160	1.147	1.181	1.202	1.226	2,0 %	5,7 %	
	Redondela	890	881	937	924	996	940	1.005	974	1.007	3,4 %	1,1 %	
	Vigo	1.454	1.406	1.475	1.490	1.503	1.450	1.530	1.504	1.557	3,5 %	3,6 %	
	Vilagarcía de Arousa	892	913	929	983	945	911	932	989	971	-1,7 %	2,8 %	
MADRID	Alcalá de Henares	1.656	1.640	1.630	1.650	1.673	1.610	1.670	1.632	1.647	0,9 %	-1,6 %	
	Alcobendas	2.709	2.881	2.834	2.915	2.868	2.942	2.970	3.014	2.880	-4,4 %	0,4 %	
	Alcorcón	1.986	2.048	2.021	2.081	2.057	2.014	2.118	2.153	2.083	-3,3 %	1,3 %	
	Aranjuez	1.321	1.376	1.335	1.400	1.329	1.328	1.413	1.408	1.384	-1,6 %	4,2 %	
	Arganda del Rey	1.452	1.496	1.457	1.469	1.437	1.476	1.539	1.596	1.547	-3,1 %	7,6 %	
	Boadilla del Monte	2.603	2.669	2.666	2.716	2.754	2.694	2.708	2.835	2.802	-1,2 %	1,7 %	
	Colmenar Viejo	1.777	1.767	1.763	1.809	1.769	1.870	1.864	1.887	1.860	-1,4 %	5,2 %	
	Collado Villalba	1.586	1.588	1.631	1.678	1.693	1.648	1.725	1.741	1.723	-1,4 %	1,8 %	
	Coslada	1.861	1.817	1.810	1.938	1.906	1.879	1.909	1.932	1.905	-1,4 %	-0,0 %	
	Fuenlabrada	1.619	1.616	1.652	1.650	1.663	1.626	1.717	1.742	1.688	-3,1 %	1,5 %	
	Galapagar	1.647	1.643	1.620	1.657	1.610	1.634	1.662	1.699	1.676	-1,2 %	4,1 %	
	Getafe	1.805	1.846	1.856	1.907	1.887	1.856	1.859	1.875	1.859	-0,9 %	-1,5 %	
	Leganés	1.835	1.847	1.952	1.918	1.897	1.839	1.894	1.925	1.896	-1,5 %	-0,1 %	
	Madrid	3.240	3.223	3.227	3.333	3.273	3.174	3.197	3.117	3.206	2,9 %	-2,1 %	
	Majadahonda	3.054	3.031	3.061	3.033	3.078	3.156	3.182	3.140	3.184	1,4 %	3,5 %	
	Móstoles	1.635	1.674	1.688	1.707	1.704	1.677	1.712	1.727	1.720	-0,4 %	1,0 %	
	Navalcarnero	-	-	-	-	1.469	1.402	1.427	1.479	1.457	-1,4 %	-0,8 %	
	Parla	1.290	1.297	1.342	1.337	1.349	1.323	1.365	1.393	1.329	-4,6 %	-1,5 %	
	Pinto	1.775	1.793	1.740	1.765	1.718	1.797	1.858	1.866	1.855	-0,6 %	8,0 %	
	Pozuelo de Alarcón	3.151	3.186	3.187	3.322	3.198	3.305	3.276	3.302	3.251	-1,6 %	1,7 %	
	Rivas-Vaciamadrid	1.915	1.948	1.918	2.009	1.987	2.018	2.059	2.058	2.038	-1,0 %	2,6 %	
	Rozas de Madrid (Las)	2.685	2.631	2.765	2.891	2.793	2.705	2.881	2.869	2.839	-1,0 %	1,7 %	
	San Fernando de Henares	1.823	1.861	1.854	1.869	1.881	1.850	1.893	1.925	1.860	-3,4 %	-1,1 %	
San Sebastián de los Reyes	2.328	2.445	2.403	2.408	2.474	2.402	2.451	2.427	2.455	1,2 %	-0,8 %		
Torrejón de Ardoz	1.689	1.708	1.694	1.766	1.724	1.688	1.748	1.834	1.766	-3,7 %	2,5 %		
Valdemoro	1.530	1.492	1.579	1.598	1.609	1.603	1.626	1.661	1.609	-3,1 %	-0,0 %		
Villaviciosa de Odón	2.150	2.178	2.128	2.201	2.043	2.179	2.296	2.181	2.143	-1,8 %	4,9 %		
Tres Cantos	2.605	2.541	2.616	2.593	2.705	2.566	2.720	2.714	2.793	2,9 %	3,3 %		
MURCIA	Águilas	922	863	925	894	936	915	924	896	942	5,2 %	0,7 %	
	Alcantarilla	755	718	718	714	728	708	714	722	735	1,8 %	0,9 %	
	Caravaca de la Cruz	683	669	680	663	691	718	702	683	730	6,9 %	5,6 %	
	Cartagena	966	1.009	990	960	981	923	982	1.003	1.064	6,1 %	8,5 %	
	Cieza	749	746	741	751	794	741	753	779	762	-2,3 %	-4,0 %	
	Jumilla	573	568	611	635	594	622	629	634	610	-3,8 %	2,7 %	
	Lorca	831	799	785	813	854	796	842	882	878	-0,5 %	2,8 %	
	Mazarrón	1.045	1.008	1.042	988	1.053	973	1.030	1.040	1.034	-0,6 %	-1,8 %	
	Molina de Segura	852	885	892	879	842	875	861	905	891	-1,6 %	5,8 %	
	Murcia	1.058	1.058	1.024	1.045	1.057	997	1.022	1.065	1.069	0,4 %	1,2 %	
	San Javier	1.236	1.170	1.191	1.121	1.160	1.086	1.162	1.229	1.201	-2,3 %	3,5 %	
	Torre-Pacheco	818	849	838	822	817	814	838	848	878	3,6 %	7,5 %	
Totana	750	752	770	744	784	777	732	789	777	-1,4 %	-0,8 %		
Yecla	723	685	718	722	691	641	676	698	684	-2,1 %	-1,1 %		
NAVARRA	Pamplona/Iruña	1.808	1.786	1.912	1.955	1.859	1.837	1.836	1.860	1.863	0,2 %	0,2 %	
	Tudela	943	1.003	1.075	1.058	1.008	944	1.008	1.040	1.035	-0,5 %	2,6 %	
ÁLAVA	Vitoria	2.080	2.031	1.995	2.126	2.071	2.108	2.047	2.165	2.183	0,8 %	5,4 %	
GUIPUZCOA	Eibar	n.r.	n.r.	1.539	1.532	1.497	n.r.	1.541	1.659	1.633	-1,6 %	9,1 %	
	Irun	1.995	1.966	2.024	2.045	1.935	2.017	2.079	2.172	2.162	-0,4 %	11,7 %	
	Errenteria	1.996	2.101	2.084	2.226	2.171	2.065	2.117	2.159	2.203	2,0 %	1,5 %	
	San Sebastián/Donostia	3.520	3.621	3.888	3.811	3.746	3.568	3.809	3.824	3.783	-1,1 %	1,0 %	
BIZKAIA	Barakaldo	1.931	1.937	2.037	2.003	2.061	2.093	2.048	2.028	2.096	3,4 %	1,7 %	
	Basauri	1.907	1.929	1.845	1.902	1.890	1.967	1.959	2.009	2.022	0,6 %	7,0 %	
	Bilbao	2.554	2.433	2.469	2.513	2.540	2.523	2.411	2.568	2.576	0,3 %	1,4 %	
	Durango	2.028	2.061	n.r.	2.085	2.185	n.r.	2.116	2.035	1.986	-2,4 %	-9,1 %	
	Galdakao	1.848	1.940	n.r.	2.017	1.871	2.019	1.948	2.056	2.009	-2,3 %	7,4 %	
	Getxo	2.874	2.962	2.999	3.021	3.009	3.004	2.988	2.976	3.021	1,5 %	0,4 %	
	Leioa	2.386	2.506	2.450	2.538	2.564	n.r.	2.645	2.625	2.594	-1,2 %	1,2 %	
	Portugalete	2.004	2.072	2.084	2.028	2.069	2.111	2.042	2.188	2.148	-1,8 %	3,8 %	
	Santurtzi	2.098	2.185	2.105	2.242	2.157	1.995	2.066	2.176	2.097	-3,6 %	-2,8 %	
	Sestao	1.511	1.537	1.621	1.750	1.619	n.r.	1.774	1.656	1.766	6,6 %	9,1 %	
	LA RIOJA	Logroño	1.190	1.161	1.166	1.262	1.253	1.197	1.250	1.341	1.260	-6,1 %	0,6 %
	CEUTA	Ceuta	1.729	1.731	1.786	1.732	1.746	1.750	1.806	1.782	1.786	0,2 %	2,3 %
	MELILLA	Melilla	1.688	1.642	1.613	1.668	1.624	1.648	1.685	1.657	1.648	-0,6 %	1,4 %

*n.r the data are not representative