

Housing Price Statistics (Appraisal value)

Source: Ministry of Transport, Mobility and Urban Agenda

2nd quarter 2020

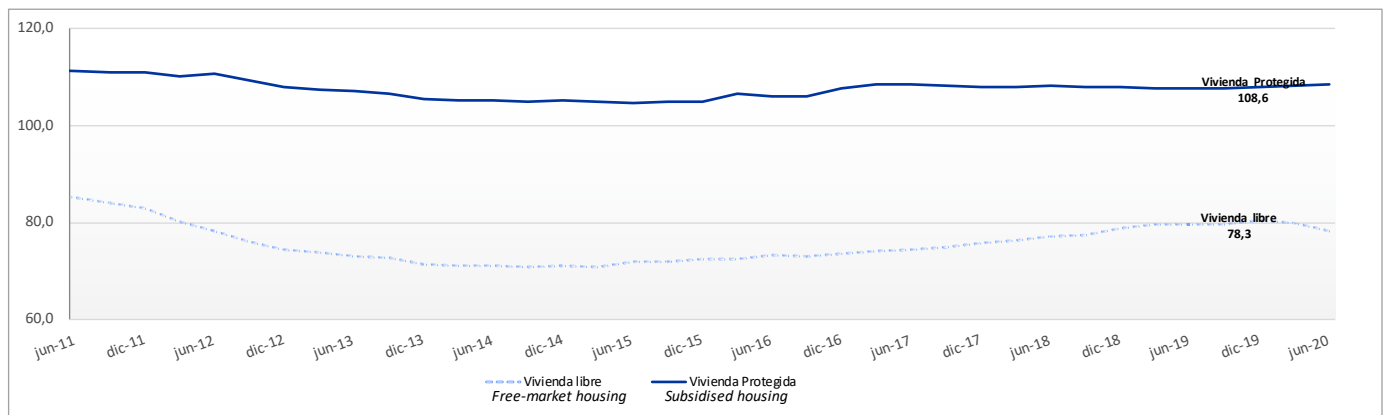
Quarterly summary: The evolution of housing prices during Q2 2020 largely reflects the sluggishness of economic activity. In this respect, there is a downward adjustment of -1.8% with respect to Q1 2020 and -1.7% with respect to Q2 2019. However, according to the type of housing in terms of use, two price dynamics were observed: while in second-hand housing prices dropped by 1.9% year-on-year, in newly built housing the trend remained positive, registering an upward variation of +0.6%.

Even so, in aggregate terms, a generalised negative behaviour of prices is observed, with a greater impact on those destinations most dependent on residential-foreign tourism.

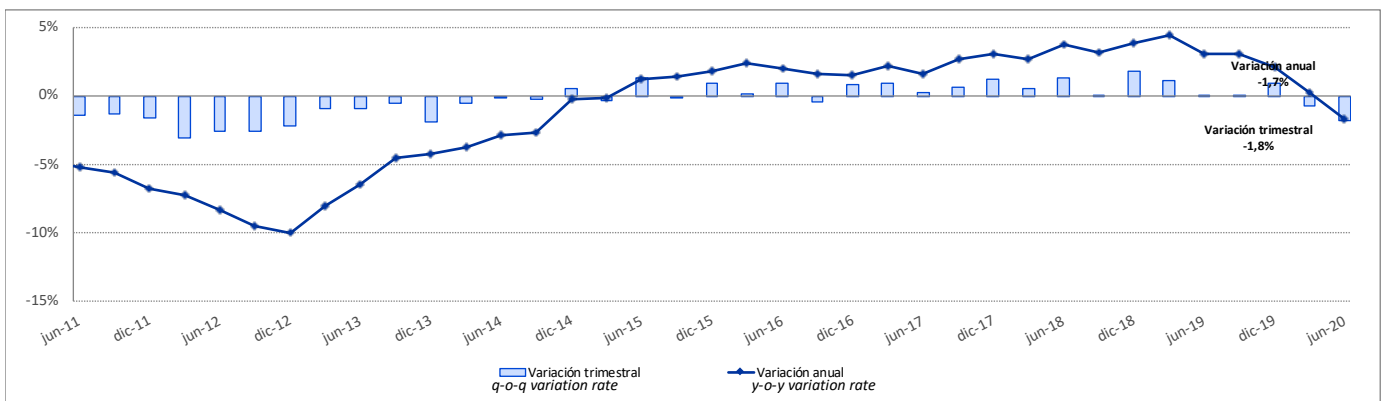
On the other hand, the sample taken to analyse the market situation has also decreased with respect to the previous quarter, as this quarter the sample has been made up of around 20% fewer appraisals.

The information contained in this report has been collected from the Spanish Ministry of Transport, Mobility and Urban Agenda. For more information, visit: www.preciosdevivienda.es

• Evolution of the Housing Price Index (average 2007= 100)



• Yearly and quarterly evolution of open-market housing prices



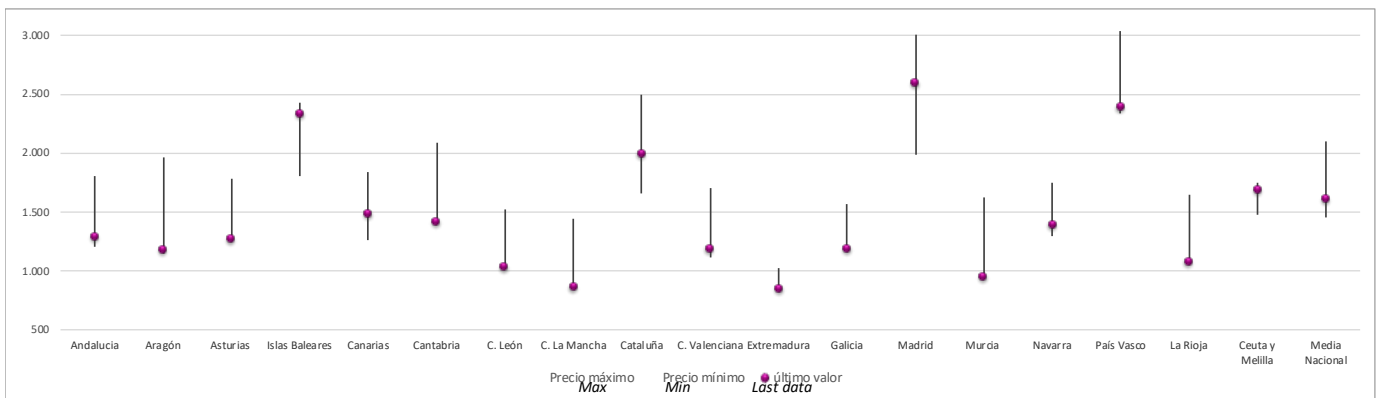
• Quarterly evolution of open-market housing prices

Period	Total			New Housing		Second-hand Housing	
	Price/sqm.	y-o-y variation rate	Index 2015=100	Price/sqm.	y-o-y variation rate	Price/sqm.	y-o-y variation rate
jun.-18	1.587,9	3,8%	107,6	1.810,3	0,8%	1.581,1	3,9%
sep.-18	1.589,5	3,2%	107,7	1.829,9	1,7%	1.582,1	3,3%
dic.-18	1.618,8	3,9%	109,7	1.845,5	2,3%	1.611,7	3,9%
mar.-19	1.636,3	4,4%	110,9	1.869,1	4,1%	1.628,7	4,4%
jun.-19	1.637,4	3,1%	111,0	1.883,2	4,0%	1.629,6	3,1%
sep.-19	1.638,3	3,1%	111,1	1.881,0	2,8%	1.630,7	3,1%
dic.-19	1.652,8	2,1%	112,0	1.911,6	3,6%	1.644,8	2,1%
mar.-20	1.640,4	0,3%	111,2	1.891,5	1,2%	1.632,5	0,2%
jun.-20	1.610,1	-1,7%	109,1	1.894,4	0,6%	1.601,1	-1,7%

Housing Prices at market value

Autonomous Communities and Provinces	jun-18	sept-18	dic-18	mar-19	jun-19	sept-19	dic-19	mar-20	jun-20	Latest variación rate	
										q-o-q	y-o-y
NATIONAL TOTAL	1.587,9	1.589,5	1.618,8	1.636,3	1.637,4	1.638,3	1.652,8	1.640,4	1.610,1	-1,8 %	-1,7 %
ANDALUCÍA	1.262	1.268	1.299	1.304	1.304	1.309	1.316	1.312	1.292	-1,5 %	-0,9 %
Almería	1.097	1.077	1.092	1.117	1.128	1.116	1.130	1.106	1.105	-0,1 %	-2,1 %
Cádiz	1.291	1.307	1.340	1.354	1.345	1.359	1.346	1.366	1.330	-2,6 %	-1,1 %
Córdoba	1.159	1.131	1.144	1.155	1.170	1.126	1.141	1.132	1.122	-0,9 %	-4,2 %
Granada	1.095	1.101	1.124	1.120	1.127	1.116	1.115	1.108	1.101	-0,6 %	-2,3 %
Huelva	1.067	1.061	1.094	1.083	1.073	1.097	1.103	1.080	1.039	-3,8 %	-3,1 %
Jaén	814	804	821	810	785	800	802	794	786	-1,0 %	0,2 %
Málaga	1.715	1.734	1.786	1.769	1.815	1.825	1.835	1.809	1.811	0,1 %	-0,2 %
Sevilla	1.257	1.274	1.303	1.333	1.290	1.305	1.322	1.349	1.301	-3,6 %	0,8 %
ARAGON	1.187	1.180	1.217	1.206	1.224	1.230	1.225	1.215	1.179	-2,9 %	-3,7 %
Huesca	1.104	1.134	1.167	1.140	1.158	1.172	1.169	1.141	1.122	-1,7 %	-3,1 %
Teruel	819	791	783	784	756	773	791	785	755	-3,8 %	-0,1 %
Zaragoza	1.267	1.255	1.302	1.295	1.323	1.325	1.314	1.307	1.266	-3,1 %	-4,3 %
ASTURIAS (PRINCIPADO DE)	1.274	1.277	1.277	1.275	1.304	1.269	1.270	1.263	1.271	0,6 %	-2,5 %
BALEARS (ILLES)	2.214	2.263	2.273	2.321	2.325	2.372	2.425	2.379	2.333	-2,0 %	0,3 %
CANARIAS	1.458	1.486	1.485	1.513	1.517	1.517	1.531	1.533	1.484	-3,2 %	-2,2 %
Palmas (Las)	1.558	1.573	1.575	1.608	1.593	1.600	1.635	1.615	1.569	-2,8 %	-1,5 %
Tenerife	1.358	1.398	1.395	1.418	1.440	1.433	1.429	1.452	1.401	-3,5 %	-2,7 %
CANTABRIA	1.450	1.437	1.480	1.456	1.470	1.490	1.447	1.455	1.412	-3,0 %	-3,9 %
CASTILLA Y LEÓN	1.036	1.037	1.046	1.050	1.034	1.038	1.039	1.037	1.025	-1,2 %	-0,9 %
Ávila	828	843	822	841	811	811	802	817	789	-3,5 %	-2,7 %
Burgos	1.121	1.120	1.115	1.143	1.120	1.139	1.118	1.107	1.109	0,2 %	-1,0 %
León	875	860	875	886	852	866	874	865	857	-0,9 %	0,6 %
Palencia	967	994	1.019	1.002	988	951	940	956	942	-1,5 %	-4,6 %
Salamanca	1.147	1.177	1.173	1.173	1.181	1.178	1.202	1.205	1.191	-1,1 %	0,9 %
Segovia	974	959	987	964	961	991	987	974	967	-0,8 %	0,6 %
Soria	1.004	1.011	1.029	990	991	971	940	951	924	-2,9 %	-6,8 %
Valladolid	1.207	1.194	1.232	1.233	1.236	1.236	1.252	1.247	1.216	-2,5 %	-1,6 %
Zamora	852	857	848	865	832	826	835	829	854	3,1 %	2,7 %
CASTILLA-LA-MANCHA	865	875	890	886	878	885	888	873	856	-2,0 %	-2,5 %
Albacete	898	917	942	923	943	925	918	894	890	-0,5 %	-5,7 %
Ciudad Real	749	767	752	753	727	734	734	732	706	-3,6 %	-3,0 %
Cuenca	789	764	791	776	762	782	779	752	753	0,2 %	-1,1 %
Guadalajara	1.065	1.084	1.094	1.111	1.099	1.116	1.125	1.116	1.090	-2,3 %	-0,9 %
Toledo	798	810	837	832	827	838	850	835	815	-2,4 %	-1,4 %
CATALUÑA	1.949	1.961	2.002	2.019	2.032	2.029	2.037	2.030	1.987	-2,1 %	-2,2 %
Barcelona	2.297	2.319	2.360	2.392	2.413	2.408	2.414	2.410	2.362	-2,0 %	-2,1 %
Girona	1.492	1.483	1.533	1.533	1.525	1.522	1.551	1.548	1.501	-3,1 %	-1,6 %
Lleida	1.059	1.024	1.058	1.024	1.001	1.024	1.029	996	996	0,0 %	-0,5 %
Tarragona	1.250	1.254	1.280	1.279	1.289	1.279	1.280	1.259	1.221	-3,0 %	-5,2 %
COM. VALENCIANA	1.181	1.167	1.201	1.226	1.227	1.217	1.232	1.214	1.184	-2,5 %	-3,5 %
Alicante/Alacant	1.270	1.254	1.290	1.312	1.315	1.307	1.315	1.295	1.262	-2,6 %	-4,0 %
Castellón/Castelló	1.033	1.043	1.061	1.088	1.072	1.059	1.067	1.040	1.031	-0,9 %	-3,8 %
Valencia	1.131	1.113	1.149	1.178	1.182	1.172	1.197	1.184	1.151	-2,9 %	-2,7 %
EXTREMADURA	858	856	869	848	862	866	859	868	850	-2,0 %	-1,4 %
Badajoz	859	868	871	854	862	870	872	876	859	-1,9 %	-0,4 %
Cáceres	854	837	865	838	862	861	841	858	839	-2,2 %	-2,6 %
 GALICIA	1.198	1.178	1.193	1.190	1.203	1.197	1.205	1.198	1.185	-1,1 %	-1,5 %
Coruña (A)	1.224	1.198	1.225	1.224	1.242	1.229	1.247	1.236	1.236	0,0 %	-0,5 %
Lugo	876	892	860	833	850	871	845	840	838	-0,2 %	-1,4 %
Ourense	951	918	929	957	956	935	955	943	917	-2,7 %	-4,0 %
Pontevedra	1.248	1.230	1.254	1.253	1.263	1.264	1.270	1.269	1.244	-2,0 %	-1,5 %
MADRID (COMUNIDAD DE)	2.482	2.497	2.546	2.613	2.610	2.611	2.672	2.637	2.589	-1,8 %	-0,8 %
MURCIA (REGION DE)	986	963	977	1.003	997	989	974	983	948	-3,5 %	-4,9 %
NAVARRA	1.367	1.377	1.384	1.417	1.412	1.440	1.468	1.434	1.396	-2,6 %	-1,1 %
PAÍS VASCO	2.381	2.339	2.376	2.406	2.378	2.403	2.424	2.402	2.391	-0,4 %	0,5 %
Araba/Alava	1.912	1.901	1.942	1.993	1.967	1.914	1.964	1.947	1.949	0,1 %	-0,9 %
Gipuzkoa	2.685	2.609	2.680	2.670	2.667	2.721	2.697	2.708	2.669	-1,4 %	0,0 %
Bizkaia	2.323	2.295	2.312	2.367	2.324	2.352	2.392	2.347	2.350	0,1 %	1,1 %
RIOJA (LA)	1.111	1.136	1.130	1.129	1.088	1.074	1.108	1.103	1.077	-2,3 %	-1,0 %
CEUTA Y MELILLA	1.648	1.636	1.650	1.694	1.673	1.687	1.689	1.674	1.689	0,9 %	1,0 %
Ceuta	1.729	1.711	1.688	1.729	1.731	1.786	1.732	1.746	1.750	0,2 %	1,1 %
Melilla	1.613	1.605	1.654	1.688	1.642	1.613	1.668	1.624	1.648	1,4 %	0,3 %

• Breakdown of the non-subsidised house prices (sq.m) by regions

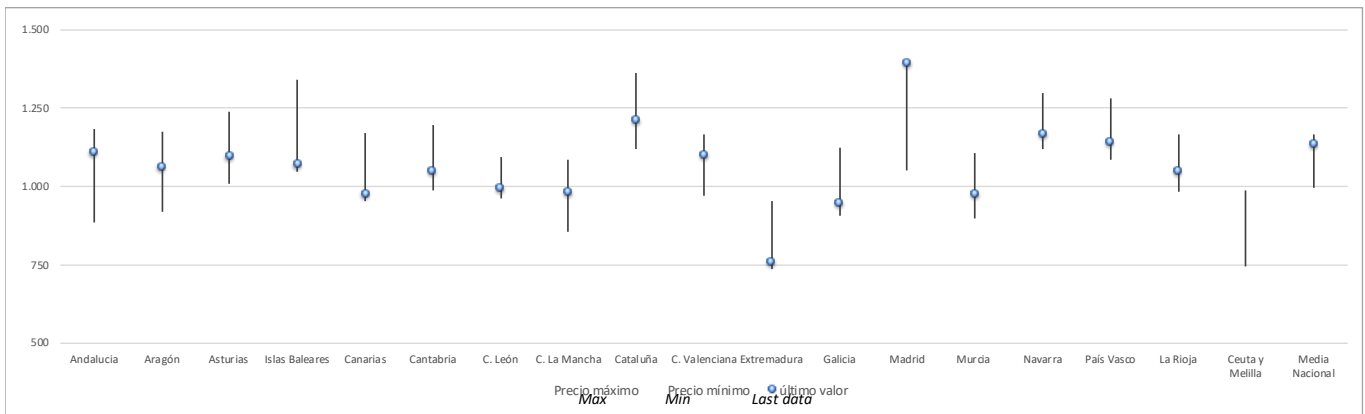


*n.r the data are not representative

Subsidised Housing Price

Autonomous Communities and Provinces	jun-18	sept-18	dic-18	mar-19	jun-19	sept-19	dic-19	mar-20	jun-20	Latest variación rate	
										q-o-q	y-o-y
NATIONAL TOTAL	1.130,0	1.127,3	1.127,1	1.125,8	1.124,2	1.123,9	1.129,0	1.130,8	1.134,8	0,4 %	0,9 %
ANDALUCÍA	1.105	1.103	1.097	1.094	1.094	1.094	1.096	1.111	1.108	-0,2 %	1,3 %
Almería	1.113	1.099	1.098	1.097	1.086	1.071	1.060	1.081	1.099	1,7 %	1,2 %
Cádiz	1.139	1.141	1.141	1.130	1.132	1.142	1.144	1.150	1.143	-0,7 %	0,9 %
Córdoba	1.061	1.073	1.066	1.048	1.069	1.058	1.079	1.092	1.097	0,5 %	2,6 %
Granada	1.079	1.044	1.069	1.065	1.051	1.057	1.034	1.056	1.083	2,5 %	3,1 %
Huelva	1.085	1.066	1.054	1.072	1.058	1.052	1.069	1.097	1.076	-1,9 %	1,7 %
Jaén	1.080	1.088	1.065	1.043	1.045	1.044	1.063	1.078	1.076	-0,2 %	3,0 %
Málaga	1.152	1.147	1.128	1.120	1.144	1.126	1.137	1.151	1.138	-1,2 %	-0,5 %
Sevilla	1.081	1.086	1.079	1.086	1.082	1.087	1.086	1.103	1.097	-0,5 %	1,4 %
ARAGÓN	1.031	1.018	1.026	1.014	1.020	1.034	1.035	1.041	1.061	2,0 %	4,0 %
Huesca	951	n.r	952	928	n.r	959	939	944	n.r	-	-
Teruel	n.r	n.r	n.r	n.r	1.016	n.r	n.r	n.r	n.r	-	-
Zaragoza	1.063	1.048	1.050	1.038	1.044	1.064	1.067	1.077	1.100	2,1 %	5,4 %
ASTURIAS (PRINCIPADO DE)	1.086	1.085	1.076	1.083	1.071	1.079	1.091	1.078	1.095	1,6 %	2,3 %
BALEARES (ILLES)	1.069	1.063	1.068	1.060	1.075	1.070	1.077	1.061	1.073	1,1 %	-0,1 %
CANARIAS	957	961	969	986	982	989	998	974	976	0,2 %	-0,6 %
Palmas (Las)	956	953	974	1.001	991	1.016	1.016	981	1.001	2,0 %	1,0 %
Tenerife	958	967	965	974	973	965	980	964	953	-1,1 %	-2,0 %
CANTABRIA	1.047	1.036	1.023	1.027	1.049	1.050	1.058	1.050	1.051	0,1 %	0,2 %
CASTILLA Y LEÓN	995	991	995	978	982	982	980	984	993	0,9 %	1,6 %
Ávila	n.r	n.r	n.r	n.r	n.r	n.r	n.r	n.r	n.r	-	-
Burgos	1.061	n.r	n.r	1.034	1.018	1.004	1.037	1.056	1.070	1,3 %	5,1 %
León	936	970	974	972	952	949	951	944	963	2,1 %	1,2 %
Palencia	n.r	n.r	n.r	n.r	n.r	n.r	n.r	n.r	n.r	-	-
Salamanca	1.034	1.019	1.040	1.020	1.003	1.028	1.021	1.049	1.030	-1,8 %	2,7 %
Segovia	n.r	n.r	n.r	n.r	n.r	n.r	n.r	n.r	n.r	-	-
Soria	n.r	n.r	n.r	n.r	n.r	n.r	n.r	n.r	n.r	-	-
Valladolid	1.058	1.043	1.037	1.030	1.042	1.033	1.018	1.012	1.042	2,9 %	-0,1 %
Zamora	n.r	n.r	927	n.r	907	n.r	n.r	897	n.r	-	-
CASTILLA-LA-MANCHA	971	973	977	974	974	969	961	970	982	1,3 %	0,9 %
Albacete	936	935	932	956	967	986	966	943	966	2,4 %	-0,1 %
Ciudad Real	949	973	960	940	940	937	927	955	949	-0,6 %	0,9 %
Cuenca	995	977	962	943	969	940	965	947	973	2,7 %	0,4 %
Guadalajara	1.043	n.r	1.060	1.057	1.040	n.r	1.045	1.068	n.r	-	-
Toledo	973	968	990	983	973	955	945	963	986	2,3 %	1,3 %
CATALUNYA	1.215	1.217	1.211	1.209	1.205	1.199	1.210	1.217	1.211	-0,5 %	0,5 %
Barcelona	1.223	1.219	1.205	1.216	1.213	1.211	1.227	1.233	1.213	-1,6 %	0,0 %
Girona	1.209	1.195	1.211	1.204	1.208	1.222	1.219	1.231	1.241	0,8 %	2,7 %
Lleida	1.152	1.192	1.193	1.163	1.154	1.126	1.141	1.162	1.185	2,0 %	2,7 %
Tarragona	1.202	1.211	1.221	1.194	1.183	1.170	1.173	1.177	1.187	0,9 %	0,3 %
COM. VALENCIANA	1.104	1.098	1.097	1.094	1.087	1.086	1.090	1.097	1.099	0,2 %	1,1 %
Alicante/Alacant	1.099	1.106	1.097	1.087	1.084	1.078	1.080	1.099	1.095	-0,4 %	1,0 %
Castellón/Castelló	1.136	1.104	1.123	1.119	1.110	1.089	1.093	1.098	1.105	0,6 %	-0,4 %
Valencia	1.099	1.088	1.090	1.093	1.083	1.093	1.096	1.095	1.102	0,7 %	1,7 %
EXTREMADURA	762	744	752	761	758	759	765	766	759	-0,9 %	0,1 %
Badajoz	768	746	758	769	769	763	775	782	767	-1,9 %	-0,3 %
Cáceres	756	742	740	748	738	754	746	736	748	1,6 %	1,3 %
GALICIA	929	940	931	929	930	942	939	929	949	2,1 %	2,0 %
Coruña (A)	965	988	980	968	958	973	968	967	991	2,4 %	3,3 %
Lugo	864	885	869	885	902	890	875	851	875	2,8 %	-3,0 %
Ourense	922	n.r	907	884	887	n.r	922	945	n.r	-	-
Pontevedra	947	935	929	934	936	954	952	930	954	2,6 %	1,9 %
MADRID (COMUNIDAD DE)	1.356	1.356	1.365	1.363	1.367	1.369	1.384	1.372	1.395	1,7 %	2,0 %
MURCIA (REGIÓN DE)	994	988	986	990	985	983	985	992	976	-1,6 %	-0,9 %
NAVARRA	1.167	1.161	1.154	1.140	1.137	1.120	1.140	1.147	1.170	2,0 %	2,9 %
PAÍS VASCO	1.124	1.138	1.152	1.156	1.158	1.158	1.154	1.143	1.142	-0,1 %	-1,3 %
Araba/Alava	1.123	1.127	1.127	1.136	1.151	1.152	1.156	1.123	1.131	0,7 %	-1,7 %
Gipuzkoa	n.r	n.r	1.130	n.r	1.157	1.168	1.159	n.r	1.166	-	0,8 %
Bizkaia	1.117	1.156	1.177	1.168	1.158	1.150	1.142	1.150	1.135	-1,4 %	-2,0 %
RIOJA (LA)	1.037	1.026	1.041	1.043	1.028	1.022	1.035	1.032	1.048	1,6 %	1,9 %
CEUTA Y MELILLA	n.r	745	n.r	n.r	n.r	n.r	n.r	n.r	n.r	-	-
Ceuta	-	-	-	-	-	-	-	-	-	-	-
Melilla	-	-	-	-	-	-	-	-	-	-	-

• Breakdown of the subsidised house prices (sq.m) by regions



*n.r the data are not representative

Breakdown of Housing Prices at market value by towns with more than 25,000 inhabitants

Province	Municipality	jun-18	sept-18	dic-18	mar-19	jun-19	sept-19	dic-19	mar-20	jun-20	Latest variación rate	
											q-o-q	y-o-y
BARCELONA	Sitges	-	-	-	-	-	-	-	3.645	3.405	-6,6 %	-
	Terrassa	1.389	1.454	1.464	1.563	1.587	1.622	1.618	1.653	1.583	-4,3 %	-0,3 %
	Vic	1.181	1.161	1.219	1.225	1.249	1.330	1.399	1.412	1.322	-6,4 %	5,8 %
	Viladecans	1.991	2.035	2.097	2.205	2.283	2.230	2.254	2.198	2.210	0,6 %	-3,2 %
	Vilafraanca del Penedès	1.259	1.308	1.318	1.365	1.346	1.338	1.370	1.406	1.397	-0,6 %	3,8 %
GIRONA	Vilanova i la Geltrú	1.601	1.668	1.692	1.708	1.733	1.722	1.784	1.731	1.739	0,4 %	0,3 %
	Blanes	1.327	1.338	1.409	1.420	1.455	1.461	1.502	1.514	1.434	-5,3 %	-1,4 %
	Figueres	1.106	1.119	1.127	1.158	1.217	1.165	1.191	1.168	1.087	-6,9 %	-10,7 %
	Girona	1.521	1.529	1.591	1.690	1.653	1.618	1.752	1.763	1.647	-6,6 %	-0,4 %
	Lloret de Mar	1.651	1.609	1.780	1.636	1.706	1.683	1.692	1.679	1.630	-2,9 %	-4,4 %
LLEIDA	Olot	1.056	1.101	1.092	1.120	1.133	1.138	1.164	1.180	1.087	-7,9 %	-4,1 %
	Salt	886	945	978	1.024	1.018	1.045	1.048	982	989	0,7 %	-2,9 %
	Lleida	894	903	909	925	906	941	938	894	870	-2,7 %	-4,0 %
	TARRAGONA	1.592	1.559	1.688	1.670	1.674	1.638	1.656	1.633	1.509	-7,6 %	-9,9 %
	Reus	931	935	990	1.014	960	996	1.025	1.016	987	-2,9 %	2,9 %
ALICANTE	Tarragona	1.066	1.122	1.238	1.185	1.183	1.232	1.238	1.162	1.122	-3,5 %	-5,2 %
	Tortosa	752	695	756	825	772	743	714	769	708	-7,9 %	-8,3 %
	Vendrell (El)	1.193	1.124	1.261	1.265	1.326	1.275	1.262	1.285	1.282	-0,2 %	-3,3 %
	Salou	-	-	-	-	-	-	-	1.732	1.624	-6,3 %	-
	Alcoy/Alcoi	604	613	651	623	646	644	641	681	634	-6,9 %	-1,9 %
	Alicante/Alacant	1.150	1.065	1.141	1.189	1.187	1.170	1.250	1.184	1.126	-4,9 %	-5,1 %
	Benidorm	1.833	1.788	1.883	1.951	1.964	1.883	2.008	1.905	1.901	-0,2 %	-3,2 %
	Calpe/Calp	1.530	1.558	1.631	1.652	1.763	1.778	1.826	1.690	1.688	-0,1 %	-4,3 %
	Campello, el	-	-	-	-	-	-	-	1.733	1.664	-4,0 %	-
	Crevillent	630	632	658	683	667	651	706	693	642	-7,4 %	-3,8 %
	Dénia	1.487	1.421	1.572	1.603	1.703	1.605	1.563	1.593	1.524	-4,3 %	-10,5 %
	Elche/Elx	842	815	914	945	890	910	958	952	883	-7,3 %	-0,8 %
	Elda	514	542	575	615	593	566	613	602	564	-6,4 %	-5,0 %
	Jávea/Xàbia	1.670	1.734	1.742	1.800	1.923	1.772	1.872	1.960	1.867	-4,8 %	-2,9 %
	Novelda	637	672	625	633	686	739	671	678	701	3,4 %	2,1 %
	Orihuela	1.088	1.110	1.125	1.185	1.223	1.237	1.170	1.146	1.171	2,1 %	-4,3 %
	Petrer	565	599	611	679	631	676	690	687	686	-0,1 %	8,8 %
	Santa Pola	1.260	1.303	1.360	1.348	1.297	1.376	1.324	1.354	1.318	-2,6 %	1,6 %
	San Vicente del Raspeig	935	997	1.001	1.052	1.056	1.073	1.066	1.079	1.045	-3,2 %	-1,0 %
Torreveija	1.152	1.122	1.161	1.170	1.242	1.275	1.256	1.233	1.202	-2,5 %	-3,2 %	
Villajoyosa/Vila Joiosa (La)	1.187	1.272	1.284	1.295	1.306	1.343	1.306	1.337	1.244	-7,0 %	-4,8 %	
CASTELLÓN	Villena	542	581	603	594	657	625	621	601	564	-6,2 %	-14,2 %
	Almazora/Almassora	-	-	-	-	-	-	-	779	834	7,0 %	-
	Benicarló	-	-	-	-	-	-	-	921	843	-8,5 %	-
	Burriana	671	733	715	762	748	779	716	767	715	-6,8 %	-4,4 %
	Castellón de la Plana	879	861	898	943	918	898	887	903	923	2,3 %	0,6 %
	Onda	-	-	-	-	-	-	-	699	670	-4,2 %	-
	Vall d'Uixó (la)	674	635	700	681	699	711	683	652	652	0,1 %	-6,7 %
	Villarreal/Vila-real	698	697	727	741	724	740	798	736	742	0,9 %	2,5 %
	Vinaròs	979	1.035	1.020	968	999	994	980	964	1.013	5,0 %	1,4 %
	VALENCIA	Alaquàs	731	720	755	783	872	837	854	892	872	-2,3 %
BADAJOS	Alzira	694	639	704	716	705	691	728	690	668	-3,2 %	-5,3 %
	Aldaia	859	891	859	848	919	892	885	886	904	2,0 %	-1,7 %
	Algemesí	668	630	686	719	705	681	697	663	676	2,0 %	-4,1 %
	Burjassot	803	768	852	902	926	931	906	925	900	-2,6 %	-2,8 %
	Catarroja	-	-	-	-	-	-	-	878	829	-5,6 %	-
	Quart de Poblet	797	744	822	877	854	899	878	904	837	-7,4 %	-1,9 %
	Xirivella	692	641	699	755	783	773	797	803	772	-3,9 %	-1,4 %
	Gandia	852	831	893	958	882	956	1.019	961	884	-8,1 %	0,2 %
	Xàtiva	682	744	727	729	733	678	713	758	709	-6,4 %	-3,2 %
	Manises	780	834	830	867	898	877	838	843	867	2,8 %	-3,4 %
	Mislata	969	934	962	1.041	1.012	1.050	1.038	1.014	1.046	3,1 %	3,3 %
	Oliva	845	916	896	904	825	892	985	923	845	-8,5 %	2,4 %
	Ontinyent	602	638	614	589	622	672	653	686	639	-6,9 %	2,7 %
	Paterna	919	985	1.018	1.103	1.088	1.086	1.058	1.094	1.041	-4,9 %	-4,3 %
	Sagunto/Sagunt	796	779	785	819	814	803	833	819	831	1,5 %	2,0 %
	Sueca	903	889	854	899	875	849	921	918	907	-1,1 %	3,6 %
	Torrent	828	797	845	857	883	908	907	911	880	-3,4 %	-0,3 %
	Valencia	1.245	1.212	1.367	1.410	1.461	1.398	1.486	1.507	1.422	-5,7 %	-2,7 %
	BADAJOS	Almendralejo	730	686	737	751	723	762	800	810	753	-7,0 %
Badajoz		1.092	1.160	1.151	1.151	1.127	1.162	1.169	1.152	1.164	1,1 %	3,3 %
Don Benito		785	841	864	791	825	790	815	756	806	6,7 %	-2,3 %
Mérida		829	773	794	813	859	831	842	848	807	-4,8 %	-6,1 %
CÁCERES	Villanueva de la Serena	-	-	-	-	-	-	-	731	726	-0,7 %	-
	Cáceres	1.047	1.072	1.116	1.062	1.101	1.085	1.021	1.098	1.092	-0,5 %	-0,7 %
LA CORUÑA	Plasencia	835	831	876	828	861	847	889	887	877	-1,2 %	1,8 %
	Ames	-	-	-	-	-	-	-	1.043	1.007	-3,5 %	-
	Arteixo	901	874	935	925	914	970	964	1.001	975	-2,6 %	6,7 %
	Carballo	730	695	779	726	730	778	731	782	782	0,1 %	7,2 %
	Coruña (A)	1.526	1.579	1.644	1.623	1.625	1.668	1.717	1.678	1.738	3,6 %	6,9 %
	Culleredo	1.197	1.254	1.231	1.226	1.243	1.195	1.275	1.234	1.222	-0,9 %	-1,6 %
	Ferrol	686	652	677	692	723	698	702	722	745	3,2 %	3,0 %
	Narón	714	696	672	744	776	737	778	808	767	-5,2 %	-1,1 %

*n.r the data are not representative

Breakdown of Housing Prices at market value by towns with more than 25,000 inhabitants

Province	Municipality	jun-18	sept-18	dic-18	mar-19	jun-19	sept-19	dic-19	mar-20	jun-20	Latest variación rate	
											q-o-q	y-o-y
LA CORUÑA	Oleiros	1.209	1.270	1.360	1.331	1.341	1.312	1.352	1.329	1.400	5,3 %	4,4 %
	Ribeira	978	874	951	975	951	953	903	906	959	5,9 %	0,9 %
	Santiago de Compostela	1.608	1.434	1.551	1.590	1.682	1.578	1.657	1.651	1.707	3,4 %	1,5 %
LUGO	Lugo	897	898	896	841	921	899	906	924	936	1,2 %	1,6 %
OURENSE	Ourense	1.063	1.082	1.103	1.226	1.168	1.114	1.207	1.174	1.214	3,4 %	3,9 %
PONTEVEDRA	Cangas	-	-	-	-	-	-	-	1.241	1.204	-3,0 %	-
	Marín	833	766	814	886	893	892	868	905	856	-5,5 %	-4,2 %
	Pontevedra	1.018	1.041	1.071	1.061	1.138	1.180	1.178	1.160	1.147	-1,1 %	0,9 %
	Redondela	844	909	884	890	881	937	924	996	940	-5,6 %	6,7 %
	Vigo	1.405	1.395	1.456	1.454	1.406	1.475	1.490	1.503	1.450	-3,5 %	3,2 %
	Vilagarcía de Arousa	907	911	917	892	913	929	983	945	911	-3,6 %	-0,2 %
MADRID	Alcalá de Henares	1.482	1.528	1.576	1.656	1.640	1.630	1.650	1.673	1.610	-3,8 %	-1,9 %
	Alcobendas	2.701	2.773	2.759	2.709	2.881	2.834	2.915	2.868	2.942	2,6 %	2,1 %
	Alcorcón	1.813	1.934	1.923	1.986	2.048	2.021	2.081	2.057	2.014	-2,1 %	-1,7 %
	Aranjuez	1.182	1.214	1.237	1.321	1.376	1.335	1.400	1.329	1.328	-0,1 %	-3,5 %
	Arganda del Rey	1.335	1.347	1.397	1.452	1.496	1.457	1.469	1.437	1.476	2,7 %	-1,3 %
	Boadilla del Monte	2.423	2.458	2.573	2.603	2.669	2.666	2.716	2.754	2.694	-2,2 %	0,9 %
	Colmenar Viejo	1.649	1.598	1.721	1.777	1.767	1.763	1.809	1.769	1.870	5,7 %	5,9 %
	Collado Villalba	1.505	1.499	1.550	1.586	1.588	1.631	1.678	1.693	1.648	-2,6 %	3,8 %
	Coslada	1.653	1.732	1.792	1.861	1.817	1.810	1.938	1.906	1.879	-1,4 %	3,4 %
	Fuenlabrada	1.483	1.532	1.584	1.619	1.616	1.652	1.650	1.663	1.626	-2,2 %	0,6 %
	Galapagar	1.466	1.520	1.601	1.647	1.643	1.620	1.657	1.610	1.634	1,5 %	-0,5 %
	Getafe	1.643	1.669	1.775	1.805	1.846	1.856	1.907	1.887	1.856	-1,6 %	0,5 %
	Leganés	1.670	1.770	1.799	1.835	1.847	1.952	1.918	1.897	1.839	-3,1 %	-0,4 %
	Madrid	3.012	3.016	3.104	3.240	3.223	3.227	3.333	3.273	3.174	-3,0 %	-1,5 %
	Majadahonda	2.926	2.912	3.021	3.054	3.031	3.061	3.033	3.078	3.156	2,5 %	4,1 %
	Móstoles	1.505	1.557	1.600	1.635	1.674	1.688	1.707	1.704	1.677	-1,6 %	0,2 %
	Navalcarnero	-	-	-	-	-	-	-	1.469	1.402	-4,5 %	-
	Parla	1.151	1.177	1.250	1.290	1.297	1.342	1.337	1.349	1.323	-1,9 %	2,0 %
	Pinto	1.566	1.663	1.699	1.775	1.793	1.740	1.765	1.718	1.797	4,6 %	0,2 %
	Pozuelo de Alarcón	3.030	3.053	3.091	3.151	3.186	3.187	3.322	3.198	3.305	3,4 %	3,7 %
	Rivas-Vaciamadrid	1.882	1.874	1.911	1.915	1.948	1.918	2.009	1.987	2.018	1,6 %	3,6 %
Rozas de Madrid (Las)	2.410	2.499	2.632	2.685	2.631	2.765	2.891	2.793	2.705	-3,1 %	2,8 %	
San Fernando de Henares	1.632	1.693	1.767	1.823	1.861	1.854	1.869	1.881	1.850	-1,7 %	-0,6 %	
San Sebastián de los Reyes	2.064	2.161	2.227	2.328	2.445	2.403	2.408	2.474	2.402	-2,8 %	-1,8 %	
Torrejón de Ardoz	1.494	1.551	1.642	1.689	1.708	1.694	1.766	1.724	1.688	-2,1 %	-1,2 %	
Valdemoro	1.406	1.530	1.481	1.530	1.492	1.579	1.598	1.609	1.603	-0,4 %	7,5 %	
Villaviciosa de Odón	1.952	2.012	2.071	2.150	2.178	2.128	2.201	2.043	2.179	6,7 %	0,0 %	
Tres Cantos	2.392	2.456	2.518	2.605	2.541	2.616	2.593	2.705	2.566	-5,1 %	1,0 %	
MURCIA	Águilas	872	827	848	922	863	925	894	936	915	-2,3 %	5,9 %
	Alcantarilla	759	728	694	755	718	718	714	728	708	-2,8 %	-1,4 %
	Caravaca de la Cruz	645	611	608	683	669	680	663	691	718	3,9 %	7,4 %
	Cartagena	922	931	924	966	1.009	990	960	981	923	-5,9 %	-8,5 %
	Cieza	745	756	799	749	746	741	751	794	741	-6,6 %	-0,5 %
	Jumilla	596	604	593	573	568	611	635	594	622	4,6 %	9,4 %
	Lorca	752	746	811	831	799	785	813	854	796	-6,8 %	-0,4 %
	Mazarrón	984	1.029	1.095	1.045	1.008	1.042	988	1.053	973	-7,6 %	-3,5 %
	Molina de Segura	842	859	862	852	885	892	879	842	875	3,9 %	-1,1 %
	Murcia	1.005	936	1.022	1.058	1.058	1.024	1.045	1.057	997	-5,6 %	-5,7 %
	San Javier	1.083	1.100	1.130	1.236	1.170	1.191	1.121	1.160	1.086	-6,4 %	-7,2 %
	Torre-Pacheco	879	851	844	818	849	838	822	817	814	-0,4 %	-4,1 %
	Totana	750	775	763	750	752	770	744	784	777	-0,9 %	3,2 %
Yecla	647	630	658	723	685	718	722	691	641	-7,2 %	-6,4 %	
NAVARRA	Pamplona/Iruña	1.729	1.762	1.725	1.808	1.786	1.912	1.955	1.859	1.837	-1,2 %	2,9 %
	Tudela	885	955	977	943	1.003	1.075	1.058	1.008	944	-6,4 %	-5,9 %
ÁLAVA	Vitoria	1.942	1.958	2.048	2.080	2.031	1.995	2.126	2.071	2.108	1,8 %	3,8 %
GUIPUZCOA	Eibar	1.643	n.r	1.637	n.r	n.r	1.539	1.532	1.497	n.r	-	-
	Irun	1.847	1.929	1.927	1.995	1.966	2.024	2.045	1.935	2.017	4,2 %	2,6 %
	Errenteria	1.828	2.000	2.094	1.996	2.101	2.084	2.226	2.171	2.065	-4,9 %	-1,7 %
	San Sebastián/Donostia	3.565	3.356	3.591	3.520	3.621	3.888	3.811	3.746	3.568	-4,8 %	-1,5 %
BIZKAIA	Barakaldo	1.820	1.823	1.922	1.931	1.937	2.037	2.003	2.061	2.093	1,6 %	8,1 %
	Basauri	1.866	n.r	1.890	1.907	1.929	1.845	1.902	1.890	1.967	4,1 %	2,0 %
	Bilbao	2.320	2.270	2.393	2.554	2.433	2.469	2.513	2.540	2.523	-0,7 %	3,7 %
	Durango	1.925	n.r	2.102	2.028	2.061	n.r	2.085	2.185	n.r	-	-
	Galdakao	1.866	1.999	1.938	1.848	1.940	n.r	2.017	1.871	2.019	7,9 %	4,1 %
	Getxo	2.763	2.929	2.829	2.874	2.962	2.999	3.021	3.009	3.004	-0,2 %	1,4 %
	Leioa	2.293	2.433	2.299	2.386	2.506	2.450	2.538	2.564	n.r	-	-
	Portugalete	2.056	1.985	1.996	2.004	2.072	2.084	2.028	2.069	2.111	2,0 %	1,9 %
	Santurtzi	2.006	1.925	2.035	2.098	2.185	2.105	2.242	2.157	1.995	-7,5 %	-8,7 %
	Sestao	1.560	1.523	1.617	1.511	1.537	1.621	1.750	1.619	n.r	-	-
LA RIOJA	Logroño	1.132	1.187	1.156	1.190	1.161	1.166	1.262	1.253	1.197	-4,4 %	3,2 %
CEUTA	Ceuta	1.729	1.711	1.702	1.729	1.731	1.786	1.732	1.746	1.750	0,2 %	1,1 %
MELILLA	Melilla	1.613	1.605	1.649	1.688	1.642	1.613	1.668	1.624	1.648	1,4 %	0,3 %

*n.r the data are not representative