

Housing Price Statistics (Appraisal value)

Source: Ministry of Transport, Mobility and Urban Agenda

2nd quarter 2021

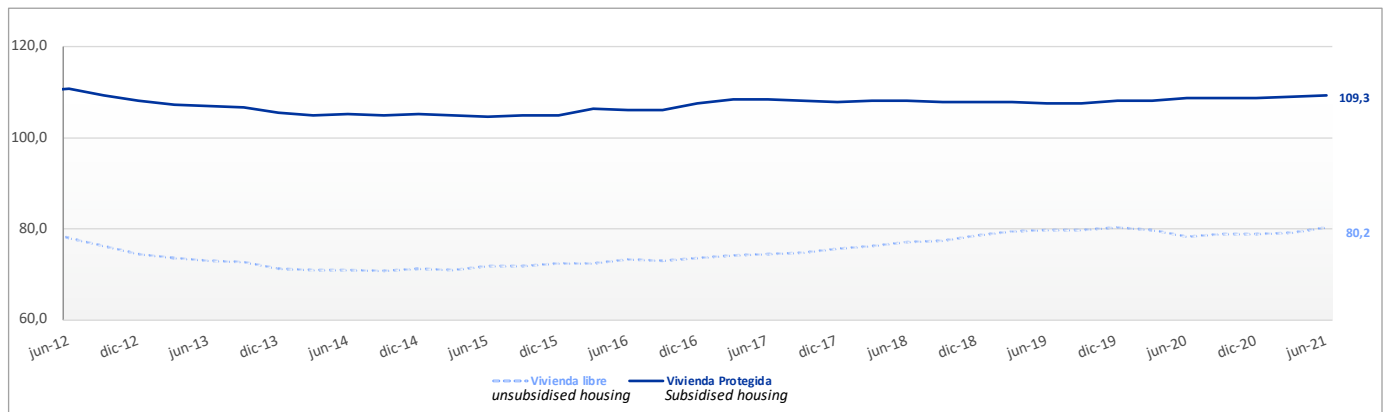
Quarterly summary:

The improvement in the health situation together with the gradual lifting of mobility measures would have enabled the real estate market to enjoy greater dynamism. Thus, in terms of prices, Q2 2021 recorded a q-o-q increase of 1.5%, which together with the positive records of the previous quarters has resulted in a y-o-y increase of 2.4%. Compared to Q4 2019 (previous to the pandemic outbreak), although values are still 0.2% below, can be seen clear signs of recovery as just one quarter ago prices were on average 1.7% below. In new housing, values are practically at the same level as at the end of 2019, while, in the second hand, in parallel with the average, prices would have depreciated by 0.2%.

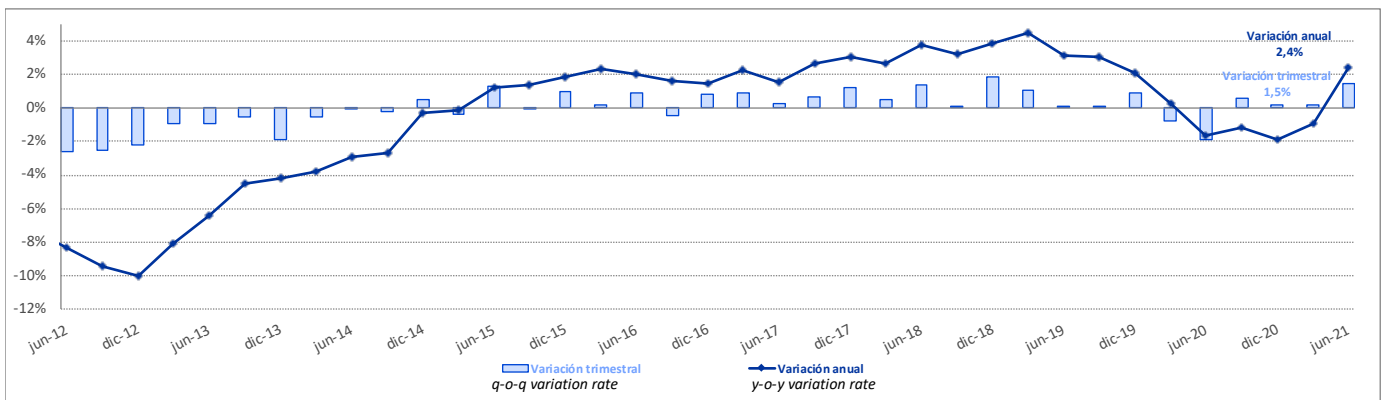
Despite the overall recovery is well on track, in some markets, such as Madrid and Barcelona, prices are still 1.3% and 1.0%, respectively, below pre-pandemic levels, in spite of showing a more favorable behavior recently.

The information contained in this report has been collected from the Spanish Ministry of Transport, Mobility and Urban Agenda. For more information, visit: www.preciosdevivienda.es

Evolution of the Housing Price Index (average 2007= 100)



Yearly and quarterly evolution of open-market housing prices



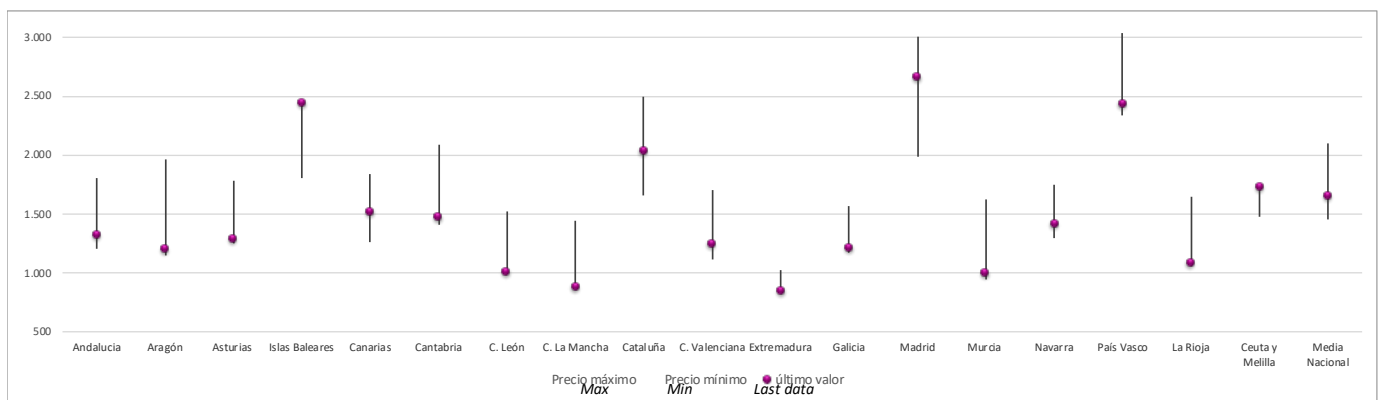
Quarterly evolution of open-market housing prices

Period	Total			New Housing		Existing Housing	
	Price/sqm.	y-o-y variation rate	Index 2015=100	Price/sqm.	y-o-y variation rate	Price/sqm.	y-o-y variation rate
jun.-19	1.637,4	3,1%	111,0	1.883,2	4,0%	1.629,6	3,1%
sep.-19	1.638,3	3,1%	111,1	1.881,0	2,8%	1.630,7	3,1%
dic.-19	1.652,8	2,1%	112,0	1.911,6	3,6%	1.644,8	2,1%
mar.-20	1.640,4	0,3%	111,2	1.891,5	1,2%	1.632,5	0,2%
jun.-20	1.610,1	-1,7%	109,1	1.894,4	0,6%	1.601,1	-1,7%
sep.-20	1.619,6	-1,1%	109,8	1.899,4	1,0%	1.610,7	-1,2%
dic.-20	1.622,3	-1,8%	110,0	1.884,1	-1,4%	1.614,4	-1,8%
mar.-21	1.625,4	-0,9%	110,2	1.879,3	-0,6%	1.617,5	-0,9%
jun.-21	1.649,2	2,4%	111,8	1.912,5	1,0%	1.641,0	2,5%

Appraisal value in the real estate market

Autonomous Communities and Provinces	jun-19	sept-19	dic-19	mar-20	jun-20	sept-20	dic-20	mar-21	jun-21	Latest variación rate	
										q-o-q	y-o-y
NATIONAL TOTAL	1.637,4	1.638,3	1.652,8	1.640,4	1.610,1	1.619,6	1.622,3	1.625,4	1.649,2	1,5 %	2,4 %
ANDALUCÍA	1.304	1.309	1.316	1.312	1.292	1.290	1.310	1.303	1.328	1,9 %	2,7 %
Almería	1.128	1.116	1.130	1.106	1.105	1.091	1.113	1.087	1.119	2,9 %	1,2 %
Cádiz	1.345	1.359	1.346	1.366	1.330	1.360	1.373	1.367	1.405	2,8 %	5,7 %
Córdoba	1.170	1.126	1.141	1.132	1.122	1.119	1.130	1.100	1.108	0,7 %	-1,2 %
Granada	1.127	1.116	1.115	1.108	1.101	1.108	1.118	1.128	1.115	-1,2 %	1,2 %
Huelva	1.073	1.097	1.103	1.080	1.039	1.065	1.077	1.085	1.105	1,9 %	6,3 %
Jaén	785	800	802	794	786	774	789	766	777	1,5 %	-1,2 %
Málaga	1.815	1.825	1.835	1.809	1.811	1.789	1.811	1.804	1.852	2,6 %	2,3 %
Sevilla	1.290	1.305	1.322	1.349	1.301	1.290	1.325	1.309	1.334	1,9 %	2,6 %
ARAGON	1.224	1.230	1.225	1.215	1.179	1.194	1.203	1.181	1.195	1,2 %	1,4 %
Huesca	1.158	1.172	1.169	1.141	1.122	1.140	1.153	1.125	1.146	1,8 %	2,1 %
Teruel	756	773	791	785	755	736	754	765	758	-0,9 %	0,4 %
Zaragoza	1.323	1.325	1.314	1.307	1.266	1.289	1.294	1.266	1.284	1,4 %	1,4 %
ASTURIAS (PRINCIPADO DE)	1.304	1.269	1.270	1.263	1.271	1.276	1.247	1.284	1.285	0,1 %	1,2 %
BALEARS (ILLES)	2.325	2.372	2.425	2.379	2.333	2.382	2.398	2.363	2.444	3,4 %	4,8 %
CANARIAS	1.517	1.517	1.531	1.533	1.484	1.495	1.510	1.499	1.522	1,5 %	2,5 %
Palmas (Las)	1.593	1.600	1.635	1.615	1.569	1.573	1.582	1.581	1.620	2,5 %	3,3 %
Tenerife	1.440	1.433	1.429	1.452	1.401	1.417	1.440	1.418	1.426	0,6 %	1,8 %
CANTABRIA	1.470	1.490	1.447	1.455	1.412	1.450	1.433	1.441	1.468	1,9 %	4,0 %
CASTILLA Y LEÓN	1.034	1.038	1.039	1.037	1.025	1.025	1.023	1.015	1.012	-0,4 %	-1,2 %
Ávila	811	811	802	817	789	808	817	797	817	2,5 %	3,6 %
Burgos	1.120	1.139	1.118	1.107	1.109	1.102	1.123	1.119	1.112	-0,6 %	0,2 %
León	852	866	874	865	857	868	850	855	838	-2,0 %	-2,3 %
Palencia	988	951	940	956	942	943	931	904	904	0,0 %	-4,0 %
Salamanca	1.181	1.178	1.202	1.205	1.191	1.184	1.162	1.148	1.142	-0,5 %	-4,2 %
Segovia	961	991	987	974	967	986	968	977	963	-1,4 %	-0,4 %
Soria	991	971	940	951	924	936	905	916	882	-3,7 %	-4,6 %
Valladolid	1.236	1.236	1.252	1.247	1.216	1.210	1.229	1.219	1.251	2,6 %	2,9 %
Zamora	832	826	835	829	854	824	845	834	803	-3,7 %	-6,0 %
CASTILLA-LA-MANCHA	878	885	888	873	856	875	886	870	882	1,4 %	3,1 %
Albacete	943	925	918	894	890	902	913	896	920	2,7 %	3,5 %
Ciudad Real	727	734	734	732	706	719	731	723	711	-1,8 %	0,7 %
Cuenca	762	782	779	752	753	775	774	762	787	3,2 %	4,4 %
Guadalajara	1.099	1.116	1.125	1.116	1.090	1.116	1.132	1.109	1.118	0,8 %	2,6 %
Toledo	827	838	850	835	815	838	850	831	850	2,3 %	4,3 %
CATALUNYA	2.032	2.029	2.037	2.030	1.987	1.999	1.992	2.016	2.041	1,2 %	2,7 %
Barcelona	2.413	2.408	2.414	2.410	2.362	2.365	2.353	2.389	2.405	0,6 %	1,8 %
Girona	1.525	1.522	1.551	1.548	1.501	1.536	1.535	1.528	1.581	3,5 %	5,3 %
Lleida	1.001	1.024	1.029	996	996	987	974	999	1.028	2,9 %	3,3 %
Tarragona	1.289	1.279	1.280	1.259	1.221	1.260	1.270	1.263	1.299	2,8 %	6,3 %
COM. VALENCIANA	1.227	1.217	1.232	1.214	1.184	1.208	1.218	1.221	1.245	2,0 %	5,2 %
Alicante/Alacant	1.315	1.307	1.315	1.295	1.262	1.283	1.292	1.299	1.321	1,7 %	4,7 %
Castellón/Castelló	1.072	1.059	1.067	1.040	1.031	1.052	1.051	1.036	1.052	1,5 %	2,1 %
Valencia	1.182	1.172	1.197	1.184	1.151	1.180	1.193	1.196	1.227	2,6 %	6,7 %
EXTREMADURA	862	866	859	868	850	844	852	834	844	1,2 %	-0,7 %
Badajoz	862	870	872	876	859	848	863	841	860	2,2 %	0,1 %
Cáceres	862	861	841	858	839	840	839	824	823	-0,2 %	-1,9 %
GALICIA	1.203	1.197	1.205	1.198	1.185	1.202	1.206	1.210	1.206	-0,3 %	1,8 %
Coruña (A)	1.242	1.229	1.247	1.236	1.236	1.249	1.257	1.261	1.256	-0,4 %	1,6 %
Lugo	850	871	845	840	838	854	870	854	876	2,6 %	4,5 %
Ourense	956	935	955	943	917	915	921	899	891	-0,8 %	-2,8 %
Pontevedra	1.263	1.264	1.270	1.269	1.244	1.271	1.265	1.289	1.277	-0,9 %	2,7 %
MADRID (COMUNIDAD DE)	2.610	2.611	2.672	2.637	2.589	2.610	2.574	2.599	2.661	2,4 %	2,8 %
MURCIA (REGION DE)	997	989	974	983	948	958	978	981	1.000	1,9 %	5,5 %
NAVARRA	1.412	1.440	1.468	1.434	1.396	1.396	1.408	1.419	1.410	-0,6 %	1,0 %
PAÍS VASCO	2.378	2.403	2.424	2.402	2.391	2.344	2.392	2.429	2.431	0,1 %	1,7 %
Araba/Alava	1.967	1.914	1.964	1.947	1.949	1.922	1.966	2.017	2.010	-0,4 %	3,1 %
Gipuzkoa	2.667	2.721	2.697	2.708	2.669	2.655	2.699	2.735	2.751	0,6 %	3,1 %
Bizkaia	2.324	2.352	2.392	2.347	2.350	2.276	2.328	2.367	2.364	-0,1 %	0,6 %
RIOJA (LA)	1.088	1.074	1.108	1.103	1.077	1.090	1.111	1.079	1.089	1,0 %	1,1 %
CEUTA Y MELILLA	1.673	1.687	1.689	1.674	1.689	1.736	1.711	1.706	1.732	1,5 %	2,6 %
Ceuta	1.731	1.786	1.732	1.746	1.750	1.806	1.782	1.786	1.797	0,6 %	2,7 %
Melilla	1.642	1.613	1.668	1.624	1.648	1.685	1.657	1.648	1.689	2,5 %	2,5 %

• Breakdown of the non-subsidised house prices (sq.m) by regions

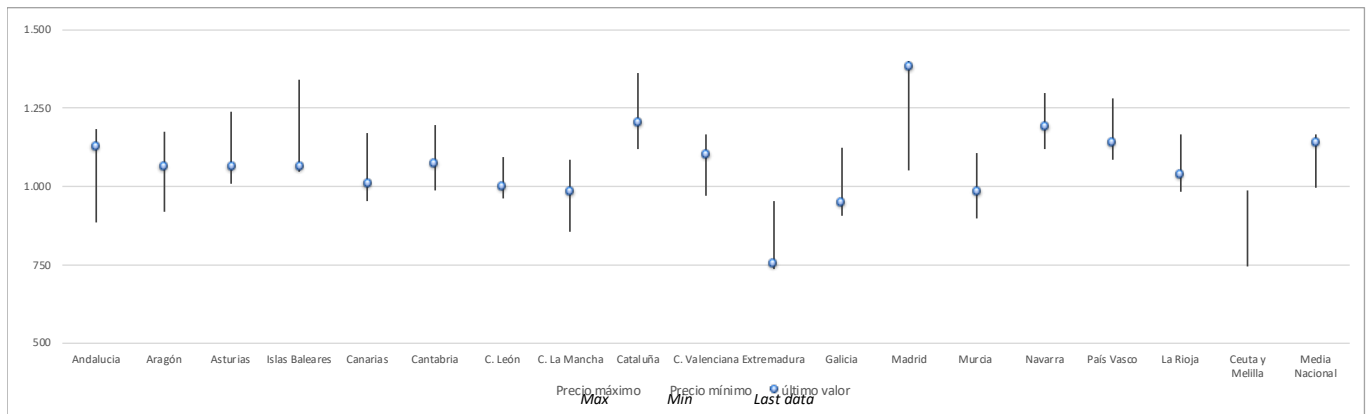


*n.r the data are not representative

Subsidised Housing Price

Autonomous Communities and Provinces	jun-19	sept-19	dic-19	mar-20	jun-20	sept-20	dic-20	mar-21	jun-21	Latest variación rate	
										q-o-q	y-o-y
NATIONAL TOTAL	1.124,2	1.123,9	1.129,0	1.130,8	1.134,8	1.135,4	1.134,9	1.137,8	1.141,9	0,4 %	0,6 %
ANDALUCÍA	1.094	1.094	1.096	1.111	1.108	1.116	1.123	1.119	1.132	1,2 %	2,2 %
Almería	1.086	1.071	1.060	1.081	1.099	1.097	1.088	1.106	1.097	-0,8 %	-0,2 %
Cádiz	1.132	1.142	1.144	1.150	1.143	1.155	1.144	1.142	1.139	-0,3 %	-0,3 %
Córdoba	1.069	1.058	1.079	1.092	1.097	1.115	1.098	1.121	1.149	2,5 %	4,7 %
Granada	1.051	1.057	1.034	1.056	1.083	1.106	1.126	1.101	1.121	1,8 %	3,5 %
Huelva	1.058	1.052	1.069	1.097	1.076	1.091	1.106	1.092	1.113	1,9 %	3,5 %
Jaén	1.045	1.044	1.063	1.078	1.076	1.082	1.099	1.082	1.109	2,5 %	3,1 %
Málaga	1.144	1.126	1.137	1.151	1.138	1.133	1.141	1.180	1.174	-0,5 %	3,2 %
Sevilla	1.082	1.087	1.086	1.103	1.097	1.102	1.128	1.096	1.120	2,2 %	2,1 %
ARAGÓN	1.020	1.034	1.035	1.041	1.061	1.084	1.066	1.063	1.068	0,5 %	0,6 %
Huesca	n.r	959	939	944	n.r	989	976	973	999	2,7 %	-
Teruel	1.016	n.r	n.r	n.r	n.r	1.016	n.r	n.r	n.r	-	-
Zaragoza	1.044	1.064	1.067	1.077	1.100	1.125	1.107	1.103	1.105	0,2 %	0,5 %
ASTURIAS (PRINCIPADO DE)	1.071	1.079	1.091	1.078	1.095	1.084	1.073	1.075	1.068	-0,7 %	-2,5 %
BALEARS (ILLES)	1.075	1.070	1.077	1.061	1.073	1.066	1.069	1.069	1.066	-0,3 %	-0,7 %
CANARIAS	982	989	998	974	976	972	964	988	1.010	2,3 %	3,5 %
Palmas (Las)	991	1.016	1.016	981	1.001	982	974	992	1.018	2,7 %	1,7 %
Tenerife	973	965	980	964	953	958	951	979	1.000	2,1 %	4,9 %
CANTABRIA	1.049	1.050	1.058	1.050	1.051	1.073	1.055	1.063	1.077	1,4 %	2,5 %
CASTILLA Y LEÓN	978	982	980	984	993	998	1.004	1.004	1.005	0,1 %	1,2 %
Ávila	n.r	n.r	n.r	n.r	n.r	1.000	n.r	n.r	n.r	-	-
Burgos	1.018	1.004	1.037	1.056	1.070	1.082	1.095	1.095	n.r	-	-
León	952	949	951	944	963	948	949	940	930	-1,0 %	-3,4 %
Palencia	n.r	n.r	n.r	n.r	n.r	948	n.r	937	n.r	-	-
Salamanca	1.003	1.028	1.021	1.049	1.030	n.r	1.028	1.013	1.041	2,8 %	1,1 %
Segovia	n.r	n.r	n.r	n.r	n.r	1.001	n.r	n.r	n.r	-	-
Soria	n.r	n.r	n.r	n.r	n.r	858	n.r	n.r	n.r	-	-
Valladolid	1.042	1.033	1.018	1.012	1.042	1.064	1.077	1.081	1.056	-2,3 %	1,3 %
Zamora	907	n.r	n.r	897	n.r	890	868	892	n.r	-	-
CASTILLA-LA-MANCHA	974	969	961	970	982	984	983	976	985	1,0 %	0,3 %
Albacete	967	986	966	943	966	978	979	983	991	0,8 %	2,5 %
Ciudad Real	940	937	927	955	949	936	961	936	947	1,2 %	-0,3 %
Cuenca	969	940	965	947	973	996	974	986	988	0,2 %	1,6 %
Guadalajara	1.040	n.r	1.045	1.068	n.r	1.021	1.028	1.040	1.031	-0,9 %	-
Toledo	973	955	945	963	986	993	978	966	985	2,0 %	-0,3 %
CATALUNYA	1.205	1.199	1.210	1.217	1.211	1.209	1.207	1.209	1.207	-0,1 %	-0,3 %
Barcelona	1.213	1.211	1.227	1.233	1.213	1.208	1.207	1.207	1.211	0,3 %	-0,2 %
Girona	1.208	1.222	1.219	1.231	1.241	1.227	1.222	1.205	1.195	-0,8 %	-3,7 %
Lleida	1.154	1.126	1.141	1.162	1.185	1.198	1.199	1.206	1.194	-1,0 %	0,7 %
Tarragona	1.183	1.170	1.173	1.177	1.187	1.199	1.193	1.213	1.203	-0,8 %	1,3 %
COM. VALENCIANA	1.087	1.086	1.090	1.097	1.099	1.095	1.101	1.102	1.106	0,3 %	0,6 %
Alicante/Alacant	1.084	1.078	1.080	1.099	1.095	1.096	1.102	1.107	1.102	-0,4 %	0,7 %
Castellón/Castelló	1.110	1.089	1.093	1.098	1.105	1.093	1.104	1.090	1.121	2,8 %	1,5 %
Valencia	1.083	1.093	1.096	1.095	1.102	1.093	1.100	1.100	1.104	0,4 %	0,2 %
EXTREMADURA	758	759	765	766	759	771	778	769	756	-1,7 %	-0,4 %
Badajoz	769	763	775	782	767	781	781	772	760	-1,6 %	-0,8 %
Cáceres	738	754	746	736	748	753	773	765	751	-1,8 %	0,5 %
GALICIA	930	942	939	929	949	946	944	959	951	-0,8 %	0,3 %
Coruña (A)	958	973	968	967	991	985	985	994	984	-1,0 %	-0,7 %
Lugo	902	890	875	851	875	854	872	871	877	0,7 %	0,2 %
Ourense	887	n.r	922	945	n.r	891	871	887	n.r	-	-
Pontevedra	936	954	952	930	954	971	958	989	975	-1,4 %	2,2 %
MADRID (COMUNIDAD DE)	1.367	1.369	1.384	1.372	1.395	1.388	1.374	1.387	1.387	0,0 %	-0,6 %
MURCIA (REGIÓN DE)	985	983	985	992	976	984	987	987	988	0,1 %	1,2 %
NAVARRA	1.137	1.120	1.140	1.147	1.170	1.168	1.182	1.186	1.193	0,6 %	2,0 %
PAÍS VASCO	1.158	1.158	1.154	1.143	1.142	1.140	1.134	1.147	1.145	-0,3 %	0,2 %
Araba/Alava	1.151	1.152	1.156	1.123	1.131	1.138	1.122	1.144	1.126	-1,6 %	-0,5 %
Gipuzkoa	1.157	1.168	1.159	n.r	1.166	1.168	1.192	n.r	n.r	-	-
Bizkaia	1.158	1.150	1.142	1.150	1.135	1.121	1.108	1.128	1.128	0,0 %	-0,6 %
RIOJA (LA)	1.028	1.022	1.035	1.032	1.048	1.043	1.062	1.049	1.042	-0,6 %	-0,6 %
CEUTA Y MELILLA	n.r	n.r	n.r	n.r	n.r	n.r	n.r	n.r	n.r	-	-
Ceuta	-	-	-	-	-	-	-	-	-	-	-
Melilla	-	-	-	-	-	-	-	-	-	-	-

• Breakdown of the subsidised house prices (sq.m) by regions



*n.r the data are not representative

Appraisal values by towns with more than 25,000 inhabitants

Province	Municipality	jun-19	sept-19	dic-19	mar-20	jun-20	sept-20	dic-20	mar-21	jun-21	Latest variación rate		
											q-o-q	y-o-y	
NATIONAL TOTAL		1.637,4	1.638,3	1.652,8	1.640,4	1.610,1	1.619,6	1.622,3	1.625,4	1.649,2	1,5 %	2,4 %	
ALMERÍA	Almería	1.206	1.179	1.204	1.176	1.198	1.145	1.208	1.133	1.201	5,9 %	0,2 %	
	Nijar	-	-	-	1.050	993	1.040	986	1.020	997	-2,2 %	0,4 %	
	Roquetas de Mar	1.036	984	1.025	947	1.017	978	1.036	1.002	1.081	7,9 %	6,3 %	
CÁDIZ	Ejido (El)	913	879	876	913	884	897	892	924	967	4,7 %	9,5 %	
	Algeciras	1.013	1.026	988	1.023	969	1.020	1.039	1.045	1.089	4,3 %	12,4 %	
	Arcos de la frontera	805	849	933	855	820	854	915	884	843	-4,7 %	2,8 %	
CÓRDOBA	Cádiz	1.965	2.022	2.047	2.027	2.003	2.102	2.021	1.986	2.033	2,4 %	1,5 %	
	Chiclana de la Frontera	1.341	1.347	1.290	1.343	1.275	1.339	1.398	1.482	1.477	-0,3 %	15,8 %	
	Puerto Real	1.085	1.090	1.132	1.088	1.132	1.146	1.111	1.053	1.217	15,6 %	7,5 %	
	Rota	1.607	1.579	1.637	1.643	1.562	1.675	1.635	1.759	1.801	2,4 %	15,3 %	
	San Fernando	1.140	1.098	1.117	1.165	1.131	1.164	1.174	1.165	1.209	3,9 %	6,9 %	
	Sanlúcar de Barrameda	1.153	1.153	1.220	1.184	1.164	1.208	1.258	1.213	1.303	7,5 %	11,9 %	
	San Roque	1.435	1.453	1.418	1.396	1.494	1.426	1.517	1.498	1.583	5,7 %	5,9 %	
	Córdoba	1.316	1.256	1.277	1.293	1.279	1.291	1.321	1.296	1.330	2,6 %	3,9 %	
	Lucena	740	745	797	792	773	770	821	822	834	1,5 %	7,9 %	
	Puente Génil	803	799	794	834	783	825	854	837	842	0,6 %	7,5 %	
	GRANADA	Almuñécar	-	-	-	1.636	1.599	1.682	1.646	1.770	1.672	-5,5 %	4,5 %
	Granada	1.590	1.566	1.618	1.641	1.583	1.613	1.635	1.636	1.642	0,3 %	3,7 %	
	Motril	1.035	1.055	1.001	1.002	968	999	1.027	1.011	1.074	6,3 %	11,0 %	
HUELVA	Huelva	984	1.039	1.068	1.035	1.011	1.054	1.066	1.090	1.068	-2,0 %	5,7 %	
	Lepe	-	-	-	1.243	1.175	1.248	1.305	1.286	1.367	6,3 %	16,3 %	
JAÉN	Andújar	750	778	726	759	778	740	708	743	738	-0,7 %	-5,1 %	
	Jaén	1.066	1.107	1.105	1.083	1.126	1.068	1.136	1.086	1.136	4,6 %	0,9 %	
	Linares	753	773	742	774	725	750	723	716	744	3,9 %	2,6 %	
MÁLAGA	Úbeda	879	858	863	866	848	840	898	855	849	-0,7 %	0,1 %	
	Alhaurín de la Torre	1.567	1.632	1.609	1.628	1.603	1.627	1.625	1.633	1.645	0,8 %	2,6 %	
	Antequera	999	1.004	1.003	970	1.036	1.033	1.058	1.046	1.002	-4,3 %	-3,3 %	
	Benalmádena	2.025	2.064	2.033	2.033	1.989	2.060	2.046	2.058	2.177	5,8 %	9,5 %	
	Estepona	1.747	1.800	1.708	1.808	1.710	1.697	1.800	1.767	1.795	1,6 %	4,9 %	
	Fuengirola	2.131	2.280	2.116	2.128	2.026	2.022	2.056	2.029	2.095	3,3 %	3,4 %	
	Málaga	1.717	1.723	1.771	1.723	1.740	1.765	1.788	1.797	1.839	2,4 %	5,7 %	
	Marbella	2.541	2.554	2.593	2.459	2.564	2.491	2.527	2.468	2.641	7,0 %	3,0 %	
	Mijas	1.743	1.750	1.764	1.744	1.757	1.728	1.829	1.781	1.899	6,6 %	8,0 %	
	Rincón de la Victoria	1.807	1.871	1.900	1.832	1.797	1.845	1.908	1.881	1.880	-0,1 %	4,6 %	
Ronda	1.066	1.057	1.148	1.097	1.082	1.086	1.116	1.054	1.114	5,7 %	3,0 %		
SEVILLA	Vélez Málaga	1.432	1.450	1.407	1.421	1.451	1.402	1.416	1.419	1.487	4,8 %	2,5 %	
	Torremolinos	1.959	1.938	1.971	1.961	2.019	2.006	1.981	2.047	2.051	0,2 %	1,6 %	
	Alcalá de Guadaíra	1.017	1.050	1.051	1.086	1.051	1.116	1.081	1.092	1.073	-1,7 %	2,1 %	
	Camas	1.028	1.073	1.017	1.041	996	1.060	1.049	1.064	1.138	6,9 %	14,2 %	
	Carmona	987	1.061	1.044	1.110	1.069	1.083	1.063	1.096	1.093	-0,3 %	2,2 %	
	Coria del Río	928	962	947	957	962	940	970	971	960	-1,2 %	-0,2 %	
	Dos Hermanas	1.200	1.266	1.305	1.287	1.227	1.281	1.293	1.311	1.324	1,0 %	7,9 %	
	Écija	915	862	888	875	859	903	964	885	959	8,3 %	11,6 %	
	Lebrija	-	-	-	782	815	800	822	868	835	-3,9 %	2,4 %	
	Mairena del Aljarafe	1.346	1.393	1.469	1.500	1.415	1.441	1.572	1.605	1.567	-2,4 %	10,7 %	
	Morón de la Frontera	831	902	888	824	890	938	900	869	879	1,1 %	-1,3 %	
	Palacios y Villafranca (Los)	888	955	983	964	991	967	983	989	935	-5,5 %	-5,7 %	
Rinconada (La)	1.080	1.072	1.116	1.073	1.016	1.080	1.077	1.059	1.106	4,5 %	8,8 %		
Sevilla	1.647	1.677	1.715	1.826	1.694	1.766	1.880	1.831	1.890	3,2 %	11,6 %		
Utrera	918	940	932	952	932	962	987	960	989	3,0 %	6,1 %		
HUESCA	Huesca	1.177	1.148	1.177	1.162	1.140	1.102	1.183	1.214	1.190	-2,0 %	4,4 %	
TERUEL	Teruel	1.019	1.075	1.063	1.114	1.075	1.089	1.172	1.143	1.107	-3,1 %	3,1 %	
ZARAGOZA	Zaragoza	1.420	1.419	1.432	1.410	1.377	1.464	1.475	1.428	1.461	2,3 %	6,1 %	
ASTURIAS	Avilés	1.099	1.009	1.091	1.055	1.007	1.079	1.022	1.064	1.090	2,5 %	8,2 %	
ILLES BALEARS	Gijón	1.399	1.387	1.408	1.380	1.438	1.459	1.443	1.453	1.526	5,0 %	6,1 %	
	Langreo	849	788	770	792	802	798	767	820	795	-3,0 %	-0,9 %	
	Mieres	884	835	773	758	732	777	774	752	799	6,3 %	9,1 %	
	Oviedo	1.321	1.272	1.338	1.304	1.310	1.306	1.270	1.348	1.370	1,6 %	4,6 %	
	Siero	1.112	1.104	1.067	987	1.038	1.032	1.032	1.103	1.089	-1,3 %	4,9 %	
	Calvià	2.937	3.052	3.126	2.905	3.148	3.145	3.022	3.025	3.281	8,5 %	4,2 %	
	Ciutadella de Menorca	1.936	2.011	1.926	2.021	1.912	2.051	2.019	2.005	2.076	3,5 %	8,6 %	
	Eivissa	3.709	3.506	3.810	3.721	3.995	4.142	3.860	3.894	4.156	6,7 %	4,0 %	
LAS PALMAS	Inca	1.416	1.373	1.465	1.457	1.391	1.478	1.477	1.425	1.459	2,4 %	4,9 %	
	Llucmajor	2.020	1.988	1.906	2.006	2.053	1.962	2.054	2.021	2.187	8,2 %	6,5 %	
	Mahón	1.488	1.506	1.520	1.579	1.522	1.610	1.738	1.644	1.778	8,2 %	16,9 %	
	Manacor	1.353	1.451	1.422	1.465	1.450	1.440	1.503	1.568	1.618	3,2 %	11,7 %	
	Marratxí	2.194	2.303	2.270	2.227	2.154	2.205	2.250	2.274	2.310	1,6 %	7,3 %	
	Palma de Mallorca	2.097	2.105	2.239	2.168	2.080	2.220	2.215	2.141	2.292	7,0 %	10,2 %	
	Santa Eulalia del Río	3.608	3.604	3.712	3.565	3.411	3.645	3.620	3.881	3.897	0,4 %	14,2 %	
	Agüimes	1.234	1.185	1.215	1.204	1.194	1.216	1.279	1.192	1.279	7,3 %	7,1 %	
	Arrecife	1.226	1.295	1.252	1.264	1.236	1.228	1.280	1.252	1.235	-1,4 %	-0,1 %	
	Arucas	1.044	1.095	1.095	1.087	1.111	1.077	1.137	1.119	1.140	1,9 %	2,6 %	
Ingenio	975	926	997	960	991	1.028	998	958	1.029	7,4 %	3,8 %		
Oliva, La	-	-	-	1.968	1.891	1.900	1.830	1.886	1.984	5,2 %	4,9 %		

*n.r the data are not representative

Appraisal values by towns with more than 25,000 inhabitants

Province	Municipality	jun-19	sept-19	dic-19	mar-20	jun-20	sept-20	dic-20	mar-21	jun-21	Latest variación rate	
											q-o-q	y-o-y
LAS PALMAS	Palmas de Gran Canaria (Las)	1.525	1.543	1.599	1.536	1.492	1.533	1.566	1.565	1.639	4,7 %	9,9 %
	Puerto del Rosario	1.121	1.079	1.158	1.170	1.123	1.135	1.198	1.131	1.126	-0,4 %	0,3 %
	San Bartolomé de Tirajana	2.004	2.003	1.991	2.091	1.940	2.079	2.031	2.160	2.133	-1,3 %	9,9 %
	Santa Lucía de Tirajana	1.065	1.077	1.056	1.066	1.091	1.067	1.037	1.091	1.074	-1,5 %	-1,6 %
SANTA CRUZ	Telde	1.073	1.167	1.149	1.155	1.136	1.171	1.190	1.217	1.242	2,0 %	9,3 %
DE TENERIFE	Adeje	2.030	2.021	2.095	2.153	1.992	2.095	2.136	2.086	2.099	0,6 %	5,4 %
	Arona	1.659	1.735	1.733	1.833	1.682	1.785	1.783	1.783	1.699	-4,7 %	1,0 %
	Candelaria	-	-	-	1.812	1.701	1.771	1.741	1.744	1.777	1,8 %	4,5 %
	Granadilla de Abona	1.295	1.265	1.290	1.290	1.227	1.297	1.355	1.313	1.389	5,7 %	13,2 %
	San Cristóbal Laguna	1.143	1.118	1.138	1.177	1.100	1.182	1.215	1.215	1.225	0,8 %	11,3 %
	Orotava (La)	1.041	1.121	1.139	1.166	1.118	1.075	1.090	1.062	1.114	4,8 %	-0,4 %
	Puerto de la Cruz	1.647	1.611	1.655	1.730	1.701	1.630	1.749	1.744	1.676	-3,9 %	-1,4 %
	Realejos (Los)	1.004	972	962	1.025	1.007	1.053	1.095	1.067	1.093	2,5 %	8,6 %
	Santa Cruz de Tenerife	1.352	1.352	1.351	1.357	1.289	1.365	1.396	1.352	1.398	3,4 %	8,4 %
CANTABRIA	Camargo	1.274	1.228	1.297	1.258	1.256	1.289	1.257	1.232	1.245	1,0 %	-0,9 %
	Castro-Urdiales	1.764	1.795	1.749	1.729	1.768	1.802	1.854	1.843	1.838	-0,3 %	4,0 %
	Santander	1.709	1.767	1.693	1.701	1.630	1.734	1.655	1.708	1.747	2,3 %	7,2 %
	Torrelavega	1.004	951	1.014	961	1.031	997	972	1.027	988	-3,8 %	-4,2 %
ÁVILA	Ávila	977	998	1.001	1.000	966	1.017	1.035	1.034	1.038	0,3 %	7,5 %
BURGOS	Aranda de Duero	954	1.032	1.026	1.049	1.020	1.011	1.085	1.085	1.019	-6,1 %	-0,1 %
	Burgos	1.348	1.273	1.309	1.340	1.307	1.332	1.322	1.363	1.372	0,6 %	4,9 %
	Miranda de Ebro	923	950	943	896	867	915	976	961	892	-7,2 %	2,9 %
LEÓN	León	1.142	1.148	1.176	1.184	1.151	1.168	1.135	1.148	1.178	2,6 %	2,3 %
	Ponferrada	740	771	764	759	785	799	795	795	751	-5,5 %	-4,4 %
	San Andrés del Rabanedo	876	903	878	911	868	904	853	846	876	3,6 %	0,9 %
PALENCIA	Palencia	1.156	1.076	1.166	1.149	1.077	1.073	1.131	1.087	1.150	5,8 %	6,8 %
	Salamanca	1.504	1.496	1.585	1.524	1.564	1.547	1.538	1.497	1.483	-1,0 %	-5,2 %
SEGOVIA	Segovia	1.315	1.311	1.406	1.352	1.302	1.337	1.348	1.367	1.363	-0,3 %	4,7 %
SORIA	Soria	1.124	1.065	1.046	1.044	1.019	1.067	1.085	1.068	1.038	-2,8 %	1,9 %
VALLADOLID	Valladolid	1.328	1.286	1.346	1.338	1.283	1.287	1.346	1.324	1.395	5,3 %	8,7 %
ZAMORA	Zamora	1.035	1.008	1.084	1.002	1.083	1.026	1.077	1.064	1.034	-2,8 %	-4,6 %
ALBACETE	Albacete	1.216	1.179	1.186	1.143	1.149	1.184	1.203	1.165	1.253	7,6 %	9,1 %
	Almansa	757	737	710	743	692	744	721	728	729	0,2 %	5,3 %
	Hellín	712	698	677	659	641	599	648	665	707	6,4 %	10,3 %
	Villarrobledo	607	589	634	628	593	627	633	607	575	-5,3 %	-3,0 %
CIUDAD REAL	Alcázar de San Juan	678	729	740	713	670	710	734	695	718	3,3 %	7,3 %
	Ciudad Real	960	1.003	996	980	951	977	1.040	990	982	-0,8 %	3,2 %
	Puertollano	620	603	583	557	548	591	550	592	575	-3,0 %	4,8 %
	Tomelloso	656	639	646	645	618	644	634	625	614	-1,7 %	-0,7 %
	Valdepeñas	708	665	695	722	696	707	753	723	751	3,9 %	7,9 %
CUENCA	Cuenca	1.082	1.079	1.029	1.037	1.073	1.129	1.153	1.100	1.181	7,4 %	10,0 %
GUADALAJARA	Azuqueca de Henares	-	-	-	1.299	1.323	1.297	1.325	1.297	1.304	0,5 %	-1,5 %
	Guadalajara	1.200	1.204	1.223	1.187	1.176	1.228	1.221	1.206	1.230	2,0 %	4,6 %
TOLEDO	Illescas	-	-	-	1.233	1.179	1.177	1.212	1.207	1.211	0,3 %	2,7 %
	Talavera de la Reina	745	691	740	752	710	751	742	747	791	5,9 %	11,3 %
	Toledo	1.287	1.285	1.392	1.344	1.338	1.342	1.320	1.287	1.383	7,5 %	3,4 %
BARCELONA	Badalona	1.982	1.996	2.018	2.034	1.998	2.027	2.031	2.020	2.078	2,9 %	4,0 %
	Barcelona	3.417	3.412	3.387	3.360	3.283	3.310	3.243	3.342	3.355	0,4 %	2,2 %
	Castelldefels	3.088	3.079	3.192	2.982	2.911	3.127	3.160	3.145	3.184	1,2 %	9,4 %
	Cornellà de Llobregat	2.257	2.249	2.254	2.309	2.228	2.305	2.260	2.230	2.371	6,3 %	6,4 %
	Espugues de Llobregat	2.595	2.567	2.529	2.712	2.503	2.668	2.618	2.636	2.661	0,9 %	6,3 %
	Gavà	2.554	2.486	2.547	2.530	2.512	2.472	2.475	2.564	2.496	-2,6 %	-0,6 %
	Granollers	1.832	1.811	1.759	1.751	1.698	1.789	1.822	1.812	1.831	1,1 %	7,9 %
	Hospitalet de Llobregat (L)	2.199	2.144	2.219	2.241	2.140	2.192	2.161	2.142	2.180	1,8 %	1,9 %
	Igualada	1.140	1.174	1.204	1.186	1.169	1.249	1.232	1.261	1.249	-1,0 %	6,8 %
	Manresa	1.051	1.035	1.035	1.041	1.005	1.071	1.066	1.116	1.105	-1,0 %	10,0 %
	Martorell	1.551	1.671	1.604	1.561	1.638	1.605	1.588	1.696	1.741	2,7 %	6,3 %
	Mataró	1.738	1.756	1.777	1.787	1.691	1.789	1.804	1.801	1.899	5,4 %	12,3 %
	Mollet del Vallès	1.766	1.781	1.819	1.814	1.717	1.778	1.909	1.890	1.947	3,1 %	13,4 %
	Montcada i Reixac	1.718	1.804	1.738	1.810	1.703	1.759	1.822	1.812	1.811	-0,1 %	6,4 %
	Pineda de Mar	-	-	-	1.617	1.582	1.554	1.626	1.583	1.643	3,8 %	3,8 %
	Prat de Llobregat (El)	2.348	2.323	2.376	2.357	2.310	2.281	2.380	2.359	2.294	-2,8 %	-0,7 %
	Premià de Mar	2.075	2.232	2.220	2.153	2.026	2.133	2.215	2.144	2.192	2,3 %	8,2 %
	Ripollet	1.837	1.870	1.808	1.851	1.737	1.850	1.825	1.896	1.946	2,6 %	12,0 %
	Rubí	1.730	1.798	1.807	1.771	1.743	1.787	1.816	1.796	1.826	1,7 %	4,8 %
	Sabadell	1.738	1.711	1.706	1.710	1.652	1.710	1.719	1.736	1.808	4,2 %	9,4 %
	Sant Adrià de Besòs	1.977	1.938	1.935	1.987	1.905	1.935	1.882	1.993	2.029	1,8 %	6,5 %
	Sant Andreu de la Barca	-	-	-	2.013	2.029	1.951	2.021	2.020	2.020	-0,0 %	-0,4 %
	Sant Boi de Llobregat	2.082	2.063	2.176	2.136	2.089	2.111	2.135	2.129	2.153	1,1 %	3,0 %
	Sant Cugat del Vallès	3.439	3.403	3.475	3.494	3.348	3.406	3.423	3.533	3.658	3,5 %	9,3 %
	Sant Feliu de Llobregat	2.388	2.381	2.357	2.508	2.433	2.492	2.507	2.525	2.586	2,4 %	6,3 %
	Sant Joan Despí	2.702	2.560	2.612	2.638	2.611	2.462	2.547	2.680	2.715	1,3 %	4,0 %
	Sant Pere de Ribes	1.726	1.718	1.784	1.710	1.755	1.691	1.750	1.851	1.838	-0,7 %	4,8 %
	Santa Coloma Gramanet	1.749	1.814	1.807	1.763	1.710	1.774	1.751	1.763	1.786	1,3 %	4,4 %
	Barberà del Vallès	1.859	1.894	1.928	1.949	1.922	1.851	1.964	2.028	1.987	-2,0 %	3,4 %
	Santa Perpètua de Mogoda	-	-	-	1.771	1.666	1.719	1.826	1.791	1.841	2,8 %	10,5 %
	Sant Vicenç dels Horts	1.853	1.934	1.867	1.930	1.852	1.916	1.987	1.912	1.908	-0,2 %	3,0 %
	Cerdanyola del Vallès	2.109	2.136	2.157	2.142	2.123	2.106	2.197	2.150	2.273	5,8 %	7,1 %

*n.r the data are not representative

Appraisal values by towns with more than 25,000 inhabitants

Province	Municipality	jun-19	sept-19	dic-19	mar-20	jun-20	sept-20	dic-20	mar-21	jun-21	Latest variación rate		
											q-o-q	y-o-y	
BARCELONA	Sitges	-	-	-	3.645	3.405	3.461	3.474	3.482	3.487	0,1 %	2,4 %	
	Terrassa	1.587	1.622	1.618	1.653	1.583	1.638	1.652	1.675	1.711	2,2 %	8,1 %	
	Vic	1.249	1.330	1.399	1.412	1.322	1.450	1.398	1.505	1.621	7,7 %	22,6 %	
	Viladecans	2.283	2.230	2.254	2.198	2.210	2.243	2.254	2.195	2.324	5,9 %	5,1 %	
	Vilafraanca del Penedès	1.346	1.338	1.370	1.406	1.397	1.429	1.328	1.425	1.432	0,5 %	2,5 %	
GIRONA	Vilanova i la Geltrú	1.733	1.722	1.784	1.731	1.739	1.802	1.867	1.842	1.805	-2,0 %	3,8 %	
	Blanes	1.455	1.461	1.502	1.514	1.434	1.530	1.464	1.520	1.620	6,6 %	12,9 %	
	Figueres	1.217	1.165	1.191	1.168	1.087	1.169	1.159	1.156	1.128	-2,4 %	3,7 %	
	Girona	1.653	1.618	1.752	1.763	1.647	1.605	1.713	1.716	1.764	2,8 %	7,1 %	
	Lloret de Mar	1.706	1.683	1.692	1.679	1.630	1.713	1.752	1.727	1.773	2,6 %	8,8 %	
LLEIDA	Olot	1.133	1.138	1.164	1.180	1.087	1.152	1.226	1.199	1.249	4,2 %	14,9 %	
	Salt	1.018	1.045	1.048	982	989	987	1.058	1.014	1.049	3,5 %	6,1 %	
	Lleida	906	941	938	894	870	938	928	902	944	4,6 %	8,5 %	
	TARRAGONA	Cambriils	1.674	1.638	1.656	1.633	1.509	1.623	1.668	1.715	1.708	-0,4 %	13,2 %
	Reus	960	996	1.025	1.016	987	1.027	1.070	1.057	1.129	6,8 %	14,4 %	
ALICANTE	Tarragona	1.183	1.232	1.238	1.162	1.122	1.220	1.202	1.210	1.252	3,5 %	11,6 %	
	Tortosa	772	743	714	769	708	756	751	803	793	-1,2 %	12,0 %	
	Vendrell (El)	1.326	1.275	1.262	1.285	1.282	1.342	1.315	1.330	1.327	-0,2 %	3,5 %	
	Salou	-	-	-	1.732	1.624	1.737	1.663	1.713	1.763	2,9 %	8,6 %	
	Alcoy/Alcoi	646	644	641	681	634	669	687	742	718	-3,2 %	13,3 %	
ALICANTE	Alicante/Alacant	1.187	1.170	1.250	1.184	1.126	1.213	1.191	1.163	1.248	7,3 %	10,8 %	
	Benidorm	1.964	1.883	2.008	1.905	1.901	1.883	1.875	1.996	2.056	3,0 %	8,2 %	
	Calpe/Calp	1.763	1.778	1.826	1.690	1.688	1.817	1.726	1.861	1.811	-2,7 %	7,3 %	
	Campello, el	-	-	-	1.733	1.664	1.727	1.768	1.672	1.749	4,6 %	5,2 %	
	Crevillent	667	651	706	693	642	687	663	702	698	-0,5 %	8,9 %	
ALICANTE	Dénia	1.703	1.605	1.563	1.593	1.524	1.627	1.692	1.655	1.643	-0,8 %	7,8 %	
	Elche/Elx	890	910	958	952	883	924	979	971	999	2,8 %	13,1 %	
	Elda	593	566	613	602	564	595	606	648	593	-8,5 %	5,3 %	
	Jávea/Xàbia	1.923	1.772	1.872	1.960	1.867	1.916	1.958	2.026	2.082	2,8 %	11,5 %	
	Novelda	686	739	671	678	701	723	709	711	699	-1,6 %	-0,2 %	
ALICANTE	Orihuela	1.223	1.237	1.170	1.146	1.171	1.210	1.175	1.234	1.258	1,9 %	7,4 %	
	Petrer	631	676	690	687	686	680	721	692	712	2,9 %	3,8 %	
	Santa Pola	1.297	1.376	1.324	1.354	1.318	1.410	1.396	1.333	1.427	7,0 %	8,2 %	
	San Vicente del Raspeig	1.056	1.073	1.066	1.079	1.045	1.082	1.125	1.111	1.103	-0,7 %	5,6 %	
	Torreveija	1.242	1.275	1.256	1.233	1.202	1.176	1.215	1.181	1.216	2,9 %	1,1 %	
CASTELLÓN	Villajoyosa/Vila Joiosa (La)	1.306	1.343	1.306	1.337	1.244	1.327	1.333	1.314	1.358	3,3 %	9,2 %	
	Villena	657	625	621	601	564	600	598	589	612	3,9 %	8,5 %	
	Almazora/Almassora	-	-	-	779	834	802	813	782	775	-1,0 %	-7,1 %	
	Benicarló	-	-	-	921	843	904	848	875	860	-1,8 %	2,0 %	
	Burriana	748	779	716	767	715	753	716	711	761	7,1 %	6,5 %	
CASTELLÓN	Castellón de la Plana	918	898	887	903	923	942	936	924	1.002	8,4 %	8,6 %	
	Onda	-	-	-	699	670	709	755	710	726	2,3 %	8,4 %	
	Vall d'Uixó (la)	699	711	683	652	652	683	717	679	698	2,8 %	7,0 %	
	Villarreal/Vila-real	724	740	798	736	742	735	748	772	754	-2,3 %	1,6 %	
	Vinaròs	999	994	980	964	1.013	1.053	989	1.016	1.095	7,8 %	8,2 %	
VALENCIA	Alaquàs	872	837	854	892	872	875	872	910	930	2,1 %	6,6 %	
	Alzira	705	691	728	690	668	715	734	736	747	1,5 %	11,9 %	
	Aldaia	919	892	885	886	904	940	939	990	979	-1,0 %	8,4 %	
	Algemesí	705	681	697	663	676	681	673	668	688	3,0 %	1,8 %	
	Burjassot	926	931	906	925	900	929	979	959	1.013	5,6 %	12,5 %	
VALENCIA	Catarroja	-	-	-	878	829	866	914	899	939	4,4 %	13,3 %	
	Quart de Poblet	854	899	878	904	837	873	868	873	921	5,5 %	10,0 %	
	Xirivella	783	773	797	803	772	806	786	845	914	8,1 %	18,4 %	
	Gandia	882	956	1.019	961	884	942	966	937	1.018	8,6 %	15,2 %	
	Xàtiva	733	678	713	758	709	702	749	746	724	-3,0 %	2,0 %	
VALENCIA	Manises	898	877	838	843	867	922	955	961	936	-2,5 %	8,0 %	
	Mislata	1.012	1.050	1.038	1.014	1.046	1.071	1.036	1.111	1.102	-0,7 %	5,4 %	
	Oliva	825	892	985	923	845	906	978	946	1.027	8,5 %	21,5 %	
	Ontinyent	622	672	653	686	639	618	640	665	685	3,0 %	7,3 %	
	Paterna	1.088	1.086	1.058	1.094	1.041	1.106	1.126	1.146	1.145	-0,1 %	10,1 %	
BADAJOS	Sagunto/Sagunt	814	803	833	819	831	869	809	801	865	8,0 %	4,2 %	
	Sueca	875	849	921	918	907	943	913	913	939	2,8 %	3,5 %	
	Torrent	883	908	907	911	880	881	938	977	977	0,0 %	11,1 %	
	Valencia	1.461	1.398	1.486	1.507	1.422	1.508	1.502	1.515	1.592	5,1 %	12,0 %	
	Almendralejo	723	762	800	810	753	736	772	788	772	-2,0 %	2,5 %	
BADAJOS	Badajoz	1.127	1.162	1.169	1.152	1.164	1.166	1.208	1.156	1.250	8,1 %	7,4 %	
	Don Benito	825	790	815	756	806	783	799	778	810	4,1 %	0,4 %	
	Mérida	859	831	842	848	807	852	833	805	839	4,3 %	4,0 %	
	Villanueva de la Serena	-	-	-	731	726	755	721	699	683	-2,3 %	-6,0 %	
	CÁCERES	Cáceres	1.101	1.085	1.021	1.098	1.092	1.089	1.122	1.075	1.089	1,3 %	-0,3 %
LA CORUÑA	Plasencia	861	847	889	887	877	844	875	866	893	3,2 %	1,9 %	
	Ames	-	-	-	1.043	1.007	1.057	1.055	1.106	1.124	1,6 %	11,6 %	
	Arteixo	914	970	964	1.001	975	953	1.013	969	995	2,7 %	2,0 %	
	Carballo	730	778	731	782	782	795	756	735	771	4,9 %	-1,4 %	
	Coruña (A)	1.625	1.668	1.717	1.678	1.738	1.726	1.833	1.811	1.810	-0,1 %	4,1 %	
LA CORUÑA	Culleredo	1.243	1.195	1.275	1.234	1.222	1.283	1.215	1.254	1.227	-2,2 %	0,4 %	
	Ferrol	723	698	702	722	745	761	731	758	793	4,6 %	6,5 %	
	Narón	776	737	778	808	767	810	812	871	837	-4,0 %	9,1 %	

*n.r the data are not representative

Appraisal values by towns with more than 25,000 inhabitants

Province	Municipality	jun-19	sept-19	dic-19	mar-20	jun-20	sept-20	dic-20	mar-21	jun-21	Latest variación rate	
											q-o-q	y-o-y
LA CORUÑA	Oleiros	1.341	1.312	1.352	1.329	1.400	1.450	1.430	1.405	1.456	3,7 %	4,0 %
	Ribeira	951	953	903	906	959	906	959	989	955	-3,4 %	-0,4 %
	Santiago de Compostela	1.682	1.578	1.657	1.651	1.707	1.690	1.666	1.688	1.673	-0,9 %	-2,0 %
LUGO	Lugo	921	899	906	924	936	999	1.020	1.006	984	-2,2 %	5,2 %
OURENSE	Ourense	1.168	1.114	1.207	1.174	1.214	1.150	1.157	1.152	1.132	-1,8 %	-6,8 %
PONTEVEDRA	Cangas	-	-	-	1.241	1.204	1.282	1.248	1.255	1.255	0,0 %	4,2 %
	Marín	893	892	868	905	856	905	884	950	928	-2,3 %	8,5 %
	Pontevedra	1.138	1.180	1.178	1.160	1.147	1.181	1.202	1.226	1.189	-3,0 %	3,7 %
	Redondela	881	937	924	996	940	1.005	974	1.007	993	-1,4 %	5,6 %
	Vigo	1.406	1.475	1.490	1.503	1.450	1.530	1.504	1.557	1.544	-0,8 %	6,5 %
	Vilagarcía de Arousa	913	929	983	945	911	932	989	971	955	-1,7 %	4,8 %
MADRID	Alcalá de Henares	1.640	1.630	1.650	1.673	1.610	1.670	1.632	1.647	1.675	1,7 %	4,0 %
	Alcobendas	2.881	2.834	2.915	2.868	2.942	2.970	3.014	2.880	3.122	8,4 %	6,1 %
	Alcorcón	2.048	2.021	2.081	2.057	2.014	2.118	2.118	2.083	2.135	2,5 %	6,0 %
	Aranjuez	1.376	1.335	1.400	1.329	1.328	1.413	1.408	1.384	1.429	3,2 %	7,6 %
	Arganda del Rey	1.496	1.457	1.469	1.437	1.476	1.539	1.596	1.547	1.561	0,9 %	5,8 %
	Boadilla del Monte	2.669	2.666	2.716	2.754	2.694	2.708	2.835	2.802	2.877	2,7 %	6,8 %
	Colmenar Viejo	1.767	1.763	1.809	1.769	1.870	1.864	1.887	1.860	1.932	3,9 %	3,3 %
	Collado Villalba	1.588	1.631	1.678	1.693	1.648	1.725	1.741	1.723	1.755	1,9 %	6,4 %
	Coslada	1.817	1.810	1.938	1.906	1.879	1.909	1.932	1.905	1.922	0,9 %	2,3 %
	Fuenlabrada	1.616	1.652	1.650	1.663	1.626	1.717	1.742	1.688	1.740	3,1 %	7,0 %
	Galapagar	1.643	1.620	1.657	1.610	1.634	1.662	1.699	1.676	1.702	1,6 %	4,2 %
	Getafe	1.846	1.856	1.907	1.887	1.856	1.859	1.875	1.859	1.906	2,6 %	2,7 %
	Leganés	1.847	1.952	1.918	1.897	1.839	1.894	1.925	1.896	1.937	2,2 %	5,3 %
	Madrid	3.223	3.227	3.333	3.273	3.174	3.197	3.117	3.206	3.289	2,6 %	3,6 %
	Majadahonda	3.031	3.061	3.033	3.078	3.156	3.182	3.140	3.184	3.348	5,2 %	6,1 %
	Móstoles	1.674	1.688	1.707	1.704	1.677	1.712	1.727	1.720	1.754	2,0 %	4,6 %
	Navalcarnero	-	-	-	1.469	1.402	1.427	1.479	1.457	1.530	5,0 %	9,1 %
	Parla	1.297	1.342	1.337	1.349	1.323	1.365	1.393	1.329	1.385	4,2 %	4,6 %
	Pinto	1.793	1.740	1.765	1.718	1.797	1.858	1.866	1.855	1.888	1,8 %	5,1 %
	Pozuelo de Alarcón	3.186	3.187	3.322	3.198	3.305	3.276	3.302	3.251	3.483	7,2 %	5,4 %
	Rivas-Vaciamadrid	1.948	1.918	2.009	1.987	2.018	2.059	2.058	2.038	2.079	2,0 %	3,0 %
Rozas de Madrid (Las)	2.631	2.765	2.891	2.793	2.705	2.881	2.869	2.839	2.882	1,5 %	6,5 %	
San Fernando de Henares	1.861	1.854	1.869	1.881	1.850	1.893	1.925	1.860	1.860	0,0 %	0,6 %	
San Sebastián de los Reyes	2.445	2.403	2.408	2.474	2.402	2.451	2.427	2.455	2.573	4,8 %	7,1 %	
Torrejón de Ardoz	1.708	1.694	1.766	1.724	1.688	1.748	1.834	1.766	1.790	1,3 %	6,1 %	
Valdemoro	1.492	1.579	1.598	1.609	1.603	1.626	1.661	1.609	1.646	2,3 %	2,7 %	
Villaviciosa de Odón	2.178	2.128	2.201	2.043	2.179	2.296	2.181	2.143	2.193	2,4 %	0,7 %	
Tres Cantos	2.541	2.616	2.593	2.705	2.566	2.720	2.714	2.793	2.761	-1,2 %	7,6 %	
MURCIA	Águilas	863	925	894	936	915	924	896	942	953	1,2 %	4,2 %
	Alcantarilla	718	718	714	728	708	714	722	735	761	3,6 %	7,5 %
	Caravaca de la Cruz	669	680	663	691	718	702	683	730	708	-3,0 %	-1,4 %
	Cartagena	1.009	990	960	981	923	982	1.003	1.064	1.077	1,2 %	16,7 %
	Cieza	746	741	751	794	741	753	779	762	814	6,8 %	9,7 %
	Jumilla	568	611	635	594	622	629	634	610	659	8,0 %	6,0 %
	Lorca	799	785	813	854	796	842	882	878	826	-5,9 %	3,8 %
	Mazarrón	1.008	1.042	988	1.053	973	1.030	1.040	1.034	1.084	4,8 %	11,4 %
	Molina de Segura	885	892	879	842	875	861	905	891	909	2,1 %	3,9 %
	Murcia	1.058	1.024	1.045	1.057	997	1.022	1.065	1.069	1.105	3,4 %	10,8 %
	San Javier	1.170	1.191	1.121	1.160	1.086	1.162	1.229	1.201	1.260	4,9 %	16,0 %
Torre-Pacheco	849	838	822	817	814	838	848	878	851	-3,1 %	4,5 %	
Totana	752	770	744	784	777	732	789	777	775	-0,4 %	-0,3 %	
Yecla	685	718	722	691	641	676	698	684	697	1,9 %	8,6 %	
NAVARRA	Pamplona/Iruña	1.786	1.912	1.955	1.859	1.837	1.836	1.860	1.863	1.840	-1,2 %	0,2 %
	Tudela	1.003	1.075	1.058	1.008	944	1.008	1.040	1.035	1.017	-1,7 %	7,7 %
ÁLAVA	Vitoria	2.031	1.995	2.126	2.071	2.108	2.047	2.165	2.183	2.198	0,7 %	4,3 %
GUIPUZCOA	Eibar	n.r.	1.539	1.532	1.497	n.r.	1.541	1.659	1.633	1.648	0,9 %	-
	Irun	1.966	2.024	2.045	1.935	2.017	2.079	2.172	2.162	2.060	-4,7 %	2,1 %
	Errenteria	2.101	2.084	2.226	2.171	2.065	2.117	2.159	2.203	2.109	-4,2 %	2,1 %
	San Sebastián/Donostia	3.621	3.888	3.811	3.746	3.568	3.809	3.824	3.783	4.033	6,6 %	13,0 %
BIZKAIA	Barakaldo	1.937	2.037	2.003	2.061	2.093	2.048	2.028	2.096	2.087	-0,4 %	-0,3 %
	Basauri	1.929	1.845	1.902	1.890	1.967	1.959	2.009	2.022	2.053	1,5 %	4,4 %
	Bilbao	2.433	2.469	2.513	2.540	2.523	2.411	2.568	2.576	2.589	0,5 %	2,6 %
	Durango	2.061	n.r.	2.085	2.185	n.r.	2.116	2.035	1.986	2.129	7,2 %	-
	Galdakao	1.940	n.r.	2.017	1.871	2.019	1.948	2.056	2.009	2.107	4,9 %	4,3 %
	Getxo	2.962	2.999	3.021	3.009	3.004	2.988	2.976	3.021	3.087	2,2 %	2,8 %
	Leioa	2.506	2.450	2.538	2.564	n.r.	2.645	2.625	2.594	2.649	2,1 %	-
	Portugalete	2.072	2.084	2.028	2.069	2.111	2.042	2.188	2.148	2.198	2,3 %	4,1 %
	Santurtzi	2.185	2.105	2.242	2.157	1.995	2.066	2.176	2.097	2.182	4,1 %	9,4 %
	Sestao	1.537	1.621	1.750	1.619	n.r.	1.774	1.656	1.766	1.666	-5,6 %	-
	LA RIOJA	Logroño	1.161	1.166	1.262	1.253	1.197	1.250	1.341	1.260	1.289	2,4 %
CEUTA	Ceuta	1.731	1.786	1.732	1.746	1.750	1.806	1.782	1.786	1.797	0,6 %	2,7 %
MELILLA	Melilla	1.642	1.613	1.668	1.624	1.648	1.685	1.657	1.648	1.689	2,5 %	2,5 %

*n.r the data are not representative