

Housing Price Statistics (Appraisal value)

Source: Ministry of Transport, Mobility and Urban Agenda

3rd quarter 2020

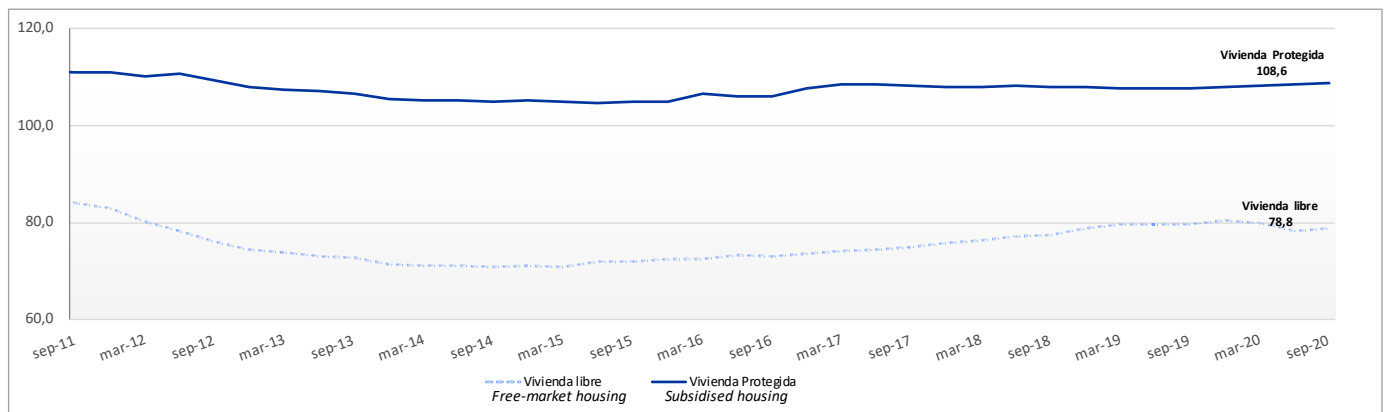
Quarterly summary: In the Q3 2020 there was a slight upward variation in the appraisal values, since the price rose by 0.6% q-o-q. On an annual basis, this quarterly increase was not enough to offset the downturn observed in previous quarters, as the price recorded a drop of 1.1% in compared to Q3 2019.

It should be noted that the price adjustment was not homogeneous in all markets, notwithstanding that large cities, such as Madrid and Barcelona, showed a similar performance with regards to the aggregate sample, increasing by 0.7% and 0.8% q-o-q, respectively.

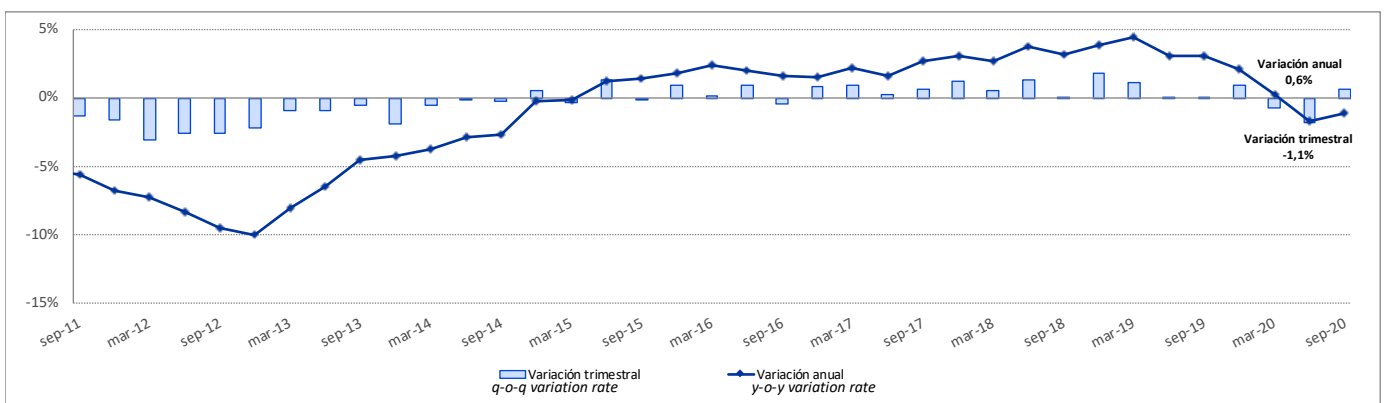
According to the dwelling age, it can be seen that in general terms the second-hand market is suffering to a greater extent the consequences of the Coronavirus outbreak, despite in the last quarter this market experienced an increase of 0.6% compared to the previous quarter.

The information contained in this report has been collected from the Spanish Ministry of Transport, Mobility and Urban Agenda. For more information, visit: www.preciosdevivienda.es

• Evolution of the Housing Price Index (average 2007= 100)



• Yearly and quarterly evolution of open-market housing prices



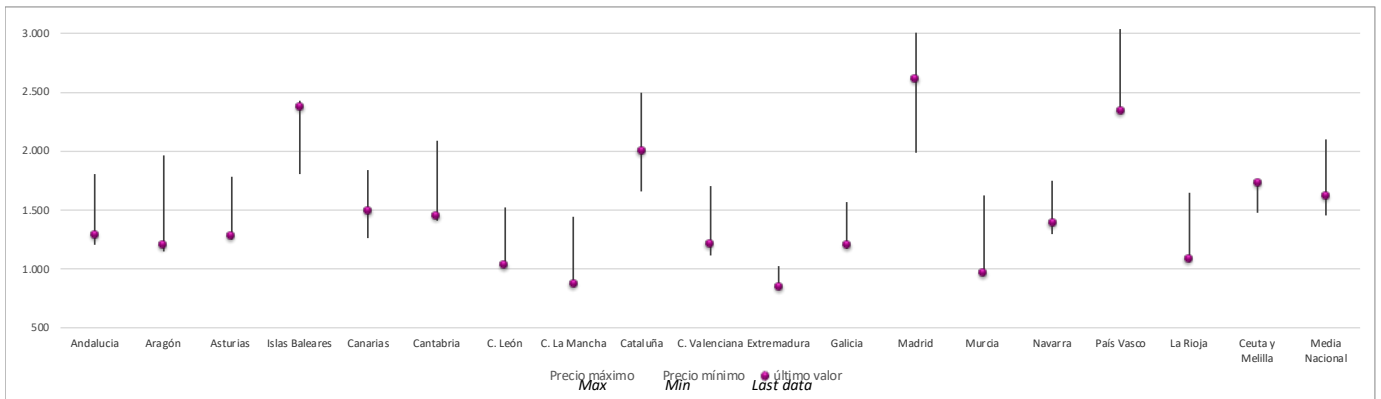
• Quarterly evolution of open-market housing prices

Period	Total			New Housing		Second-hand Housing	
	Price/sqm.	y-o-y variation rate	Index 2015=100	Price/sqm.	y-o-y variation rate	Price/sqm.	y-o-y variation rate
sep.-18	1.589,5	3,2%	107,7	1.829,9	1,7%	1.582,1	3,3%
dic.-18	1.618,8	3,9%	109,7	1.845,5	2,3%	1.611,7	3,9%
mar.-19	1.636,3	4,4%	110,9	1.869,1	4,1%	1.628,7	4,4%
jun.-19	1.637,4	3,1%	111,0	1.883,2	4,0%	1.629,6	3,1%
sep.-19	1.638,3	3,1%	111,1	1.881,0	2,8%	1.630,7	3,1%
dic.-19	1.652,8	2,1%	112,0	1.911,6	3,6%	1.644,8	2,1%
mar.-20	1.640,4	0,3%	111,2	1.891,5	1,2%	1.632,5	0,2%
jun.-20	1.610,1	-1,7%	109,1	1.894,4	0,6%	1.601,1	-1,7%
sep.-20	1.619,6	-1,1%	109,8	1.899,4	1,0%	1.610,7	-1,2%

Housing Prices at market value

Autonomous Communities and Provinces	sept-18	dic-18	mar-19	jun-19	sept-19	dic-19	mar-20	jun-20	sept-20	Latest variación rate	
										q-o-q	y-o-y
NATIONAL TOTAL	1.589,5	1.618,8	1.636,3	1.637,4	1.638,3	1.652,8	1.640,4	1.610,1	1.619,6	0,6 %	-1,1 %
ANDALUCÍA	1.268	1.299	1.304	1.304	1.309	1.316	1.312	1.292	1.290	-0,2 %	-1,4 %
Almería	1.077	1.092	1.117	1.128	1.116	1.130	1.106	1.105	1.091	-1,2 %	-2,2 %
Cádiz	1.307	1.340	1.354	1.345	1.359	1.346	1.366	1.330	1.360	2,3 %	0,1 %
Córdoba	1.131	1.144	1.155	1.170	1.126	1.141	1.132	1.122	1.119	-0,2 %	-0,7 %
Granada	1.101	1.124	1.120	1.127	1.116	1.115	1.108	1.101	1.108	0,6 %	-0,8 %
Huelva	1.061	1.094	1.083	1.073	1.097	1.103	1.080	1.039	1.065	2,5 %	-2,9 %
Jaén	804	821	810	785	800	802	794	786	774	-1,6 %	-3,3 %
Málaga	1.734	1.786	1.769	1.815	1.825	1.835	1.809	1.811	1.789	-1,2 %	-2,0 %
Sevilla	1.274	1.303	1.333	1.290	1.305	1.322	1.349	1.301	1.290	-0,8 %	-1,2 %
ARAGON	1.180	1.217	1.206	1.224	1.230	1.225	1.215	1.179	1.194	1,3 %	-2,9 %
Huesca	1.134	1.167	1.140	1.158	1.172	1.169	1.141	1.122	1.140	1,6 %	-2,7 %
Teruel	791	783	784	756	773	791	785	755	736	-2,6 %	-4,8 %
Zaragoza	1.255	1.302	1.295	1.323	1.325	1.314	1.307	1.266	1.289	1,8 %	-2,7 %
ASTURIAS (PRINCIPADO DE)	1.277	1.277	1.275	1.304	1.269	1.270	1.263	1.271	1.276	0,4 %	0,5 %
BALEARS (ILLES)	2.263	2.273	2.321	2.325	2.372	2.425	2.379	2.333	2.382	2,1 %	0,4 %
CANARIAS	1.486	1.485	1.513	1.517	1.517	1.531	1.533	1.484	1.495	0,7 %	-1,5 %
Palmas (Las)	1.573	1.575	1.608	1.593	1.600	1.635	1.615	1.569	1.573	0,3 %	-1,7 %
Tenerife	1.398	1.395	1.418	1.440	1.433	1.429	1.452	1.401	1.417	1,2 %	-1,1 %
CANTABRIA	1.437	1.480	1.456	1.470	1.490	1.447	1.455	1.412	1.450	2,7 %	-2,7 %
CASTILLA Y LEÓN	1.037	1.046	1.050	1.034	1.038	1.039	1.037	1.025	1.025	0,0 %	-1,2 %
Ávila	843	822	841	811	811	802	817	789	808	2,4 %	-0,4 %
Burgos	1.120	1.115	1.143	1.120	1.139	1.118	1.107	1.109	1.102	-0,7 %	-3,3 %
León	860	875	886	852	866	874	865	857	868	1,2 %	0,2 %
Palencia	994	1.019	1.002	988	951	940	956	942	943	0,1 %	-0,8 %
Salamanca	1.177	1.173	1.173	1.181	1.178	1.202	1.205	1.191	1.184	-0,6 %	0,5 %
Segovia	959	987	964	961	991	987	974	967	986	2,0 %	-0,5 %
Soria	1.011	1.029	990	991	971	940	951	924	936	1,4 %	-3,5 %
Valladolid	1.194	1.232	1.233	1.236	1.236	1.252	1.247	1.216	1.210	-0,5 %	-2,1 %
Zamora	857	848	865	832	826	835	829	854	824	-3,6 %	-0,3 %
CASTILLA-LA-MANCHA	875	890	886	878	885	888	873	856	875	2,3 %	-1,0 %
Albacete	917	942	923	943	925	918	894	890	902	1,4 %	-2,5 %
Ciudad Real	767	752	753	727	734	734	732	706	719	1,9 %	-2,1 %
Cuenca	764	791	776	762	782	779	752	753	775	2,8 %	-0,9 %
Guadalajara	1.084	1.094	1.111	1.099	1.116	1.125	1.116	1.090	1.116	2,5 %	0,0 %
Toledo	810	837	832	827	838	850	835	815	838	2,8 %	-0,0 %
CATALUNYA	1.961	2.002	2.019	2.032	2.029	2.037	2.030	1.987	1.999	0,6 %	-1,5 %
Barcelona	2.319	2.360	2.392	2.413	2.408	2.414	2.410	2.362	2.365	0,1 %	-1,8 %
Girona	1.483	1.533	1.533	1.525	1.522	1.551	1.548	1.501	1.536	2,4 %	0,9 %
Lleida	1.024	1.058	1.024	1.001	1.024	1.029	996	996	987	-0,9 %	-3,5 %
Tarragona	1.254	1.280	1.279	1.289	1.279	1.280	1.259	1.221	1.260	3,1 %	-1,5 %
COM. VALENCIANA	1.167	1.201	1.226	1.227	1.217	1.232	1.214	1.184	1.208	2,1 %	-0,7 %
Alicante/Alacant	1.254	1.290	1.312	1.315	1.307	1.315	1.295	1.262	1.283	1,7 %	-1,9 %
Castellón/Castelló	1.043	1.061	1.088	1.072	1.059	1.067	1.040	1.031	1.052	2,1 %	-0,6 %
Valencia	1.113	1.149	1.178	1.182	1.172	1.197	1.184	1.151	1.180	2,5 %	0,6 %
EXTREMADURA	856	869	848	862	866	859	868	850	844	-0,7 %	-2,5 %
Badajoz	868	871	854	862	870	872	876	859	848	-1,2 %	-2,5 %
Cáceres	837	865	838	862	861	841	858	839	840	0,1 %	-2,4 %
GALICIA	1.178	1.193	1.190	1.203	1.197	1.205	1.198	1.185	1.202	1,4 %	0,4 %
Coruña (A)	1.198	1.225	1.224	1.242	1.229	1.247	1.236	1.236	1.249	1,0 %	1,6 %
Lugo	892	860	833	850	871	845	840	838	854	1,9 %	-1,9 %
Ourense	918	929	957	956	935	955	943	917	915	-0,2 %	-2,1 %
Pontevedra	1.230	1.254	1.253	1.263	1.264	1.270	1.269	1.244	1.271	2,2 %	0,5 %
MADRID (COMUNIDAD DE)	2.497	2.546	2.613	2.610	2.611	2.672	2.637	2.589	2.610	0,8 %	-0,0 %
MURCIA (REGION DE)	963	977	1.003	997	989	974	983	948	958	1,0 %	-3,2 %
NAVARRA	1.377	1.384	1.417	1.412	1.440	1.468	1.434	1.396	1.396	-0,0 %	-3,0 %
PAÍS VASCO	2.339	2.376	2.406	2.378	2.403	2.424	2.402	2.391	2.344	-2,0 %	-2,5 %
Araba/Alava	1.901	1.942	1.993	1.967	1.914	1.964	1.947	1.949	1.922	-1,4 %	0,4 %
Gipuzkoa	2.609	2.680	2.670	2.667	2.721	2.697	2.708	2.669	2.655	-0,5 %	-2,4 %
Bizkaia	2.295	2.312	2.367	2.324	2.352	2.392	2.347	2.350	2.276	-3,1 %	-3,2 %
RIOJA (LA)	1.136	1.130	1.129	1.088	1.074	1.108	1.103	1.077	1.090	1,2 %	1,5 %
CEUTA Y MELILLA	1.636	1.650	1.694	1.673	1.687	1.689	1.674	1.689	1.736	2,8 %	2,9 %
Ceuta	1.711	1.688	1.729	1.731	1.786	1.732	1.746	1.750	1.806	3,2 %	1,1 %
Melilla	1.605	1.654	1.688	1.642	1.613	1.668	1.624	1.648	1.685	2,2 %	4,4 %

• Breakdown of the non-subsidised house prices (sq.m) by regions

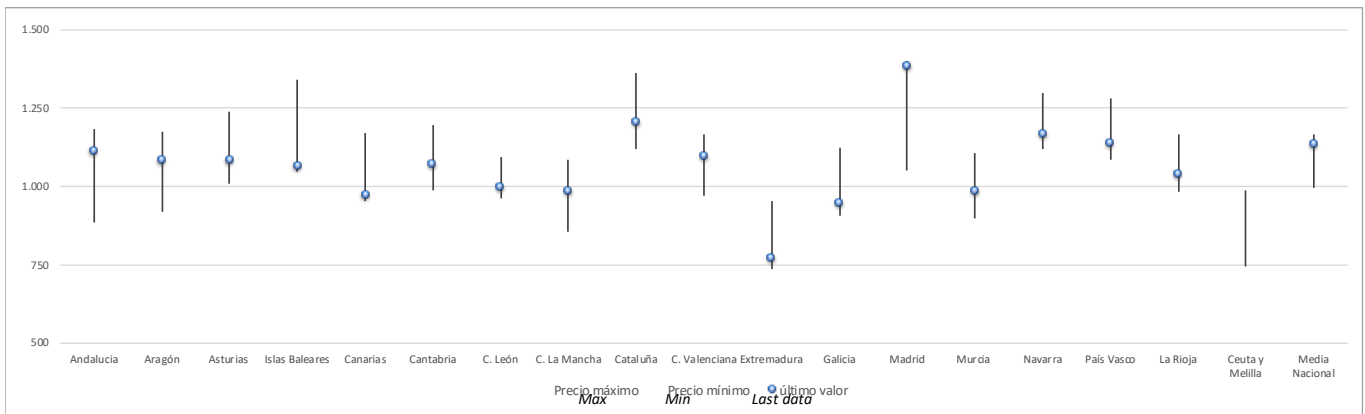


*n.r the data are not representative

Subsidised Housing Price

Autonomous Communities and Provinces	sept-18	dic-18	mar-19	jun-19	sept-19	dic-19	mar-20	jun-20	sept-20	Latest variación rate	
										q-o-q	y-o-y
NATIONAL TOTAL	1.127,3	1.127,1	1.125,8	1.124,2	1.123,9	1.129,0	1.130,8	1.134,8	1.135,4	0,1 %	1,0 %
ANDALUCÍA	1.103	1.097	1.094	1.094	1.094	1.096	1.111	1.108	1.116	0,7 %	2,0 %
Almería	1.099	1.098	1.097	1.086	1.071	1.060	1.081	1.099	1.097	-0,1 %	2,4 %
Cádiz	1.141	1.141	1.130	1.132	1.142	1.144	1.150	1.143	1.155	1,1 %	1,1 %
Córdoba	1.073	1.066	1.048	1.069	1.058	1.079	1.092	1.097	1.115	1,6 %	5,3 %
Granada	1.044	1.069	1.065	1.051	1.057	1.034	1.056	1.083	1.106	2,1 %	4,7 %
Huelva	1.066	1.054	1.072	1.058	1.052	1.069	1.097	1.076	1.091	1,4 %	3,7 %
Jaén	1.088	1.065	1.043	1.045	1.044	1.063	1.078	1.076	1.082	0,6 %	3,6 %
Málaga	1.147	1.128	1.120	1.144	1.126	1.137	1.151	1.138	1.133	-0,5 %	0,6 %
Sevilla	1.086	1.079	1.086	1.082	1.087	1.086	1.103	1.097	1.102	0,5 %	1,3 %
ARAGON	1.018	1.026	1.014	1.020	1.034	1.035	1.041	1.061	1.084	2,2 %	4,8 %
Huesca	n.r	952	928	n.r	959	939	944	n.r	989	-	3,1 %
Teruel	n.r	n.r	n.r	1.016	n.r	n.r	n.r	n.r	1.016	-	-
Zaragoza	1.048	1.050	1.038	1.044	1.064	1.067	1.077	1.100	1.125	2,3 %	5,8 %
ASTURIAS (PRINCIPADO DE)	1.085	1.076	1.083	1.071	1.079	1.091	1.078	1.095	1.084	-1,0 %	0,5 %
BALEARS (ILLES)	1.063	1.068	1.060	1.075	1.070	1.077	1.061	1.073	1.066	-0,6 %	-0,4 %
CANARIAS	961	969	986	982	989	998	974	976	972	-0,4 %	-1,7 %
Palmas (Las)	953	974	1.001	991	1.016	1.016	981	1.001	982	-1,9 %	-3,4 %
Tenerife	967	965	974	973	965	980	964	953	958	0,5 %	-0,7 %
CANTABRIA	1.036	1.023	1.027	1.049	1.050	1.058	1.050	1.051	1.073	2,1 %	2,2 %
CASTILLA Y LEON	991	995	987	978	982	980	984	993	998	0,5 %	1,6 %
Ávila	n.r	n.r	n.r	n.r	n.r	n.r	n.r	n.r	1.000	-	-
Burgos	n.r	n.r	1.034	1.018	1.004	1.037	1.056	1.070	1.082	1,1 %	7,7 %
León	970	974	972	952	949	951	944	963	948	-1,6 %	-0,2 %
Palencia	n.r	n.r	n.r	n.r	n.r	n.r	n.r	n.r	948	-	-
Salamanca	1.019	1.040	1.020	1.003	1.028	1.021	1.049	1.030	n.r	-	-
Segovia	n.r	n.r	n.r	n.r	n.r	n.r	n.r	n.r	1.001	-	-
Soria	n.r	n.r	n.r	n.r	n.r	n.r	n.r	n.r	858	-	-
Valladolid	1.043	1.037	1.030	1.042	1.033	1.018	1.012	1.042	1.064	2,1 %	2,9 %
Zamora	n.r	927	n.r	907	n.r	n.r	897	n.r	890	-	-
CASTILLA-LA-MANCHA	973	977	974	974	969	961	970	982	984	0,2 %	1,6 %
Albacete	935	932	956	967	986	966	943	966	978	1,2 %	-0,9 %
Ciudad Real	973	960	940	940	937	927	955	949	936	-1,3 %	-0,1 %
Cuenca	977	962	943	969	940	965	947	973	996	2,4 %	5,9 %
Guadalajara	n.r	1.060	1.057	1.040	n.r	1.045	1.068	n.r	1.021	-	-
Toledo	968	990	983	973	955	945	963	986	993	0,8 %	4,0 %
CATALUNYA	1.217	1.211	1.209	1.205	1.199	1.210	1.217	1.211	1.209	-0,1 %	0,9 %
Barcelona	1.219	1.205	1.216	1.213	1.211	1.227	1.233	1.213	1.208	-0,4 %	-0,2 %
Girona	1.195	1.211	1.204	1.208	1.222	1.219	1.231	1.241	1.227	-1,1 %	0,4 %
Lleida	1.192	1.193	1.163	1.154	1.126	1.141	1.162	1.185	1.198	1,1 %	6,4 %
Tarragona	1.211	1.221	1.194	1.183	1.170	1.173	1.177	1.187	1.199	1,0 %	2,5 %
COM. VALENCIANA	1.098	1.097	1.094	1.087	1.086	1.090	1.097	1.099	1.095	-0,4 %	0,8 %
Alicante/Alacant	1.106	1.097	1.087	1.084	1.078	1.080	1.099	1.095	1.096	0,1 %	1,7 %
Castellón/Castelló	1.104	1.123	1.119	1.110	1.089	1.093	1.098	1.105	1.093	-1,1 %	0,3 %
Valencia	1.088	1.090	1.093	1.083	1.093	1.096	1.095	1.102	1.093	-0,8 %	0,0 %
EXTREMADURA	744	752	761	758	759	765	766	759	771	1,6 %	1,6 %
Badajoz	746	758	769	769	763	775	782	767	781	1,9 %	2,4 %
Cáceres	742	740	748	738	754	746	736	748	753	0,7 %	-0,1 %
GALICIA	940	931	929	930	942	939	929	949	946	-0,2 %	0,5 %
Coruña (A)	988	980	968	958	973	968	967	991	985	-0,6 %	1,2 %
Lugo	885	869	885	902	890	875	851	875	854	-2,4 %	-4,0 %
Ourense	n.r	907	884	887	n.r	922	945	n.r	891	-	-
Pontevedra	935	929	934	936	954	952	930	954	971	1,8 %	1,8 %
MADRID (COMUNIDAD DE)	1.356	1.365	1.363	1.367	1.369	1.384	1.372	1.395	1.388	-0,5 %	1,4 %
MURCIA (REGIÓN DE)	988	986	990	985	983	985	992	976	984	0,8 %	0,1 %
NAVARRA	1.161	1.154	1.140	1.137	1.120	1.140	1.147	1.170	1.168	-0,2 %	4,3 %
PAÍS VASCO	1.138	1.152	1.156	1.158	1.158	1.154	1.143	1.142	1.140	-0,2 %	-1,5 %
Araba/Alava	1.127	1.127	1.136	1.151	1.152	1.156	1.123	1.131	1.138	0,6 %	-1,2 %
Gipuzkoa	n.r	1.130	n.r	1.157	1.168	1.159	n.r	1.166	1.168	0,2 %	0,0 %
Bizkaia	1.156	1.177	1.168	1.158	1.142	1.142	1.150	1.135	1.121	-1,2 %	-2,5 %
RIOJA (LA)	1.026	1.041	1.043	1.028	1.022	1.035	1.032	1.048	1.043	-0,5 %	2,0 %
CEUTA Y MELILLA	745	n.r	n.r	n.r	n.r	n.r	n.r	n.r	n.r	-	-
Ceuta	-	-	-	-	-	-	-	-	-	-	-
Melilla	-	-	-	-	-	-	-	-	-	-	-

• Breakdown of the subsidised house prices (sq.m) by regions



*n.r the data are not representative

Breakdown of Housing Prices at market value by towns with more than 25,000 inhabitants

Province	Municipality	sept-18	dic-18	mar-19	jun-19	sept-19	dic-19	mar-20	jun-20	sept-20	Latest variación rate		
											q-o-q	y-o-y	
NATIONAL TOTAL		1.589,5	1.618,8	1.636,3	1.637,4	1.638,3	1.652,8	1.640,4	1.610,1	1.619,6	0,6 %	-1,1 %	
ALMERÍA	Almería	1.064	1.131	1.171	1.206	1.179	1.204	1.176	1.198	1.145	-4,4 %	-2,9 %	
	Níjar	-	-	-	-	-	-	1.050	993	1.040	4,7 %	-	
	Roquetas de Mar	971	996	990	1.036	984	1.025	947	1.017	978	-3,8 %	-0,6 %	
CÁDIZ	Ejido (El)	908	895	938	913	879	876	913	884	897	1,5 %	2,0 %	
	Algeciras	1.025	1.033	993	1.013	1.026	988	1.023	969	1.020	5,2 %	-0,5 %	
	Arcos de la frontera	804	853	872	805	849	933	855	820	854	4,2 %	0,7 %	
CÓRDOBA	Cádiz	1.893	1.885	1.956	1.965	2.022	2.047	2.027	2.003	2.102	4,9 %	3,9 %	
	Chiclana de la Frontera	1.179	1.281	1.382	1.341	1.347	1.290	1.343	1.275	1.339	5,0 %	-0,6 %	
	Puerto Real	1.107	1.114	1.126	1.085	1.090	1.132	1.088	1.132	1.146	1,2 %	5,1 %	
	Rota	1.596	1.598	1.636	1.607	1.579	1.637	1.643	1.562	1.675	7,2 %	6,1 %	
	San Fernando	1.059	1.111	1.140	1.140	1.098	1.117	1.165	1.131	1.164	2,9 %	5,9 %	
	Sanlúcar de Barrameda	1.135	1.113	1.165	1.153	1.153	1.220	1.184	1.164	1.208	3,7 %	4,8 %	
	San Roque	1.290	1.377	1.435	1.435	1.453	1.418	1.396	1.494	1.426	-4,6 %	-1,8 %	
	Córdoba	1.252	1.249	1.297	1.316	1.256	1.277	1.293	1.279	1.291	0,9 %	2,8 %	
	Lucena	744	788	778	740	745	797	792	773	770	-0,4 %	3,3 %	
	Puente Génil	773	752	776	803	799	794	834	783	825	5,4 %	3,2 %	
GRANADA	Almuñécar	-	-	-	-	-	-	1.636	1.599	1.682	5,2 %	-	
	Granada	1.466	1.585	1.560	1.590	1.566	1.618	1.641	1.583	1.613	1,9 %	3,0 %	
	Motril	1.038	1.041	962	1.035	1.055	1.001	1.002	968	999	3,3 %	-5,3 %	
HUELVA	Huelva	975	1.028	1.010	984	1.039	1.068	1.035	1.011	1.054	4,2 %	1,4 %	
	Lepe	-	-	-	-	-	-	1.243	1.175	1.248	6,2 %	-	
JAÉN	Andújar	730	778	713	750	778	726	759	778	740	-4,9 %	-4,9 %	
	Jaén	1.087	1.097	1.088	1.066	1.107	1.105	1.083	1.126	1.068	-5,2 %	-3,5 %	
	Linares	749	801	821	753	773	742	774	725	750	3,5 %	-2,9 %	
MÁLAGA	Úbeda	849	898	941	879	858	863	866	848	840	-0,9 %	-2,1 %	
	Alhaurín de la Torre	1.370	1.474	1.471	1.567	1.632	1.609	1.628	1.603	1.627	1,5 %	-0,3 %	
	Antequera	1.012	963	980	999	1.004	1.003	970	1.036	1.033	-0,2 %	3,0 %	
	Benalmádena	1.765	1.931	1.923	2.025	2.064	2.033	2.033	1.989	2.060	3,6 %	-0,2 %	
	Estepona	1.636	1.658	1.639	1.747	1.800	1.708	1.808	1.710	1.697	-0,8 %	-5,8 %	
	Fuengirola	1.864	1.995	2.056	2.131	2.280	2.116	2.128	2.026	2.022	-0,2 %	-11,3 %	
	Málaga	1.548	1.627	1.642	1.717	1.723	1.771	1.723	1.740	1.765	1,4 %	2,4 %	
	Marbella	2.339	2.437	2.344	2.541	2.554	2.593	2.459	2.564	2.491	-2,9 %	-2,5 %	
	Mijas	1.595	1.663	1.687	1.743	1.750	1.764	1.744	1.757	1.728	-1,7 %	-1,2 %	
	Rincón de la Victoria	1.651	1.695	1.772	1.807	1.871	1.900	1.832	1.797	1.845	2,7 %	-1,4 %	
SEVILLA	Ronda	1.035	1.109	1.092	1.066	1.057	1.148	1.097	1.082	1.086	0,4 %	2,7 %	
	Vélez Málaga	1.354	1.350	1.371	1.432	1.450	1.407	1.421	1.451	1.402	-3,4 %	-3,3 %	
	Torremolinos	1.781	1.810	1.880	1.959	1.938	1.971	1.961	2.019	2.006	-0,6 %	3,5 %	
	Alcalá de Guadaíra	1.009	1.019	1.067	1.017	1.050	1.051	1.086	1.051	1.116	6,1 %	6,3 %	
	Camas	988	993	1.035	1.028	1.073	1.017	1.041	996	1.060	6,4 %	-1,3 %	
	Carmona	1.001	1.015	1.036	987	1.061	1.044	1.110	1.069	1.083	1,3 %	2,0 %	
	Coria del Río	917	929	947	928	962	947	957	962	940	-2,3 %	-2,3 %	
	Dos Hermanas	1.124	1.210	1.249	1.200	1.266	1.305	1.287	1.227	1.281	4,4 %	1,1 %	
	Écija	819	831	825	915	862	888	875	859	903	5,1 %	4,8 %	
	Lebrija	-	-	-	-	-	-	782	815	800	-1,9 %	-	
HUESCA	Mairena del Aljarafe	1.361	1.380	1.434	1.346	1.393	1.469	1.500	1.415	1.441	1,8 %	3,5 %	
	Morón de la Frontera	808	894	904	831	902	888	824	890	938	5,4 %	4,0 %	
	Palacios y Villafranca (Los)	951	937	948	888	955	983	964	991	967	-2,5 %	1,3 %	
	Rinconada (La)	1.059	1.059	1.039	1.080	1.072	1.116	1.073	1.016	1.080	6,3 %	0,8 %	
	Sevilla	1.607	1.631	1.730	1.647	1.677	1.715	1.826	1.694	1.766	4,2 %	5,3 %	
	Utrera	927	901	916	918	940	932	952	932	962	3,2 %	2,4 %	
	Huesca	1.022	1.084	1.070	1.177	1.148	1.177	1.162	1.140	1.102	-3,3 %	-4,0 %	
	Teruel	1.067	968	1.039	1.019	1.075	1.063	1.114	1.075	1.089	1,3 %	1,3 %	
	Zaragoza	1.283	1.424	1.370	1.420	1.419	1.432	1.410	1.377	1.464	6,3 %	3,2 %	
	Avilés	1.077	1.040	1.016	1.099	1.009	1.091	1.055	1.007	1.079	7,1 %	6,9 %	
ASTURIAS	Gijón	1.389	1.383	1.370	1.399	1.387	1.408	1.380	1.438	1.459	1,5 %	5,2 %	
	Langreo	733	784	849	849	788	770	792	802	798	-0,4 %	1,3 %	
	Mieres	759	774	813	884	835	773	758	732	777	6,1 %	-6,9 %	
	Oviedo	1.259	1.302	1.293	1.321	1.272	1.338	1.304	1.310	1.306	-0,3 %	2,7 %	
	Siero	963	1.063	1.068	1.112	1.104	1.067	987	1.038	1.032	-0,6 %	-6,5 %	
	ILLES BALEARNS	Calvià	2.884	2.635	2.917	2.937	3.052	3.126	2.905	3.148	3.145	-0,1 %	3,0 %
	Ciudadella de Menorca	1.804	1.984	1.918	1.936	2.011	1.926	2.021	1.912	2.051	7,3 %	2,0 %	
Eivissa	3.318	3.537	3.423	3.709	3.506	3.810	3.721	3.995	4.142	3,7 %	18,1 %		
Inca	1.321	1.348	1.427	1.416	1.373	1.465	1.457	1.391	1.478	6,3 %	7,7 %		
Llucmajor	1.854	1.914	1.971	2.020	1.988	1.906	2.006	2.053	1.962	-4,4 %	-1,3 %		
Mahón	1.363	1.378	1.534	1.488	1.506	1.520	1.579	1.522	1.610	5,8 %	6,9 %		
Manacor	1.353	1.381	1.372	1.353	1.451	1.422	1.465	1.450	1.440	-0,7 %	-0,7 %		
Marratxí	2.025	2.151	2.146	2.194	2.303	2.270	2.227	2.154	2.205	2,4 %	-4,3 %		
LAS PALMAS	Palma de Mallorca	1.925	2.007	2.110	2.097	2.105	2.239	2.168	2.080	2.220	6,7 %	5,5 %	
	Santa Eulalia del Río	3.189	3.225	3.315	3.608	3.604	3.712	3.565	3.411	3.645	6,9 %	1,1 %	
	Agüimes	1.153	1.131	1.215	1.234	1.185	1.215	1.204	1.194	1.216	1,9 %	2,6 %	
	Arrecife	1.139	1.148	1.237	1.226	1.295	1.252	1.264	1.236	1.228	-0,6 %	-5,1 %	
	Arucas	1.019	1.057	1.053	1.044	1.095	1.095	1.087	1.111	1.077	-3,1 %	-1,6 %	
	Ingenio	919	895	938	975	926	997	960	991	1.028	3,7 %	11,0 %	
	Oliva, La	-	-	-	-	-	-	1.968	1.891	1.900	0,4 %	-	

*n.r the data are not representative

Breakdown of Housing Prices at market value by towns with more than 25,000 inhabitants

Province	Municipality	sept-18	dic-18	mar-19	jun-19	sept-19	dic-19	mar-20	jun-20	sept-20	Latest variación rate	
											q-o-q	y-o-y
BARCELONA	Sitges	-	-	-	-	-	-	3.645	3.405	3.461	1,7 %	-
	Terrassa	1.454	1.464	1.563	1.587	1.622	1.618	1.653	1.583	1.638	3,5 %	1,0 %
	Vic	1.161	1.219	1.225	1.249	1.330	1.399	1.412	1.322	1.450	9,7 %	9,0 %
	Viladecans	2.035	2.097	2.205	2.283	2.230	2.254	2.198	2.210	2.243	1,5 %	0,6 %
	Vilafrauca del Penedès	1.308	1.318	1.365	1.346	1.338	1.370	1.406	1.397	1.429	2,2 %	6,8 %
GIRONA	Vilanova i la Geltrú	1.668	1.692	1.708	1.733	1.722	1.784	1.731	1.739	1.802	3,6 %	4,6 %
	Blanes	1.338	1.409	1.420	1.455	1.461	1.502	1.514	1.434	1.530	6,7 %	4,7 %
	Figueres	1.119	1.127	1.158	1.217	1.165	1.191	1.168	1.087	1.169	7,5 %	0,3 %
	Girona	1.529	1.591	1.690	1.653	1.618	1.752	1.763	1.647	1.605	-2,5 %	-0,8 %
	Lloret de Mar	1.609	1.780	1.636	1.706	1.683	1.692	1.679	1.630	1.713	5,0 %	1,7 %
	Olot	1.101	1.092	1.120	1.133	1.138	1.164	1.180	1.087	1.152	6,0 %	1,3 %
	Salt	945	978	1.024	1.018	1.045	1.048	982	989	987	-0,3 %	-5,6 %
LEIADA	Lleida	903	909	925	906	941	938	894	870	938	7,8 %	-0,3 %
TARRAGONA	Cambrils	1.559	1.688	1.670	1.674	1.638	1.656	1.633	1.509	1.623	7,6 %	-0,9 %
	Reus	935	990	1.014	960	996	1.025	1.016	987	1.027	4,1 %	3,2 %
	Tarragona	1.122	1.238	1.185	1.183	1.232	1.238	1.162	1.122	1.220	8,8 %	-1,0 %
	Tortosa	695	756	825	772	743	714	769	708	756	6,8 %	1,7 %
	Vendrell (El)	1.124	1.261	1.265	1.326	1.275	1.262	1.285	1.282	1.342	4,7 %	5,3 %
	Salou	-	-	-	-	-	-	1.732	1.624	1.737	7,0 %	-
ALICANTE	Alcoy/Alcoi	613	651	623	646	644	641	681	634	669	5,5 %	3,8 %
	Alicante/Alacant	1.065	1.141	1.189	1.187	1.170	1.250	1.184	1.126	1.213	7,7 %	3,7 %
	Benidorm	1.788	1.883	1.951	1.964	1.883	2.008	1.905	1.901	1.883	-0,9 %	-0,0 %
	Calpe/Calp	1.558	1.631	1.652	1.763	1.778	1.826	1.690	1.688	1.817	7,6 %	2,2 %
	Campello, el	-	-	-	-	-	-	1.733	1.664	1.727	3,8 %	-
	Crevillent	632	658	683	667	651	706	693	642	687	7,1 %	5,6 %
	Dénia	1.421	1.572	1.603	1.703	1.605	1.563	1.593	1.524	1.627	6,8 %	1,4 %
	Elche/Elx	815	914	945	890	910	958	952	883	924	4,7 %	1,6 %
	Elda	542	575	615	593	566	613	602	564	595	5,6 %	5,2 %
	Jávea/Xàbia	1.734	1.742	1.800	1.923	1.772	1.872	1.960	1.867	1.916	2,7 %	8,2 %
	Novelda	672	625	633	686	739	671	678	701	723	3,2 %	-2,2 %
	Orihuela	1.110	1.125	1.185	1.223	1.237	1.170	1.146	1.171	1.210	3,3 %	-2,2 %
	Petrer	599	611	679	631	676	690	687	686	680	-0,9 %	0,6 %
	Santa Pola	1.303	1.360	1.348	1.297	1.376	1.324	1.354	1.318	1.410	7,0 %	2,5 %
	San Vicente del Raspeig	997	1.001	1.052	1.056	1.073	1.066	1.079	1.045	1.082	3,6 %	0,8 %
	Torrevieja	1.122	1.161	1.170	1.242	1.275	1.256	1.233	1.202	1.176	-2,2 %	-7,8 %
	Villajoyosa/Vila Joiosa (La)	1.272	1.284	1.295	1.306	1.343	1.306	1.337	1.244	1.327	6,7 %	-1,2 %
	Villena	581	603	594	657	625	621	601	564	600	6,5 %	-4,0 %
	CASTELLÓN	Almazora/Almassora	-	-	-	-	-	-	779	834	802	-3,8 %
Benicarló		-	-	-	-	-	-	921	843	904	7,2 %	-
Burriana		733	715	762	748	779	716	767	715	753	5,3 %	-3,4 %
Castellón de la Plana		861	898	943	918	898	887	903	923	942	2,0 %	4,8 %
Onda		-	-	-	-	-	-	699	670	709	5,8 %	-
Vall d'Uixó (la)		635	700	681	699	711	683	652	683	683	4,7 %	-3,9 %
Villarreal/Vila-real		697	727	741	724	740	798	736	742	735	-0,9 %	-0,7 %
Vinaròs	1.035	1.020	968	999	994	980	964	1.013	1.053	4,0 %	5,9 %	
VALENCIA	Alaquàs	720	755	783	872	837	854	892	872	875	0,3 %	4,5 %
	Alzira	639	704	716	705	691	728	690	668	715	7,0 %	3,4 %
	Aldaia	891	859	848	919	892	885	886	904	940	4,0 %	5,3 %
	Algemesí	630	686	719	705	681	697	663	676	681	0,8 %	0,1 %
	Burjassot	768	852	902	926	931	906	925	900	929	3,2 %	-0,3 %
	Catarroja	-	-	-	-	-	-	878	829	866	4,5 %	-
	Quart de Poblet	744	822	877	854	899	878	904	837	873	4,3 %	-2,9 %
	Xirivella	641	699	755	783	773	797	803	772	806	4,4 %	4,3 %
	Gandia	831	893	958	882	956	1.019	961	884	942	6,5 %	-1,5 %
	Xàtiva	744	727	729	733	678	713	758	709	702	-1,1 %	3,4 %
	Manises	834	830	867	898	877	838	843	867	922	6,4 %	5,2 %
	Mislata	934	962	1.041	1.012	1.050	1.038	1.014	1.046	1.071	2,4 %	2,0 %
	Oliva	916	896	904	825	892	985	923	845	906	7,3 %	1,6 %
	Ontinyent	638	614	589	622	672	653	686	639	618	-3,2 %	-8,0 %
	Paterna	985	1.018	1.103	1.088	1.086	1.058	1.094	1.041	1.106	6,3 %	1,9 %
	Sagunto/Sagunt	779	785	819	814	803	833	819	831	869	4,7 %	8,3 %
	Sueca	889	854	899	875	849	921	918	907	943	3,9 %	11,1 %
Torrent	797	845	857	883	908	907	911	880	881	0,1 %	-3,0 %	
Valencia	1.212	1.367	1.410	1.461	1.398	1.486	1.507	1.422	1.508	6,1 %	7,9 %	
BADAJOZ	Almendralejo	686	737	751	723	762	800	810	753	736	-2,2 %	-3,4 %
	Badajoz	1.160	1.151	1.151	1.127	1.162	1.169	1.152	1.164	1.166	0,1 %	0,3 %
	Don Benito	841	864	791	825	790	815	756	806	783	-2,9 %	-0,9 %
	Mérida	773	794	813	859	831	842	848	807	852	5,6 %	2,4 %
CÁCERES	Villanueva de la Serena	-	-	-	-	-	-	731	726	755	4,0 %	-
	Cáceres	1.072	1.116	1.062	1.101	1.085	1.021	1.098	1.092	1.089	-0,3 %	0,4 %
LA CORUÑA	Plasencia	831	876	828	861	847	889	887	877	844	-3,8 %	-0,5 %
	Ames	-	-	-	-	-	-	1.043	1.007	1.057	5,0 %	-
	Arteixo	874	935	925	914	970	964	1.001	975	953	-2,3 %	-1,7 %
	Carballo	695	779	726	730	778	731	782	782	795	1,6 %	2,2 %
	Coruña (A)	1.579	1.644	1.623	1.625	1.668	1.717	1.678	1.738	1.726	-0,6 %	3,5 %
	Culleredo	1.254	1.231	1.226	1.243	1.195	1.275	1.234	1.222	1.283	5,0 %	7,4 %
	Ferrol	652	677	692	723	698	702	722	745	761	2,1 %	9,1 %
	Narón	696	672	744	776	737	778	808	767	810	5,6 %	9,9 %

*n.r the data are not representative

