

Housing Price Statistics (Appraisal value)

Source: Ministry of Transport, Mobility and Urban Agenda

3rd quarter 2021

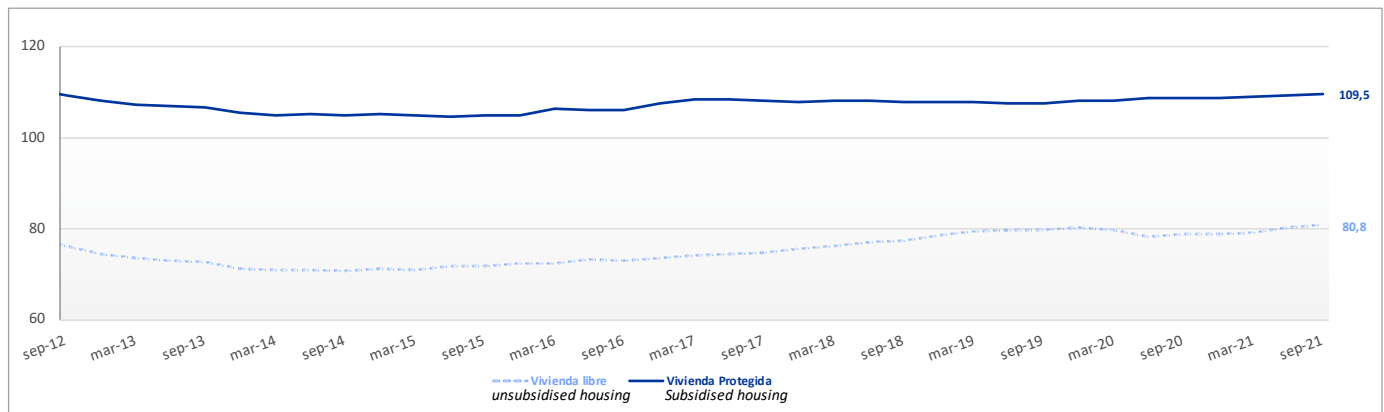
Quarterly summary:

After the overall slowdown recorded during the most critical months of the pandemic, house prices have showed clear signs of pick-up during the last quarters driven by economic expectations. In fact, during Q3 2021 the appraisal value, which stands in average terms at 1,662 €/sqm, recorded an increase of 0.5% compared to the levels prior to the Covid-19 crisis as well as an increase of 2.6% compared to Q3 2020. In cities such as Madrid or Barcelona, housing prices have showed a less dynamic performance, as they still remain 0.3% and 1.5%, respectively, below pre-pandemic levels.

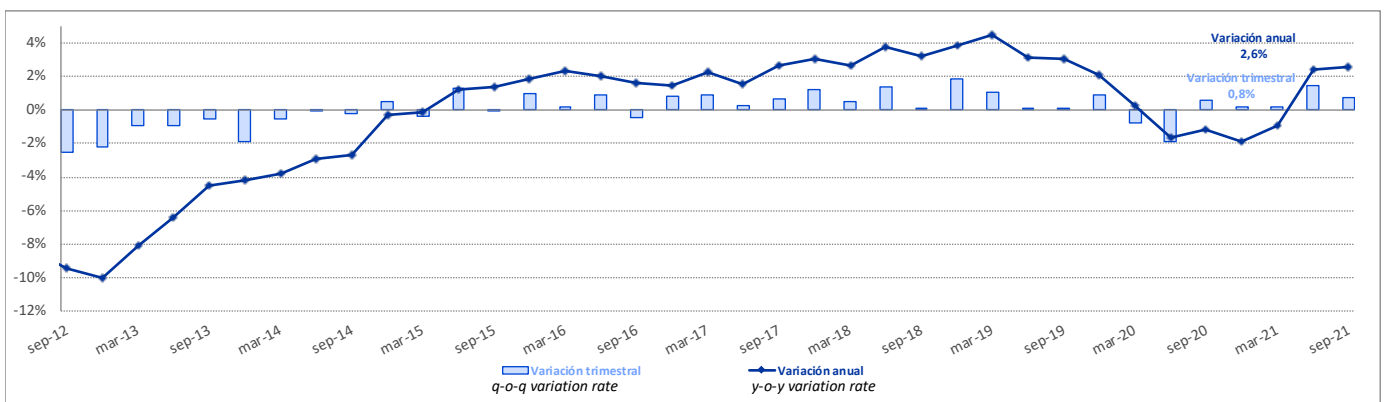
At a national level, the new housing segment has showed to be more resilient during the pandemic than the existing housing sector due to land shortages and lack of labour skilled. In the former case, the average appraisal value stood at 1,939 €/sqm (deviation from the average of 17%), 1.4% above Q4 2019 levels and 2.1% higher than in Q3 2020.

The information contained in this report has been collected from the Spanish Ministry of Transport, Mobility and Urban Agenda. For more information, visit: www.preciosdevivienda.es

Evolution of the Housing Price Index (average 2007= 100)



Yearly and quarterly evolution of open-market housing prices



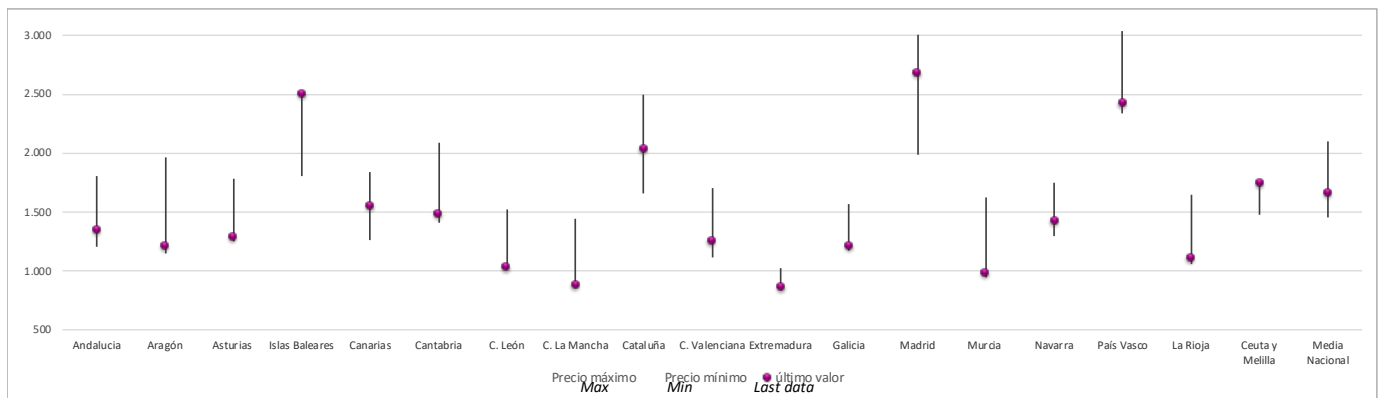
Quarterly evolution of open-market housing prices

Period	Total			New Housing		Existing Housing	
	Price/sqm.	y-o-y variation rate	Index 2015=100	Price/sqm.	y-o-y variation rate	Price/sqm.	y-o-y variation rate
sep-19	1.638,3	3,1%	111,1	1.881,0	2,8%	1.630,7	3,1%
dic-19	1.652,8	2,1%	112,0	1.911,6	3,6%	1.644,8	2,1%
mar-20	1.640,4	0,3%	111,2	1.891,5	1,2%	1.632,5	0,2%
jun-20	1.610,1	-1,7%	109,1	1.894,4	0,6%	1.601,1	-1,7%
sep-20	1.619,6	-1,1%	109,8	1.899,4	1,0%	1.610,7	-1,2%
dic-20	1.622,3	-1,8%	110,0	1.884,1	-1,4%	1.614,4	-1,8%
mar-21	1.625,4	-0,9%	110,2	1.879,3	-0,6%	1.617,5	-0,9%
jun-21	1.649,2	2,4%	111,8	1.912,5	1,0%	1.641,0	2,5%
sep-21	1.661,6	2,6%	112,6	1.938,9	2,1%	1.653,1	2,6%

Appraisal value in the real estate market

Autonomous Communities and Provinces	sept-19	dic-19	mar-20	jun-20	sept-20	dic-20	mar-21	jun-21	sept-21	Latest variación rate	
										q-o-q	y-o-y
NATIONAL TOTAL	1.638,3	1.652,8	1.640,4	1.610,1	1.619,6	1.622,3	1.625,4	1.649,2	1.661,6	0,8 %	2,6 %
ANDALUCÍA	1.309	1.316	1.312	1.292	1.290	1.310	1.303	1.328	1.352	1,8 %	4,7 %
Almería	1.116	1.130	1.106	1.105	1.091	1.113	1.087	1.119	1.153	3,1 %	5,6 %
Cádiz	1.359	1.346	1.366	1.330	1.360	1.373	1.367	1.405	1.413	0,5 %	3,9 %
Córdoba	1.126	1.141	1.132	1.122	1.119	1.130	1.100	1.108	1.094	-1,3 %	-2,3 %
Granada	1.116	1.115	1.108	1.101	1.108	1.118	1.128	1.115	1.131	1,4 %	2,0 %
Huelva	1.097	1.103	1.080	1.039	1.065	1.077	1.085	1.105	1.120	1,4 %	5,1 %
Jaén	800	802	794	786	774	789	766	777	786	1,1 %	1,6 %
Málaga	1.825	1.835	1.809	1.811	1.789	1.811	1.804	1.852	1.924	3,9 %	7,6 %
Sevilla	1.305	1.322	1.349	1.301	1.290	1.325	1.309	1.334	1.341	0,5 %	3,9 %
ARAGON	1.230	1.225	1.215	1.179	1.194	1.203	1.181	1.195	1.212	1,4 %	1,4 %
Huesca	1.172	1.169	1.141	1.122	1.140	1.153	1.125	1.146	1.174	2,5 %	3,0 %
Teruel	773	791	785	755	736	754	765	758	752	-0,8 %	2,2 %
Zaragoza	1.325	1.314	1.307	1.266	1.289	1.294	1.266	1.284	1.301	1,4 %	1,0 %
ASTURIAS (PRINCIPADO DE)	1.269	1.270	1.263	1.271	1.276	1.247	1.284	1.285	1.294	0,6 %	1,4 %
BALEARS (ILLES)	2.372	2.425	2.379	2.333	2.382	2.398	2.363	2.444	2.496	2,1 %	4,8 %
CANARIAS	1.517	1.531	1.533	1.484	1.495	1.510	1.499	1.522	1.547	1,6 %	3,5 %
Palmas (Las)	1.600	1.635	1.615	1.569	1.573	1.582	1.581	1.620	1.625	0,3 %	3,3 %
Tenerife	1.433	1.429	1.452	1.401	1.417	1.440	1.418	1.426	1.469	3,1 %	3,7 %
CANTABRIA	1.490	1.447	1.455	1.412	1.450	1.433	1.441	1.468	1.481	0,8 %	2,1 %
CASTILLA Y LEÓN	1.038	1.039	1.037	1.025	1.025	1.023	1.015	1.012	1.030	1,8 %	0,5 %
Ávila	811	802	817	789	808	817	797	817	844	3,3 %	4,5 %
Burgos	1.139	1.118	1.107	1.109	1.102	1.123	1.119	1.112	1.124	1,1 %	2,0 %
León	866	874	865	857	868	850	855	838	860	2,7 %	-0,9 %
Palencia	951	940	956	942	943	931	904	904	930	2,9 %	-1,4 %
Salamanca	1.178	1.202	1.205	1.191	1.184	1.162	1.148	1.142	1.178	3,2 %	-0,5 %
Segovia	991	987	974	967	986	968	977	963	985	2,3 %	-0,1 %
Soria	971	940	951	924	936	905	916	882	914	3,7 %	-2,3 %
Valladolid	1.236	1.252	1.247	1.216	1.210	1.229	1.219	1.251	1.255	0,3 %	3,7 %
Zamora	826	835	829	854	824	845	834	803	792	-1,4 %	-3,9 %
CASTILLA-LA-MANCHA	885	888	873	856	875	886	870	882	887	0,5 %	1,3 %
Albacete	925	918	894	890	902	913	896	920	904	-1,8 %	0,2 %
Ciudad Real	734	734	732	706	719	731	723	711	712	0,1 %	-1,0 %
Cuenca	782	779	752	753	775	774	762	787	766	-2,6 %	-1,1 %
Guadalajara	1.116	1.125	1.116	1.090	1.116	1.132	1.109	1.118	1.144	2,3 %	2,4 %
Toledo	838	850	835	815	838	850	831	850	868	2,0 %	3,5 %
CATALUÑA	2.029	2.037	2.030	1.987	1.999	1.992	2.016	2.041	2.038	-0,2 %	1,9 %
Barcelona	2.408	2.414	2.410	2.362	2.365	2.353	2.389	2.405	2.396	-0,4 %	1,3 %
Girona	1.522	1.551	1.548	1.501	1.536	1.535	1.528	1.581	1.585	0,3 %	3,2 %
Lleida	1.024	1.029	996	996	987	974	999	1.028	995	-3,2 %	0,8 %
Tarragona	1.279	1.280	1.259	1.221	1.260	1.270	1.263	1.299	1.322	1,8 %	4,9 %
COM. VALENCIANA	1.217	1.232	1.214	1.184	1.208	1.218	1.221	1.245	1.255	0,8 %	3,8 %
Alicante/Alacant	1.307	1.315	1.295	1.262	1.283	1.292	1.299	1.321	1.341	1,6 %	4,6 %
Castellón/Castelló	1.059	1.067	1.040	1.031	1.052	1.051	1.036	1.052	1.085	3,1 %	3,1 %
Valencia	1.172	1.197	1.184	1.151	1.180	1.193	1.196	1.227	1.220	-0,6 %	3,4 %
EXTREMADURA	866	859	868	850	844	852	834	844	857	1,5 %	1,4 %
Badajoz	870	872	876	859	848	863	841	860	871	1,3 %	2,7 %
Cáceres	861	841	858	839	840	839	824	823	837	1,7 %	-0,3 %
 GALICIA	1.197	1.205	1.198	1.185	1.202	1.206	1.210	1.206	1.213	0,5 %	0,9 %
Coruña (A)	1.229	1.247	1.236	1.236	1.249	1.257	1.261	1.256	1.275	1,5 %	2,1 %
Lugo	871	845	840	838	854	870	854	876	881	0,5 %	3,1 %
Ourense	935	955	943	917	915	921	899	891	891	-0,1 %	-2,7 %
Pontevedra	1.264	1.270	1.269	1.244	1.271	1.265	1.289	1.277	1.270	-0,5 %	-0,1 %
MADRID (COMUNIDAD DE)	2.611	2.672	2.637	2.589	2.610	2.574	2.599	2.661	2.685	0,9 %	2,9 %
MURCIA (REGION DE)	989	974	983	948	958	978	981	1.000	986	-1,4 %	2,9 %
NAVARRA	1.440	1.468	1.434	1.396	1.396	1.408	1.419	1.410	1.428	1,2 %	2,2 %
PAÍS VASCO	2.403	2.424	2.402	2.391	2.344	2.392	2.429	2.431	2.421	-0,4 %	3,3 %
Araba/Alava	1.914	1.964	1.947	1.949	1.922	1.966	2.017	2.010	1.975	-1,7 %	2,8 %
Gipuzkoa	2.721	2.697	2.708	2.669	2.655	2.699	2.735	2.751	2.736	-0,6 %	3,0 %
Bizkaia	2.352	2.392	2.347	2.350	2.276	2.328	2.367	2.364	2.364	0,0 %	3,9 %
RIOJA (LA)	1.074	1.108	1.103	1.077	1.090	1.111	1.079	1.089	1.111	2,0 %	1,9 %
CEUTA Y MELILLA	1.687	1.689	1.674	1.689	1.736	1.711	1.706	1.732	1.738	0,3 %	0,1 %
Ceuta	1.786	1.732	1.746	1.750	1.806	1.782	1.786	1.797	1.798	0,1 %	-0,5 %
Melilla	1.613	1.668	1.624	1.648	1.685	1.657	1.648	1.689	1.699	0,6 %	0,9 %

• Breakdown of the non-subsidised house prices (sq.m) by regions

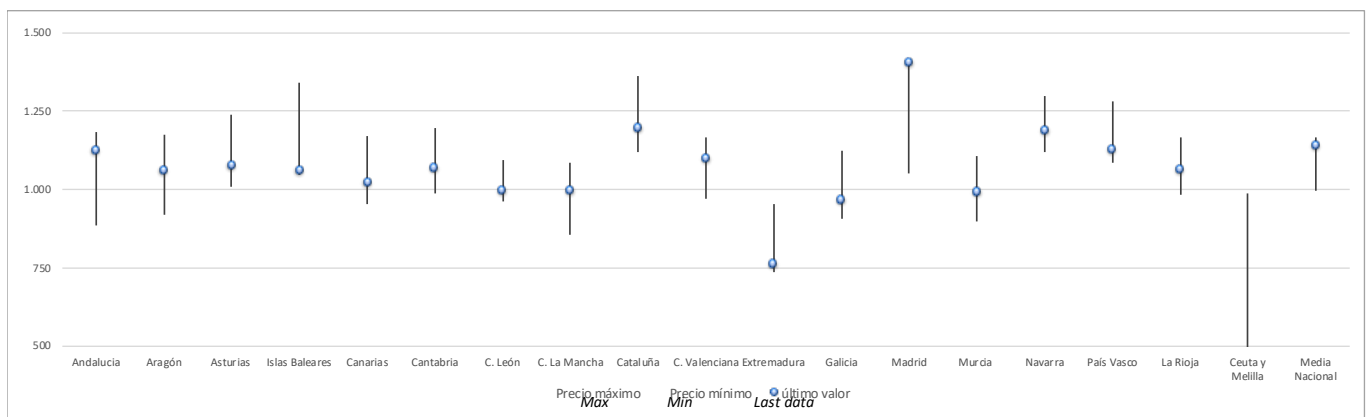


*n.r. the data are not representative

Subsidised Housing Price

Autonomous Communities and Provinces	sept-19	dic-19	mar-20	jun-20	sept-20	dic-20	mar-21	jun-21	sept-21	Latest variación rate	
										q-o-q	y-o-y
NATIONAL TOTAL	1.123,9	1.129,0	1.130,8	1.134,8	1.135,4	1.134,9	1.137,8	1.141,9	1.144,8	0,3 %	0,8 %
ANDALUCÍA	1.094	1.096	1.111	1.108	1.116	1.123	1.119	1.132	1.124	-0,7 %	0,8 %
Almería	1.071	1.060	1.081	1.099	1.097	1.088	1.106	1.097	1.092	-0,5 %	-0,5 %
Cádiz	1.142	1.144	1.150	1.143	1.155	1.144	1.142	1.139	1.144	0,4 %	-1,0 %
Córdoba	1.058	1.079	1.092	1.097	1.115	1.098	1.121	1.149	1.138	-1,0 %	2,1 %
Granada	1.057	1.034	1.056	1.083	1.106	1.126	1.101	1.121	1.109	-1,1 %	0,3 %
Huelva	1.052	1.069	1.097	1.076	1.091	1.106	1.092	1.113	1.095	-1,6 %	0,4 %
Jaén	1.044	1.063	1.078	1.076	1.082	1.099	1.082	1.109	1.093	-1,4 %	1,0 %
Málaga	1.126	1.137	1.151	1.138	1.133	1.141	1.180	1.174	1.191	1,4 %	5,2 %
Sevilla	1.087	1.086	1.103	1.097	1.102	1.128	1.096	1.120	1.101	-1,7 %	-0,1 %
ARAGÓN	1.034	1.035	1.041	1.061	1.084	1.066	1.063	1.068	1.065	-0,3 %	-1,8 %
Huesca	959	939	944	n.r	989	976	973	999	n.r	-	-
Teruel	n.r	n.r	n.r	n.r	1.016	n.r	n.r	n.r	n.r	-	-
Zaragoza	1.064	1.067	1.077	1.100	1.125	1.107	1.103	1.105	1.102	-0,3 %	-2,1 %
ASTURIAS (PRINCIPADO DE)	1.079	1.091	1.078	1.095	1.084	1.073	1.075	1.068	1.078	0,9 %	-0,6 %
BALEARS (ILLES)	1.070	1.077	1.061	1.073	1.066	1.069	1.069	1.066	1.064	-0,2 %	-0,2 %
CANARIAS	989	998	974	976	972	964	988	1.010	1.023	1,3 %	5,2 %
Palmas (Las)	1.016	1.016	981	1.001	982	974	992	1.018	1.012	-0,6 %	3,1 %
Tenerife	965	980	964	953	958	951	979	1.000	1.024	2,4 %	6,9 %
CANTABRIA	1.050	1.058	1.050	1.051	1.073	1.055	1.063	1.077	1.071	-0,6 %	-0,2 %
CASTILLA Y LEÓN	982	980	984	993	998	1.004	1.004	1.005	1.001	-0,4 %	0,3 %
Ávila	n.r	n.r	n.r	n.r	1.000	n.r	n.r	n.r	n.r	-	-
Burgos	1.004	1.037	1.056	1.070	1.082	1.095	1.095	n.r	n.r	-	-
León	949	951	944	963	948	949	940	930	959	3,1 %	1,2 %
Palencia	n.r	n.r	n.r	n.r	948	n.r	937	n.r	n.r	-	-
Salamanca	1.028	1.021	1.049	1.030	n.r	1.028	1.013	1.041	1.020	-2,0 %	-
Segovia	n.r	n.r	n.r	n.r	1.001	n.r	n.r	n.r	n.r	-	-
Soria	n.r	n.r	n.r	n.r	858	n.r	n.r	n.r	n.r	-	-
Valladolid	1.033	1.018	1.012	1.042	1.064	1.077	1.081	1.056	1.033	-2,2 %	-2,9 %
Zamora	n.r	n.r	897	n.r	890	868	892	n.r	n.r	-	-
CASTILLA-LA-MANCHA	969	961	970	982	984	983	976	985	997	1,2 %	1,3 %
Albacete	986	966	943	966	978	979	983	991	987	-0,4 %	0,9 %
Ciudad Real	937	927	955	949	936	961	936	947	957	1,1 %	2,2 %
Cuenca	940	965	947	973	996	974	986	988	1.005	1,7 %	0,9 %
Guadalajara	n.r	1.045	1.068	n.r	1.021	1.028	1.040	1.031	1.025	-0,6 %	0,3 %
Toledo	955	945	963	986	993	978	966	985	1.018	3,4 %	2,5 %
CATALUNYA	1.199	1.210	1.217	1.211	1.209	1.207	1.209	1.207	1.200	-0,6 %	-0,8 %
Barcelona	1.211	1.227	1.233	1.213	1.208	1.207	1.207	1.211	1.197	-1,2 %	-0,9 %
Girona	1.222	1.219	1.231	1.241	1.227	1.222	1.205	1.195	1.203	0,7 %	-2,0 %
Lleida	1.126	1.141	1.162	1.185	1.198	1.199	1.206	1.194	1.199	0,4 %	0,1 %
Tarragona	1.170	1.173	1.177	1.187	1.199	1.193	1.213	1.203	1.208	0,4 %	0,8 %
COM. VALENCIANA	1.086	1.090	1.097	1.099	1.095	1.101	1.102	1.106	1.101	-0,4 %	0,6 %
Alicante/Alacant	1.078	1.080	1.099	1.095	1.096	1.102	1.107	1.102	1.105	0,3 %	0,8 %
Castellón/Castelló	1.089	1.093	1.098	1.105	1.093	1.104	1.090	1.121	1.088	-2,9 %	-0,4 %
Valencia	1.093	1.096	1.095	1.102	1.093	1.099	1.100	1.104	1.102	-0,2 %	0,8 %
EXTREMADURA	759	765	766	759	771	778	769	756	765	1,1 %	-0,8 %
Badajoz	763	775	782	767	781	781	772	760	766	0,8 %	-1,9 %
Cáceres	754	746	736	748	753	773	765	751	763	1,6 %	1,3 %
GALICIA	942	939	929	949	946	944	959	951	970	2,0 %	2,5 %
Coruña (A)	973	968	967	991	985	985	994	984	1.012	2,8 %	2,8 %
Lugo	890	875	851	875	854	872	871	877	870	-0,8 %	1,9 %
Ourense	n.r	922	945	n.r	891	871	887	n.r	n.r	-	-
Pontevedra	954	952	930	954	971	958	989	975	1.001	2,7 %	3,1 %
MADRID (COMUNIDAD DE)	1.369	1.384	1.372	1.395	1.388	1.374	1.387	1.387	1.406	1,4 %	1,3 %
MURCIA (REGIÓN DE)	983	985	992	976	984	987	987	988	996	0,8 %	1,2 %
NAVARRA	1.120	1.140	1.147	1.170	1.168	1.182	1.186	1.193	1.191	-0,2 %	2,0 %
PAÍS VASCO	1.158	1.154	1.143	1.142	1.140	1.134	1.147	1.145	1.131	-1,2 %	-0,8 %
Araba/Alava	1.152	1.156	1.123	1.131	1.138	1.122	1.144	1.126	1.114	-1,1 %	-2,1 %
Gipuzkoa	1.168	1.159	n.r	1.166	1.168	1.192	n.r	n.r	1.164	-	-0,4 %
Bizkaia	1.150	1.142	1.150	1.135	1.121	1.108	1.128	1.128	1.119	-0,8 %	-0,2 %
RIOJA (LA)	1.022	1.035	1.032	1.048	1.043	1.062	1.049	1.042	1.068	2,5 %	2,4 %
CEUTA Y MELILLA	n.r	n.r	n.r	n.r	n.r	n.r	n.r	n.r	n.r	-	-
Ceuta	-	-	-	-	-	-	-	-	-	-	-
Melilla	-	-	-	-	-	-	-	-	-	-	-

• Breakdown of the subsidised house prices (sq.m) by regions



*n.r the data are not representative

Appraisal values by towns with more than 25,000 inhabitants

Province	Municipality	sept-19	dic-19	mar-20	jun-20	sept-20	dic-20	mar-21	jun-21	sept-21	Latest variación rate		
											q-o-q	y-o-y	
NATIONAL TOTAL		1.638,3	1.652,8	1.640,4	1.610,1	1.619,6	1.622,3	1.625,4	1.649,2	1.661,6	0,8 %	2,6 %	
ALMERÍA	Almería	1.179	1.204	1.176	1.198	1.145	1.208	1.133	1.201	1.258	4,8 %	9,9 %	
	Níjar	-	-	1.050	993	1.040	986	1.020	997	1.072	7,6 %	3,1 %	
	Roquetas de Mar	984	1.025	947	1.017	978	1.036	1.002	1.081	1.125	4,0 %	15,0 %	
	Ejido (El)	879	876	913	884	897	892	924	967	1.050	8,5 %	17,1 %	
CÁDIZ	Algeciras	1.026	988	1.023	969	1.020	1.039	1.045	1.089	1.124	3,2 %	10,2 %	
	Arcos de la frontera	849	933	855	820	854	915	884	843	860	2,0 %	0,6 %	
	Cádiz	2.022	2.047	2.027	2.003	2.102	2.021	1.986	2.033	2.124	4,5 %	1,1 %	
	Chiclana de la Frontera	1.347	1.290	1.343	1.275	1.339	1.398	1.482	1.477	1.420	-3,9 %	6,0 %	
	Jerez de la Frontera	929	946	982	955	994	1.002	998	1.048	1.045	-0,3 %	5,1 %	
	Línea de la Concepción (La)	1.075	1.121	1.120	1.098	1.143	1.124	1.069	1.137	1.134	-0,3 %	-0,7 %	
	Puerto de Santa María	1.393	1.369	1.416	1.365	1.429	1.432	1.515	1.608	1.590	-1,1 %	11,3 %	
	Puerto Real	1.090	1.132	1.088	1.132	1.146	1.111	1.053	1.217	1.165	-4,3 %	1,7 %	
	Rota	1.579	1.637	1.643	1.562	1.675	1.635	1.759	1.801	1.932	7,3 %	15,4 %	
	San Fernando	1.098	1.117	1.165	1.131	1.164	1.174	1.165	1.209	1.238	2,4 %	6,4 %	
	Sanlúcar de Barrameda	1.153	1.220	1.184	1.164	1.208	1.258	1.213	1.303	1.290	-1,0 %	6,8 %	
	San Roque	1.453	1.418	1.396	1.494	1.426	1.517	1.498	1.583	1.564	-1,2 %	9,6 %	
CÓRDOBA	Córdoba	1.256	1.277	1.293	1.279	1.291	1.321	1.296	1.330	1.311	-1,4 %	1,5 %	
	Lucena	745	797	792	773	770	821	822	834	819	-1,9 %	6,3 %	
	Puente Génil	799	794	834	783	825	854	837	842	839	-0,3 %	1,7 %	
GRANADA	Almuñécar	-	-	1.636	1.599	1.682	1.646	1.770	1.672	1.807	8,1 %	7,4 %	
	Granada	1.566	1.618	1.641	1.583	1.613	1.635	1.636	1.642	1.633	-0,5 %	1,3 %	
	Motril	1.055	1.001	1.002	968	999	1.027	1.011	1.074	1.102	2,6 %	10,3 %	
HUELVA	Huelva	1.039	1.068	1.035	1.011	1.054	1.066	1.090	1.068	1.098	2,8 %	4,2 %	
	Lepe	-	-	1.243	1.175	1.248	1.305	1.286	1.367	1.417	3,6 %	13,5 %	
JAÉN	Andújar	778	726	759	778	740	708	743	738	763	3,5 %	3,2 %	
	Jaén	1.107	1.105	1.083	1.126	1.068	1.136	1.086	1.136	1.110	-2,3 %	4,0 %	
	Linares	773	742	774	725	750	723	716	744	753	1,3 %	0,4 %	
MÁLAGA	Úbeda	858	863	866	848	840	898	855	849	870	2,5 %	3,5 %	
	Alhaurín de la Torre	1.632	1.609	1.628	1.603	1.627	1.625	1.633	1.645	1.685	2,4 %	3,5 %	
	Antequera	1.004	1.003	970	1.036	1.033	1.058	1.046	1.002	1.063	6,1 %	2,9 %	
	Benalmádena	2.064	2.033	2.033	1.989	2.060	2.046	2.058	2.177	2.173	-0,2 %	5,5 %	
	Estepona	1.800	1.708	1.808	1.710	1.697	1.800	1.767	1.795	1.905	6,2 %	12,3 %	
	Fuengirola	2.280	2.116	2.128	2.026	2.022	2.056	2.029	2.095	2.237	6,8 %	10,6 %	
	Málaga	1.723	1.771	1.723	1.740	1.765	1.788	1.797	1.839	1.970	7,1 %	11,6 %	
	Marbella	2.554	2.593	2.459	2.564	2.491	2.527	2.468	2.641	2.642	0,0 %	6,1 %	
	Mijas	1.750	1.764	1.744	1.757	1.728	1.829	1.781	1.899	1.850	-2,6 %	7,1 %	
	Rincón de la Victoria	1.871	1.900	1.832	1.797	1.845	1.908	1.881	1.880	1.914	1,8 %	3,8 %	
SEVILLA	Ronda	1.057	1.148	1.097	1.082	1.086	1.116	1.054	1.114	1.207	8,3 %	11,2 %	
	Vélez Málaga	1.450	1.407	1.421	1.451	1.402	1.416	1.419	1.487	1.512	1,7 %	7,9 %	
	Torremolinos	1.938	1.971	1.961	2.019	2.006	1.981	2.047	2.051	2.115	3,1 %	5,4 %	
	Alcalá de Guadaíra	1.050	1.051	1.086	1.051	1.116	1.081	1.092	1.073	1.142	6,5 %	2,4 %	
	Camas	1.073	1.017	1.041	996	1.060	1.049	1.064	1.138	1.082	-4,9 %	2,1 %	
	Carmona	1.061	1.044	1.110	1.069	1.083	1.063	1.096	1.093	1.067	-2,4 %	-1,5 %	
	Coria del Río	962	947	957	962	940	970	971	960	966	0,6 %	2,8 %	
	Dos Hermanas	1.266	1.305	1.287	1.227	1.281	1.293	1.311	1.324	1.314	-0,7 %	2,6 %	
	Écija	862	888	875	859	903	964	885	959	908	-5,3 %	0,6 %	
	Lebrija	-	-	782	815	800	822	868	835	842	0,8 %	5,2 %	
	Mairena del Aljarafe	1.393	1.469	1.500	1.415	1.441	1.572	1.605	1.567	1.606	2,5 %	11,4 %	
	Morón de la Frontera	902	888	824	890	938	900	869	879	898	2,2 %	-4,3 %	
HUESCA	Palacios y Villafranca (Los)	955	983	964	991	967	983	989	935	973	4,1 %	0,7 %	
	Rinconada (La)	1.072	1.116	1.073	1.016	1.080	1.077	1.059	1.106	1.116	0,9 %	3,3 %	
	Sevilla	1.677	1.715	1.826	1.694	1.766	1.880	1.831	1.890	1.905	0,8 %	7,9 %	
	Utrera	940	932	952	932	962	987	960	989	1.009	2,1 %	4,9 %	
	Huesca	1.148	1.177	1.162	1.140	1.102	1.183	1.214	1.190	1.290	8,5 %	17,1 %	
	TERUEL	1.075	1.063	1.114	1.075	1.089	1.172	1.143	1.107	1.161	4,8 %	6,6 %	
	ZARAGOZA	1.419	1.432	1.410	1.377	1.464	1.475	1.428	1.461	1.505	3,1 %	2,8 %	
	Avilés	1.009	1.091	1.055	1.007	1.079	1.022	1.064	1.090	1.163	6,7 %	7,8 %	
ASTURIAS	Gijón	1.387	1.408	1.380	1.438	1.459	1.443	1.453	1.526	1.473	-3,5 %	0,9 %	
	Langreo	788	770	792	802	798	767	820	795	800	0,6 %	0,2 %	
	Mieres	835	773	758	732	777	774	752	799	842	5,4 %	8,4 %	
	Oviedo	1.272	1.338	1.304	1.310	1.306	1.270	1.348	1.370	1.394	1,7 %	6,7 %	
	Siero	1.104	1.067	987	1.038	1.032	1.032	1.103	1.089	1.166	7,1 %	13,0 %	
	ILLES BALEARS	Calvià	3.052	3.126	2.905	3.148	3.145	3.022	3.025	3.281	3.243	-1,2 %	3,1 %
		Ciutadella de Menorca	2.011	1.926	2.021	1.912	2.051	2.019	2.005	2.076	2.162	4,1 %	5,4 %
		Eivissa	3.506	3.810	3.721	3.995	4.142	3.860	3.894	4.156	4.093	-1,5 %	-1,2 %
		Inca	1.373	1.465	1.457	1.391	1.478	1.477	1.425	1.459	1.454	-0,3 %	-1,6 %
Llucmajor		1.988	1.906	2.006	2.053	1.962	2.054	2.021	2.187	2.279	4,2 %	16,1 %	
Mahón		1.506	1.520	1.579	1.522	1.610	1.738	1.644	1.778	1.707	-4,0 %	6,0 %	
LAS PALMAS	Manacor	1.451	1.422	1.465	1.450	1.440	1.503	1.568	1.618	1.611	-0,5 %	11,9 %	
	Marratxí	2.303	2.270	2.227	2.154	2.205	2.250	2.274	2.310	2.339	1,2 %	6,1 %	
	Palma de Mallorca	2.105	2.239	2.168	2.080	2.220	2.215	2.141	2.292	2.280	-0,5 %	2,7 %	
	Santa Eulalia del Río	3.604	3.712	3.565	3.411	3.645	3.620	3.881	3.897	3.791	-2,7 %	4,0 %	
	Agüimes	1.185	1.215	1.204	1.194	1.216	1.279	1.192	1.279	1.341	4,9 %	10,3 %	
	Arrecife	1.295	1.252	1.264	1.236	1.228	1.280	1.252	1.235	1.287	4,2 %	4,8 %	
	Arucas	1.095	1.095	1.087	1.111	1.077	1.137	1.119	1.140	1.166	2,2 %	8,2 %	
INGENIO	Ingenio	926	997	960	991	1.028	998	958	1.029	999	-2,9 %	-2,8 %	
	Oliva, La	-	-	1.968	1.891	1.900	1.830	1.886	1.984	1.946	-1,9 %	2,4 %	

*n.r the data are not representative

Appraisal values by towns with more than 25,000 inhabitants

Province	Municipality	sept-19	dic-19	mar-20	jun-20	sept-20	dic-20	mar-21	jun-21	sept-21	Latest variación rate	
											q-o-q	y-o-y
LAS PALMAS	Palmas de Gran Canaria (Las)	1.543	1.599	1.536	1.492	1.533	1.566	1.565	1.639	1.678	2,3 %	9,4 %
	Puerto del Rosario	1.079	1.158	1.170	1.123	1.135	1.198	1.131	1.126	1.115	-1,0 %	-1,8 %
	San Bartolomé de Tirajana	2.003	1.991	2.091	1.940	2.079	2.031	2.160	2.133	2.208	3,5 %	6,2 %
	Santa Lucía de Tirajana	1.077	1.056	1.066	1.091	1.067	1.037	1.091	1.074	1.089	1,4 %	2,1 %
SANTA CRUZ DE TENERIFE	Telde	1.167	1.149	1.155	1.136	1.171	1.190	1.217	1.242	1.257	1,2 %	7,3 %
	Adeje	2.021	2.095	2.153	1.992	2.095	2.136	2.086	2.099	2.075	-1,1 %	-1,0 %
CANTABRIA	Arona	1.735	1.733	1.833	1.682	1.785	1.783	1.783	1.699	1.836	8,1 %	2,9 %
	Candelaria	-	-	1.812	1.701	1.771	1.741	1.744	1.777	1.885	6,1 %	6,4 %
	Granadilla de Abona	1.265	1.290	1.290	1.227	1.297	1.355	1.313	1.389	1.417	2,0 %	9,3 %
	San Cristóbal Laguna	1.118	1.138	1.177	1.100	1.182	1.215	1.215	1.225	1.233	0,6 %	4,3 %
	Orotava (La)	1.121	1.139	1.166	1.118	1.075	1.090	1.062	1.114	1.053	-5,4 %	-2,0 %
	Puerto de la Cruz	1.611	1.655	1.730	1.701	1.630	1.749	1.744	1.676	1.812	8,1 %	11,2 %
	Realejos (Los)	972	962	1.025	1.007	1.053	1.095	1.067	1.093	1.051	-3,9 %	-0,2 %
	Santa Cruz de Tenerife	1.352	1.351	1.357	1.289	1.365	1.396	1.352	1.398	1.480	5,9 %	8,4 %
	Camargo	1.228	1.297	1.258	1.256	1.289	1.257	1.232	1.245	1.323	6,3 %	2,6 %
	Castro-Urdiales	1.795	1.749	1.729	1.768	1.802	1.854	1.843	1.838	1.980	7,7 %	9,9 %
SANTANDER	Santander	1.767	1.693	1.701	1.630	1.734	1.655	1.708	1.747	1.811	3,6 %	4,4 %
	Torrelavega	951	1.014	961	1.031	997	972	1.027	988	1.035	4,8 %	3,9 %
ÁVILA	Ávila	998	1.001	1.000	966	1.017	1.035	1.034	1.038	1.116	7,6 %	9,7 %
BURGOS	Aranda de Duero	1.032	1.026	1.049	1.020	1.011	1.085	1.085	1.019	1.089	6,9 %	7,7 %
	Burgos	1.273	1.309	1.340	1.307	1.332	1.322	1.363	1.372	1.374	0,2 %	3,1 %
LEÓN	Miranda de Ebro	950	943	896	867	915	976	961	892	967	8,4 %	5,6 %
	León	1.148	1.176	1.184	1.151	1.168	1.135	1.148	1.178	1.239	5,1 %	6,0 %
	Ponferrada	771	764	759	785	799	795	751	812	826	8,2 %	1,7 %
PALENCIA	San Andrés del Rabanedo	903	878	911	868	904	853	846	876	924	5,5 %	2,2 %
	Palencia	1.076	1.166	1.149	1.077	1.073	1.131	1.087	1.150	1.141	-0,8 %	6,3 %
	Salamanca	1.496	1.585	1.524	1.564	1.547	1.538	1.497	1.483	1.577	6,4 %	2,0 %
SEGOVIA	Segovia	1.311	1.406	1.352	1.302	1.337	1.348	1.367	1.363	1.364	0,1 %	2,0 %
SORIA	Soria	1.065	1.046	1.044	1.019	1.067	1.085	1.068	1.038	1.113	7,2 %	4,3 %
VALLADOLID	Valladolid	1.286	1.346	1.338	1.283	1.287	1.346	1.324	1.395	1.389	-0,4 %	7,9 %
ZAMORA	Zamora	1.008	1.084	1.002	1.083	1.026	1.077	1.064	1.034	989	-4,4 %	-3,7 %
ALBACETE	Albacete	1.179	1.186	1.143	1.149	1.184	1.203	1.165	1.253	1.230	-1,8 %	3,9 %
	Almansa	737	710	743	692	744	721	728	729	704	-3,4 %	-5,4 %
	Hellín	698	677	659	641	599	648	665	707	687	-2,8 %	14,7 %
	Villarrobledo	589	634	628	593	627	633	607	575	564	-1,9 %	-10,0 %
CIUDAD REAL	Alcázar de San Juan	729	740	713	670	710	734	695	718	705	-1,9 %	-0,8 %
	Ciudad Real	1.003	996	980	951	977	1.040	990	982	1.021	4,0 %	4,5 %
	Puertollano	603	583	557	548	591	550	592	575	557	-3,1 %	-5,8 %
	Tomelloso	639	646	645	618	644	634	625	614	645	5,0 %	0,0 %
	Valdepeñas	665	695	722	696	707	753	723	751	759	1,0 %	7,3 %
CUENCA	Cuenca	1.079	1.029	1.037	1.073	1.129	1.153	1.100	1.181	1.154	-2,3 %	2,1 %
GUADALAJARA	Azuqueca de Henares	-	-	1.299	1.323	1.297	1.325	1.297	1.304	1.389	6,5 %	7,1 %
	Guadalajara	1.204	1.223	1.187	1.176	1.228	1.221	1.206	1.230	1.268	3,1 %	3,2 %
TOLEDO	Illescas	-	-	1.233	1.179	1.177	1.212	1.207	1.211	1.278	5,6 %	8,6 %
	Talavera de la Reina	691	740	752	710	751	742	747	791	781	-1,2 %	4,0 %
BARCELONA	Toledo	1.285	1.392	1.344	1.338	1.342	1.320	1.287	1.383	1.413	2,1 %	5,3 %
	Badalona	1.996	2.018	2.034	1.998	2.027	2.031	2.020	2.078	2.049	-1,4 %	1,1 %
BARCELONA	Barcelona	3.412	3.387	3.360	3.283	3.310	3.243	3.342	3.355	3.338	-0,5 %	0,8 %
	Castelldefels	3.079	3.192	2.982	2.911	3.127	3.160	3.145	3.184	3.383	6,3 %	8,2 %
	Cornellà de Llobregat	2.249	2.254	2.309	2.228	2.305	2.260	2.230	2.371	2.274	-4,1 %	-1,4 %
	Espugues de Llobregat	2.567	2.529	2.712	2.503	2.668	2.618	2.636	2.661	2.802	5,3 %	5,0 %
	Gavà	2.486	2.547	2.530	2.512	2.472	2.475	2.564	2.496	2.600	4,1 %	5,2 %
	Granollers	1.811	1.759	1.751	1.698	1.789	1.822	1.812	1.831	1.894	3,4 %	5,9 %
	Hospitalet de Llobregat (L)	2.144	2.219	2.241	2.140	2.192	2.161	2.142	2.180	2.155	-1,1 %	-1,7 %
	Igualada	1.174	1.204	1.186	1.169	1.249	1.232	1.261	1.249	1.231	-1,4 %	-1,4 %
	Manresa	1.035	1.035	1.041	1.005	1.071	1.066	1.116	1.105	1.087	-1,6 %	1,5 %
	Martorell	1.671	1.604	1.561	1.638	1.605	1.588	1.696	1.741	1.792	2,9 %	11,6 %
	Mataró	1.756	1.777	1.787	1.691	1.789	1.804	1.801	1.899	1.872	-1,4 %	4,6 %
	Mollet del Vallès	1.781	1.819	1.814	1.717	1.778	1.909	1.890	1.947	1.938	-0,5 %	9,0 %
	Montcada i Reixac	1.804	1.738	1.810	1.703	1.759	1.822	1.812	1.811	1.833	1,2 %	4,2 %
	Pineda de Mar	-	-	1.617	1.582	1.554	1.626	1.583	1.643	1.623	-1,2 %	4,5 %
	Prat de Llobregat (El)	2.323	2.376	2.357	2.310	2.281	2.380	2.359	2.294	2.380	3,7 %	4,3 %
	Premià de Mar	2.232	2.220	2.153	2.026	2.133	2.215	2.144	2.192	2.290	4,4 %	7,3 %
	Ripolllet	1.870	1.808	1.851	1.737	1.850	1.825	1.896	1.946	1.919	-1,4 %	3,7 %
	Rubí	1.798	1.807	1.771	1.743	1.787	1.816	1.796	1.826	1.866	2,2 %	4,4 %
	Sabadell	1.711	1.706	1.710	1.652	1.710	1.719	1.736	1.808	1.826	1,0 %	6,8 %
	Sant Adrià de Besòs	1.938	1.935	1.987	1.905	1.935	1.882	1.993	2.029	2.023	-0,3 %	4,6 %
	Sant Andreu de la Barca	-	-	2.013	2.029	1.951	2.021	2.020	2.020	2.046	1,3 %	4,9 %
Sant Boi de Llobregat	2.063	2.176	2.136	2.089	2.111	2.135	2.129	2.153	2.214	2,9 %	4,9 %	
Sant Cugat del Vallès	3.403	3.475	3.494	3.348	3.406	3.423	3.533	3.658	3.635	-0,6 %	6,7 %	
Sant Feliu de Llobregat	2.381	2.357	2.508	2.433	2.492	2.507	2.525	2.586	2.616	1,2 %	5,0 %	
Sant Joan Despí	2.560	2.612	2.638	2.611	2.462	2.547	2.680	2.715	2.874	5,8 %	16,7 %	
Sant Pere de Ribes	1.718	1.784	1.710	1.755	1.691	1.750	1.851	1.838	1.910	3,9 %	12,9 %	
Santa Coloma Gramanet	1.814	1.807	1.763	1.710	1.774	1.751	1.763	1.786	1.823	2,1 %	2,8 %	
Barberà del Vallès	1.894	1.928	1.949	1.922	1.851	1.964	2.028	1.987	2.047	3,0 %	10,6 %	
Santa Perpètua de Mogoda	-	-	1.771	1.666	1.719	1.826	1.791	1.841	1.791	-2,7 %	4,2 %	
Sant Vicenç dels Horts	1.934	1.867	1.930	1.852	1.916	1.987	1.912	1.908	1.904	-0,2 %	-0,6 %	
Cerdanyola del Vallès	2.136	2.157	2.142	2.123	2.106	2.197	2.150	2.273	2.216	-2,5 %	5,2 %	

*n.r the data are not representative



Appraisal values by towns with more than 25,000 inhabitants

Province	Municipality	sept-19	dic-19	mar-20	jun-20	sept-20	dic-20	mar-21	jun-21	sept-21	Latest variación rate		
											q-o-q	y-o-y	
BARCELONA	Sitges	-	-	3.645	3.405	3.461	3.474	3.482	3.487	3.763	7,9 %	8,7 %	
	Terrassa	1.622	1.618	1.653	1.583	1.638	1.652	1.675	1.711	1.686	-1,5 %	2,9 %	
	Vic	1.330	1.399	1.412	1.322	1.450	1.398	1.505	1.621	1.534	-5,4 %	5,7 %	
	Viladecans	2.230	2.254	2.198	2.210	2.243	2.254	2.195	2.324	2.325	0,1 %	3,6 %	
	Vilafranca del Penedès	1.338	1.370	1.406	1.397	1.429	1.328	1.425	1.432	1.548	8,1 %	8,3 %	
GIRONA	Vilanova i la Geltrú	1.722	1.784	1.731	1.739	1.802	1.867	1.842	1.805	1.861	3,1 %	3,2 %	
	Blanes	1.461	1.502	1.514	1.434	1.530	1.464	1.520	1.620	1.581	-2,4 %	3,4 %	
	Figueres	1.165	1.191	1.168	1.087	1.169	1.159	1.156	1.128	1.166	3,4 %	-0,3 %	
	Girona	1.618	1.752	1.763	1.647	1.605	1.713	1.716	1.764	1.801	2,1 %	12,2 %	
	Lloret de Mar	1.683	1.692	1.679	1.630	1.713	1.752	1.727	1.773	1.788	0,8 %	4,4 %	
LLEIDA	Olot	1.138	1.164	1.180	1.087	1.152	1.226	1.199	1.249	1.296	3,7 %	12,4 %	
	Salt	1.045	1.048	982	989	987	1.058	1.014	1.049	1.101	4,9 %	11,6 %	
	Lleida	941	938	894	870	938	928	902	944	1.016	7,6 %	8,3 %	
	TARRAGONA	Cambriils	1.638	1.656	1.633	1.509	1.623	1.668	1.715	1.708	1.805	5,7 %	11,2 %
	Reus	996	1.025	1.016	987	1.027	1.070	1.057	1.129	1.128	-0,1 %	9,8 %	
ALICANTE	Tarragona	1.232	1.238	1.162	1.122	1.220	1.202	1.210	1.252	1.346	7,6 %	10,4 %	
	Tortosa	743	714	769	708	756	751	803	793	787	-0,7 %	4,1 %	
	Vendrell (El)	1.275	1.262	1.285	1.282	1.342	1.315	1.330	1.327	1.370	3,3 %	2,1 %	
	Salou	-	-	1.732	1.624	1.737	1.663	1.713	1.763	1.777	0,8 %	2,3 %	
	Alcoy/Alcoi	644	641	681	634	669	687	742	718	688	-4,2 %	2,9 %	
ALICANTE	Alicante/Alacant	1.170	1.250	1.184	1.126	1.213	1.191	1.163	1.248	1.281	2,7 %	5,7 %	
	Benidorm	1.883	2.008	1.905	1.901	1.883	1.875	1.996	2.056	2.017	-1,9 %	7,1 %	
	Calpe/Calp	1.778	1.826	1.690	1.688	1.817	1.726	1.861	1.811	1.767	-2,4 %	-2,7 %	
	Campello, el	-	-	1.733	1.664	1.727	1.768	1.672	1.749	1.865	6,6 %	8,0 %	
	Crevillent	651	706	693	642	687	663	702	698	715	2,4 %	4,1 %	
ALICANTE	Dénia	1.605	1.563	1.593	1.524	1.627	1.692	1.655	1.643	1.622	-1,2 %	-0,3 %	
	Elche/Elx	910	958	952	883	924	979	971	999	1.008	1,0 %	9,1 %	
	Elda	566	613	602	564	595	606	648	593	615	3,6 %	3,3 %	
	Jávea/Xàbia	1.772	1.872	1.960	1.867	1.916	1.958	2.026	2.082	2.136	2,6 %	11,5 %	
	Novelda	739	671	678	701	723	709	711	699	729	4,3 %	0,9 %	
ALICANTE	Orihuela	1.237	1.170	1.146	1.171	1.210	1.175	1.234	1.258	1.294	2,8 %	7,0 %	
	Petrer	676	690	687	686	680	721	692	712	699	-1,9 %	2,8 %	
	Santa Pola	1.376	1.324	1.354	1.318	1.410	1.396	1.333	1.427	1.425	-0,1 %	1,1 %	
	San Vicente del Raspeig	1.073	1.066	1.079	1.045	1.082	1.125	1.111	1.103	1.166	5,7 %	7,8 %	
	Torreveija	1.275	1.256	1.233	1.202	1.176	1.215	1.181	1.216	1.247	2,6 %	6,0 %	
ALICANTE	Villajoyosa/Vila Joiosa (La)	1.343	1.306	1.337	1.244	1.327	1.333	1.314	1.358	1.378	1,5 %	3,8 %	
	Villena	625	621	601	564	600	598	589	612	610	-0,3 %	1,6 %	
	CASTELLÓN	Almazora/Almassora	-	-	779	834	802	813	782	775	818	5,6 %	2,0 %
	Benicarló	-	-	921	843	904	848	875	860	921	7,1 %	1,8 %	
	Burriana	779	716	767	715	753	716	711	761	769	1,0 %	2,1 %	
CASTELLÓN	Castellón de la Plana	898	887	903	923	942	936	924	1.002	1.005	0,3 %	6,7 %	
	Onda	-	-	699	670	709	755	710	726	731	0,7 %	3,2 %	
	Vall d'Uixó (la)	711	683	652	683	717	679	698	728	743	4,3 %	6,6 %	
	Villarreal/Vila-real	740	798	736	742	735	748	772	754	811	7,5 %	10,3 %	
	Vinaròs	994	980	964	1.013	1.053	989	1.016	1.095	1.038	-5,2 %	-1,4 %	
VALENCIA	Alaquàs	837	854	892	872	875	872	910	930	922	-0,8 %	5,4 %	
	Alzira	691	728	690	668	715	734	736	747	747	-0,1 %	4,5 %	
	Aldaia	892	885	886	904	940	939	990	979	977	-0,2 %	4,0 %	
	Algemesí	681	697	663	676	681	673	668	688	668	-2,8 %	-1,9 %	
	Burjassot	931	906	925	900	929	979	959	1.013	1.005	-0,8 %	8,2 %	
VALENCIA	Catarroja	-	-	878	829	866	914	899	938	938	-0,1 %	8,3 %	
	Quart de Poblet	899	878	904	837	873	868	873	921	914	-0,7 %	4,7 %	
	Xirivella	773	797	803	772	806	786	845	914	924	1,1 %	14,7 %	
	Gandia	956	1.019	961	884	942	966	937	1.018	1.017	-0,1 %	8,0 %	
	Xàtiva	678	713	758	709	702	749	746	724	784	8,4 %	11,7 %	
VALENCIA	Manises	877	838	843	867	922	955	961	936	1.018	8,7 %	10,4 %	
	Mislata	1.050	1.038	1.014	1.046	1.071	1.036	1.111	1.102	1.091	-1,1 %	1,8 %	
	Oliva	892	985	923	845	906	978	946	1.027	1.048	2,1 %	15,7 %	
	Ontinyent	672	653	686	639	618	640	665	685	640	-6,6 %	3,6 %	
	Paterna	1.086	1.058	1.094	1.041	1.106	1.126	1.146	1.145	1.181	3,1 %	6,8 %	
VALENCIA	Sagunto/Sagunt	803	833	819	831	869	809	801	865	867	0,2 %	-0,3 %	
	Sueca	849	921	918	907	943	913	913	939	972	3,6 %	3,1 %	
	Torrent	908	907	911	880	881	938	977	977	1.026	5,0 %	16,5 %	
	Valencia	1.398	1.486	1.507	1.422	1.508	1.502	1.515	1.592	1.580	-0,7 %	4,8 %	
	BADAJOS	Almendralejo	762	800	810	753	736	772	788	772	829	7,4 %	12,6 %
BADAJOS	Badajoz	1.162	1.169	1.152	1.164	1.166	1.208	1.156	1.250	1.260	0,8 %	8,1 %	
	Don Benito	790	815	756	806	783	799	778	810	756	-6,6 %	-3,4 %	
	Mérida	831	842	848	807	852	833	805	839	875	4,2 %	2,7 %	
	Villanueva de la Serena	-	-	731	726	755	721	699	683	672	-1,6 %	-11,0 %	
	CÁCERES	Cáceres	1.085	1.021	1.098	1.092	1.089	1.122	1.075	1.089	1.168	7,2 %	7,3 %
LA CORUÑA	Plasencia	847	889	887	877	844	875	866	893	892	-0,2 %	5,7 %	
	Ames	-	-	1.043	1.007	1.057	1.055	1.106	1.124	1.116	-0,7 %	5,6 %	
	Arteixo	970	964	1.001	975	953	1.013	969	995	1.044	4,9 %	9,5 %	
	Carballo	778	731	782	782	795	756	735	771	730	-5,4 %	-8,3 %	
	Coruña (A)	1.668	1.717	1.678	1.738	1.726	1.833	1.811	1.810	1.875	3,6 %	8,6 %	
LA CORUÑA	Culleredo	1.195	1.275	1.234	1.222	1.283	1.215	1.254	1.227	1.303	6,2 %	1,6 %	
	Ferrol	698	702	722	745	761	731	758	793	794	0,0 %	4,3 %	
	Narón	737	778	808	767	810	812	871	837	840	0,4 %	3,7 %	

*n.r the data are not representative

Appraisal values by towns with more than 25,000 inhabitants

Province	Municipality	sept-19	dic-19	mar-20	jun-20	sept-20	dic-20	mar-21	jun-21	sept-21	Latest variación rate		
											q-o-q	y-o-y	
LA CORUÑA	Oleiros	1.312	1.352	1.329	1.400	1.450	1.430	1.405	1.456	1.456	-0,0 %	0,4 %	
	Ribeira	953	903	906	959	906	959	989	955	1.000	4,7 %	10,4 %	
	Santiago de Compostela	1.578	1.657	1.651	1.707	1.690	1.666	1.688	1.673	1.747	4,4 %	3,3 %	
LUGO	Lugo	899	906	924	936	999	1.020	1.006	984	1.005	2,1 %	0,6 %	
OURENSE	Ourense	1.114	1.207	1.174	1.214	1.150	1.157	1.152	1.132	1.151	1,7 %	0,1 %	
PONTEVEDRA	Cangas	-	-	1.241	1.204	1.282	1.248	1.255	1.255	1.247	-0,7 %	-2,8 %	
	Marín	892	868	905	856	905	884	950	928	949	2,3 %	4,9 %	
	Pontevedra	1.180	1.178	1.160	1.147	1.181	1.202	1.226	1.189	1.232	3,6 %	4,3 %	
	Redondela	937	924	996	940	1.005	974	1.007	993	1.047	5,4 %	4,2 %	
	Vigo	1.475	1.490	1.503	1.450	1.530	1.504	1.557	1.544	1.582	2,4 %	3,4 %	
	Vilagarcía de Arousa	929	983	945	911	932	989	971	955	970	1,6 %	4,1 %	
MADRID	Alcalá de Henares	1.630	1.650	1.673	1.610	1.670	1.632	1.647	1.675	1.717	2,5 %	2,8 %	
	Alcobendas	2.834	2.915	2.868	2.942	2.970	3.014	2.880	3.122	3.128	0,2 %	5,3 %	
	Alcorcón	2.021	2.081	2.057	2.014	2.118	2.153	2.083	2.135	2.137	0,1 %	0,9 %	
	Aranjuez	1.335	1.400	1.329	1.328	1.413	1.408	1.384	1.429	1.426	-0,2 %	0,9 %	
	Arganda del Rey	1.457	1.469	1.437	1.476	1.539	1.596	1.547	1.561	1.549	-0,8 %	0,6 %	
	Boadilla del Monte	2.666	2.716	2.754	2.694	2.708	2.835	2.802	2.877	2.909	1,1 %	7,4 %	
	Colmenar Viejo	1.763	1.809	1.769	1.870	1.864	1.887	1.860	1.932	1.985	2,7 %	6,5 %	
	Collado Villalba	1.631	1.678	1.693	1.648	1.725	1.741	1.723	1.755	1.846	5,2 %	7,0 %	
	Coslada	1.810	1.938	1.906	1.879	1.909	1.932	1.905	1.922	1.933	0,6 %	1,3 %	
	Fuenlabrada	1.652	1.650	1.663	1.626	1.717	1.742	1.688	1.740	1.747	0,4 %	1,7 %	
	Galapagar	1.620	1.657	1.610	1.634	1.662	1.699	1.676	1.702	1.701	-0,1 %	2,3 %	
	Getafe	1.856	1.907	1.887	1.856	1.859	1.875	1.859	1.906	1.979	3,8 %	6,4 %	
	Leganés	1.952	1.918	1.897	1.839	1.894	1.925	1.896	1.937	1.901	-1,9 %	0,4 %	
	Madrid	3.227	3.333	3.273	3.174	3.197	3.117	3.206	3.289	3.323	1,0 %	3,9 %	
	Majadahonda	3.061	3.033	3.078	3.156	3.182	3.140	3.184	3.348	3.276	-2,2 %	3,0 %	
	Móstoles	1.688	1.707	1.704	1.677	1.712	1.727	1.720	1.754	1.803	2,7 %	5,3 %	
	Navalcarnero	-	-	1.469	1.402	1.427	1.479	1.457	1.530	1.535	0,3 %	7,5 %	
	Parla	1.342	1.337	1.349	1.323	1.365	1.393	1.329	1.385	1.436	3,7 %	5,2 %	
	Pinto	1.740	1.765	1.718	1.797	1.858	1.866	1.855	1.888	1.951	3,3 %	5,0 %	
	Pozuelo de Alarcón	3.187	3.322	3.198	3.305	3.276	3.302	3.251	3.483	3.524	1,2 %	7,6 %	
	Rivas-Vaciamadrid	1.918	2.009	1.987	2.018	2.059	2.058	2.038	2.079	2.155	3,6 %	4,6 %	
	Rozas de Madrid (Las)	2.765	2.891	2.793	2.705	2.881	2.869	2.839	2.882	2.967	2,9 %	3,0 %	
	San Fernando de Henares	1.854	1.869	1.881	1.850	1.893	1.925	1.860	1.860	1.915	3,0 %	1,1 %	
	San Sebastián de los Reyes	2.403	2.408	2.474	2.402	2.451	2.427	2.455	2.573	2.565	-0,3 %	4,7 %	
	Torrejón de Ardoz	1.694	1.766	1.724	1.688	1.748	1.834	1.766	1.790	1.860	4,0 %	6,5 %	
	Valdemoro	1.579	1.598	1.609	1.603	1.626	1.661	1.609	1.646	1.678	1,9 %	3,2 %	
	Villaviciosa de Odón	2.128	2.201	2.043	2.179	2.296	2.181	2.143	2.193	2.232	1,8 %	-2,8 %	
Tres Cantos	2.616	2.593	2.705	2.566	2.720	2.714	2.793	2.761	2.772	0,4 %	1,9 %		
MURCIA	Águilas	925	894	936	915	924	896	942	953	926	-2,9 %	0,2 %	
	Alcantarilla	718	714	728	708	714	722	735	761	735	-3,4 %	3,0 %	
	Caravaca de la Cruz	680	663	691	718	702	683	730	708	767	8,3 %	9,3 %	
	Cartagena	990	960	981	923	982	1.003	1.064	1.077	1.091	1,3 %	11,1 %	
	Cieza	741	751	794	741	753	779	762	814	812	-0,2 %	7,8 %	
	Jumilla	611	635	594	622	629	634	610	659	658	-0,2 %	4,7 %	
	Lorca	785	813	854	796	842	882	878	826	848	2,7 %	0,8 %	
	Mazarrón	1.042	988	1.053	973	1.030	1.040	1.034	1.084	1.113	2,7 %	8,1 %	
	Molina de Segura	892	879	842	875	861	905	891	909	912	0,4 %	5,9 %	
	Murcia	1.024	1.045	1.057	997	1.022	1.065	1.069	1.105	1.082	-2,1 %	5,9 %	
	San Javier	1.191	1.121	1.160	1.086	1.162	1.229	1.201	1.260	1.251	-0,7 %	7,6 %	
	Torre-Pacheco	838	822	817	814	838	848	878	851	918	7,8 %	9,5 %	
Totana	770	744	784	777	732	789	777	775	783	1,0 %	6,9 %		
Yecla	718	722	691	641	676	698	684	697	680	-2,4 %	0,7 %		
NAVARRA	Pamplona/Iruña	1.912	1.955	1.859	1.837	1.836	1.860	1.863	1.840	1.889	2,7 %	2,9 %	
	Tudela	1.075	1.058	1.008	944	1.008	1.040	1.035	1.017	1.012	-0,5 %	0,5 %	
ÁLAVA	Vitoria	1.995	2.126	2.071	2.108	2.047	2.165	2.183	2.198	2.162	-1,6 %	5,6 %	
GUIPUZCOA	Eibar	1.539	1.532	1.497	n.r.	1.541	1.659	1.633	1.648	1.628	-1,2 %	5,6 %	
	Irun	2.024	2.045	1.935	2.017	2.079	2.172	2.162	2.060	2.237	8,6 %	7,6 %	
	Errenteria	2.084	2.226	2.171	2.065	2.117	2.159	2.203	2.109	2.255	6,9 %	6,6 %	
	San Sebastián/Donostia	3.888	3.811	3.746	3.568	3.809	3.824	3.783	4.033	3.996	-0,9 %	4,9 %	
BIZKAIA	Barakaldo	2.037	2.003	2.061	2.093	2.048	2.028	2.096	2.087	2.101	0,7 %	2,6 %	
	Basauri	1.845	1.902	1.890	1.967	1.959	2.009	2.022	2.053	2.042	-0,5 %	4,2 %	
	Bilbao	2.469	2.513	2.540	2.523	2.411	2.568	2.576	2.589	2.567	-0,8 %	6,5 %	
	Durango	n.r.	2.085	2.185	n.r.	2.116	2.035	1.986	2.129	2.132	0,1 %	0,7 %	
	Galdakao	n.r.	2.017	1.871	2.019	1.948	2.056	2.009	2.107	2.003	-4,9 %	2,8 %	
	Getxo	2.999	3.021	3.009	3.004	2.988	2.976	3.021	3.087	3.081	-0,2 %	3,1 %	
	Leioa	2.450	2.538	2.564	n.r.	2.645	2.625	2.594	2.649	2.612	-1,4 %	-1,2 %	
	Portugalete	2.084	2.028	2.069	2.111	2.042	2.188	2.148	2.198	2.290	4,2 %	12,1 %	
	Santurtzi	2.105	2.242	2.157	1.995	2.066	2.176	2.097	2.182	2.096	-3,9 %	1,5 %	
	Sestao	1.621	1.750	1.619	n.r.	1.774	1.656	1.766	1.666	1.717	3,0 %	-3,2 %	
	LA RIOJA	Logroño	1.166	1.262	1.253	1.197	1.250	1.341	1.260	1.289	1.303	1,0 %	4,2 %
	CEUTA	Ceuta	1.786	1.732	1.746	1.750	1.806	1.782	1.786	1.797	1.798	0,1 %	-0,5 %
MELILLA	Melilla	1.613	1.668	1.624	1.648	1.685	1.657	1.648	1.689	1.699	0,6 %	0,9 %	

*n.r the data are not representative