

Housing Price Statistics (Appraisal value)

Source: Ministry of Transport, Mobility and Urban Agenda

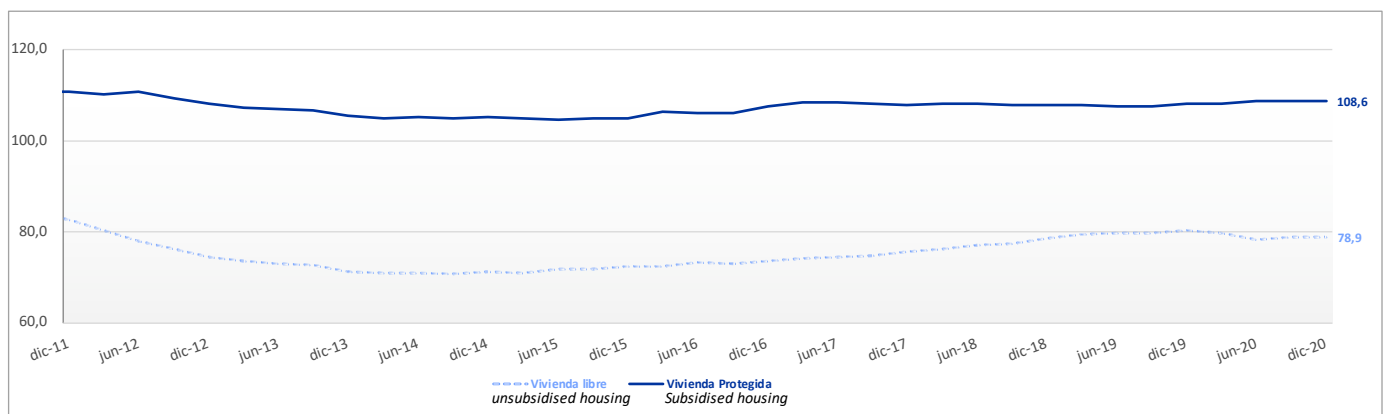
4th quarter 2020

Quarterly summary: Again, in the Q4 2020, house prices recorded a rebound of 0.2% in quarterly terms, after the increase observed in the Q3 2020 of 0.6%. On an annual basis, by contrast, an adjustment of -1.8% was observed.

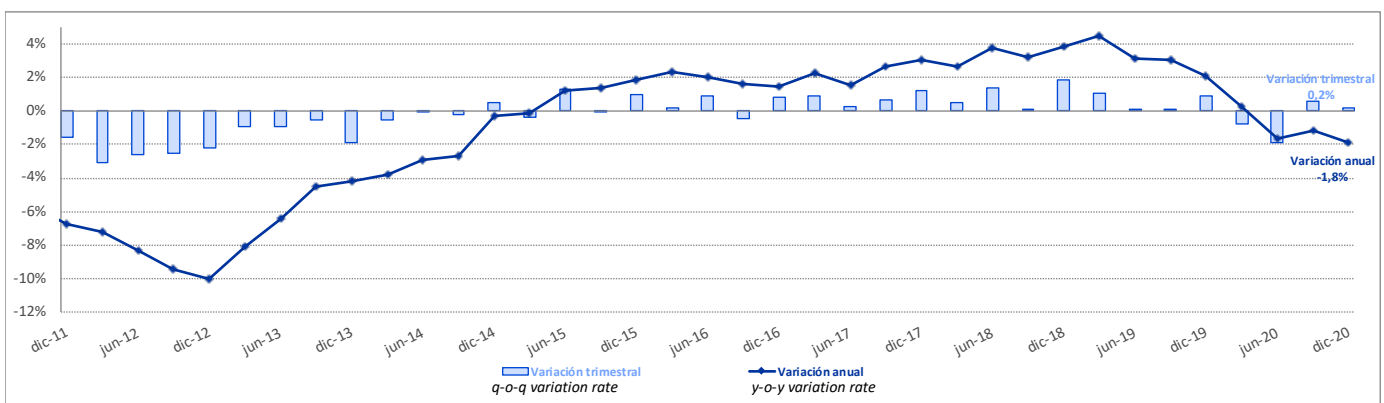
In quarterly terms, there was a wide variety of regions that presented a favorable evolution, with Seville (+2.7%), Zamora (+2.7%), Teruel (+2.5%), Álava (+2.3%) and Vizcaya (+2.3%) leading the way. On the other hand, some of the provinces that recorded a greater decline were: Soria (-3.4%), Asturias (-2.2%) and León (-2.1%), all of them with falls of over 2%. Although to a lesser degree, Madrid also showed a significant decrease of -1.4%, while the province of Barcelona experienced a lighter contraction of -0.5%.

The information contained in this report has been collected from the Spanish Ministry of Transport, Mobility and Urban Agenda. For more information, visit: www.preciosdevivienda.es

• Evolution of the Housing Price Index (average 2007= 100)



• Yearly and quarterly evolution of open-market housing prices



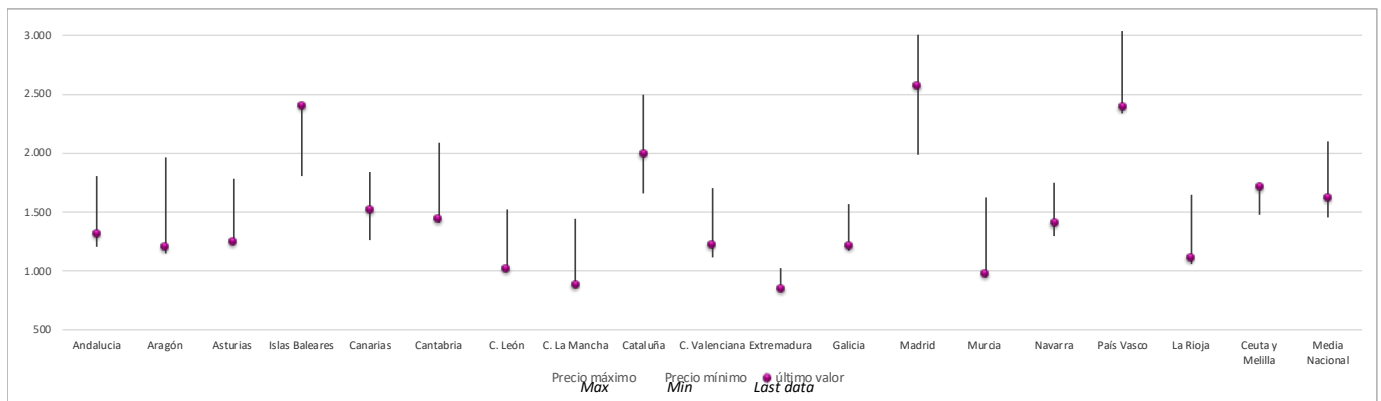
• Quarterly evolution of open-market housing prices

Period	Total			New Housing		Existing Housing	
	Price/sqm.	y-o-y variation rate	Index 2015=100	Price/sqm.	y-o-y variation rate	Price/sqm.	y-o-y variation rate
dic.-18	1.618,8	3,9%	109,7	1.845,5	2,3%	1.611,7	3,9%
mar.-19	1.636,3	4,4%	110,9	1.869,1	4,1%	1.628,7	4,4%
jun.-19	1.637,4	3,1%	111,0	1.883,2	4,0%	1.629,6	3,1%
sep.-19	1.638,3	3,1%	111,1	1.881,0	2,8%	1.630,7	3,1%
dic.-19	1.652,8	2,1%	112,0	1.911,6	3,6%	1.644,8	2,1%
mar.-20	1.640,4	0,3%	111,2	1.891,5	1,2%	1.632,5	0,2%
jun.-20	1.610,1	-1,7%	109,1	1.894,4	0,6%	1.601,1	-1,7%
sep.-20	1.619,6	-1,1%	109,8	1.899,4	1,0%	1.610,7	-1,2%
dic.-20	1.622,3	-1,8%	110,0	1.884,1	-1,4%	1.614,4	-1,8%

Appraisal value in the real estate market

Autonomous Communities and Provinces	dic-18	mar-19	jun-19	sept-19	dic-19	mar-20	jun-20	sept-20	dic-20	Latest variación rate	
										q-o-q	y-o-y
NATIONAL TOTAL	1.618,8	1.636,3	1.637,4	1.638,3	1.652,8	1.640,4	1.610,1	1.619,6	1.622,3	0,2 %	-1,8 %
ANDALUCÍA	1.299	1.304	1.304	1.309	1.316	1.312	1.292	1.290	1.310	1,5 %	-0,4 %
Almería	1.092	1.117	1.128	1.116	1.130	1.106	1.105	1.091	1.113	2,0 %	-1,4 %
Cádiz	1.340	1.354	1.345	1.359	1.346	1.366	1.330	1.360	1.373	0,9 %	2,0 %
Córdoba	1.144	1.155	1.170	1.126	1.141	1.132	1.122	1.119	1.130	1,0 %	-1,0 %
Granada	1.124	1.120	1.127	1.116	1.115	1.108	1.101	1.108	1.118	0,9 %	0,3 %
Huelva	1.094	1.083	1.073	1.097	1.103	1.080	1.039	1.065	1.077	1,1 %	-2,4 %
Jaén	821	810	785	800	802	794	786	774	789	2,0 %	-1,5 %
Málaga	1.786	1.769	1.815	1.825	1.835	1.809	1.811	1.789	1.811	1,2 %	-1,3 %
Sevilla	1.303	1.333	1.290	1.305	1.322	1.349	1.301	1.290	1.325	2,7 %	0,2 %
ARAGON	1.217	1.206	1.224	1.230	1.225	1.215	1.179	1.194	1.203	0,7 %	-1,8 %
Huesca	1.167	1.140	1.158	1.172	1.169	1.141	1.122	1.140	1.153	1,1 %	-1,4 %
Teruel	783	784	756	773	791	785	755	736	754	2,5 %	-4,7 %
Zaragoza	1.302	1.295	1.323	1.325	1.314	1.307	1.266	1.289	1.294	0,4 %	-1,5 %
ASTURIAS (PRINCIPADO DE)	1.277	1.275	1.304	1.269	1.270	1.263	1.271	1.276	1.247	-2,2 %	-1,8 %
BALEARS (ILLES)	2.273	2.321	2.325	2.372	2.425	2.379	2.333	2.382	2.398	0,7 %	-1,1 %
CANARIAS	1.485	1.513	1.517	1.517	1.531	1.533	1.484	1.495	1.510	1,1 %	-1,3 %
Palmas (Las)	1.575	1.608	1.593	1.600	1.635	1.615	1.569	1.573	1.582	0,6 %	-3,3 %
Tenerife	1.395	1.418	1.440	1.433	1.429	1.452	1.401	1.417	1.440	1,6 %	0,8 %
CANTABRIA	1.480	1.456	1.470	1.490	1.447	1.455	1.412	1.450	1.433	-1,2 %	-1,0 %
CASTILLA Y LEÓN	1.046	1.050	1.034	1.038	1.039	1.037	1.025	1.025	1.023	-0,2 %	-1,5 %
Ávila	822	841	811	811	802	817	789	808	817	1,2 %	1,9 %
Burgos	1.115	1.143	1.120	1.139	1.118	1.107	1.109	1.102	1.123	1,9 %	0,4 %
León	875	886	852	866	874	865	857	868	850	-2,1 %	-2,8 %
Palencia	1.019	1.002	988	951	940	956	942	943	931	-1,3 %	-0,9 %
Salamanca	1.173	1.173	1.181	1.178	1.202	1.205	1.191	1.184	1.162	-1,8 %	-3,3 %
Segovia	987	964	961	991	987	974	967	986	968	-1,8 %	-1,9 %
Soria	1.029	990	991	971	940	951	924	936	905	-3,4 %	-3,7 %
Valladolid	1.232	1.233	1.236	1.236	1.252	1.247	1.216	1.210	1.229	1,6 %	-1,8 %
Zamora	848	865	832	826	835	829	854	824	845	2,7 %	1,3 %
CASTILLA-LA-MANCHA	890	886	878	885	888	873	856	875	886	1,2 %	-0,2 %
Albacete	942	923	943	925	918	894	890	902	913	1,2 %	-0,5 %
Ciudad Real	752	753	727	734	734	732	706	719	731	1,7 %	-0,4 %
Cuenca	791	776	762	782	779	752	753	775	774	-0,1 %	-0,7 %
Guadalajara	1.094	1.111	1.099	1.116	1.125	1.116	1.090	1.116	1.132	1,4 %	0,7 %
Toledo	837	832	827	838	850	835	815	838	850	1,4 %	0,0 %
CATALUÑA	2.002	2.019	2.032	2.029	2.037	2.030	1.987	1.999	1.992	-0,4 %	-2,2 %
Barcelona	2.360	2.392	2.413	2.408	2.414	2.410	2.362	2.365	2.353	-0,5 %	-2,5 %
Girona	1.533	1.533	1.525	1.522	1.551	1.548	1.501	1.536	1.535	-0,1 %	-1,0 %
Lleida	1.058	1.024	1.001	1.024	1.029	996	996	987	974	-1,4 %	-5,3 %
Tarragona	1.280	1.279	1.289	1.279	1.280	1.259	1.221	1.260	1.270	0,8 %	-0,8 %
COM. VALENCIANA	1.201	1.226	1.227	1.217	1.232	1.214	1.184	1.208	1.218	0,8 %	-1,2 %
Alicante/Alacant	1.290	1.312	1.315	1.307	1.315	1.295	1.262	1.283	1.292	0,7 %	-1,7 %
Castellón/Castelló	1.061	1.088	1.072	1.059	1.067	1.040	1.031	1.052	1.051	-0,1 %	-1,5 %
Valencia	1.149	1.178	1.182	1.172	1.197	1.184	1.151	1.180	1.193	1,1 %	-0,3 %
EXTREMADURA	869	848	862	866	859	868	850	844	852	0,9 %	-0,7 %
Badajoz	871	854	862	870	872	876	859	848	863	1,8 %	-1,0 %
Cáceres	865	838	862	861	841	858	839	840	839	-0,1 %	-0,2 %
GALICIA	1.193	1.190	1.203	1.197	1.205	1.198	1.185	1.202	1.206	0,4 %	0,1 %
Coruña (A)	1.225	1.224	1.242	1.229	1.247	1.236	1.236	1.249	1.257	0,7 %	0,8 %
Lugo	860	833	850	871	845	840	838	854	870	1,8 %	3,0 %
Ourense	929	957	956	935	955	943	917	915	921	0,6 %	-3,6 %
Pontevedra	1.254	1.253	1.263	1.264	1.270	1.269	1.244	1.271	1.265	-0,4 %	-0,3 %
MADRID (COMUNIDAD DE)	2.546	2.613	2.610	2.611	2.672	2.637	2.589	2.610	2.574	-1,4 %	-3,7 %
MURCIA (REGION DE)	977	1.003	997	989	974	983	948	958	978	2,1 %	0,4 %
NAVARRA	1.384	1.417	1.412	1.440	1.468	1.434	1.396	1.396	1.408	0,8 %	-4,1 %
PAÍS VASCO	2.376	2.406	2.378	2.403	2.424	2.402	2.391	2.344	2.392	2,1 %	-1,3 %
Araba/Alava	1.942	1.993	1.967	1.914	1.964	1.947	1.922	1.966	1.966	2,3 %	0,1 %
Gipuzkoa	2.680	2.670	2.667	2.721	2.697	2.708	2.669	2.655	2.699	1,6 %	0,1 %
Bizkaia	2.312	2.367	2.324	2.352	2.392	2.347	2.350	2.276	2.328	2,3 %	-2,7 %
RIOJA (LA)	1.130	1.129	1.088	1.074	1.108	1.103	1.077	1.090	1.111	2,0 %	0,3 %
CEUTA Y MELILLA	1.650	1.694	1.673	1.687	1.689	1.674	1.689	1.736	1.711	-1,4 %	1,3 %
Ceuta	1.688	1.729	1.731	1.786	1.732	1.746	1.750	1.806	1.782	-1,3 %	2,8 %
Melilla	1.654	1.688	1.642	1.613	1.668	1.624	1.648	1.685	1.657	-1,6 %	-0,6 %

• Breakdown of the non-subsidised house prices (sq.m) by regions

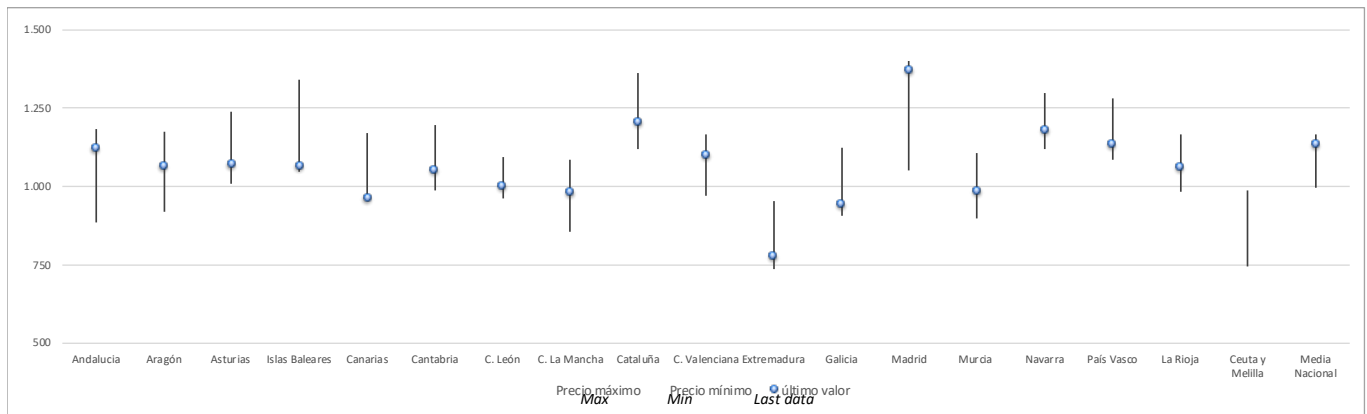


*n.r the data are not representative

Subsidised Housing Price

Autonomous Communities and Provinces	dic-18	mar-19	jun-19	sept-19	dic-19	mar-20	jun-20	sept-20	dic-20	Latest variación rate	
										q-o-q	y-o-y
NATIONAL TOTAL	1.127,1	1.125,8	1.124,2	1.123,9	1.129,0	1.130,8	1.134,8	1.135,4	1.134,9	-0,0 %	0,5 %
ANDALUCÍA	1.097	1.094	1.094	1.094	1.096	1.111	1.108	1.116	1.123	0,7 %	2,5 %
Almería	1.098	1.097	1.086	1.071	1.060	1.081	1.099	1.097	1.088	-0,9 %	2,6 %
Cádiz	1.141	1.130	1.132	1.142	1.144	1.150	1.143	1.155	1.144	-1,0 %	0,0 %
Córdoba	1.066	1.048	1.069	1.058	1.079	1.092	1.097	1.115	1.098	-1,5 %	1,8 %
Granada	1.069	1.065	1.051	1.057	1.034	1.056	1.083	1.106	1.126	1,8 %	8,9 %
Huelva	1.054	1.072	1.058	1.052	1.069	1.097	1.076	1.091	1.106	1,4 %	3,4 %
Jaén	1.065	1.043	1.045	1.044	1.063	1.078	1.076	1.082	1.099	1,5 %	3,3 %
Málaga	1.128	1.120	1.144	1.126	1.137	1.151	1.138	1.133	1.141	0,8 %	0,4 %
Sevilla	1.079	1.086	1.082	1.087	1.086	1.103	1.097	1.102	1.128	2,4 %	3,9 %
ARAGÓN	1.026	1.014	1.020	1.034	1.035	1.041	1.061	1.084	1.066	-1,6 %	3,1 %
Huesca	952	928	n.r	959	939	944	n.r	989	976	-1,3 %	4,0 %
Teruel	n.r	n.r	1.016	n.r	n.r	n.r	n.r	1.016	n.r	-	-
Zaragoza	1.050	1.038	1.044	1.064	1.067	1.077	1.100	1.125	1.107	-1,6 %	3,8 %
ASTURIAS (PRINCIPADO DE)	1.076	1.083	1.071	1.079	1.091	1.078	1.095	1.084	1.073	-1,0 %	-1,6 %
BALEARS (ILLES)	1.068	1.060	1.075	1.070	1.077	1.061	1.073	1.066	1.069	0,2 %	-0,7 %
CANARIAS	969	986	982	989	998	974	976	972	964	-0,8 %	-3,4 %
Palmas (Las)	974	1.001	991	1.016	1.016	981	1.001	982	974	-0,8 %	-4,1 %
Tenerife	965	974	973	965	980	964	953	958	951	-0,8 %	-3,0 %
CANTABRIA	1.023	1.027	1.049	1.050	1.058	1.050	1.051	1.073	1.055	-1,7 %	-0,3 %
CASTILLA Y LEÓN	995	987	978	982	980	984	993	998	1.004	0,7 %	2,4 %
Ávila	n.r	n.r	n.r	n.r	n.r	n.r	n.r	1.000	n.r	-	-
Burgos	n.r	1.034	1.018	1.004	1.037	1.056	1.070	1.082	1.095	1,2 %	5,6 %
León	974	972	952	949	951	944	963	948	949	0,1 %	-0,2 %
Palencia	n.r	n.r	n.r	n.r	n.r	n.r	n.r	948	n.r	-	-
Salamanca	1.040	1.020	1.003	1.028	1.021	1.049	1.030	n.r	1.028	-	0,7 %
Segovia	n.r	n.r	n.r	n.r	n.r	n.r	n.r	1.001	n.r	-	-
Soria	n.r	n.r	n.r	n.r	n.r	n.r	n.r	858	n.r	-	-
Valladolid	1.037	1.030	1.042	1.033	1.018	1.012	1.042	1.064	1.077	1,3 %	5,8 %
Zamora	927	n.r	907	n.r	n.r	897	n.r	890	868	-2,5 %	-
CASTILLA-LA-MANCHA	977	974	974	969	961	970	982	984	983	-0,1 %	2,3 %
Albacete	932	956	967	986	966	943	966	978	979	0,1 %	1,4 %
Ciudad Real	960	940	940	937	927	955	949	936	961	2,6 %	3,6 %
Cuenca	962	943	969	940	965	947	973	996	974	-2,3 %	0,9 %
Guadalajara	1.060	1.057	1.040	n.r	1.045	1.068	n.r	1.021	1.028	0,7 %	-1,6 %
Toledo	990	983	973	955	945	963	986	993	978	-1,6 %	3,5 %
CATALUÑA	1.211	1.209	1.205	1.199	1.210	1.217	1.211	1.209	1.207	-0,2 %	-0,3 %
Barcelona	1.205	1.216	1.213	1.211	1.227	1.233	1.213	1.208	1.207	-0,1 %	-1,7 %
Girona	1.211	1.204	1.208	1.222	1.219	1.231	1.241	1.227	1.222	-0,4 %	0,2 %
Lleida	1.193	1.163	1.154	1.126	1.141	1.162	1.185	1.198	1.199	0,1 %	5,1 %
Tarragona	1.221	1.194	1.183	1.170	1.173	1.177	1.187	1.199	1.193	-0,5 %	1,7 %
COM. VALENCIANA	1.097	1.094	1.087	1.086	1.090	1.097	1.099	1.095	1.101	0,6 %	1,1 %
Alicante/Alacant	1.097	1.087	1.084	1.078	1.080	1.099	1.095	1.096	1.102	0,5 %	2,0 %
Castellón/Castelló	1.123	1.119	1.110	1.089	1.093	1.098	1.105	1.093	1.104	1,0 %	1,0 %
Valencia	1.090	1.093	1.083	1.093	1.096	1.095	1.102	1.093	1.099	0,6 %	0,3 %
EXTREMADURA	752	761	758	759	765	766	759	771	778	0,9 %	1,7 %
Badajoz	758	769	769	763	775	782	767	781	781	0,0 %	0,9 %
Cáceres	740	748	738	754	746	736	748	753	773	2,7 %	3,6 %
GALICIA	931	929	930	942	939	929	949	946	944	-0,2 %	0,6 %
Coruña (A)	980	968	958	973	968	967	991	985	985	0,1 %	1,8 %
Lugo	869	885	902	890	875	851	875	854	872	2,1 %	-0,3 %
Ourense	907	884	887	n.r	922	945	n.r	891	871	-2,3 %	-5,6 %
Pontevedra	929	934	936	954	952	930	954	971	958	-1,3 %	0,7 %
MADRID (COMUNIDAD DE)	1.365	1.363	1.367	1.369	1.384	1.372	1.395	1.388	1.374	-1,1 %	-0,8 %
MURCIA (REGIÓN DE)	986	990	985	983	985	992	976	984	987	0,3 %	0,1 %
NAVARRA	1.154	1.140	1.137	1.120	1.140	1.147	1.170	1.168	1.182	1,2 %	3,6 %
PAÍS VASCO	1.152	1.156	1.158	1.158	1.154	1.143	1.142	1.140	1.134	-0,5 %	-1,7 %
Araba/Alava	1.127	1.136	1.151	1.152	1.156	1.123	1.131	1.138	1.122	-1,3 %	-2,9 %
Gipuzkoa	1.130	n.r	1.157	1.168	1.159	n.r	1.166	1.168	1.192	2,0 %	2,8 %
Bizkaia	1.177	1.168	1.158	1.150	1.142	1.150	1.135	1.121	1.108	-1,2 %	-3,0 %
RIOJA (LA)	1.041	1.043	1.028	1.022	1.035	1.032	1.048	1.043	1.062	1,8 %	2,5 %
CEUTA Y MELILLA	n.r	n.r	n.r	n.r	n.r	n.r	n.r	n.r	n.r	-	-
Ceuta	-	-	-	-	-	-	-	-	-	-	-
Melilla	-	-	-	-	-	-	-	-	-	-	-

• Breakdown of the subsidised house prices (sq.m) by regions



*n.r the data are not representative

Appraisal values by towns with more than 25,000 inhabitants

Province	Municipality	dic-18	mar-19	jun-19	sept-19	dic-19	mar-20	jun-20	sept-20	dic-20	Latest variación rate		
											q-o-q	y-o-y	
NATIONAL TOTAL		1.618,8	1.636,3	1.637,4	1.638,3	1.652,8	1.640,4	1.610,1	1.619,6	1.622,3	0,2 %	-1,8 %	
ALMERÍA	Almería	1.131	1.171	1.206	1.179	1.204	1.176	1.198	1.145	1.208	5,5 %	0,3 %	
	Níjar	-	-	-	-	-	1.050	993	1.040	986	-5,2 %	-	
	Roquetas de Mar	996	990	1.036	984	1.025	947	1.017	978	1.036	5,9 %	1,1 %	
CÁDIZ	Ejido (El)	895	938	913	879	876	913	884	897	892	-0,5 %	1,8 %	
	Algeciras	1.033	993	1.013	1.026	988	1.023	969	1.020	1.039	1,9 %	5,2 %	
CÓRDOBA	Arcos de la frontera	853	872	805	849	933	855	820	854	915	7,1 %	-1,9 %	
	Cádiz	1.885	1.956	1.965	2.022	2.047	2.027	2.003	2.102	2.021	-3,9 %	-1,3 %	
	Chiclana de la Frontera	1.281	1.382	1.341	1.347	1.290	1.343	1.275	1.339	1.398	4,4 %	8,4 %	
	Jerez de la Frontera	920	949	971	929	946	982	955	994	1.002	0,7 %	5,9 %	
	Línea de la Concepción (La)	1.038	1.102	1.081	1.075	1.121	1.120	1.098	1.143	1.124	-1,6 %	0,3 %	
	Puerto de Santa María	1.398	1.438	1.340	1.393	1.369	1.416	1.365	1.429	1.432	0,2 %	4,6 %	
	Puerto Real	1.114	1.126	1.085	1.090	1.132	1.088	1.132	1.146	1.111	-3,0 %	-1,9 %	
	Rota	1.598	1.636	1.607	1.579	1.637	1.643	1.562	1.675	1.635	-2,3 %	-0,1 %	
	San Fernando	1.111	1.140	1.140	1.098	1.117	1.165	1.131	1.164	1.174	0,9 %	5,1 %	
	Sanlúcar de Barrameda	1.113	1.165	1.153	1.153	1.220	1.184	1.164	1.208	1.258	4,1 %	3,1 %	
	San Roque	1.377	-	1.435	1.453	1.418	1.396	1.494	1.426	1.517	6,4 %	7,0 %	
	Córdoba	1.249	1.297	1.316	1.256	1.277	1.293	1.279	1.291	1.321	2,3 %	3,4 %	
CÓRDOBA	Lucena	788	778	740	745	797	792	773	770	821	6,7 %	3,0 %	
	Puente Génil	752	776	803	799	794	834	783	825	854	3,6 %	7,6 %	
GRANADA	Almuñécar	-	-	-	-	-	1.636	1.599	1.682	1.646	-2,1 %	-	
	Granada	1.585	1.560	1.590	1.566	1.618	1.641	1.583	1.613	1.635	1,4 %	1,1 %	
	Motril	1.041	962	1.035	1.055	1.001	1.002	968	999	1.027	2,8 %	2,6 %	
HUELVA	Huelva	1.028	1.010	984	1.039	1.068	1.035	1.011	1.054	1.066	1,1 %	-0,3 %	
	Lepe	-	-	-	-	-	1.243	1.175	1.248	1.305	4,5 %	-	
JAÉN	Andújar	778	713	750	778	726	778	740	708	778	-4,4 %	-2,5 %	
	Jaén	1.097	1.088	1.066	1.107	1.105	1.083	1.126	1.068	1.136	6,4 %	2,8 %	
	Linares	801	821	753	773	742	774	725	750	723	-3,6 %	-2,6 %	
MÁLAGA	Úbeda	898	941	879	858	863	866	848	840	898	7,0 %	4,2 %	
	Alhaurín de la Torre	1.474	1.471	1.567	1.632	1.609	1.628	1.603	1.627	1.625	-0,1 %	1,0 %	
	Antequera	963	980	999	1.004	1.003	970	1.036	1.033	1.058	2,4 %	5,5 %	
	Benalmádena	1.931	1.923	2.025	2.064	2.033	2.033	1.989	2.060	2.046	-0,7 %	0,6 %	
	Estepona	1.658	1.639	1.747	1.800	1.708	1.808	1.710	1.697	1.800	6,1 %	5,3 %	
	Fuengirola	1.995	2.056	2.131	2.280	2.116	2.128	2.026	2.022	2.056	1,7 %	-2,9 %	
	Málaga	1.627	1.642	1.717	1.723	1.771	1.723	1.740	1.765	1.788	1,3 %	1,0 %	
	Marbella	2.437	2.344	2.541	2.554	2.593	2.459	2.564	2.491	2.527	1,5 %	-2,5 %	
	Mijas	1.663	1.687	1.743	1.750	1.764	1.744	1.757	1.728	1.829	5,8 %	3,7 %	
	Rincón de la Victoria	1.695	1.772	1.807	1.871	1.900	1.832	1.797	1.845	1.908	3,4 %	0,4 %	
	Ronda	1.109	1.092	1.066	1.057	1.148	1.097	1.082	1.086	1.116	2,8 %	-2,7 %	
	Vélez Málaga	1.350	1.371	1.432	1.450	1.407	1.421	1.451	1.402	1.416	1,0 %	0,7 %	
SEVILLA	Torremolinos	1.810	1.880	1.959	1.938	1.971	1.961	2.019	2.006	1.981	-1,3 %	0,5 %	
	Alcalá de Guadaíra	1.019	1.067	1.017	1.050	1.051	1.086	1.051	1.116	1.081	-3,1 %	2,8 %	
	Camas	993	1.035	1.028	1.073	1.017	1.041	996	1.060	1.049	-1,1 %	3,1 %	
	Carmona	1.015	1.036	987	1.061	1.044	1.110	1.069	1.083	1.063	-1,8 %	1,9 %	
	Coria del Río	929	947	928	962	947	957	962	940	970	3,2 %	2,4 %	
	Dos Hermanas	1.210	1.249	1.200	1.266	1.305	1.287	1.227	1.281	1.293	0,9 %	-0,9 %	
	Écija	831	825	915	862	888	875	859	903	964	6,7 %	8,5 %	
	Lebrija	-	-	-	-	-	782	815	800	822	2,8 %	-	
	Mairena del Aljarafe	1.380	1.434	1.346	1.393	1.469	1.500	1.415	1.441	1.572	9,1 %	7,0 %	
	Morón de la Frontera	894	904	831	902	888	824	890	938	900	-4,0 %	1,4 %	
	Palacios y Villafranca (Los)	937	948	888	955	983	964	991	967	983	1,7 %	0,0 %	
	Rinconada (La)	1.059	1.039	1.080	1.072	1.116	1.073	1.016	1.080	1.077	-0,3 %	-3,5 %	
Sevilla	1.631	1.730	1.647	1.677	1.715	1.826	1.694	1.766	1.880	6,5 %	9,6 %		
HUESCA	Utrera	901	916	918	940	932	952	932	962	987	2,5 %	5,9 %	
	Huesca	1.084	1.070	1.177	1.148	1.177	1.162	1.140	1.102	1.183	7,4 %	0,5 %	
TERUEL	Teruel	968	1.039	1.019	1.075	1.063	1.114	1.075	1.089	1.172	7,6 %	10,2 %	
ZARAGOZA	Zaragoza	1.424	1.370	1.420	1.419	1.432	1.410	1.377	1.464	1.475	0,8 %	3,0 %	
	Avilés	1.040	1.016	1.099	1.009	1.091	1.055	1.007	1.079	1.022	-5,3 %	-6,3 %	
ASTURIAS	Gijón	1.383	1.370	1.399	1.387	1.408	1.380	1.438	1.459	1.443	-1,1 %	2,5 %	
	Langreo	784	849	849	788	770	792	802	798	767	-3,9 %	-0,4 %	
	Mieres	774	813	884	835	773	758	732	777	774	-0,4 %	0,2 %	
	Oviedo	1.302	1.293	1.321	1.272	1.338	1.304	1.310	1.306	1.270	-2,8 %	-5,0 %	
	Siero	1.063	1.068	1.112	1.104	1.067	987	1.038	1.032	1.032	-0,0 %	-3,3 %	
	ILLES BALEARS	Calvià	2.635	2.917	2.937	3.052	3.126	2.905	3.148	3.145	3.022	-3,9 %	-3,4 %
		Ciutadella de Menorca	1.984	1.918	1.936	2.011	1.926	2.021	1.912	2.051	2.019	-1,5 %	4,8 %
		Eivissa	3.537	3.423	3.709	3.506	3.810	3.721	3.995	4.142	3.860	-6,8 %	1,3 %
Inca		1.348	1.427	1.416	1.373	1.465	1.457	1.391	1.478	1.477	-0,1 %	0,9 %	
Llucmajor		1.914	1.971	2.020	1.988	1.906	2.006	2.053	1.962	2.054	4,7 %	7,8 %	
Mahón		1.378	1.534	1.488	1.506	1.520	1.579	1.522	1.610	1.738	7,9 %	14,4 %	
Manacor		1.381	1.372	1.353	1.451	1.422	1.465	1.450	1.440	1.503	4,4 %	5,7 %	
Marratxí		2.151	2.146	2.194	2.303	2.270	2.227	2.154	2.205	2.250	2,0 %	-0,9 %	
LAS PALMAS	Palma de Mallorca	2.007	2.110	2.097	2.105	2.239	2.168	2.080	2.220	2.215	-0,2 %	-1,1 %	
	Santa Eulalia del Río	3.225	3.315	3.608	3.604	3.712	3.565	3.411	3.645	3.620	-0,7 %	-2,5 %	
	Agüimes	1.131	1.215	1.234	1.185	1.215	1.204	1.194	1.216	1.279	5,1 %	5,3 %	
	Arrecife	1.148	1.237	1.226	1.295	1.252	1.264	1.236	1.228	1.280	4,3 %	2,3 %	
	Arucas	1.057	1.053	1.044	1.095	1.095	1.087	1.111	1.077	1.137	5,5 %	3,8 %	
INGENIO	Ingenio	895	938	975	926	997	960	991	1.028	998	-2,9 %	0,1 %	
	Oliva, La	-	-	-	-	-	1.968	1.891	1.900	1.830	-3,7 %	-	

*n.r the data are not representative

Appraisal values by towns with more than 25,000 inhabitants

Province	Municipality	dic-18	mar-19	jun-19	sept-19	dic-19	mar-20	jun-20	sept-20	dic-20	Latest variación rate	
											q-o-q	y-o-y
LAS PALMAS	Palmas de Gran Canaria (Las)	1.460	1.485	1.525	1.543	1.599	1.536	1.492	1.533	1.566	2,1 %	-2,0 %
	Puerto del Rosario	995	1.084	1.121	1.079	1.158	1.170	1.123	1.135	1.198	5,5 %	3,4 %
	San Bartolomé de Tirajana	1.851	2.067	2.004	2.003	1.991	2.091	1.940	2.079	2.031	-2,3 %	2,0 %
SANTA CRUZ DE TENERIFE	Santa Lucía de Tirajana	1.000	1.034	1.065	1.077	1.056	1.066	1.091	1.067	1.037	-2,7 %	-1,8 %
	Telde	1.031	1.105	1.073	1.167	1.149	1.155	1.136	1.171	1.190	1,6 %	3,6 %
	Adeje	1.940	1.988	2.030	2.021	2.095	2.153	1.992	2.095	2.136	1,9 %	2,0 %
DE TENERIFE	Arona	1.664	1.664	1.659	1.735	1.733	1.833	1.682	1.785	1.783	-0,1 %	2,9 %
	Candelaria	-	-	-	-	-	1.812	1.701	1.771	1.741	-1,7 %	-
	Granadilla de Abona	1.260	1.304	1.295	1.265	1.290	1.290	1.227	1.297	1.355	4,5 %	5,0 %
	San Cristóbal Laguna	1.112	1.160	1.143	1.118	1.138	1.177	1.100	1.182	1.215	2,9 %	6,8 %
	Orotava (La)	1.075	1.103	1.041	1.121	1.139	1.166	1.118	1.075	1.090	1,5 %	-4,3 %
	Puerto de la Cruz	1.528	1.669	1.647	1.611	1.655	1.730	1.701	1.630	1.749	7,3 %	5,7 %
	Realejos (Los)	976	960	1.004	972	962	1.025	1.007	1.053	1.095	4,0 %	13,7 %
	Santa Cruz de Tenerife	1.284	1.315	1.352	1.352	1.351	1.357	1.289	1.365	1.396	2,2 %	3,3 %
	Camargo	1.203	1.283	1.274	1.228	1.297	1.258	1.256	1.289	1.257	-2,5 %	-3,1 %
	Castro-Urdiales	1.690	1.695	1.764	1.724	1.795	1.749	1.729	1.768	1.802	2,9 %	6,0 %
CANTABRIA	Santander	1.719	1.679	1.709	1.767	1.693	1.701	1.630	1.734	1.655	-4,5 %	-2,3 %
	Torrelavega	990	964	1.004	951	1.014	961	1.031	997	972	-2,5 %	-4,2 %
ÁVILA	Ávila	939	1.024	977	998	1.001	1.000	966	1.017	1.035	1,7 %	3,4 %
BURGOS	Aranda de Duero	1.053	1.037	954	1.032	1.026	1.049	1.020	1.011	1.085	7,4 %	5,8 %
	Burgos	1.291	1.329	1.348	1.273	1.309	1.340	1.307	1.332	1.322	-0,8 %	1,0 %
LEÓN	Miranda de Ebro	887	978	923	950	943	896	867	915	976	6,6 %	3,5 %
	León	1.139	1.161	1.142	1.148	1.176	1.184	1.151	1.168	1.135	-2,8 %	-3,4 %
	Ponferrada	739	780	740	771	764	759	785	799	795	-0,5 %	4,0 %
PALENCIA	San Andrés del Rabanedo	858	860	876	903	878	911	868	904	853	-5,6 %	-2,8 %
	Palencia	1.221	1.119	1.156	1.076	1.166	1.149	1.077	1.073	1.131	5,3 %	-3,1 %
	Salamanca	1.465	1.482	1.504	1.496	1.585	1.524	1.564	1.547	1.538	-0,5 %	-2,9 %
SALAMANCA	Salamanca	1.465	1.482	1.504	1.496	1.585	1.524	1.564	1.547	1.538	-0,5 %	-2,9 %
SEGOVIA	Segovia	1.354	1.276	1.315	1.311	1.406	1.352	1.302	1.337	1.348	0,9 %	-4,1 %
SORIA	Soria	1.059	1.066	1.124	1.065	1.046	1.044	1.019	1.067	1.085	1,7 %	3,7 %
VALLADOLID	Valladolid	1.285	1.323	1.328	1.286	1.346	1.338	1.283	1.287	1.346	4,5 %	-0,0 %
ZAMORA	Zamora	1.041	1.057	1.035	1.008	1.084	1.002	1.083	1.026	1.077	4,9 %	-0,6 %
ALBACETE	Albacete	1.177	1.159	1.216	1.179	1.186	1.143	1.149	1.184	1.203	1,6 %	1,5 %
	Almansa	753	691	757	737	710	743	692	744	721	-3,1 %	1,6 %
	Hellín	655	647	712	698	677	659	641	599	648	8,2 %	-4,2 %
	Villarrobledo	606	593	607	589	634	628	593	627	633	1,0 %	-0,2 %
CIUDAD REAL	Alcázar de San Juan	730	702	678	729	740	713	670	710	734	3,3 %	-0,7 %
	Ciudad Real	994	988	960	1.003	996	980	951	977	1.040	6,5 %	4,5 %
	Puertollano	599	642	620	603	583	557	548	591	550	-7,0 %	-5,7 %
	Tomelloso	663	641	656	639	646	645	618	644	634	-1,6 %	-1,9 %
CUENCA	Valdepeñas	665	680	708	665	695	722	696	707	753	6,5 %	8,4 %
	Cuenca	1.066	1.017	1.082	1.079	1.029	1.037	1.073	1.129	1.153	2,1 %	12,0 %
	Azuqueca de Henares	-	-	-	-	-	1.299	1.323	1.297	1.325	2,2 %	-
GUADALAJARA	Guadalajara	1.185	1.206	1.200	1.204	1.223	1.187	1.176	1.228	1.221	-0,6 %	-0,2 %
	Illescas	-	-	-	-	-	1.233	1.179	1.177	1.212	3,0 %	-
TOLEDO	Talavera de la Reina	726	722	745	691	740	752	710	751	742	-1,1 %	0,3 %
	Toledo	1.288	1.255	1.287	1.285	1.392	1.344	1.338	1.342	1.320	-1,6 %	-5,2 %
BARCELONA	Badalona	1.865	1.966	1.982	1.996	2.018	2.034	1.998	2.027	2.031	0,2 %	0,6 %
	Barcelona	3.363	3.380	3.417	3.412	3.387	3.360	3.283	3.310	3.243	-2,0 %	-4,3 %
	Castelldefels	2.984	2.963	3.088	3.079	3.192	2.982	2.911	3.127	3.160	1,1 %	-1,0 %
	Cornellà de Llobregat	2.124	2.133	2.257	2.249	2.254	2.309	2.228	2.305	2.260	-2,0 %	0,3 %
	Espugues de Llobregat	2.461	2.506	2.595	2.567	2.529	2.712	2.503	2.668	2.618	-1,9 %	3,5 %
	Gavà	2.163	2.344	2.554	2.486	2.547	2.530	2.512	2.472	2.475	0,1 %	-2,8 %
	Granollers	1.583	1.711	1.832	1.811	1.759	1.751	1.698	1.789	1.822	1,8 %	3,6 %
	Hospitalet de Llobregat (L)	2.058	2.159	2.199	2.144	2.219	2.241	2.140	2.192	2.161	-1,4 %	-2,6 %
	Igualada	1.089	1.130	1.140	1.174	1.204	1.186	1.169	1.249	1.232	-1,3 %	2,3 %
	Manresa	972	1.003	1.051	1.035	1.035	1.041	1.005	1.071	1.066	-0,5 %	3,0 %
	Martorell	1.569	1.527	1.551	1.671	1.604	1.561	1.638	1.605	1.588	-1,1 %	-1,0 %
	Mataró	1.725	1.760	1.738	1.756	1.777	1.787	1.691	1.789	1.804	0,8 %	1,5 %
	Mollet del Vallès	1.661	1.787	1.766	1.781	1.819	1.814	1.717	1.778	1.909	7,4 %	5,0 %
	Montcada i Reixac	1.702	1.659	1.718	1.804	1.738	1.810	1.703	1.759	1.822	3,6 %	4,8 %
	Pineda de Mar	-	-	-	-	-	1.617	1.582	1.554	1.626	4,6 %	-
	Prat de Llobregat (El)	2.180	2.309	2.348	2.323	2.376	2.357	2.310	2.281	2.380	4,3 %	0,2 %
	Premià de Mar	1.920	2.077	2.075	2.232	2.220	2.153	2.026	2.133	2.215	3,8 %	-0,2 %
	Ripolllet	1.761	1.816	1.837	1.870	1.808	1.851	1.737	1.850	1.825	-1,4 %	1,0 %
	Rubí	1.642	1.696	1.730	1.798	1.807	1.771	1.743	1.787	1.816	1,6 %	0,5 %
	Sabadell	1.660	1.675	1.738	1.711	1.706	1.710	1.652	1.710	1.719	0,5 %	0,8 %
Sant Adrià de Besòs	1.858	1.995	1.977	1.938	1.935	1.987	1.905	1.935	1.882	-2,7 %	-2,7 %	
Sant Andreu de la Barca	-	-	-	-	-	2.013	2.029	1.951	2.021	3,6 %	-	
Sant Boi de Llobregat	1.988	2.057	2.082	2.063	2.176	2.136	2.089	2.111	2.135	1,2 %	-1,9 %	
Sant Cugat del Vallès	3.331	3.337	3.439	3.403	3.475	3.494	3.348	3.406	3.423	0,5 %	-1,5 %	
Sant Feliu de Llobregat	2.204	2.291	2.388	2.381	2.357	2.508	2.433	2.492	2.507	0,6 %	6,4 %	
Sant Joan Despí	2.546	2.483	2.702	2.560	2.612	2.638	2.611	2.462	2.547	3,5 %	-2,5 %	
Sant Pere de Ribes	1.672	1.674	1.726	1.718	1.784	1.710	1.755	1.691	1.750	3,5 %	-1,9 %	
Santa Coloma Gramanet	1.670	1.723	1.749	1.814	1.807	1.763	1.710	1.774	1.751	-1,3 %	-3,1 %	
Barberà del Vallès	1.764	1.841	1.859	1.894	1.928	1.949	1.922	1.851	1.964	6,1 %	1,9 %	
Santa Perpètua de Mogoda	-	-	-	-	-	1.771	1.666	1.719	1.826	6,2 %	-	
Sant Vicenç dels Horts	1.775	1.822	1.853	1.934	1.867	1.930	1.852	1.916	1.987	3,7 %	6,4 %	
Cerdanyola del Vallès	2.036	2.090	2.109	2.136	2.157	2.142	2.123	2.106	2.197	4,3 %	1,9 %	

*n.r the data are not representative

Appraisal values by towns with more than 25,000 inhabitants

Province	Municipality	dic-18	mar-19	jun-19	sept-19	dic-19	mar-20	jun-20	sept-20	dic-20	Latest variación rate		
											q-o-q	y-o-y	
BARCELONA	Sitges	-	-	-	-	-	3.645	3.405	3.461	3.474	0,4 %	-	
	Terrassa	1.464	1.563	1.587	1.622	1.618	1.653	1.583	1.638	1.652	0,9 %	2,2 %	
	Vic	1.219	1.225	1.249	1.330	1.399	1.412	1.322	1.450	1.398	-3,6 %	-0,1 %	
	Viladecans	2.097	2.205	2.283	2.230	2.254	2.198	2.210	2.243	2.254	0,5 %	0,0 %	
	Vilafraanca del Penedès	1.318	1.365	1.346	1.338	1.370	1.406	1.397	1.429	1.328	-7,1 %	-3,1 %	
GIRONA	Vilanova i la Geltrú	1.692	1.708	1.733	1.722	1.784	1.731	1.739	1.802	1.867	3,6 %	4,7 %	
	Blanes	1.409	1.420	1.455	1.461	1.502	1.514	1.434	1.530	1.464	-4,3 %	-2,6 %	
	Figueres	1.127	1.158	1.217	1.165	1.191	1.168	1.087	1.169	1.159	-0,8 %	-2,7 %	
	Girona	1.591	1.690	1.653	1.618	1.752	1.763	1.647	1.605	1.713	6,7 %	-2,3 %	
	Lloret de Mar	1.780	1.636	1.706	1.683	1.692	1.679	1.630	1.713	1.752	2,3 %	3,6 %	
LLEIDA	Olot	1.092	1.120	1.133	1.138	1.164	1.180	1.087	1.152	1.226	6,4 %	5,3 %	
	Salt	978	1.024	1.018	1.045	1.048	982	989	987	1.058	7,2 %	0,9 %	
	Lleida	909	925	906	941	938	894	870	938	928	-1,0 %	-1,1 %	
	TARRAGONA	Cambrils	1.688	1.670	1.674	1.638	1.656	1.633	1.509	1.623	1.668	2,8 %	0,7 %
	Reus	990	1.014	960	996	1.025	1.016	987	1.027	1.070	4,1 %	4,3 %	
TARRAGONA	Tarragona	1.238	1.185	1.183	1.232	1.238	1.162	1.122	1.220	1.202	-1,5 %	-2,9 %	
	Tortosa	756	825	772	743	714	769	708	756	751	-0,7 %	5,1 %	
	Vendrell (El)	1.261	1.265	1.326	1.275	1.262	1.285	1.282	1.342	1.315	-2,0 %	4,2 %	
	Salou	-	-	-	-	-	1.732	1.624	1.737	1.663	-4,3 %	-	
	ALICANTE	Alcoy/Alcoi	651	623	646	644	641	681	634	669	687	2,7 %	7,1 %
ALICANTE	Alicante/Alacant	1.141	1.189	1.187	1.170	1.250	1.184	1.126	1.213	1.191	-1,8 %	-4,8 %	
	Benidorm	1.883	1.951	1.964	1.883	2.008	1.905	1.901	1.883	1.875	-0,4 %	-6,6 %	
	Calpe/Calp	1.631	1.652	1.763	1.778	1.826	1.690	1.688	1.817	1.726	-5,0 %	-5,5 %	
	Campello, el	-	-	-	-	-	1.733	1.664	1.727	1.768	2,4 %	-	
	Crevillent	658	683	667	651	706	693	642	687	663	-3,6 %	-6,2 %	
ALICANTE	Dénia	1.572	1.603	1.703	1.605	1.563	1.593	1.524	1.627	1.692	4,0 %	8,3 %	
	Elche/Elx	914	945	890	910	958	952	883	924	979	6,0 %	2,2 %	
	Elda	575	615	593	566	613	602	564	595	606	1,8 %	-1,2 %	
	Jávea/Xàbia	1.742	1.800	1.923	1.772	1.872	1.960	1.867	1.916	1.958	2,2 %	4,6 %	
	Novelda	625	633	686	739	671	678	701	723	709	-1,9 %	5,6 %	
ALICANTE	Orihuela	1.125	1.185	1.223	1.237	1.170	1.146	1.171	1.210	1.175	-2,9 %	0,4 %	
	Petrer	611	679	631	676	690	687	686	680	721	6,1 %	4,5 %	
	Santa Pola	1.360	1.348	1.297	1.376	1.324	1.354	1.318	1.410	1.396	-1,0 %	5,4 %	
	San Vicente del Raspeig	1.001	1.052	1.056	1.073	1.066	1.079	1.045	1.082	1.125	4,0 %	5,5 %	
	Torreveja	1.161	1.170	1.242	1.275	1.256	1.233	1.202	1.176	1.215	3,3 %	-3,2 %	
ALICANTE	Villajoyosa/Vila Joiosa (La)	1.284	1.295	1.306	1.343	1.306	1.337	1.244	1.327	1.333	0,5 %	2,1 %	
	Villena	603	594	657	625	621	601	564	600	598	-0,4 %	-3,7 %	
	CASTELLÓN	Almazora/Almassora	-	-	-	-	-	779	834	802	813	1,3 %	-
	Benicarló	-	-	-	-	-	921	843	904	848	-6,2 %	-	
	Burriana	715	762	748	779	716	767	715	753	716	-4,9 %	0,0 %	
CASTELLÓN	Castellón de la Plana	898	943	918	898	887	903	923	942	936	-0,6 %	5,5 %	
	Onda	-	-	-	-	-	699	670	709	755	6,6 %	-	
	Vall d'Uixó (la)	700	681	699	711	683	652	652	683	717	5,1 %	5,0 %	
	Villarreal/Vila-real	727	741	724	740	798	736	742	735	748	1,7 %	-6,3 %	
	Vinaròs	1.020	968	999	994	980	964	1.013	1.053	989	-6,1 %	0,9 %	
VALENCIA	Alaquàs	755	783	872	837	854	892	872	875	872	-0,4 %	2,0 %	
	Alzira	704	716	705	691	728	690	668	715	734	2,7 %	0,8 %	
	Aldaia	859	848	919	892	885	886	904	940	939	-0,1 %	6,1 %	
	Algemesí	686	719	705	681	697	663	676	681	673	-1,3 %	-3,5 %	
	Burjassot	852	902	926	931	906	925	900	929	979	5,3 %	8,0 %	
VALENCIA	Catarroja	-	-	-	-	-	878	829	866	914	5,6 %	-	
	Quart de Poblet	822	877	854	899	878	904	837	873	868	-0,5 %	-1,1 %	
	Xirivella	699	755	783	773	797	803	772	806	786	-2,5 %	-1,4 %	
	Gandía	893	958	882	956	1.019	961	884	942	966	2,6 %	-5,2 %	
	Xàtiva	727	729	733	678	713	758	709	702	749	6,8 %	5,1 %	
VALENCIA	Manises	830	867	898	877	838	843	867	922	955	3,6 %	14,0 %	
	Mislata	962	1.041	1.012	1.050	1.038	1.014	1.046	1.071	1.036	-3,3 %	-0,1 %	
	Oliva	896	904	825	892	985	923	845	906	978	7,9 %	-0,7 %	
	Ontinyent	614	589	622	672	653	686	639	618	640	3,5 %	-2,1 %	
	Paterna	1.018	1.103	1.088	1.086	1.058	1.094	1.041	1.106	1.126	1,8 %	6,5 %	
VALENCIA	Sagunto/Sagunt	785	819	814	803	833	819	831	869	809	-2,8 %	-2,8 %	
	Sueca	854	899	875	849	921	918	907	943	913	-3,2 %	-0,9 %	
	Torrent	845	857	883	908	907	911	880	881	938	6,6 %	3,5 %	
	Valencia	1.367	1.410	1.461	1.398	1.486	1.507	1.422	1.508	1.502	-0,4 %	1,1 %	
	BADAJOS	Almendralejo	737	751	723	762	800	810	753	736	772	4,8 %	-3,5 %
BADAJOS	Badajoz	1.151	1.151	1.127	1.162	1.169	1.152	1.164	1.166	1.208	3,6 %	3,4 %	
	Don Benito	864	791	825	790	815	756	806	783	799	2,1 %	-2,0 %	
	Mérida	794	813	859	831	842	848	807	852	833	-2,1 %	-1,0 %	
	Villanueva de la Serena	-	-	-	-	-	731	726	755	721	-4,5 %	-	
	CÁCERES	Cáceres	1.116	1.062	1.101	1.085	1.021	1.098	1.092	1.089	1.122	3,0 %	9,9 %
LA CORUÑA	Plasencia	876	828	861	847	889	887	877	844	875	3,7 %	-1,6 %	
	Ames	-	-	-	-	-	1.043	1.007	1.057	1.055	-0,2 %	-	
	Arteixo	935	925	914	970	964	1.001	975	953	1.013	6,3 %	5,1 %	
	Carballo	779	726	730	778	731	782	782	795	756	-4,9 %	3,4 %	
	Coruña (A)	1.644	1.623	1.625	1.668	1.717	1.678	1.738	1.726	1.833	6,2 %	6,7 %	
LA CORUÑA	Culleredo	1.231	1.226	1.243	1.195	1.275	1.234	1.222	1.283	1.215	-5,3 %	-4,7 %	
	Ferrol	677	692	723	698	702	722	745	761	731	-3,9 %	4,1 %	
	Narón	672	744	776	737	778	808	767	810	812	0,2 %	4,3 %	

*n.r the data are not representative

Appraisal values by towns with more than 25,000 inhabitants

Province	Municipality	dic-18	mar-19	jun-19	sept-19	dic-19	mar-20	jun-20	sept-20	dic-20	Latest variación rate		
											q-o-q	y-o-y	
LA CORUÑA	Oleiros	1.360	1.331	1.341	1.312	1.352	1.329	1.400	1.450	1.430	-1,4 %	5,8 %	
	Ribeira	951	975	951	953	903	906	959	906	959	5,9 %	6,3 %	
	Santiago de Compostela	1.551	1.590	1.682	1.578	1.657	1.651	1.707	1.690	1.666	-1,4 %	0,5 %	
LUGO	Lugo	896	841	921	899	906	924	936	999	1.020	2,1 %	12,5 %	
OURENSE	Ourense	1.103	1.226	1.168	1.114	1.207	1.174	1.214	1.150	1.157	0,6 %	-4,1 %	
PONTEVEDRA	Cangas	-	-	-	-	-	1.241	1.204	1.282	1.248	-2,7 %	-	
	Marín	814	886	893	892	868	905	856	905	884	-2,3 %	1,8 %	
	Pontevedra	1.071	1.061	1.138	1.180	1.178	1.160	1.147	1.181	1.202	1,8 %	2,0 %	
	Redondela	884	890	881	937	924	996	940	1.005	974	-3,0 %	5,4 %	
	Vigo	1.456	1.454	1.406	1.475	1.490	1.503	1.450	1.530	1.504	-1,7 %	0,9 %	
MADRID	Vilagarcía de Arousa	917	892	913	929	983	945	911	932	989	6,1 %	0,6 %	
	Alcalá de Henares	1.576	1.656	1.640	1.630	1.650	1.673	1.610	1.670	1.632	-2,3 %	-1,1 %	
	Alcobendas	2.759	2.709	2.881	2.834	2.915	2.868	2.942	2.970	3.014	1,5 %	3,4 %	
	Alcorcón	1.923	1.986	2.048	2.021	2.081	2.057	2.014	2.118	2.153	1,7 %	3,5 %	
	Aranjuez	1.237	1.321	1.376	1.335	1.400	1.329	1.328	1.413	1.408	-0,4 %	0,6 %	
	Arganda del Rey	1.397	1.452	1.496	1.457	1.469	1.437	1.476	1.539	1.596	3,8 %	8,7 %	
	Boadilla del Monte	2.573	2.603	2.669	2.666	2.716	2.754	2.694	2.708	2.835	4,7 %	4,4 %	
	Colmenar Viejo	1.721	1.777	1.767	1.763	1.809	1.769	1.870	1.864	1.887	1,2 %	4,3 %	
	Collado Villalba	1.550	1.586	1.588	1.631	1.678	1.693	1.648	1.725	1.741	0,9 %	3,8 %	
	Coslada	1.792	1.861	1.817	1.810	1.938	1.906	1.879	1.909	1.932	1,2 %	-0,3 %	
	Fuenlabrada	1.584	1.619	1.616	1.652	1.650	1.663	1.626	1.717	1.742	1,5 %	5,6 %	
	Galapagar	1.601	1.647	1.643	1.620	1.657	1.610	1.634	1.662	1.699	2,2 %	2,5 %	
	Getafe	1.775	1.805	1.846	1.856	1.907	1.887	1.856	1.859	1.875	0,9 %	-1,7 %	
	Leganés	1.799	1.835	1.847	1.952	1.918	1.897	1.839	1.894	1.925	1,7 %	0,4 %	
	Madrid	3.104	3.240	3.223	3.227	3.333	3.273	3.174	3.197	3.117	-2,5 %	-6,5 %	
	Majadahonda	3.021	3.054	3.031	3.061	3.033	3.078	3.156	3.182	3.140	-1,3 %	3,5 %	
	Móstoles	1.600	1.635	1.674	1.688	1.707	1.704	1.677	1.712	1.727	0,8 %	1,2 %	
	Navalcarnero	-	-	-	-	-	1.469	1.402	1.427	1.479		3,6 %	-
	Parla	1.250	1.290	1.297	1.342	1.337	1.349	1.323	1.365	1.393	2,1 %	4,3 %	
	Pinto	1.699	1.775	1.793	1.740	1.765	1.718	1.797	1.858	1.866	0,4 %	5,7 %	
	Pozuelo de Alarcón	3.091	3.151	3.186	3.187	3.322	3.198	3.305	3.276	3.302	0,8 %	-0,6 %	
	Rivas-Vaciamadrid	1.911	1.915	1.948	1.918	2.009	1.987	2.018	2.059	2.058	-0,0 %	2,5 %	
	Rozas de Madrid (Las)	2.632	2.685	2.631	2.765	2.891	2.793	2.705	2.881	2.869	-0,4 %	-0,8 %	
San Fernando de Henares	1.767	1.823	1.861	1.854	1.869	1.881	1.850	1.893	1.925	1,7 %	3,0 %		
San Sebastián de los Reyes	2.227	2.328	2.445	2.403	2.408	2.474	2.402	2.451	2.427	-1,0 %	0,8 %		
Torrejón de Ardoz	1.642	1.689	1.708	1.694	1.766	1.724	1.688	1.748	1.834	5,0 %	3,9 %		
Valdemoro	1.481	1.530	1.492	1.579	1.598	1.609	1.603	1.626	1.661	2,1 %	3,9 %		
Villaviciosa de Odón	2.071	2.150	2.178	2.128	2.201	2.043	2.179	2.296	2.181	-5,0 %	-0,9 %		
Tres Cantos	2.518	2.605	2.541	2.616	2.593	2.705	2.566	2.720	2.714	-0,2 %	4,7 %		
MURCIA	Águilas	848	922	863	925	894	936	915	924	896	-3,0 %	0,2 %	
	Alcantarilla	694	755	718	718	714	728	708	714	722	1,1 %	1,1 %	
	Caravaca de la Cruz	608	683	669	680	663	691	718	702	683	-2,6 %	3,0 %	
	Cartagena	924	966	1.009	990	960	981	923	982	1.003	2,1 %	4,5 %	
	Cieza	799	749	746	741	751	794	741	753	779	3,5 %	3,7 %	
	Jumilla	593	573	568	611	635	594	622	629	634	0,9 %	-0,1 %	
	Lorca	811	831	799	785	813	854	796	842	882	4,8 %	8,6 %	
	Mazarrón	1.095	1.045	1.008	1.042	988	1.053	973	1.030	1.040	1,0 %	5,2 %	
	Molina de Segura	862	852	885	892	879	842	875	861	905	5,0 %	2,9 %	
	Murcia	1.022	1.058	1.058	1.024	1.045	1.057	997	1.022	1.065	4,2 %	1,9 %	
	San Javier	1.130	1.236	1.170	1.191	1.121	1.160	1.086	1.162	1.229	5,7 %	9,6 %	
	Torre-Pacheco	844	818	849	838	822	817	814	838	848	1,2 %	3,1 %	
	Totana	763	750	752	770	744	784	777	732	789	7,8 %	6,0 %	
Yecla	658	723	685	718	722	691	641	676	698	3,3 %	-3,3 %		
NAVARRA	Pamplona/Iruña	1.725	1.808	1.786	1.912	1.955	1.859	1.837	1.836	1.860	1,3 %	-4,8 %	
	Tudela	977	943	1.003	1.075	1.058	1.008	944	1.008	1.040	3,2 %	-1,7 %	
ÁLAVA	Vitoria	2.048	2.080	2.031	1.995	2.126	2.071	2.108	2.047	2.165	5,8 %	1,8 %	
GUIPUZCOA	Eibar	1.637	n.r	n.r	1.539	1.532	1.497	n.r	1.541	1.659	7,6 %	8,3 %	
	Irun	1.927	1.995	1.966	2.024	2.045	1.935	2.017	2.079	2.172	4,4 %	6,2 %	
	Errenteria	2.094	1.996	2.101	2.084	2.226	2.171	2.065	2.117	2.159	2,0 %	-3,0 %	
	San Sebastián/Donostia	3.591	3.520	3.621	3.888	3.811	3.746	3.568	3.809	3.824	0,4 %	0,3 %	
BIZKAIA	Barakaldo	1.922	1.931	1.937	2.037	2.003	2.061	2.093	2.048	2.028	-1,0 %	1,2 %	
	Basauri	1.890	1.907	1.929	1.845	1.902	1.890	1.967	1.959	2.009	2,5 %	5,6 %	
	Bilbao	2.393	2.554	2.433	2.469	2.513	2.540	2.523	2.411	2.568	6,5 %	2,2 %	
	Durango	2.102	2.028	2.061	n.r	2.085	2.185	n.r	2.116	2.035	-3,8 %	-2,4 %	
	Galdakao	1.938	1.848	1.940	n.r	2.017	1.871	2.019	1.948	2.056	5,6 %	2,0 %	
	Getxo	2.829	2.874	2.962	2.999	3.021	3.009	3.004	2.988	2.976	-0,4 %	-1,5 %	
	Leioa	2.299	2.386	2.506	2.450	2.538	2.564	n.r	2.645	2.625	-0,8 %	3,4 %	
	Portugalete	1.996	2.004	2.072	2.084	2.028	2.069	2.111	2.042	2.188	7,1 %	7,9 %	
	Santurtzi	2.035	2.098	2.185	2.105	2.242	2.157	1.995	2.066	2.176	5,3 %	-2,9 %	
	Sestao	1.617	1.511	1.537	1.621	1.750	1.619	n.r	1.774	1.656	-6,6 %	-5,3 %	
	LA RIOJA	Logroño	1.156	1.190	1.161	1.166	1.262	1.253	1.197	1.250	1.341	7,3 %	6,3 %
	CEUTA	Ceuta	1.702	1.729	1.731	1.786	1.732	1.746	1.750	1.806	1.782	-1,3 %	2,8 %
MELILLA	Melilla	1.649	1.688	1.642	1.613	1.668	1.624	1.648	1.685	1.657	-1,6 %	-0,6 %	

*n.r the data are not representative